

Berechnungen der Lärmmissionen nach RLS-90

Untersuchung Nr. 6, Rissener Landstraße (Röttgers Mühle 4a)

Die Berechnungsergebnisse wurden nach der Vorschrift „Richtlinien für den Lärmschutz an Straßen - Ausgabe 1990 - RLS-90: Verkehrsblatt, Amtsblatt des Bundesministers für Verkehr, VkB1. Nr. 7 vom 14. April 1990 unter lfd. Nr. 79“ von der LÄRMKONTOR GmbH ermittelt. Die Belastungsdaten wurden von der Behörde für Wirtschaft, Verkehr und Innovation erhoben. Die lokalen Verhältnisse wurden durch Ortstermin von der LÄRMKONTOR GmbH ermittelt.

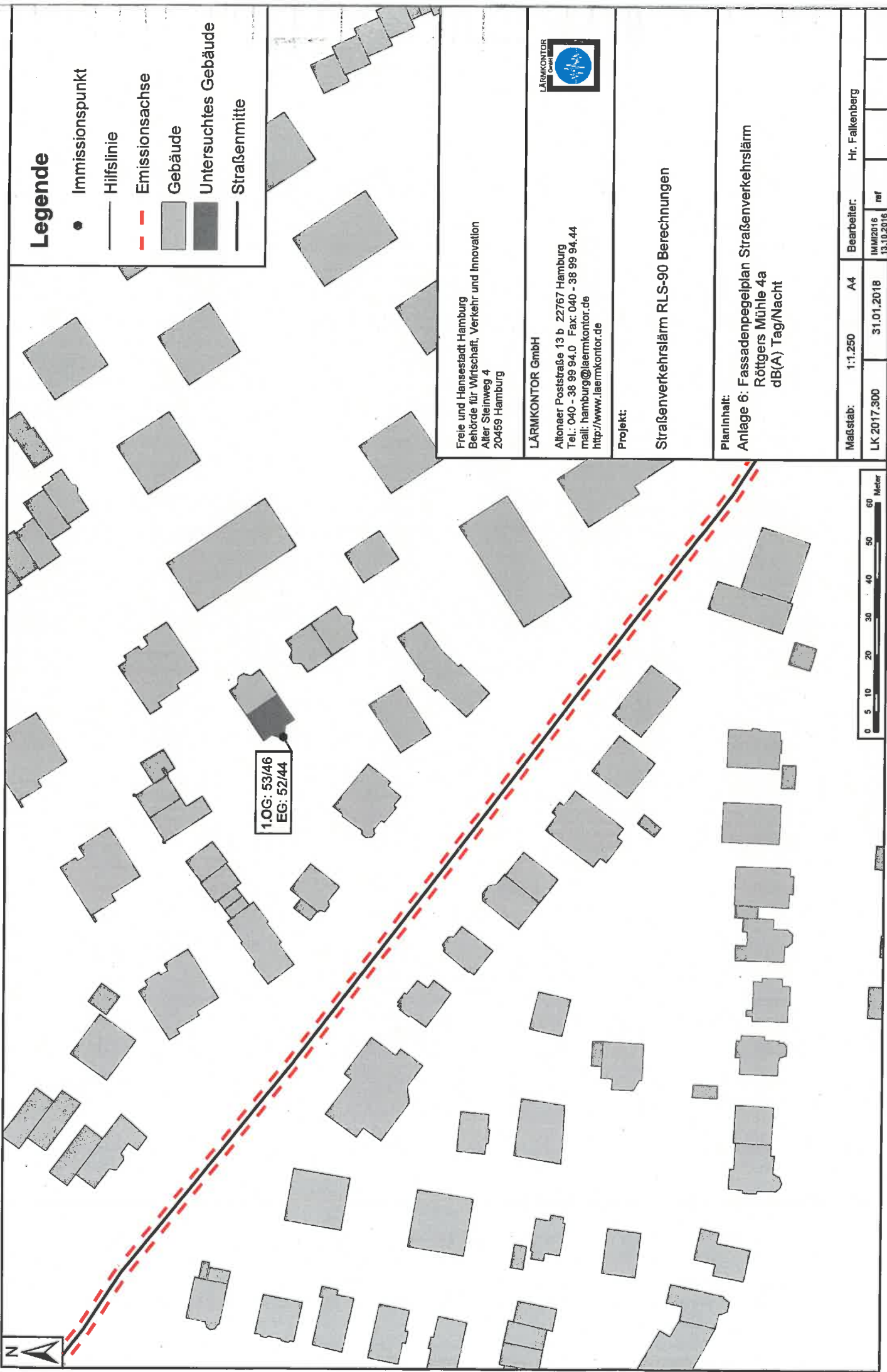
Tabelle 1: Eingangsdaten

Straße	DTV [Kfz/Tag]	Lkw-Anteil		Straßen- oberfläche	V _{zul} Pkw/Lkw [km/h]	Kreuzungs- zuschlag	Entfernung des Emissionsbandes vom Mittelstreifen [m]	Emissionspegel L _{m,E}	
		Tag [%]	Nacht [%]					Tag [dB(A)]	Nacht [dB(A)]
Rissener Landstraße	9700	5	5	Asphalt	50	nein	1,63 m	62	54



Hamburg | Behörde für Wirtschaft,
Verkehr und Innovation





Legende

- Immissionspunkt
- Hilfslinie
- - - Emissionsachse
- ▒ Gebäude
- Untersuchtes Gebäude
- Straßenmitte

Freie und Hansestadt Hamburg
Behörde für Wirtschaft, Verkehr und Innovation
Alter Steinweg 4
20459 Hamburg



LÄRMKONTOR GmbH
Altonaer Poststraße 13 b 22767 Hamburg
Tel.: 040 - 38 99 94.0 Fax: 040 - 38 99 94.44
mail: hamburg@laermkontor.de
http://www.laermkontor.de

Projekt:

Straßenverkehrslärm RLS-90 Berechnungen

Planinhalt:

Anlage 6: Fassadenpegelplan Straßenverkehrslärm
Röttgers Mühle 4a
dB(A) Tag/Nacht

Maßstab:	1:1.250	A4	Bearbeiter:	Hr. Falkenberg
LK 2017_300	31.01.2018	ref	IMM2016	13.10.2016

