

Umleitung / Anliegerverkehr (nur bei vollständiger Sperrung)

amtl. der Stadt Vert. erhalten. Bei AD zwei Regeln zu dem im Sicherheitskonzept enthaltenen Verkehrsführung werden alternative Maßnahmen - in Abstimmung mit dem Ordnung. amtl. der Stadt Vert. und dem übrigen Sicherheitskräften beschlossen.  
 Die Polizei jedoch ist ausschließlich im Entscheidungsprozess über die jeweilige Verkehrsführung einbindend.  
 Die Einzelheiten wie die Nutzung der Parkraumplätze (Voll- oder Teilsperrung) sind mit dem Ordnung. amtl. der Stadt Vert. abgestimmt.

Sondernutzung

Die Erlaubnis des zuständigen Trägers der Straßenbaulast	<input type="checkbox"/> liegt vor	<input type="checkbox"/> ist nicht erforderlich
	<input type="checkbox"/> liegt noch nicht vor	<input type="checkbox"/> liegt nicht vor
<input type="checkbox"/> (ggf. weitere Erklärung)		

Ergänzungen

Die geparkten Parkplätze sind an den Ein- u. Ausfahrten mit gestrichelten Ordnungslinien personal besetzt. Der Fahrer erhalten nur Fahrzeug, der eine Park- Erlaubnis haben, bzw. deren Fahrzeug, - als Berechtig- te sind.

Erklärung:

Ich/Wir übernehme/n die Verantwortung für die ordnungsgemäße Aufstellung der Verkehrszeichen, deren Beleuchtung, sowie die Bedienung einer eventuell notwendigen Signalanlage. Verkehrsunfälle, die in ursächlichem Zusammenhang mit diesen Maßnahmen stehen, gehen in voller Höhe zu meinen / unseren Lasten. Die Haftpflicht gegenüber dem Träger der Straßenbaulast geht in diesen Fällen auf mich/uns über. Ich/Wir trage/n die Kosten dieser Maßnahme.

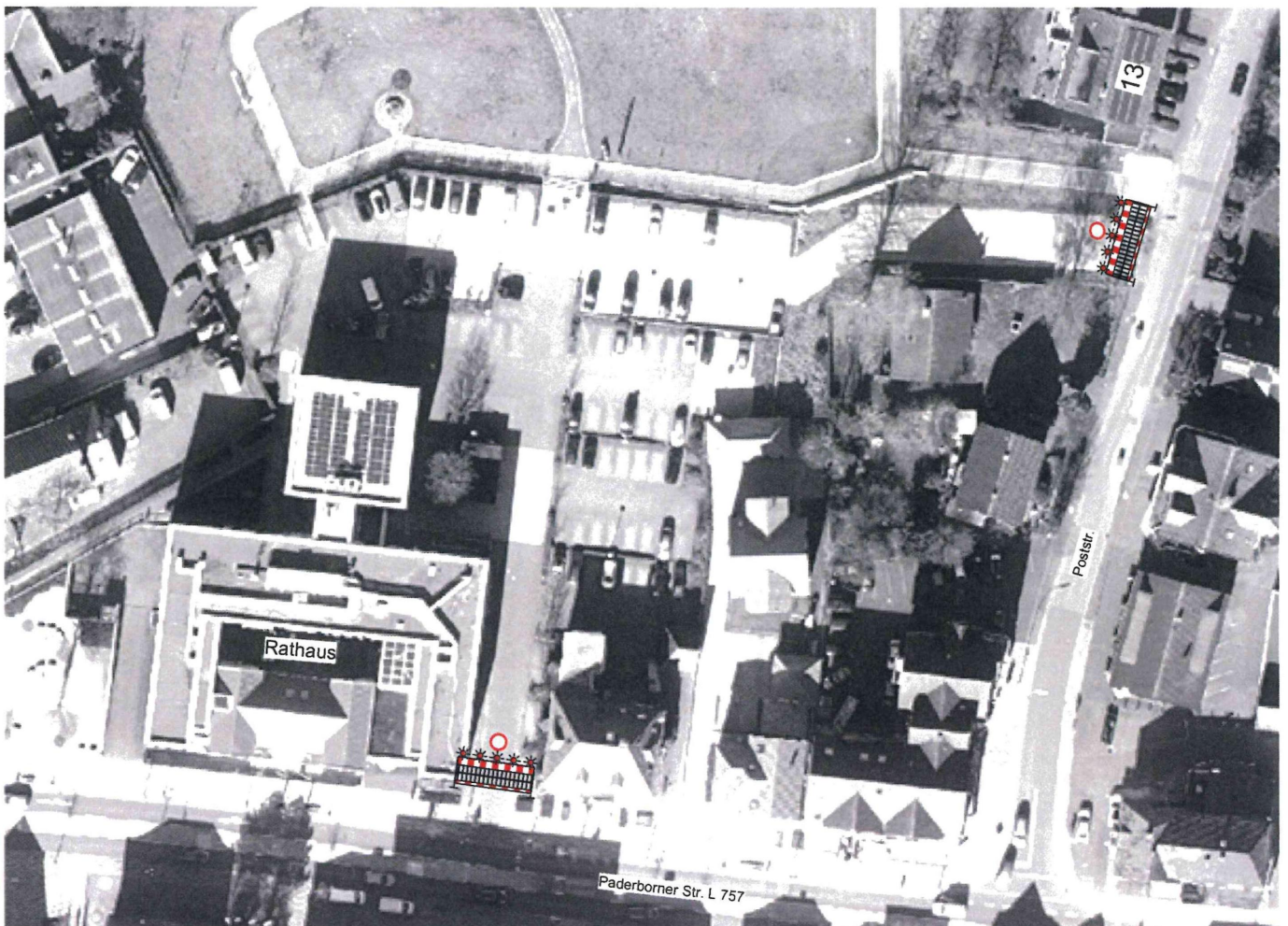
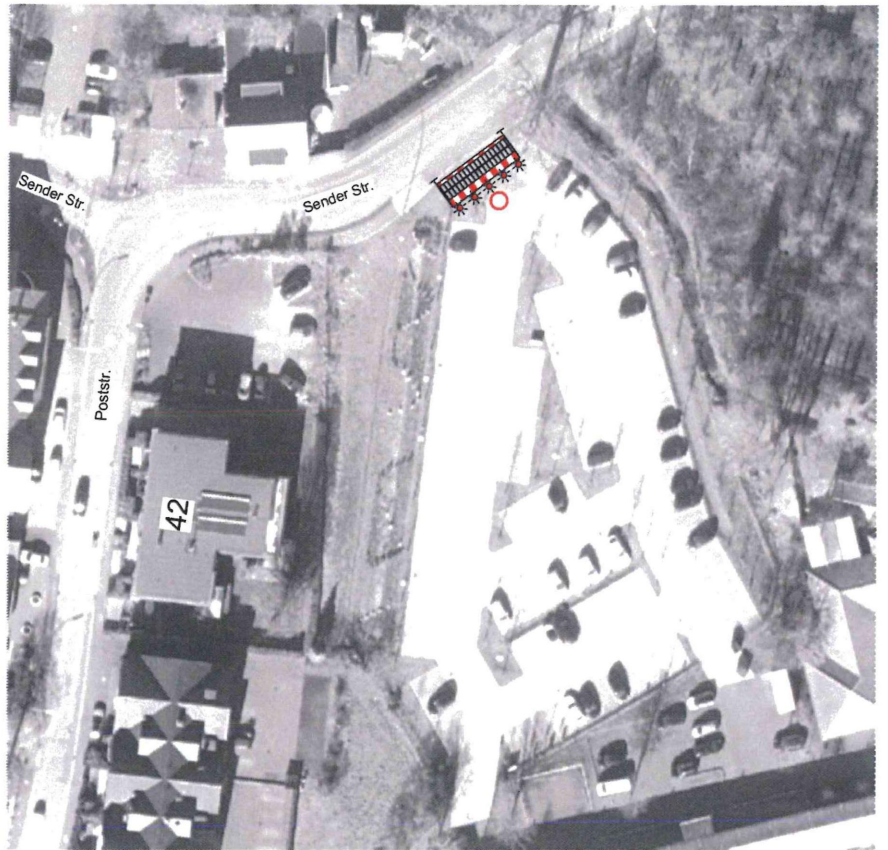
Ort Datum  
 Vul, 5.12.2023

Untersc  
  
 04.8.V.  
 rens  
 0418 Vert



# Verkehrszeichenplan

**Querabspernung**  
im Bereich der Parkplatzzufahrten  
durch Absperrschrankengitter mit  
mind. fünf einseitigen roten  
Warnleuchten und Z 250 StVO





# Grenze während Öffnungszeiten Rathaus

## Verkehrszeichenplan

**Querabspernung**  
im Bereich der Parkplatzzufahrten  
durch Absperrschrankengitter mit  
mind. fünf einseitigen roten  
Warnleuchten und Z 250 StVO

