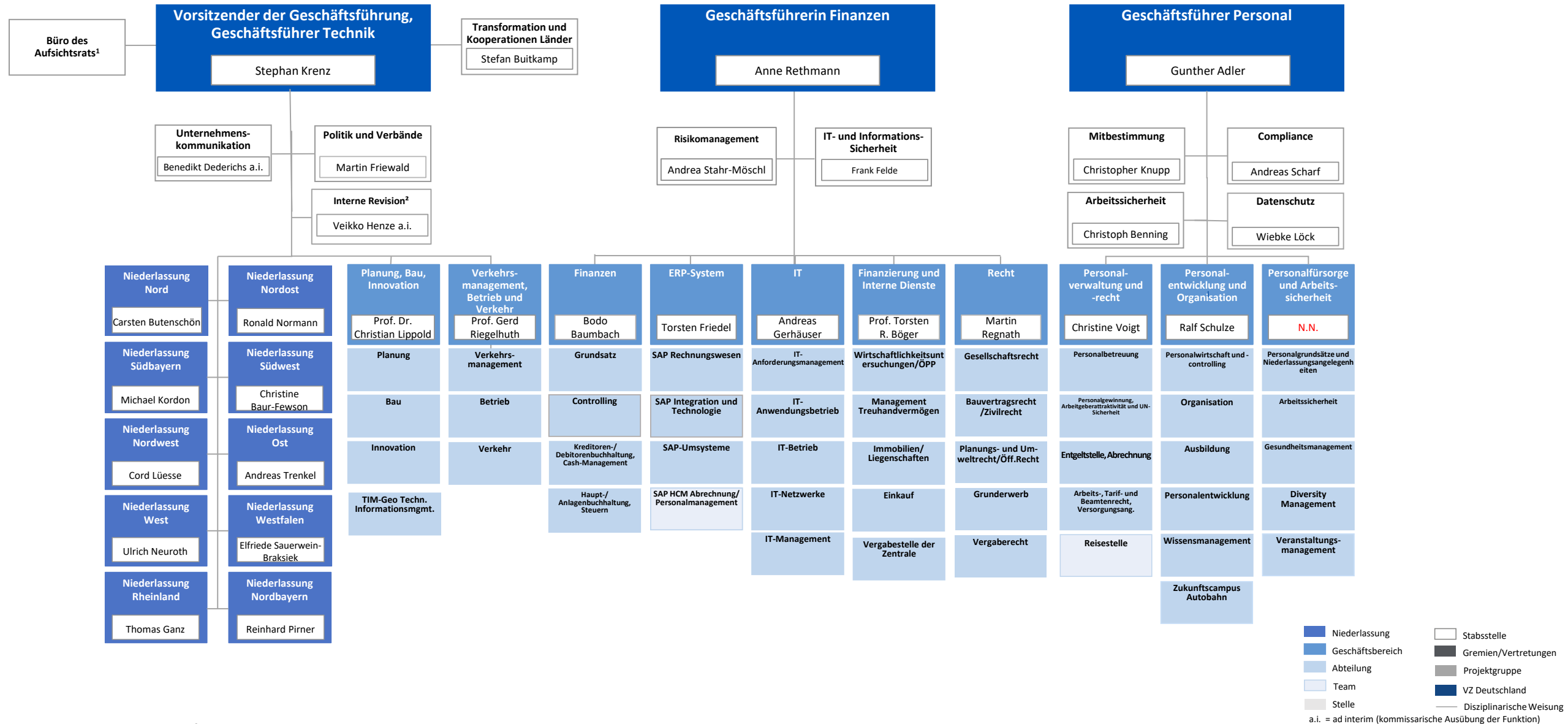




# Organigramm der Zentrale der Autobahn GmbH des Bundes

Intern

# Die Autobahn GmbH des Bundes - Zentrale



<sup>1</sup>direkte Berichtslinie an den Vorsitzenden des Aufsichtsrats

<sup>2</sup>direkte Berichtslinie an die Vorsitzende des Prüfungs- und Compliance-Ausschuss des Aufsichtsrats