

Flughafen Düsseldorf GmbH
 Postfach 30 03 63
 40403 Düsseldorf
 Telefon 0211 / 421-2650 oder 0172-2009447
 Telefax 0211 / 598-2650

**ANTRAG AUF
 LUFTRECHTLICHE GENEHMIGUNG**
 Datum: 10.02.2010
 Antragsnummer : **Ib20100210.1**

An

<input checked="" type="checkbox"/> Bez.-Reg., Düsseldorf, Dez. 59	<input type="checkbox"/> DFS-Regionalstelle Abteilung Betrieb
<input checked="" type="checkbox"/> Bundesaufsichtsamt für Flugsicherung	<input checked="" type="checkbox"/> OZF, zur Kenntnis
<input checked="" type="checkbox"/> MBV	<input type="checkbox"/> Firma , Tel. , Fax
<input checked="" type="checkbox"/> DFS-Langen, Abt. FLF	<input type="checkbox"/> RP,

**Neubau einer Gepäckförderanlage auf dem Gelände
 des Verkehrsflughafens Düsseldorf**

<input checked="" type="checkbox"/> Antrag auf Genehmigung gem. § 12 LuftVG	<input type="checkbox"/> Nachtrag zur luftrechtlichen Genehmigung
<input type="checkbox"/> Nachtrag zum luftrechtlichen Antrag	<input type="checkbox"/> Voranfrage
<input type="checkbox"/> Mitteilung über Auf- und Abbau	<input type="checkbox"/> Bauantrag wird gestellt
<input type="checkbox"/>	<input type="checkbox"/>

Bauvorhaben: Gepäckanlagen
 Ausführende Firma:

Sehr geehrte Damen und Herren,

der Flughafen Düsseldorf plant im Zuge der o. g. Maßnahme, eine Gepäckförderanlage zu errichten.

Standort:

Abstand zum FBP : 550 m

Abstand zur Schwelle 05R : -y x -275 m
-x y +625 m

Höhe der Gepäckförderanlage über Grund 11,45 m ≙ 48,30 m ü NN

Aufstellungszeitraum **dauernd**
 Betriebszeit Uhr
 Höhe der vorhandenen Bebauung m ü NN
 Bemerkung:

Projektnummer: N.734.01

Wir bitten um Erteilung der luftrechtlichen Genehmigung.

Mit freundlichen Grüßen
 Flughafen Düsseldorf GmbH

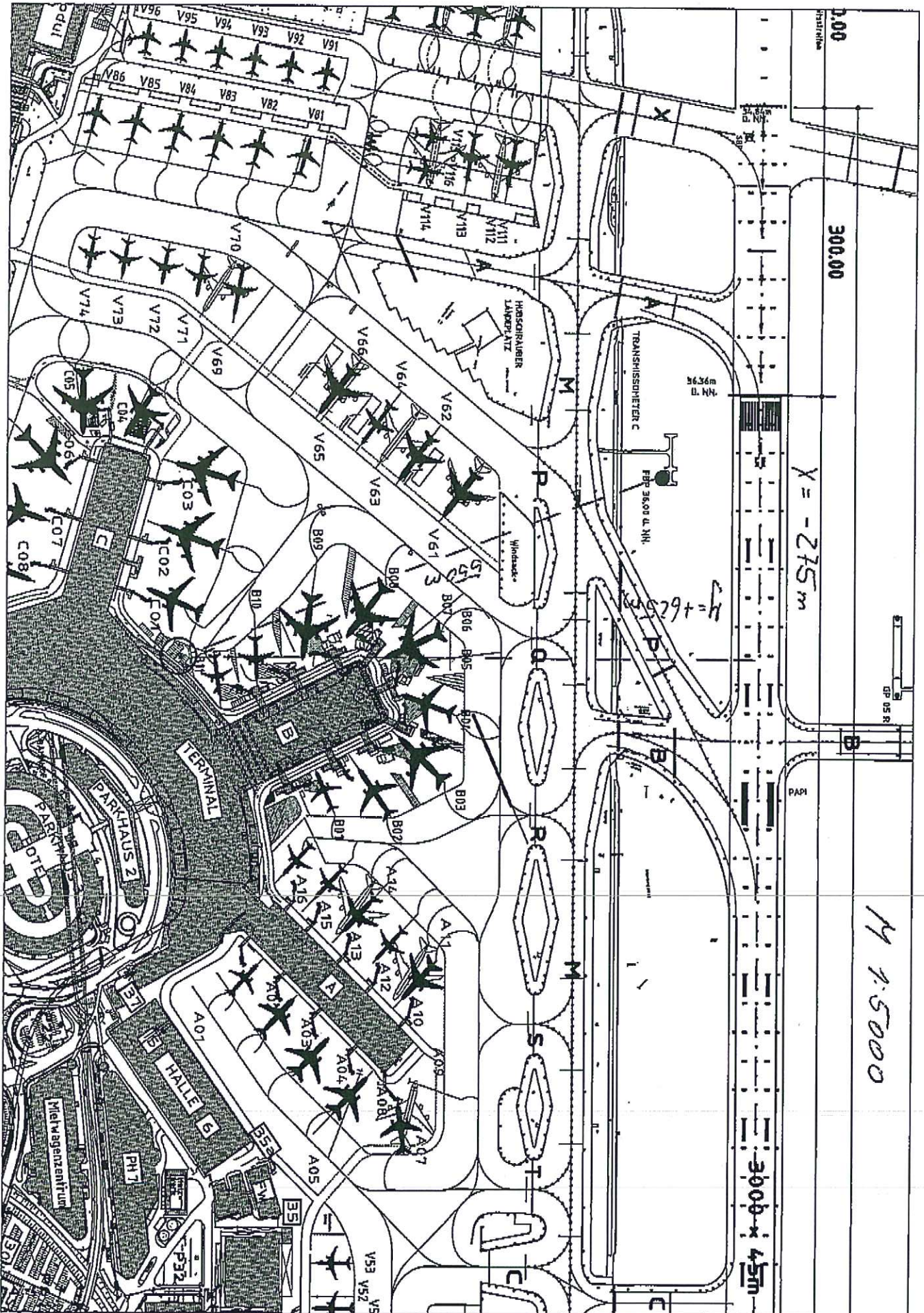
i.A. B. Böcker

*Kein Prüfvergang i.d.A.
 bei Thormer. (erst ab 17.10.10)*

Antragsteller:
 FDG

Kostenschuldner:
 FDG

*Bittet um Übernahme
 in die Akten, Zuständigkeit
 d. luftrech. Genehmigung, Sie
 liegt bei Ia.
 Inwieweit Stellungnahme
 durch D.A. unterzeichnet ist,*



Baubeschreibung

Die Flughafen Düsseldorf GmbH (FDG) beabsichtigt vorhandene Sortierengpässe in den zwei getrennten Gepäcksortierhallen (GSH) von Flugsteig B (FB) und Flugsteig C (FC) durch fördertechnische Verbindungsstrecken auszugleichen.

Aufgrund der engen Platzverhältnisse ist es erforderlich die Verbindungsstrecken in einem unterirdischen Tunnelbauwerk verlaufen zu lassen.

Die Linienführung sieht wie folgt aus:

Die erforderlichen Strecken werden über ein Brückenbauwerk (OK = ca. 45,25 ü.NN), welches erforderlich ist um die Betriebsstrasse zu überbrücken, zu Senkrechtförderern geführt. Dort wird der Höhenunterschied von ca. 10m überwunden. Ab hier werden die Strecken unterhalb des Vorfeldes verlaufen, bis sie am FC ankommen. Dort wird das Gepäck in einem Schacht (OK = ca. 40,88 ü.NN) wieder mittels Senkrechtförderer ca. 6m (hier muss die Betriebsstrasse nicht überquert werden) nach oben befördert, um dann in die Betriebsdurchfahrt zur Verteilung zu gelangen. Neben den Förderstrecken, sind in dem unterirdischen Bauteil ein Flucht-/und Rettungsweg, sowie eine Technikspange untergebracht.

Ungefähr Mittig über dem Tunnel wird eine oberirdische Transferepäckhalle errichtet (OK = ca. 40,57 ü.NN). Dort sind zwei Aufgabebänder geplant, durch die In-Ordnung-Gepäck eingeschleust und zu den jeweiligen GSH transportiert werden kann. Auch hier wird das oberirdisch aufgegebene Gepäck mittels Senkrechtförderer auf das unterirdische Niveau gebracht. An die Transferepäckhalle angeschlossen ist ein Treppenhausturm (OK = ca. 48,30 ü.NN), der über einen Steg mit dem vorhandenen Transerverbindungsengang verbunden ist und die bisher an gleicher Stelle stehende Fluchttreppenanlage „Fluchttreppe 2“ ersetzt. Die vorhandene „Fluchttreppe 3“ wird nach Fertigstellung des Tunnels an alter Stelle wieder aufgebaut. Während der Bauphase werden die beiden Fluchttreppenanlagen durch Provisorien ersetzt, die näher am Zentralgebäude stehen und die selbe Höhe wie die Bestandsanlagen haben.

Das 160m lange und bis zu 25m breite Tunnelbauwerk, wird in offener Bauweise im Bereich des Vorfeldes zwischen den Flugsteigen B und C errichtet. Die tragende Stahlbetonkonstruktion wird als Ortbetonkonstruktion mit Flachgründung ausgeführt. Nach Fertigstellung des Tunnels wird der Vorfeldaufbau oberhalb des Bauwerks wieder hergestellt.

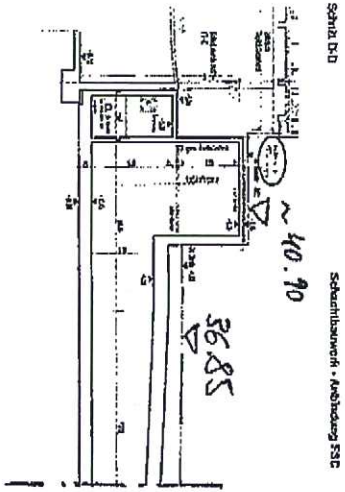
Die Erstellung des Bauwerks erfolgt als Linienbaustelle von FSB nach FSC. Die das Baufeld kreuzende Vorfeldringstraße wird während der Bauphase auf eine Trasse westlich des Baubereichs umverlegt. Die Flugzeugpositionen C01, B10 und B11 werden während der Bauphase gesperrt.

Die vom Bauzaun (h=2m) umfasste Baustelleneinrichtungsfläche und die provisorische Führung der Vorfeldringstraße ist in beiliegendem Baustelleneinrichtungsplan dargestellt. Am südlichen Ende des Baustellenbereichs werden Aufstellflächen für Baucontainer vorgesehen. Die ein- oder zweigeschossige Containeranlage erhebt sich maximal 6m über Vorfeldniveau.

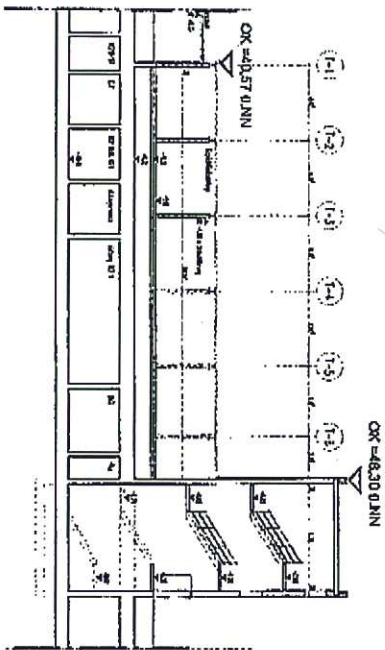
Zur Erstellung des Baugrubenverbau und der Tiefgründung des Brückenbauwerks werden zwei mobile Bohrgeräte (maximale Höhe ca. 15m) im gesamten Baustellenbereich eingesetzt. Der Aushub erfolgt mit Baggern, der Abtransport des Aushubs erfolgt mit LKW.

Für die Montage des Brückenbauwerks kommt ein Autokran zum Einsatz, die Montage erfolgt in den Nachtzeiten.

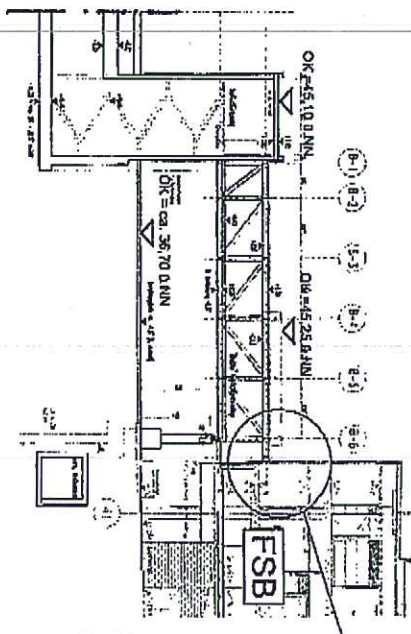
Angaben zu den erforderlichen Baustellenkränen werden zur Genehmigung nachgereicht, sobald die entsprechenden Leistungen vergeben sind und die eingesetzten Geräte feststehen.



Schnitt A-A



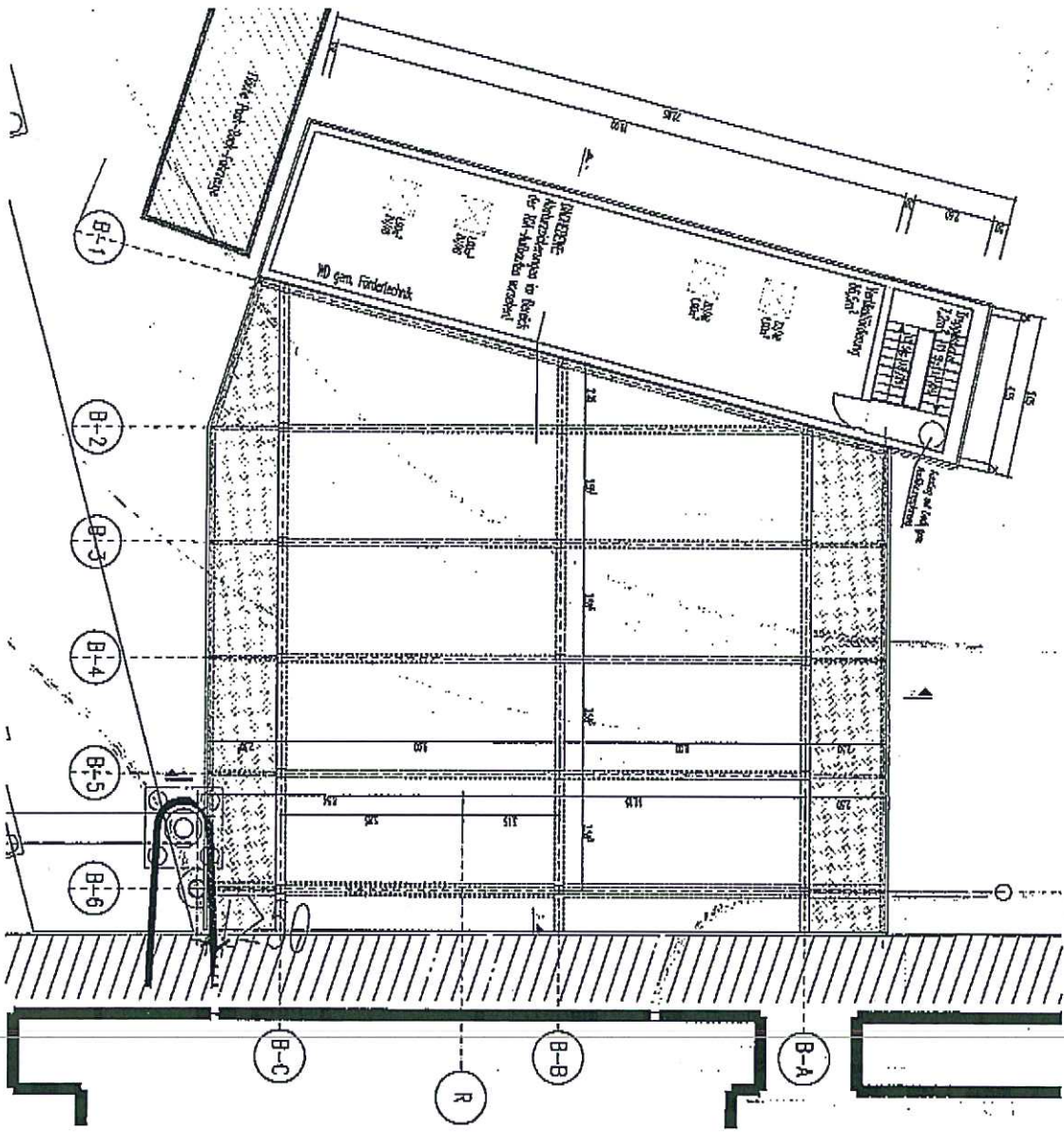
Transferrgепäckl Schnitt A-A



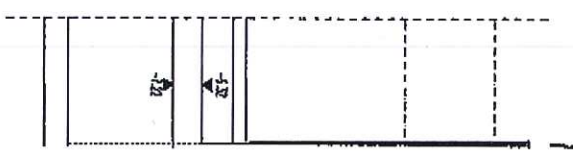
Brückenbauwerk - Anbin

Grundriss

Brückenbauwerk - Anbindung FSB

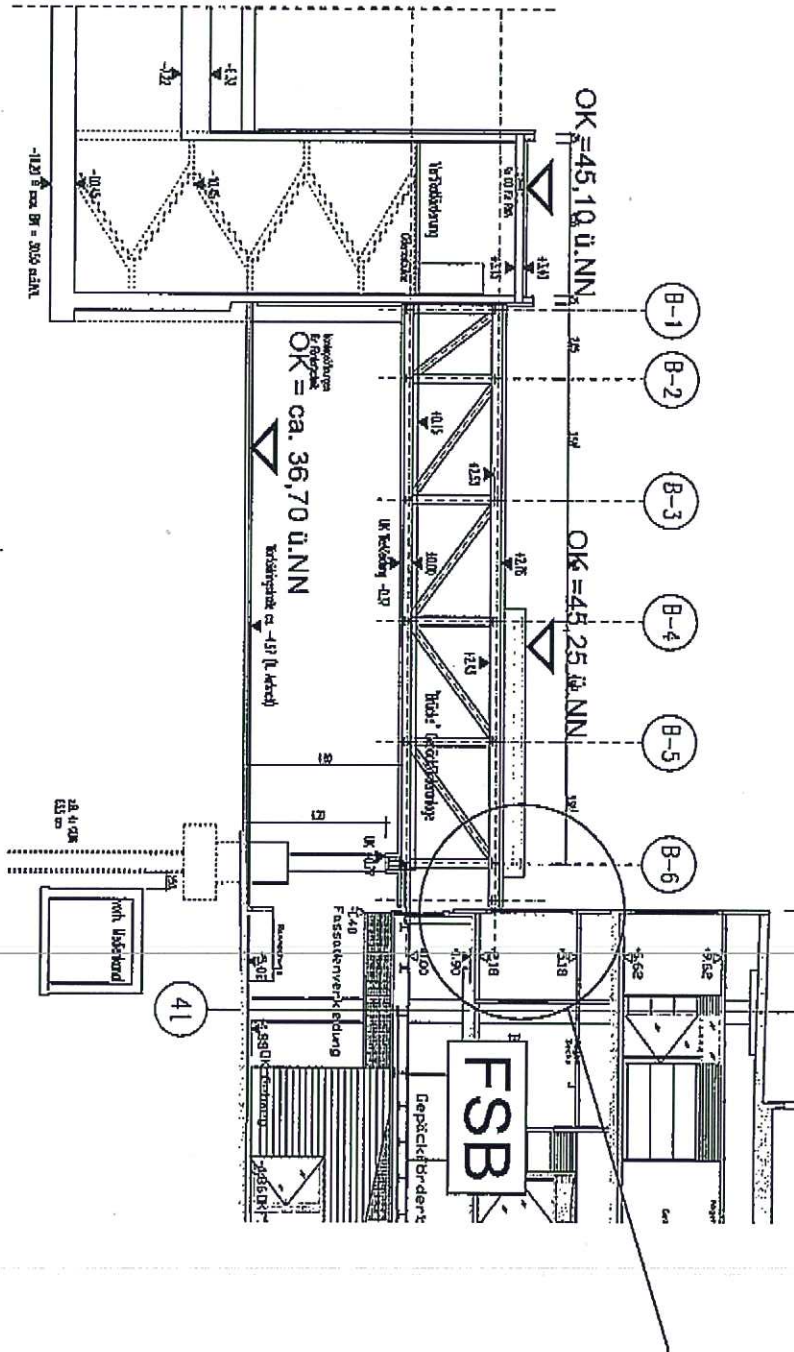


FSB



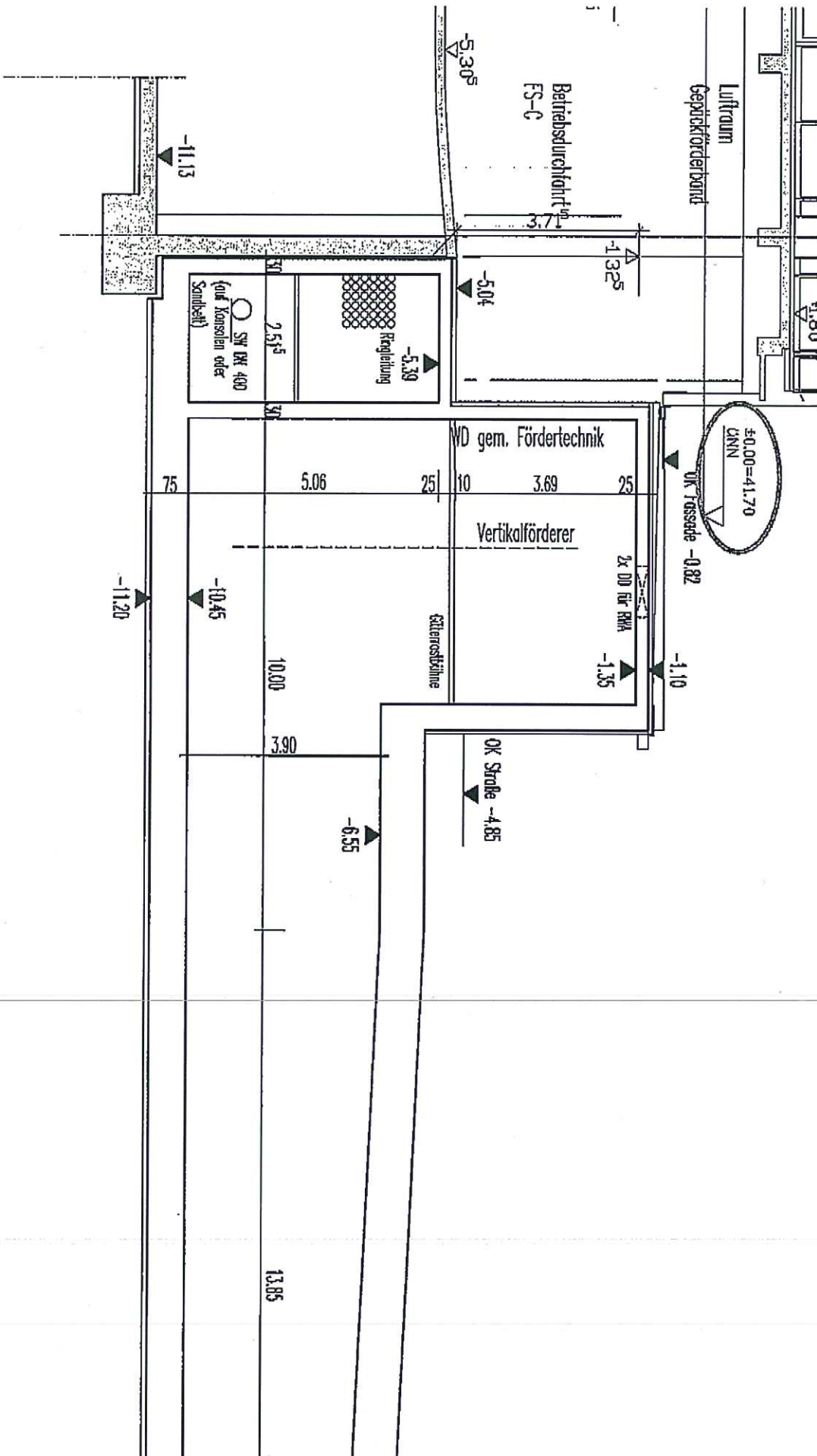
Brückenbauwerk - Anbindung FSB

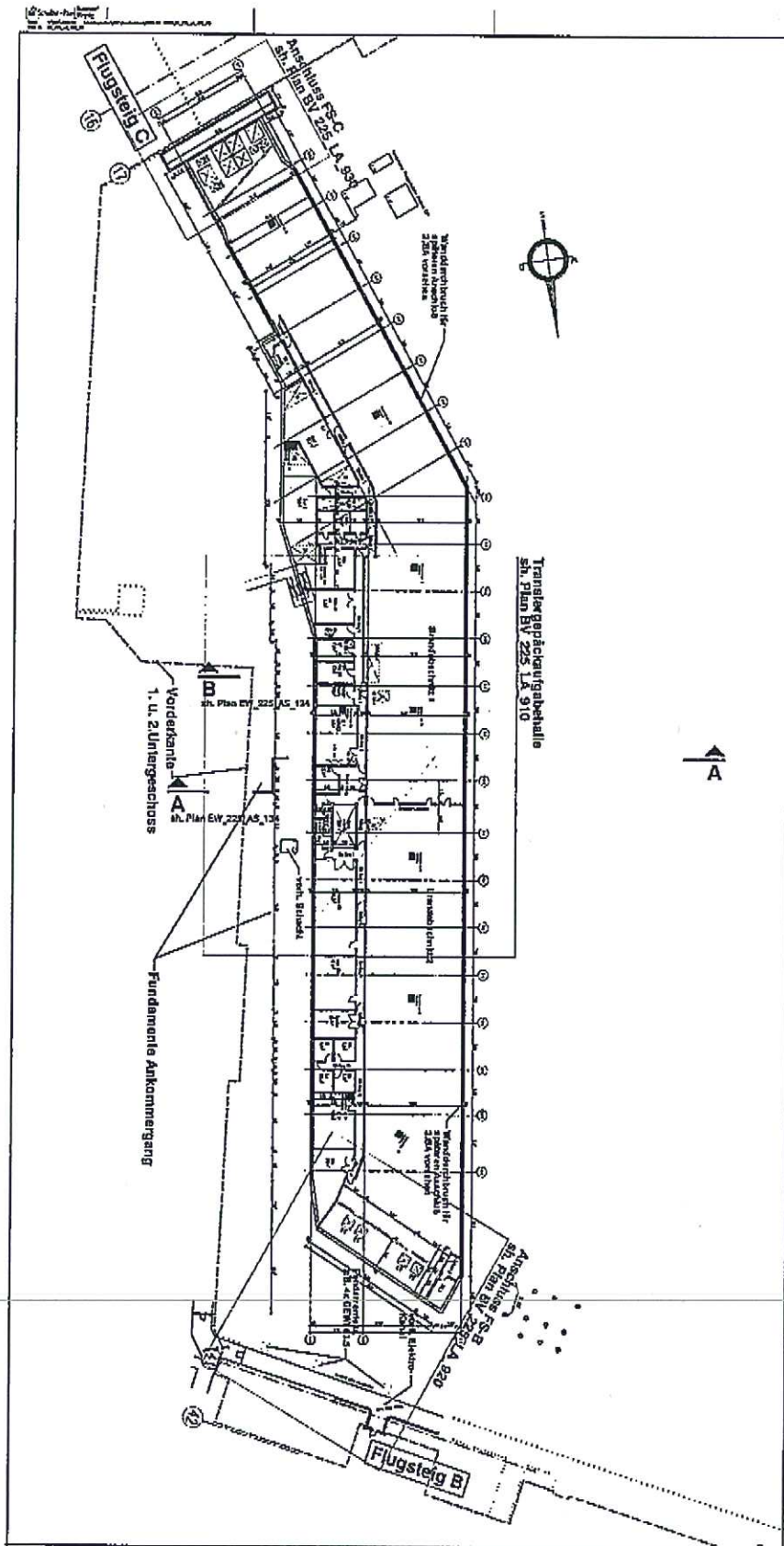
Schnitt A-A



Schnitt D-D

Schachtbauwerk - Anbindung FSC





1. Eckenzone
 M1 Imposanten
 ...
 12/13
 12/14
 12/15
 12/16
 12/17
 12/18
 12/19
 12/20
 12/21
 12/22
 12/23
 12/24
 12/25
 12/26
 12/27
 12/28
 12/29
 12/30
 12/31
 12/32
 12/33
 12/34
 12/35
 12/36
 12/37
 12/38
 12/39
 12/40
 12/41
 12/42
 12/43
 12/44
 12/45
 12/46
 12/47
 12/48
 12/49
 12/50
 12/51
 12/52
 12/53
 12/54
 12/55
 12/56
 12/57
 12/58
 12/59
 12/60
 12/61
 12/62
 12/63
 12/64
 12/65
 12/66
 12/67
 12/68
 12/69
 12/70
 12/71
 12/72
 12/73
 12/74
 12/75
 12/76
 12/77
 12/78
 12/79
 12/80
 12/81
 12/82
 12/83
 12/84
 12/85
 12/86
 12/87
 12/88
 12/89
 12/90
 12/91
 12/92
 12/93
 12/94
 12/95
 12/96
 12/97
 12/98
 12/99
 12/100

2. Eckenzone
 M2 Imposanten
 ...
 12/101
 12/102
 12/103
 12/104
 12/105
 12/106
 12/107
 12/108
 12/109
 12/110
 12/111
 12/112
 12/113
 12/114
 12/115
 12/116
 12/117
 12/118
 12/119
 12/120
 12/121
 12/122
 12/123
 12/124
 12/125
 12/126
 12/127
 12/128
 12/129
 12/130
 12/131
 12/132
 12/133
 12/134
 12/135
 12/136
 12/137
 12/138
 12/139
 12/140
 12/141
 12/142
 12/143
 12/144
 12/145
 12/146
 12/147
 12/148
 12/149
 12/150

3. Eckenzone
 M3 Imposanten
 ...
 12/151
 12/152
 12/153
 12/154
 12/155
 12/156
 12/157
 12/158
 12/159
 12/160
 12/161
 12/162
 12/163
 12/164
 12/165
 12/166
 12/167
 12/168
 12/169
 12/170
 12/171
 12/172
 12/173
 12/174
 12/175
 12/176
 12/177
 12/178
 12/179
 12/180
 12/181
 12/182
 12/183
 12/184
 12/185
 12/186
 12/187
 12/188
 12/189
 12/190
 12/191
 12/192
 12/193
 12/194
 12/195
 12/196
 12/197
 12/198
 12/199
 12/200

4. Eckenzone
 M4 Imposanten
 ...
 12/201
 12/202
 12/203
 12/204
 12/205
 12/206
 12/207
 12/208
 12/209
 12/210
 12/211
 12/212
 12/213
 12/214
 12/215
 12/216
 12/217
 12/218
 12/219
 12/220
 12/221
 12/222
 12/223
 12/224
 12/225
 12/226
 12/227
 12/228
 12/229
 12/230
 12/231
 12/232
 12/233
 12/234
 12/235
 12/236
 12/237
 12/238
 12/239
 12/240
 12/241
 12/242
 12/243
 12/244
 12/245
 12/246
 12/247
 12/248
 12/249
 12/250

5. Eckenzone
 M5 Imposanten
 ...
 12/251
 12/252
 12/253
 12/254
 12/255
 12/256
 12/257
 12/258
 12/259
 12/260
 12/261
 12/262
 12/263
 12/264
 12/265
 12/266
 12/267
 12/268
 12/269
 12/270
 12/271
 12/272
 12/273
 12/274
 12/275
 12/276
 12/277
 12/278
 12/279
 12/280
 12/281
 12/282
 12/283
 12/284
 12/285
 12/286
 12/287
 12/288
 12/289
 12/290
 12/291
 12/292
 12/293
 12/294
 12/295
 12/296
 12/297
 12/298
 12/299
 12/300

6. Eckenzone
 M6 Imposanten
 ...
 12/301
 12/302
 12/303
 12/304
 12/305
 12/306
 12/307
 12/308
 12/309
 12/310
 12/311
 12/312
 12/313
 12/314
 12/315
 12/316
 12/317
 12/318
 12/319
 12/320
 12/321
 12/322
 12/323
 12/324
 12/325
 12/326
 12/327
 12/328
 12/329
 12/330
 12/331
 12/332
 12/333
 12/334
 12/335
 12/336
 12/337
 12/338
 12/339
 12/340
 12/341
 12/342
 12/343
 12/344
 12/345
 12/346
 12/347
 12/348
 12/349
 12/350

7. Eckenzone
 M7 Imposanten
 ...
 12/351
 12/352
 12/353
 12/354
 12/355
 12/356
 12/357
 12/358
 12/359
 12/360
 12/361
 12/362
 12/363
 12/364
 12/365
 12/366
 12/367
 12/368
 12/369
 12/370
 12/371
 12/372
 12/373
 12/374
 12/375
 12/376
 12/377
 12/378
 12/379
 12/380
 12/381
 12/382
 12/383
 12/384
 12/385
 12/386
 12/387
 12/388
 12/389
 12/390
 12/391
 12/392
 12/393
 12/394
 12/395
 12/396
 12/397
 12/398
 12/399
 12/400

8. Eckenzone
 M8 Imposanten
 ...
 12/401
 12/402
 12/403
 12/404
 12/405
 12/406
 12/407
 12/408
 12/409
 12/410
 12/411
 12/412
 12/413
 12/414
 12/415
 12/416
 12/417
 12/418
 12/419
 12/420
 12/421
 12/422
 12/423
 12/424
 12/425
 12/426
 12/427
 12/428
 12/429
 12/430
 12/431
 12/432
 12/433
 12/434
 12/435
 12/436
 12/437
 12/438
 12/439
 12/440
 12/441
 12/442
 12/443
 12/444
 12/445
 12/446
 12/447
 12/448
 12/449
 12/450

9. Eckenzone
 M9 Imposanten
 ...
 12/451
 12/452
 12/453
 12/454
 12/455
 12/456
 12/457
 12/458
 12/459
 12/460
 12/461
 12/462
 12/463
 12/464
 12/465
 12/466
 12/467
 12/468
 12/469
 12/470
 12/471
 12/472
 12/473
 12/474
 12/475
 12/476
 12/477
 12/478
 12/479
 12/480
 12/481
 12/482
 12/483
 12/484
 12/485
 12/486
 12/487
 12/488
 12/489
 12/490
 12/491
 12/492
 12/493
 12/494
 12/495
 12/496
 12/497
 12/498
 12/499
 12/500

10. Eckenzone
 M10 Imposanten
 ...
 12/501
 12/502
 12/503
 12/504
 12/505
 12/506
 12/507
 12/508
 12/509
 12/510
 12/511
 12/512
 12/513
 12/514
 12/515
 12/516
 12/517
 12/518
 12/519
 12/520
 12/521
 12/522
 12/523
 12/524
 12/525
 12/526
 12/527
 12/528
 12/529
 12/530
 12/531
 12/532
 12/533
 12/534
 12/535
 12/536
 12/537
 12/538
 12/539
 12/540
 12/541
 12/542
 12/543
 12/544
 12/545
 12/546
 12/547
 12/548
 12/549
 12/550

11. Eckenzone
 M11 Imposanten
 ...
 12/551
 12/552
 12/553
 12/554
 12/555
 12/556
 12/557
 12/558
 12/559
 12/560
 12/561
 12/562
 12/563
 12/564
 12/565
 12/566
 12/567
 12/568
 12/569
 12/570
 12/571
 12/572
 12/573
 12/574
 12/575
 12/576
 12/577
 12/578
 12/579
 12/580
 12/581
 12/582
 12/583
 12/584
 12/585
 12/586
 12/587
 12/588
 12/589
 12/590
 12/591
 12/592
 12/593
 12/594
 12/595
 12/596
 12/597
 12/598
 12/599
 12/600

12. Eckenzone
 M12 Imposanten
 ...
 12/601
 12/602
 12/603
 12/604
 12/605
 12/606
 12/607
 12/608
 12/609
 12/610
 12/611
 12/612
 12/613
 12/614
 12/615
 12/616
 12/617
 12/618
 12/619
 12/620
 12/621
 12/622
 12/623
 12/624
 12/625
 12/626
 12/627
 12/628
 12/629
 12/630
 12/631
 12/632
 12/633
 12/634
 12/635
 12/636
 12/637
 12/638
 12/639
 12/640
 12/641
 12/642
 12/643
 12/644
 12/645
 12/646
 12/647
 12/648
 12/649
 12/650

13. Eckenzone
 M13 Imposanten
 ...
 12/651
 12/652
 12/653
 12/654
 12/655
 12/656
 12/657
 12/658
 12/659
 12/660
 12/661
 12/662
 12/663
 12/664
 12/665
 12/666
 12/667
 12/668
 12/669
 12/670
 12/671
 12/672
 12/673
 12/674
 12/675
 12/676
 12/677
 12/678
 12/679
 12/680
 12/681
 12/682
 12/683
 12/684
 12/685
 12/686
 12/687
 12/688
 12/689
 12/690
 12/691
 12/692
 12/693
 12/694
 12/695
 12/696
 12/697
 12/698
 12/699
 12/700

14. Eckenzone
 M14 Imposanten
 ...
 12/701
 12/702
 12/703
 12/704
 12/705
 12/706
 12/707
 12/708
 12/709
 12/710
 12/711
 12/712
 12/713
 12/714
 12/715
 12/716
 12/717
 12/718
 12/719
 12/720
 12/721
 12/722
 12/723
 12/724
 12/725
 12/726
 12/727
 12/728
 12/729
 12/730
 12/731
 12/732
 12/733
 12/734
 12/735
 12/736
 12/737
 12/738
 12/739
 12/740
 12/741
 12/742
 12/743
 12/744
 12/745
 12/746
 12/747
 12/748
 12/749
 12/750

15. Eckenzone
 M15 Imposanten
 ...
 12/751
 12/752
 12/753
 12/754
 12/755
 12/756
 12/757
 12/758
 12/759
 12/760
 12/761
 12/762
 12/763
 12/764
 12/765
 12/766
 12/767
 12/768
 12/769
 12/770
 12/771
 12/772
 12/773
 12/774
 12/775
 12/776
 12/777
 12/778
 12/779
 12/780
 12/781
 12/782
 12/783
 12/784
 12/785
 12/786
 12/787
 12/788
 12/789
 12/790
 12/791
 12/792
 12/793
 12/794
 12/795
 12/796
 12/797
 12/798
 12/799
 12/800

16. Eckenzone
 M16 Imposanten
 ...
 12/801
 12/802
 12/803
 12/804
 12/805
 12/806
 12/807
 12/808
 12/809
 12/810
 12/811
 12/812
 12/813
 12/814
 12/815
 12/816
 12/817
 12/818
 12/819
 12/820
 12/821
 12/822
 12/823
 12/824
 12/825
 12/826
 12/827
 12/828
 12/829
 12/830
 12/831
 12/832
 12/833
 12/834
 12/835
 12/836
 12/837
 12/838
 12/839
 12/840
 12/841
 12/842
 12/843
 12/844
 12/845
 12/846
 12/847
 12/848
 12/849
 12/850

17. Eckenzone
 M17 Imposanten
 ...
 12/851
 12/852
 12/853
 12/854
 12/855
 12/856
 12/857
 12/858
 12/859
 12/860
 12/861
 12/862
 12/863
 12/864
 12/865
 12/866
 12/867
 12/868
 12/869
 12/870
 12/871
 12/872
 12/873
 12/874
 12/875
 12/876
 12/877
 12/878
 12/879
 12/880
 12/881
 12/882
 12/883
 12/884
 12/885
 12/886
 12/887
 12/888
 12/889
 12/890
 12/891
 12/892
 12/893
 12/894
 12/895
 12/896
 12/897
 12/898
 12/899
 12/900

18. Eckenzone
 M18 Imposanten
 ...
 12/901
 12/902
 12/903
 12/904
 12/905
 12/906
 12/907
 12/908
 12/909
 12/910
 12/911
 12/912
 12/913
 12/914
 12/915
 12/916
 12/917
 12/918
 12/919
 12/920
 12/921
 12/922
 12/923
 12/924
 12/925
 12/926
 12/927
 12/928
 12/929
 12/930
 12/931
 12/932
 12/933
 12/934
 12/935
 12/936
 12/937
 12/938
 12/939
 12/940
 12/941
 12/942
 12/943
 12/944
 12/945
 12/946
 12/947
 12/948
 12/949
 12/950

19. Eckenzone
 M19 Imposanten
 ...
 12/951
 12/952
 12/953
 12/954
 12/955
 12/956

Grundriss

Schachtbauwerk - Anbindung FSC

