

Legende:

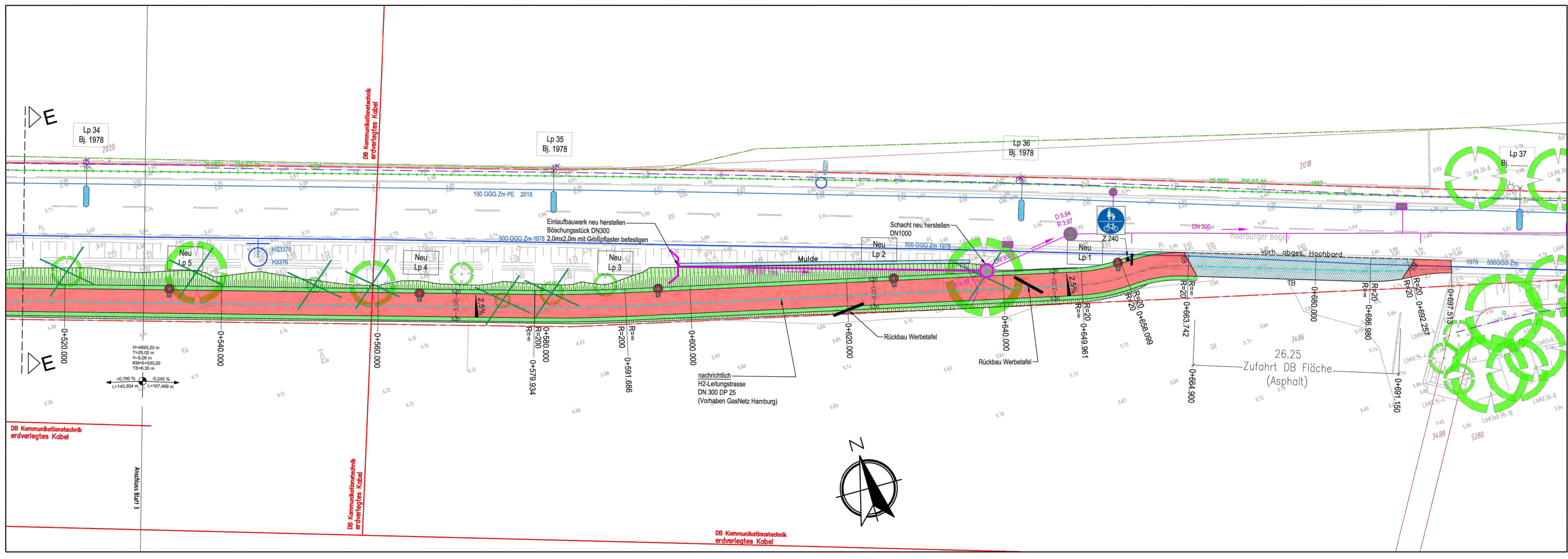
- Radweg (Asphalt)
- Radweg (Glensanda-Grand)
- Bankett
- Asphalt Überfahrt
- Entwässerung Mulde
- Fahrbahnerneuerung im Vollausbau
- Erneuerung Deckschicht
- Böschung
- Auffüllung Graben

Linienlegende:

- Hafengebietsgrenzen
- vorf. FHH Straßen- und Weegegrenze
- Gleisanlagen des Güterbahnhof 3 m Abstand zur Gleisachse abges. Hochbord
- Tiefbord
- Gas Hochdruckleitung
- Gas Mitteldruckleitung
- Gas-Schutzstreifen
- gepl. H2-Leitungstrasse DN 300
- Trinkwasser (Hamburg Wasser)
- Trinkwasser-Schutzstreifen
- vorf. Entwässerung
- gepl. Entwässerung
- Lichtwellenleiter
- Ölleitung (Nord-West Ölleitung GmbH)
- Ölleitung stillgelegt (Nord-West Ölleitung GmbH)
- erdverlegtes Kabel
- Niederspannung 1 kV, 0.4 kV
- Mittelspannung 10 kV, 6 kV
- Informationskabel
- Öffentliche Beleuchtung
- Ausbaukabel
- Formstück, Rohr, Eisenplatte
- Verkehrssignal
- Telekom
- Leuchte oder bel. Verkehrszeichen

Straßenbeleuchtung:


- vorf. / entf. Baum
- Neigungsbrechpunkt mit:
 - Ausladungshalbmesser (H)
 - Tangentenlänge (T)
 - Bogenlänge (l)
 - Station Brechpunkt (KM)
 - Höhe Brechpunkt (TS)
 - Längsneigung
 - Abstand zum nächsten Brechpunkt



Datenbasis: AWA Leguminos 320
Stand der Basis: März 2021
Herzgeber: Hamburg Port Authority / Kompetenzzentrum Straßen T021
Die Nutzung der Daten ist nur in dem für den Auftrag rotierten Rahmen gestattet. Die Vervielfältigung und Verbreitung dieser Daten darf nur mit Erlaubnis des Herausgebers erfolgen. Für die Richtigkeit der Daten wird keine Gewähr übernommen. Dieser Hinweis ist Bestandteil des Planes und darf nicht verändert oder entfernt werden.

Index	Änderungen	Datum	Name

Auftragnehmer / Planverfasser:

Bauherr:

 Hamburg Port Authority
 Technical Division
 Kompetenzzentrum Straße
 Neuer Wandrham 4 20457 Hamburg
 Tel. 040 / 42847 - 0

Hamburg, den
Moorburger-Bogen Radweg
 KM : 0+540,00 - 0+697,045
 Lageplan
 Entwurfsplanung 4/4

Zeichn. Nr.:	261_LP03_LP_STR_004_A	Maßstab	1/250
Datell	H3MO-Maintenance-Operations/TOO021100 Projekt/116 Projekte 02/2021 - Radweg Moorburger Bogen/20 Planung/30 Entwurf/2022/010_Ausgabe_EP		
Bearbeitet			August 2022
Geprüft			August 2022