

Hinweise und Beispiele zu statistisch bedeutsamen Merkmalen und deren Verknüpfung bei der Verkehrsunfallaufnahme und -bearbeitung

I. Die folgenden Merkmale sind - neben anderen - bei allen Verkehrsunfällen zu erfassen:

1. Von der den Unfall aufnehmenden Dienstkraft sind die Merkmale einzutragen, die für eine Dokumentation des Unfallherganges und die Verfolgung ordnungswidrigen Verhaltens benötigt werden:

- **Unfallart**

Die Bezeichnung der Unfallarten wird zur Differenzierung eines VU-Geschehens nach den Kriterien des Bundesamtes für Statistik verwendet, dabei wird der VU-Sachverhalt unter dem Gesichtspunkt der Bewegungsabläufe (Fahr- bzw. Gehrichtung) gegliedert, nach denen es zum Unfall kam.

Die Unfallarten sind in der nachfolgenden Aufstellung - Abschnitt II. – definiert und werden durch Signaturen dargestellt.

- **Unfallursachen**

Eintrag nach Vorgaben des Ursachenverzeichnisses gemäß Anlage 2 dieser GA

- **Tatbestandsnummer (TBNR) ggf. mit Konkretisierung**

Eintrag nach Vorgaben des aktuellen Tatbestandskataloges für Straßenverkehrsordnungswidrigkeiten für Berlin

- **Symbolskizze**

Zeichnung des Unfallherganges mit grafischen Symbolen (vgl. Anlage 2 dieser GA)

- **Unfalltyp**

Der Unfalltyp dient der Darstellung eines Unfallgeschehens unter Berücksichtigung der Verhaltensweisen der Verkehrsteilnehmerinnen und/oder Verkehrsteilnehmer, die ursächlich für den Unfall waren (Eintrag nach dem Katalog des Gesamtverbandes der Deutschen Versicherungswirtschaft – GDV -).

Im Einzelnen werden die Unfälle nach folgenden Typen bestimmt:

Typ 1: Fahrunfall

Verlust der Fahrzeugkontrolle infolge zu hoher Geschwindigkeit oder falscher Einschätzung des Straßenverlaufes, jedoch ohne Mitwirkung anderer Verkehrsteilnehmerinnen und/oder Verkehrsteilnehmer; im Verlauf des Fahrunfalls kann es zu einem Zusammenstoß mit anderen Verkehrsteilnehmerinnen und/oder Verkehrsteilnehmern kommen, **so dass man nicht von einem Alleinunfall sprechen kann.**

Typ 2: Abbiegeunfall

Unfall infolge Zusammentreffens* eines Fahrzeuges, das nach rechts oder links abbiegen will mit einer Verkehrsteilnehmerin oder einem Verkehrsteilnehmer, die oder der aus gleicher oder entgegengesetzter Richtung kommt.

Typ 3: Einbiegen-/Kreuzen-Unfall

Unfall infolge des Zusammentreffens* einer oder eines einbiegenden oder kreuzenden Wartepflichtigen mit einer oder einem Vorfahrtberechtigten.

Typ 4: Überschreiten-Unfall

Unfall durch das Zusammentreffen* eines Fahrzeuges mit einer Fußgängerin oder einem Fußgänger, die oder der die Fahrbahn überschreiten will.

Typ 5: Unfall durch ruhenden Verkehr

Unfall durch das Zusammentreffen* eines auf der Fahrbahn fahrenden Fahrzeuges mit einem des ruhenden Verkehrs.

Typ 6: Unfall im Längsverkehr

Unfall durch das Zusammentreffen* von Verkehrsteilnehmerinnen und/oder Verkehrsteilnehmern, die sich in gleicher oder entgegengesetzter Richtung bewegen, wenn es sich nicht um einen Unfall der vorgenannten Typen handelt.

Typ 7: Sonstiger Unfall

Unfälle, die keinem anderen Unfalltyp entsprechen.

* Unter Zusammentreffen wird hier nicht der Zusammenstoß der genannten Verkehrsteilnehmerinnen und/oder Verkehrsteilnehmer verstanden, sondern deren gleichzeitige Annäherung an eine Straßenstelle, an der sie unter Umständen zusammenstoßen können. Durch diesen "Konflikt" muss es nicht zu einem Zusammenstoß der Konfliktpartner kommen; dieses Zusammentreffen kann auch zu einer Kollision mit anderen Verkehrsteilnehmerinnen und/oder Verkehrsteilnehmern oder zum Abkommen von der Fahrbahn führen.

- **Unfallkategorie**

Die Unfallkategorie ist die Definition eines VU-Geschehens nach dem StVUnfStatG unter Berücksichtigung der Folgen des unfallursächlichen straf- oder ordnungsrechtlich relevanten Verhaltens der Unfallbeteiligten.

Die Unfallkategorien gliedern sich wie folgt:

Kategorie 1: Unfall mit Getöteten :

mindestens eine getötete Verkehrsteilnehmerin oder ein getöteter Verkehrsteilnehmer

Kategorie 2: Unfall mit Schwerverletzten :

mindestens eine schwerverletzte Verkehrsteilnehmerin oder ein schwerverletzter Verkehrsteilnehmer, keine Getöteten

Kategorie 3: Unfall mit Leichtverletzten :

mindestens eine leichtverletzte Verkehrsteilnehmerin oder ein leichtverletzter Verkehrsteilnehmer, keine Getöteten und keine Schwerverletzten

Kategorie 4: Schwerwiegender Unfall mit Sachschaden :

Straftatbestand oder Ordnungswidrigkeit (Bußgeld) und gleichzeitig muss mindestens ein Kfz aufgrund des Unfallschadens von der Unfallstelle abgeschleppt werden (nicht fahrbereit). Dies betrifft auch Fälle mit Alkoholeinwirkung.

Kategorie 5: Sonstiger Sachschadenunfall ohne Alkoholeinwirkung :

alle sonstigen Sachschadenunfälle, d.h. alle Sachschadenunfälle
= ohne Straftatbestand oder Ordnungswidrigkeit (Bußgeld),
unabhängig davon ob ein beteiligtes Kfz fahrbereit war oder
nicht,

= mit Straftatbestand oder Ordnungswidrigkeit (Bußgeld) und alle
Kfz fahrbereit aber ohne Alkoholeinwirkung.

Diese Unfälle sind analog dem früheren Bagatellunfall zu
behandeln.

Kategorie 6: Sonstiger Sachschadenunfall unter Alkoholeinwirkung :

Unfallbeteiligte oder Unfallbeteiligter stand unter Alkoholeinwirkung
und alle beteiligten Kfz waren fahrbereit (wenn gleichzeitig
mindestens ein Kfz nicht fahrbereit war, ist Unfallkategorie „4“
zutreffend).

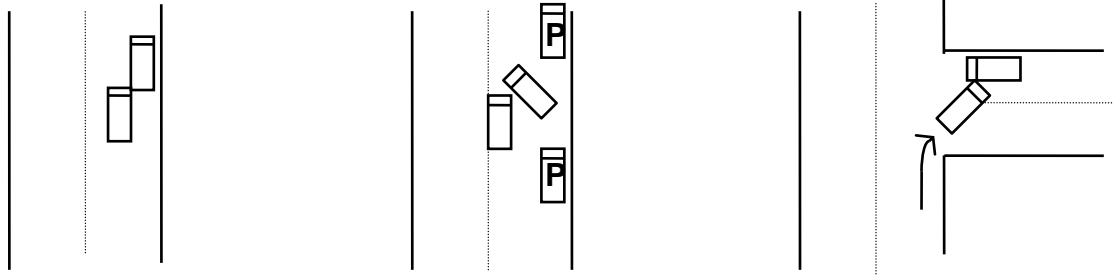
2. Zwischen allen diesen Merkmalen besteht ein so starker innerer Zusammenhang, dass bei fehlerhafter Erfassung bereits eines Merkmales, die anderen Merkmale nicht mehr eindeutig gewertet werden können und bei der Gesamtbewertung des Unfalles möglicherweise erhebliche Zweifel entstehen. Dies kann eine korrekte Verfolgung strafbaren oder ordnungswidrigen Verhaltens und die sinnvolle statistische Auswertung gefährden.
3. In der nachfolgenden grafischen Übersicht, die **nach Unfallarten geordnet** ist, werden die häufigsten Unfallsituationen mit allen o. a. Merkmalen dargestellt.

Unter der jeweils beispielhaft gezeichneten Symbolskizze werden der Unfalltyp, die vorläufig festgestellten Unfallursachen mit Schlüssel-Nr. und eine Auswahl der für das damit festgestellte ordnungswidrige Verhalten von Unfallbeteiligten zutreffenden BOWI-Tatbestands-Nr. angegeben. Zusätzlich erfolgt eine Erläuterung zum unfallursächlichen Verkehrsverhalten bzw. zu unfallursächlichen Mängeln. Durch Drehung bzw. Spiegelung der Symbolskizzen-Beispiele lassen sich weitere Unfallsituationen darstellen. Ein Kreuz an der Tatbestands-Nr. weist auf eine bei verschiedenen Tatbeständen notwendige Konkretisierung zum Tatbestandstext hin. Siehe hierzu die Kurzfassung des BT-KAT-OWI (unter Nr. 5 „Inhalt des Bußgeldbescheides und der Mitteilung an das KBA“ Seite 12).

II. Erläuterungen zu den Unfallarten und weitere Beispiele mit Symbolskizzen zur Zuordnung der Merkmale Unfalltyp, Unfallursache und TBNR

Unfallart 1

Zusammenstoß mit anderem Fahrzeug, das anfährt, anhält oder im ruhenden Verkehr steht.



Zusammenstoß eines Fahrzeuges mit einem

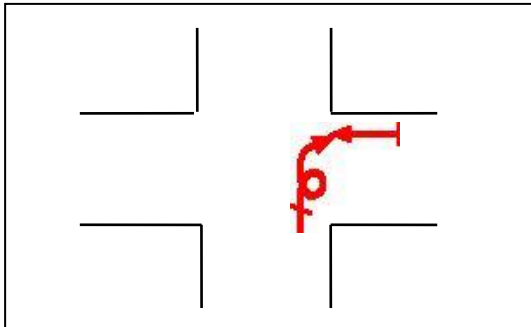
- geparkten,
- haltenden (VwV zu § 12 Abs.1 StVO: Halten ist eine gewollte Fahrtunterbrechung, die nicht durch die Verkehrslage oder eine Anordnung veranlasst ist),
- anhaltenden bzw. anfahrens (zum bzw. nach Halten/Parken entspr. § 12 StVO)

Fahrzeug (auch beim Rückwärtsfahren). Ruhender Verkehr im Sinne dieser Unfallgruppe ist das Halten oder Parken am Fahrbahnrand, auf Seitenstreifen, auf den markierten Parkstellen unmittelbar am Fahrbahnrand, auf Gehwegen oder auf Parkplätzen. Der Verkehr von und zu Parkplätzen mit eigenen Zu- und Ausfahrten ist hier nicht angesprochen (Unfallart 5).

<p>Unfalltyp: 1 Unfallursache: 13, 72 oder 73 TBNR: 101006</p> <p>nicht angepasste Geschwindigkeit (besondere Verhältnisse), Kollision mit geparktem Fahrzeug</p>

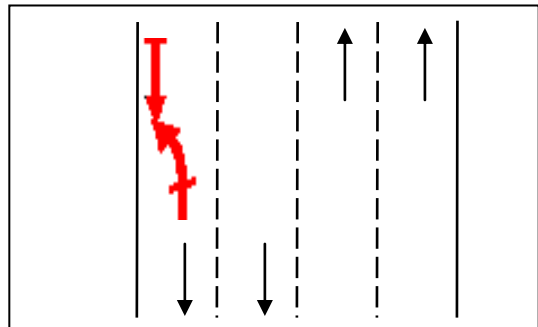
<p>Unfalltyp: 1 Unfallursache: 13, 72 oder 73 TBNR: 103620/101006 103608/103614 103632</p> <p>nicht angepasste Geschwindigkeit (besondere Verhältnisse), Kollision mit geparktem Fahrzeug, Schleudern</p>

Unfallart 1



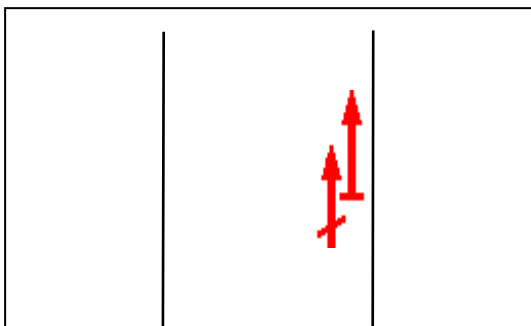
Unfalltyp: 1
 Unfallursache: 13, 35, 72 oder 73
 TBNR: 103620/101006
 103626/103632

nicht angepasste Geschwindigkeit
 (Abbiegen, Schleudern), Kollision
 mit geparktem Fahrzeug



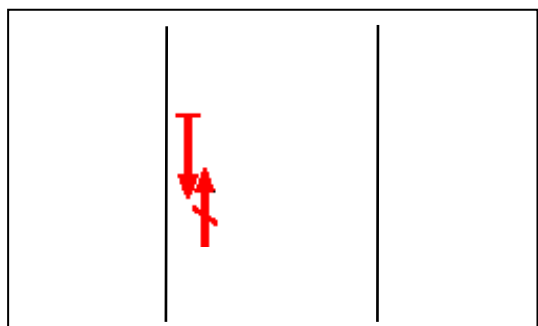
Unfalltyp: 5
 Unfallursache: 10
 TBNR: 101118+

Benutzung der falschen Fahrbahn,
 Kollision mit geparktem Fahrzeug



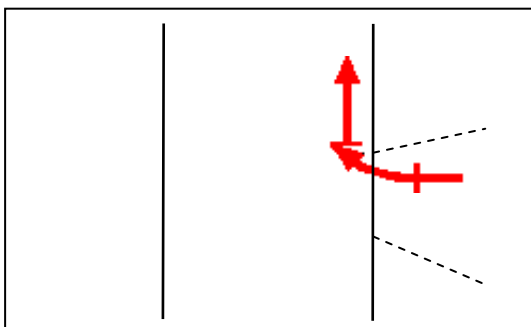
Unfalltyp: 5
 Unfallursache: 14
 TBNR: 101012

Kollision mit einem parkenden
 Fahrzeug in Folge Nichteinhaltung
 des seitlichen Abstandes



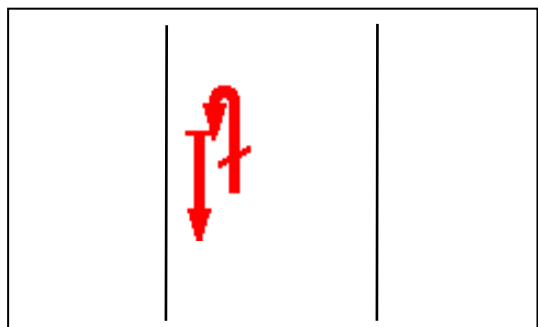
Unfalltyp: 5
 Unfallursache: 14
 TBNR: 102668

unzureichender
 Sicherheitsabstand, Kollision mit
 parkendem Fahrzeug, linke
 Fahrbahnseite



Unfalltyp: 5
 Unfallursache: 14
 TBNR: 101012

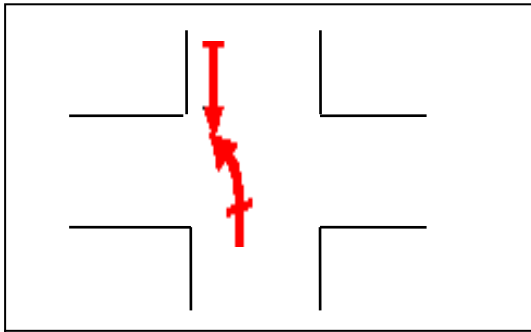
Kollision mit einem parkenden
 Fahrzeug in Folge Nichteinhaltung
 des seitlichen Abstandes beim
 Einbiegen (Grundstücksausfahrt)



Unfalltyp: 5
 Unfallursache: 14, 36
 TBNR: 101012

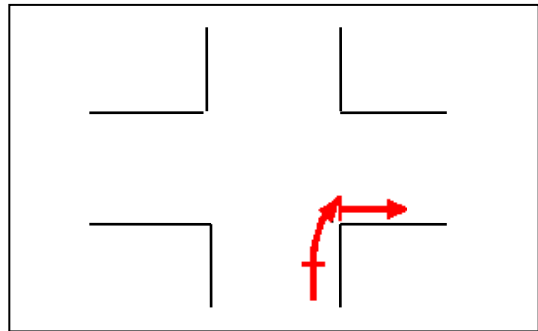
Kollision mit einem parkenden
 Fahrzeug in Folge Nichteinhaltung
 des seitlichen Abstandes beim
 Wenden

Unfallart 1



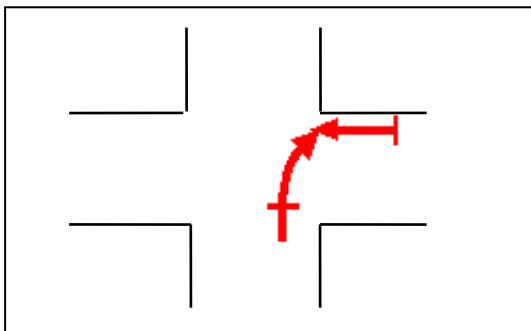
Unfalltyp: 5
 Unfallursache: 14, 35
 TBNR: 101012

Kollision mit einem parkenden Fahrzeug in Folge Nichteinhaltung des seitlichen Abstandes beim Abbiegen



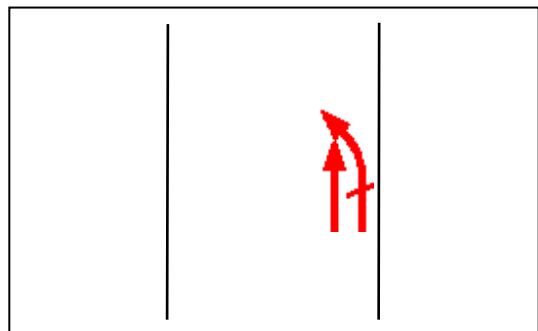
Unfalltyp: 5
 Unfallursache: 14, 35
 TBNR: 101012

Kollision mit einem parkenden Fahrzeug in Folge Nichteinhaltung des seitlichen Abstandes beim Abbiegen



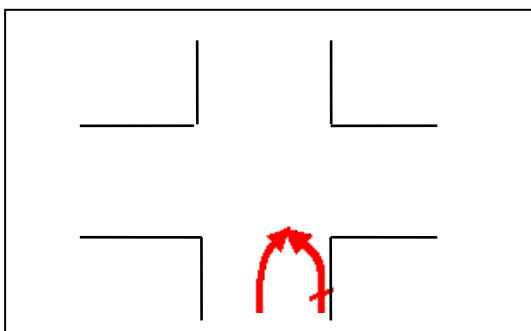
Unfalltyp: 5
 Unfallursache: 14, 35
 TBNR: 101012

Kollision mit einem parkenden Fahrzeug in Folge Nichteinhaltung des seitlichen Abstandes beim Abbiegen



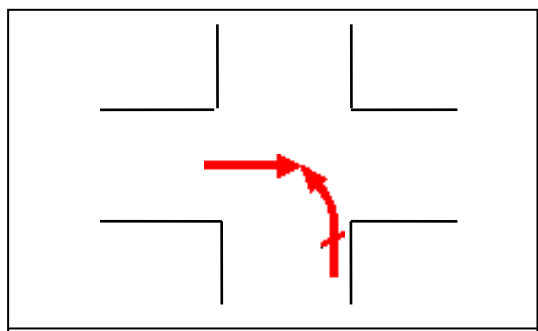
Unfalltyp: 5
 Unfallursache: 37
 TBNR: 110131

Einfahren vom Fahrbahnrand in den Fließverkehr, mit Kollision



Unfalltyp: 5
 Unfallursache: 37
 TBNR: 110131

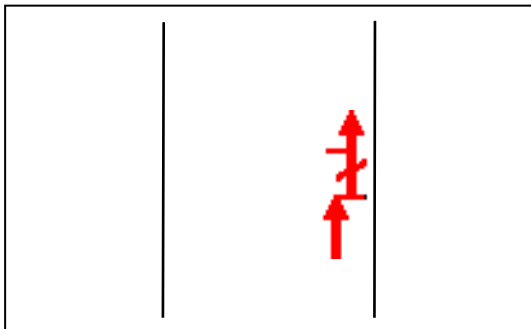
Einfahren vom Fahrbahnrand in den Fließverkehr, mit Kollision



Unfalltyp: 5
 Unfallursache: 37
 TBNR: 110131

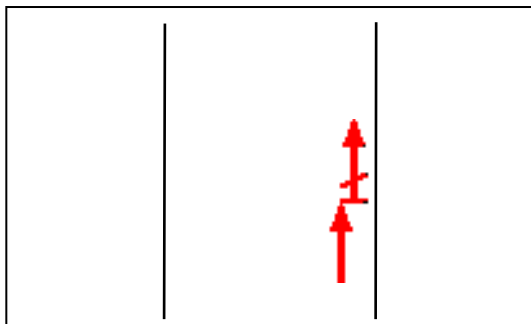
Einfahren in den Fließverkehr nach links, bei rechts vor links

Unfallart 1



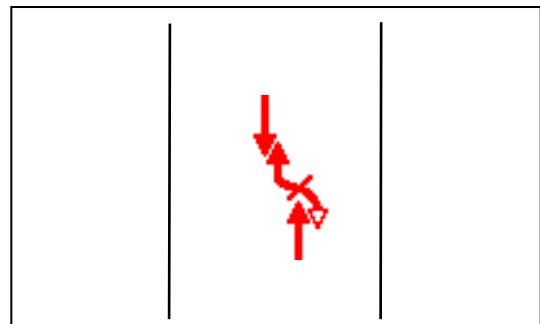
Unfalltyp: 5
Unfallursache: 45
TBNR: 114106

Kollision mit einem anderen
Fahrzeug beim unachtsamen
Türöffnen durch FahrerIn oder Fahrer
oder Insassin und/oder Insasse



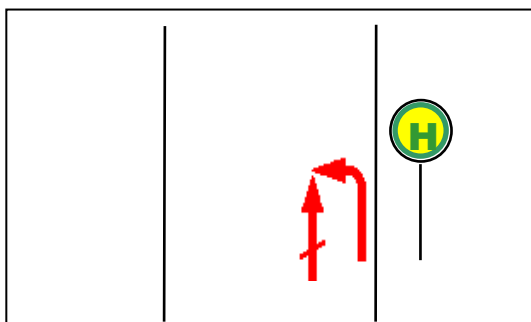
Unfalltyp: 5
Unfallursache: 45
TBNR: 122603/122609

Verkehrswidriges Verhalten beim
Ein- und Aussteigen/Be- u. Entladen
(ungesicherte Ladeeinrichtung)



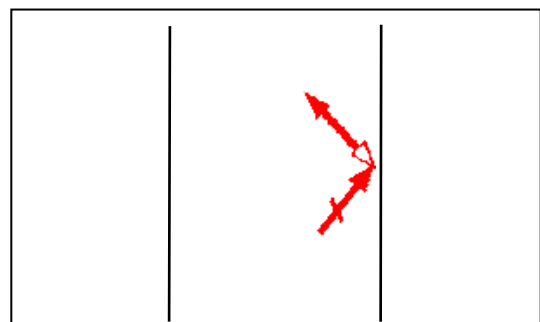
Unfalltyp: 5
Unfallursache: 36
TBNR: 109649

Kollision mit Fließverkehr beim
Einparken



Unfalltyp: 5
Unfallursache: 49
TBNR: 120192

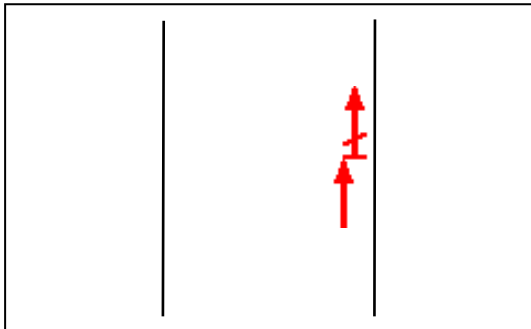
Abfahren von der Haltestelle
(Z 224) nicht ermöglicht



Unfalltyp: 5
Unfallursache: 49
TBNR: 112446 und 101118+

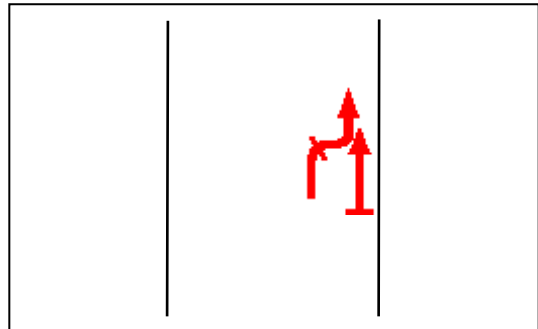
Kollision beim Vorrang an der
Parklücke

Unfallart 1



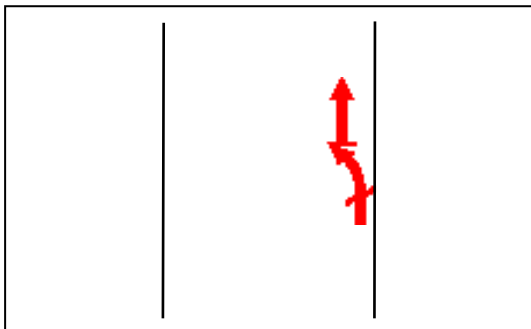
Unfalltyp: 5
 Unfallursache: 46
 TBNR: 117173/117179
 117167

Nichtbeachten der
 Beleuchtungsvorschriften
 (Z 630 Park- und Warntafel)



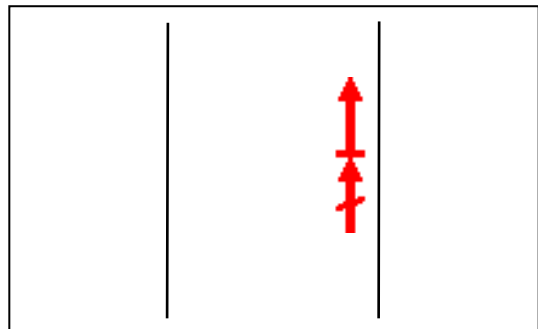
Unfalltyp: 7
 Unfallursache: 14
 TBNR: 101054

Kollision mit einem parkenden
 Fahrzeug in Folge Nichteinhaltung
 des Abstandes beim Einparken



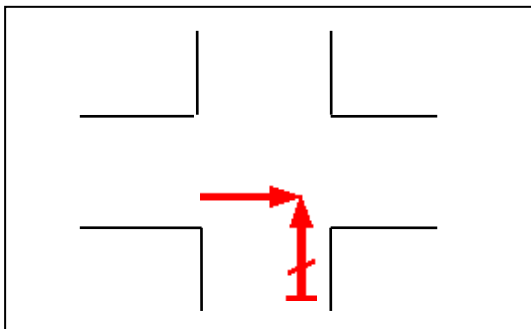
Unfalltyp: 7
 Unfallursache: 14
 TBNR: 101054

Kollision mit einem parkenden
 Fahrzeug in Folge Nichteinhaltung
 des Abstandes beim Ausparken



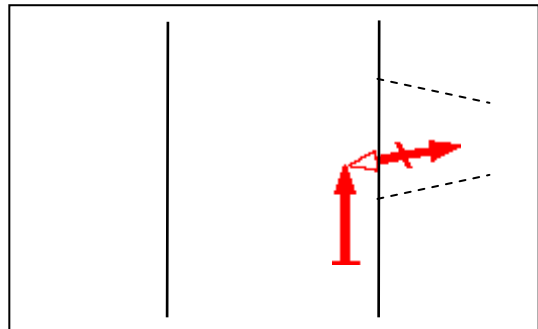
Unfalltyp: 7
 Unfallursache: 14
 TBNR: 101118

Kollision mit einem parkenden
 Fahrzeug in Folge Nichteinhaltung
 des Abstandes beim Anfahren, auch
 Starten mit eingelegtem Gang



Unfalltyp: 7
 Unfallursache: 49
 TBNR: 134101/134107

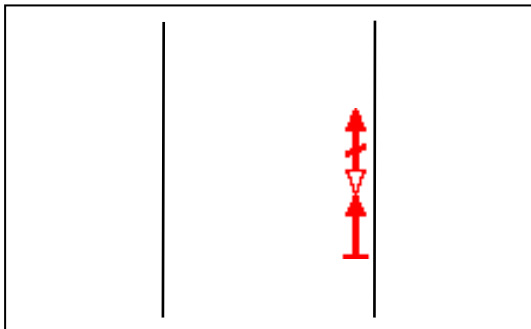
Sicherungspflicht nach einem VU



Unfalltyp: 7
 Unfallursache: 36
 TBNR: 101012

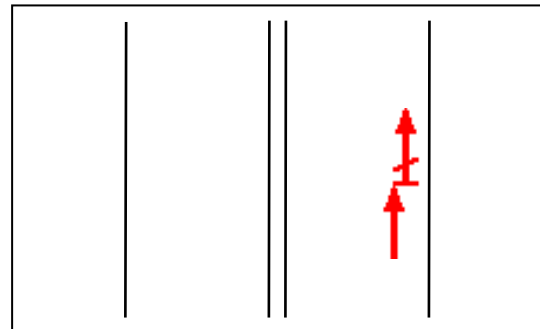
Fehler beim Rückwärtsfahren,
 Kollision mit einem geparkten
 Fahrzeug

Unfallart 1



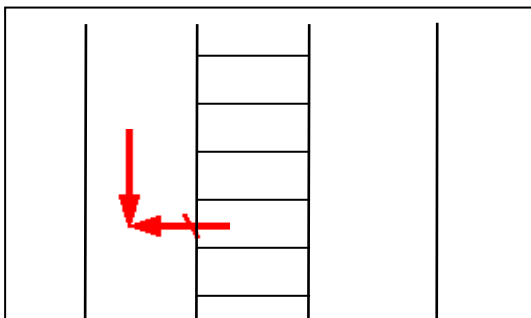
Unfalltyp: 7
Unfallursache: 36
TBNR: 101054

Fehler beim Rückwärtsfahren,
Kollision mit einem geparkten
Fahrzeug



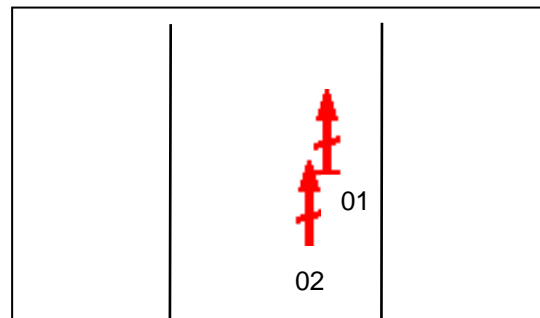
Unfalltyp: 7
Unfallursache: 43
TBNR: 118706

Unzulässiges Halten und Parken auf
der BAB oder Kraftfahrstraße



Unfalltyp: 7
Unfallursache: 45
TBNR: 114118

Verkehrswidriges Verhalten beim
Ein- und Aussteigen bei geparkten
Fahrzeugen (eigenständiges Rollen
in den Fließverkehr)

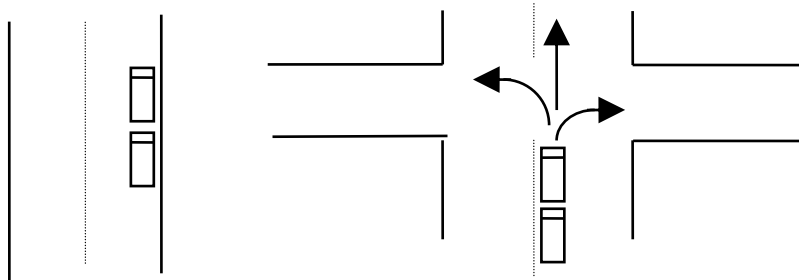


Unfalltyp: 7
Unfallursache: 14, 44, 46
TBNR: 101012/115601
115607

Mangelnde Sicherung eines
liegendebliebenen Fahrzeuges
- Lkw, Anhänger 2,8 t ohne
Beleuchtung oder reflekt. Tafel (01)
- Abstand (02)

Unfallart 2

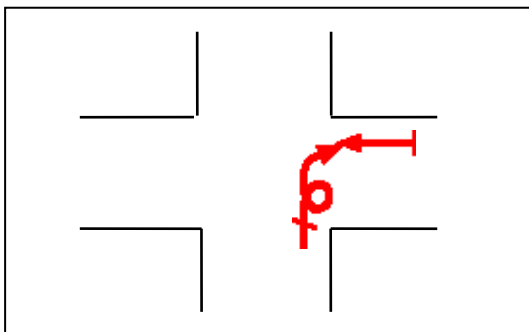
Zusammenstoß mit anderem Fahrzeug, das vorausfährt oder wartet.



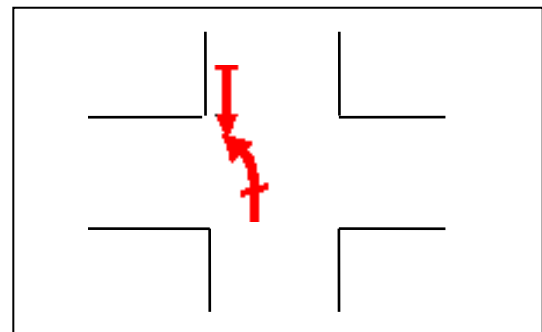
Unfälle durch Auffahren auf ein Fahrzeug, das selbst noch fuhr oder verkehrsbedingt hielt (im Sinne von Warten, nicht Halten, § 12 StVO), z. B.:

- Auffahren auf Vorausfahrende oder Vorausfahrenden,
- Auffahren im Stau,
- Auffahren auf verkehrsbedingt Haltende oder Haltenden vor Lichtzeichenanlage,
- Auffahren auf wartende Abbiegerin oder wartenden Abbieger,
- Auffahren auf an der Unfallstelle haltendes Fahrzeug.

Auffahren auf anfahrende bzw. anhaltende Fahrzeuge (ruhender Verkehr, Unfallart 1) gehört nicht hierher.

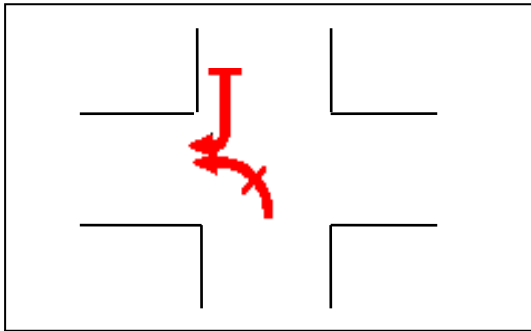


Unfalltyp: 1
Unfallursache: 13, 35, 72 oder 73
TBNR: 103620/101006
103626/103632
nicht angepasste Geschwindigkeit
(Abbiegen, Schleudern), Kollision
mit verkehrsbedingt haltendem
Fahrzeug



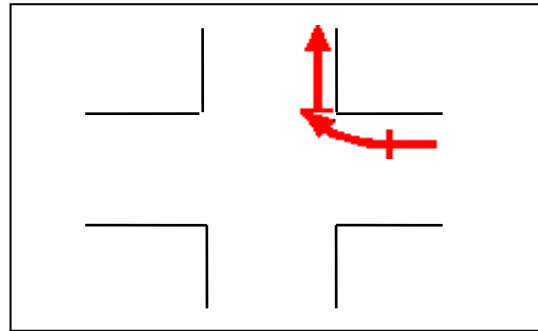
Unfalltyp: 2
Unfallursache: 14, 35
TBNR: 101012
Kollision mit einem haltenden
Fahrzeug in Folge Nichteinhaltung
des seitlichen Abstandes beim
Abbiegen

Unfallart 2



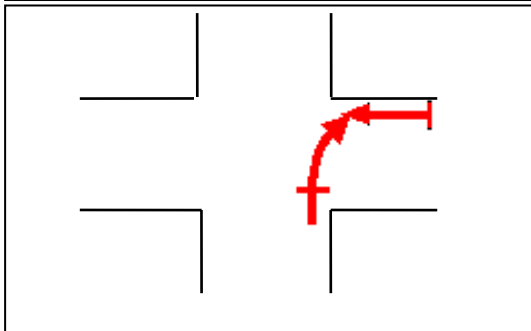
Unfalltyp:2
 Unfallursache: 14, 35
 TBNR: 101012

Kollision mit einem haltenden Fahrzeug in Folge Nichteinhaltung des seitlichen Abstandes beim Abbiegen



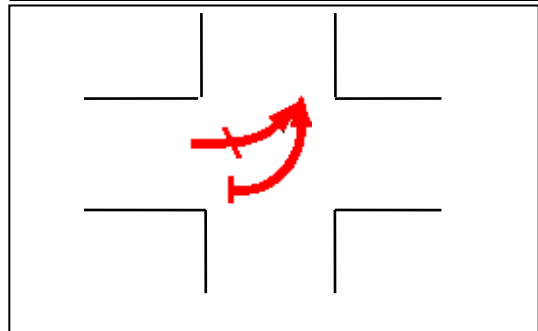
Unfalltyp:2
 Unfallursache: 14, 35
 TBNR: 101012

Kollision mit einem haltenden Fahrzeug in Folge Nichteinhaltung des seitlichen Abstandes beim Abbiegen



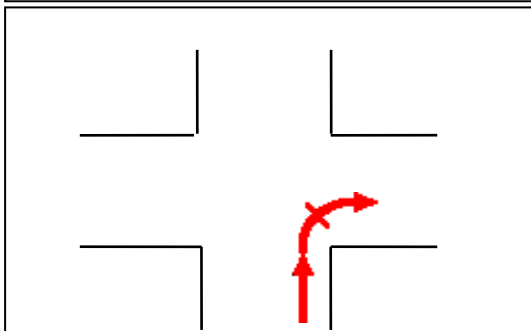
Unfalltyp:2
 Unfallursache: 14, 35
 TBNR: 101012

Kollision mit einem haltenden Fahrzeug in Folge Nichteinhaltung des seitlichen Abstandes beim Abbiegen



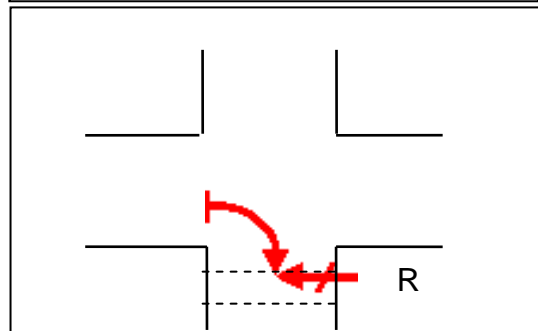
Unfalltyp:2
 Unfallursache: 14, 35
 TBNR: 101012

Abstand beim Abbiegen (Streifen)



Unfalltyp:2
 Unfallursache: 15
 TBNR: 104119

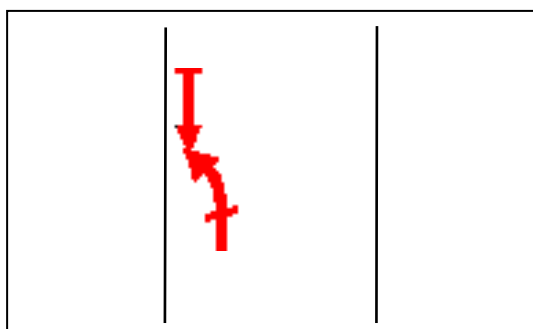
Bremsen ohne zwingenden Grund beim Abbiegen



Unfalltyp:2
 Unfallursache: 10
 TBNR: 101118+

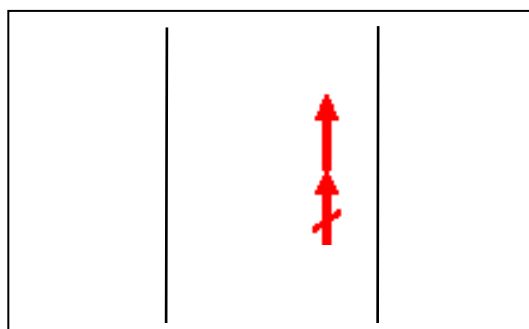
Falsche Fahrbahnbenutzung, Kollision mit einem verkehrsbedingt haltenden Fahrzeug

Unfallart 2



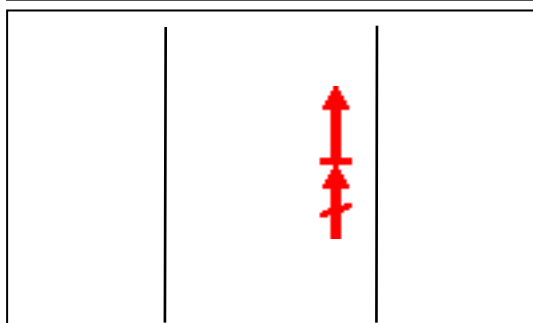
Unfalltyp: 6
 Unfallursache: 14
 TBNR: 102668

Kollision mit einem stehenden Fahrzeug durch Abkommen auf die linke Fahrbahnseite



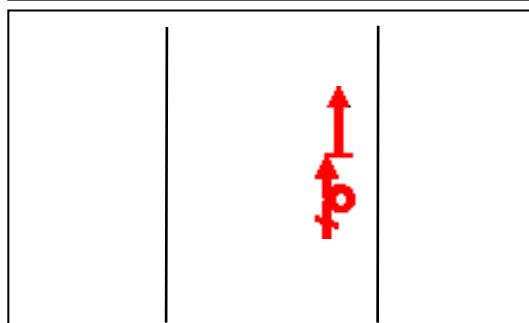
Unfalltyp: 6
 Unfallursache: 14
 TBNR: 101124+/104106

ungenügender Sicherheitsabstand zum vorausfahrenden Fahrzeug



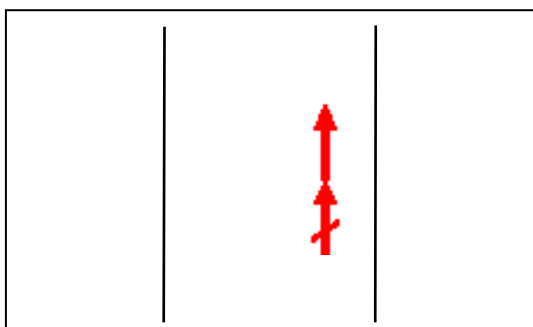
Unfalltyp: 6
 Unfallursache: 14
 TBNR: 101130+/104106

Kollision mit voraus verkehrsbedingt haltendem Fahrzeug durch nichtausreichenden Sicherheitsabstand



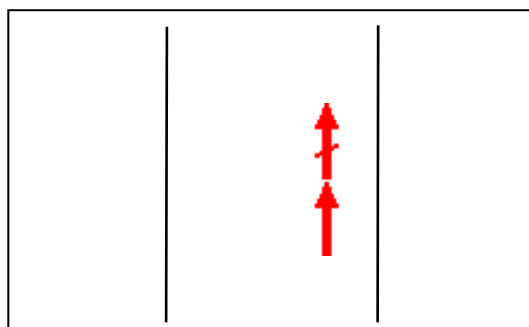
Unfalltyp: 6
 Unfallursache: 13, 14, 72 oder 73
 TBNR: 103620/103626
 103632

Kollision mit voraus verkehrsbedingt haltendem Fahrzeug durch nichtausreichenden Sicherheitsabstand, besondere Verhältnisse



Unfalltyp: 6
 Unfallursache: 13, 14, 72 oder 73
 TBNR: 103620/103626
 103632

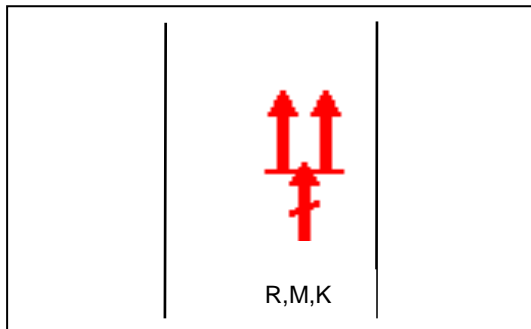
Kollision mit Vorausfahrendem durch nicht angepasste Geschwindigkeit, besondere Verhältnisse



Unfalltyp: 6
 Unfallursache: 15
 TBNR: 104119

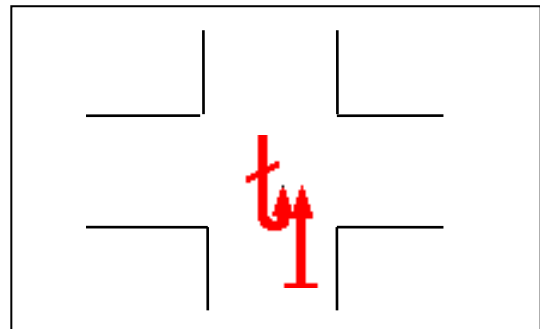
Bremsen ohne zwingenden Grund, im Längsverkehr

Unfallart 2



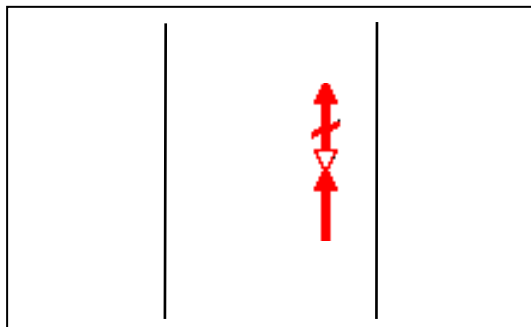
Unfalltyp: 6
 Unfallursache: 14
 TBNR: 101012

Auffahren im Längsverkehr
 (Kradfahlerin oder Kradfahrer
 zwischen zwei Fahrzeugen)



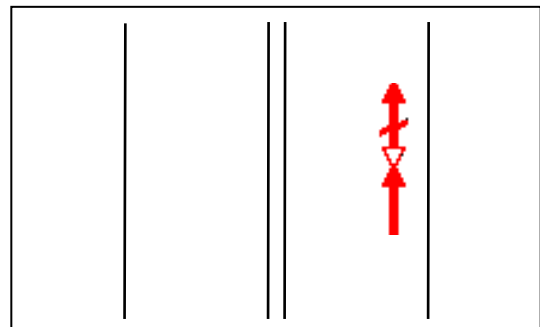
Unfalltyp:7
 Unfallursache: 14, 36
 TBNR: 101012

Kollision mit einem haltenden
 Fahrzeug in Folge Nichteinhaltung
 des seitlichen Abstandes beim
 Wenden



Unfalltyp: 7
 Unfallursache: 36
 TBNR: 109649

Fehler beim Rückwärtsfahren im
 Längsverkehr

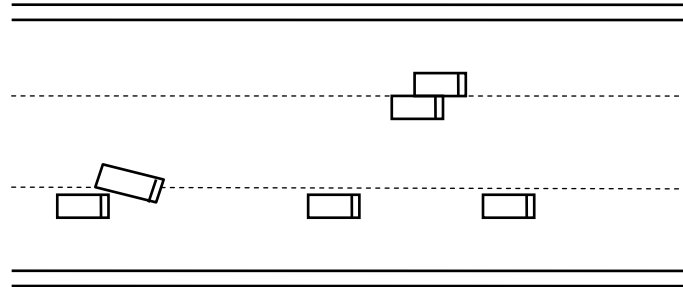


Unfalltyp: 7
 Unfallursache: 36
 TBNR: 118674/118686
 118698

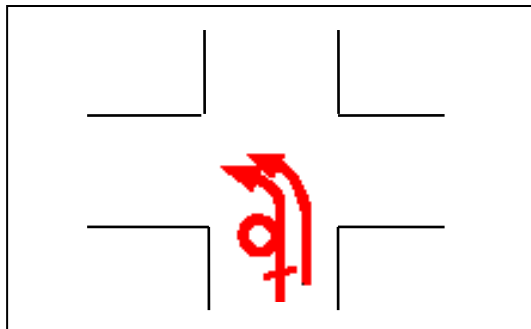
Fehler beim Rückwärtsfahren im
 Längsverkehr auf BAB oder
 Kraftfahrstraße

Unfallart 3

Zusammenstoß mit anderem Fahrzeug, das seitlich in gleicher Richtung fährt.

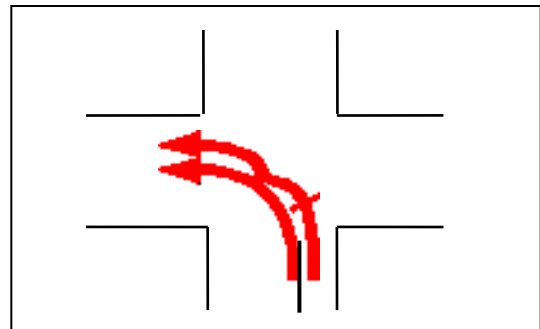


Unfälle beim Nebeneinander fahren (Streifen) oder beim Fahrstreifenwechsel (Schneiden).



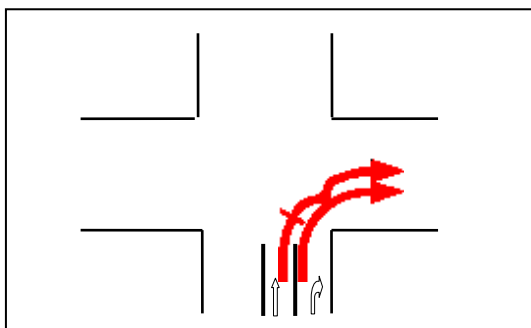
Unfalltyp: 1
 Unfallursache: 13, 35, 72 oder 73
 TBNR: 103620/101006
 103626/103632

nicht angepasste Geschwindigkeit
 (Abbiegen, Schleudern- besondere
 Witterungsverhältnisse)



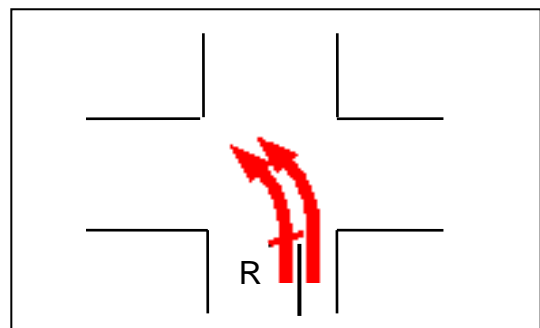
Unfalltyp: 2
 Unfallursache: 26, 35
 TBNR: 107101

Fehler beim paarweisen Abbiegen
 nach links, keine Einzelursache,
 äußerer Beteiligter hat Ursache
 gesetzt



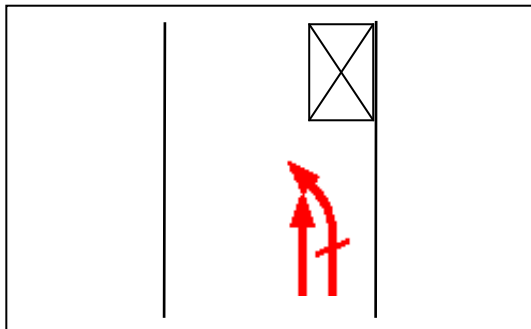
Unfalltyp: 2
 Unfallursache: 26, 35, 49
 TBNR: 141252

Fehler beim paarweisen Abbiegen,
 nicht den Pfeilen Z 297 gefolgt



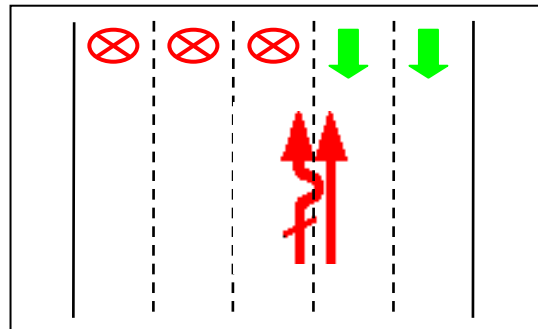
Unfalltyp: 2
 Unfallursache: 35
 TBNR: 109127
 als auf der Fahrbahn abbiegende
 RadfahrerIn oder abbiegender
 Radfahrer nicht an der rechten Seite
 eines in gleicher Richtung ab-
 biegenden Fahrzeuges geblieben

Unfallart 3



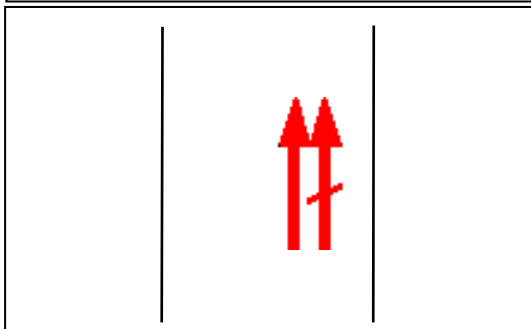
Unfalltyp: 5
 Unfallursache: 25
 TBNR: 101118+ mit Ankündigung
 106106 ohne Ankündigung

Nichtbeachten des Nachfolgenden
 beim Vorbeifahren an Hindernissen



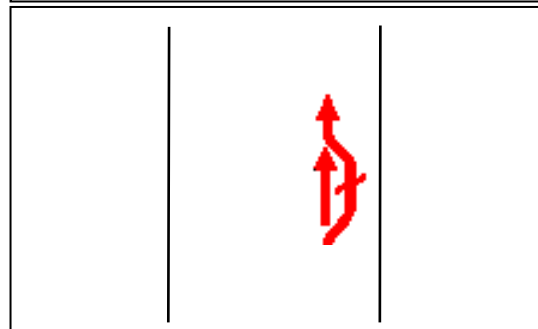
Unfalltyp: 6
 Unfallursache: 10, 26
 TBNR: 101118+

Falsche Fahrbahnbenutzung
 -Lichtzeichen bzw. Dauerlichtzeichen,
 Fahrstreifenwechsel



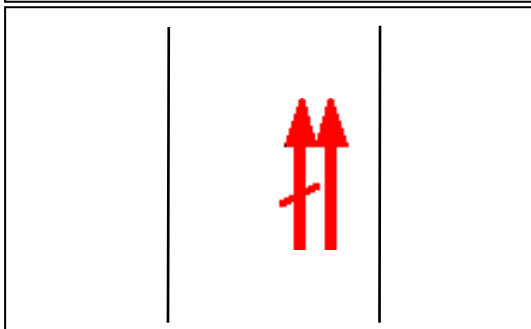
Unfalltyp: 6
 Unfallursache: 11
 TBNR: 102631

Verstoß gegen das Rechtsfahrgebot
 beim Überholen



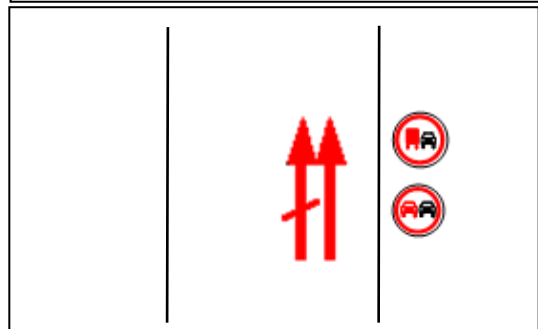
Unfalltyp: 6
 Unfallursache: 16
 TBNR: 105101

Unzulässiges Rechtsüberholen



Unfalltyp: 6
 Unfallursache: 18
 TBNR: 105614/105626
 105638/105650

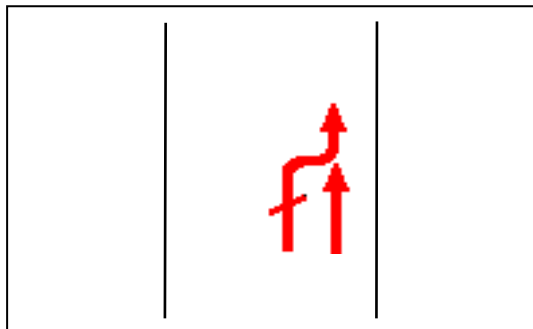
Überholen trotz unklarer
 Verkehrslage, Überholverbot



Unfalltyp: 6
 Unfallursache: 49
 TBNR: 105656

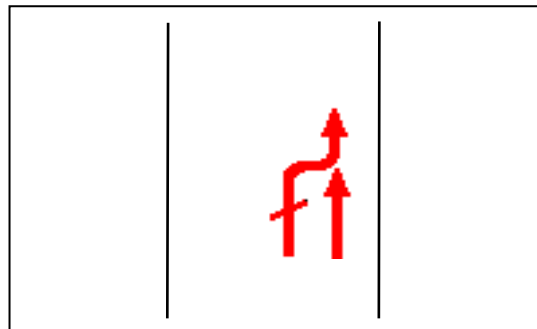
Überholverbot (Z 276/277)

Unfallart 3



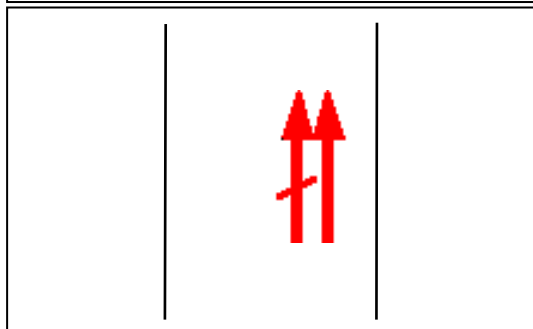
Unfalltyp: 6
 Unfallursache: 20
 TBNR: 105673/105132

Überholen ohne Beachtung des
 nachfolgenden Verkehrs,
 Wiedereinordnen, Ausscheren



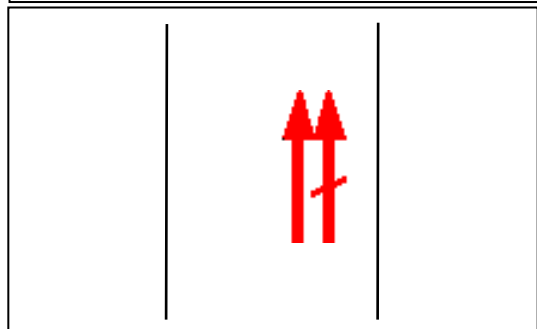
Unfalltyp: 6
 Unfallursache: 21
 TBNR: 105126

Fehler beim Wiedereinordnen nach
 rechts, Schneiden, mit Kollision



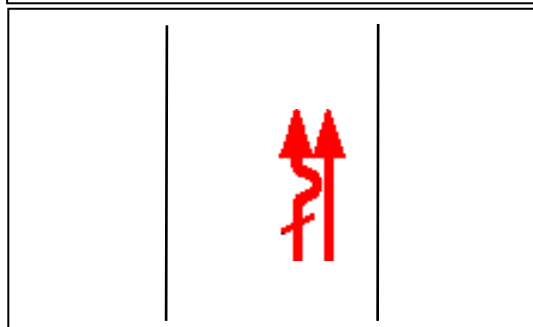
Unfalltyp: 6
 Unfallursache: 22
 TBNR: 105113

Sonstige Fehler beim Überholen,
 Seitenabstand



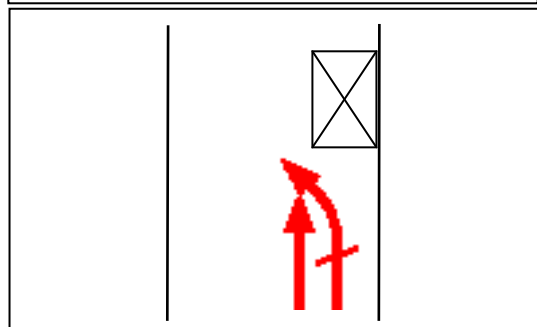
Unfalltyp: 6
 Unfallursache: 23
 TBNR: 105142

Fehler beim Überholt werden,
 Geschwindigkeit erhöhen



Unfalltyp: 6
 Unfallursache: 26
 TBNR: 107101

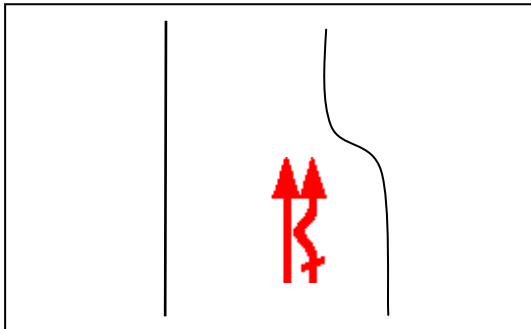
Normalfall des Fahrstreifenwechsels



Unfalltyp: 6
 Unfallursache: 26
 TBNR: 107101

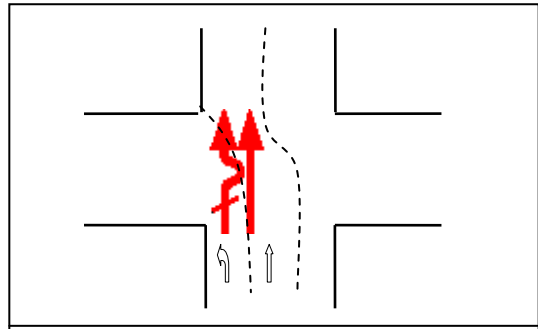
Nichtbeachten des Nachfolgenden
 beim Vorbeifahren an Hindernissen,
 wie Baustelle usw.

Unfallart 3



Unfalltyp: 6
Unfallursache: 26
TBNR: 107101

Nichtbeachten des Nachfolgenden
beim Vorbeifahren an Hindernisse,
Ausscheren an einer dauernden
Verengung

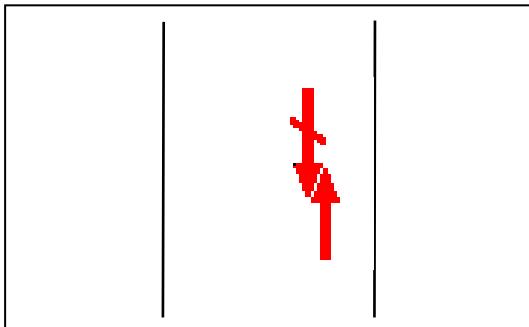
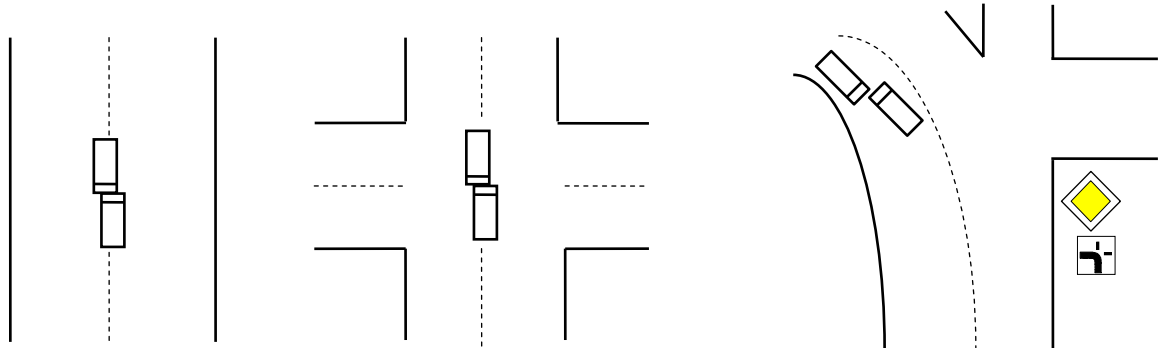


Unfalltyp: 6
Unfallursache: 49
TBNR: 141252

Nicht den Pfeilen Z 297 gefolgt

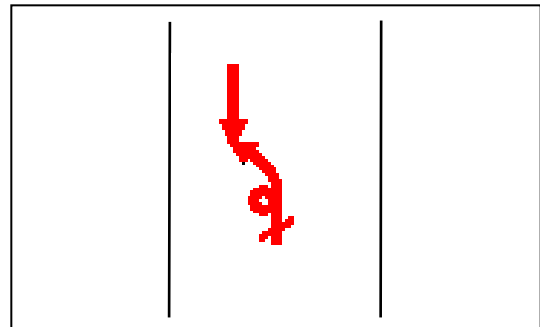
Unfallart 4

Zusammenstoß mit anderem Fahrzeug, das entgegenkommt.
Zusammenstoß im Begegnungsverkehr.



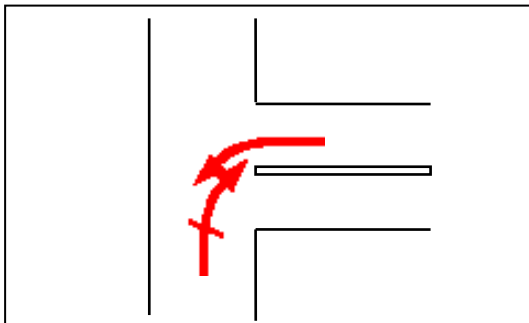
Unfalltyp: 1
Unfallursache: 13
12 (nur wenn
Beweismittel vorhanden sind)
TBNR: 103854

Geschwindigkeit
- Gegenverkehr



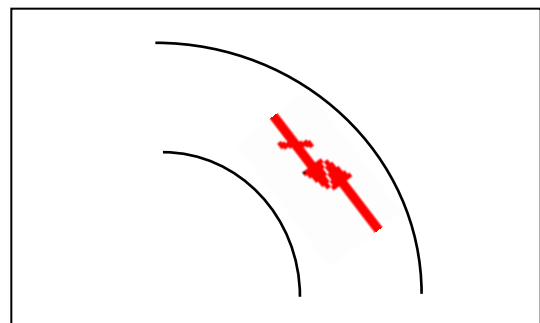
Unfalltyp: 1
Unfallursache: 13, 72 oder 73
TBNR: 103620/101006
/103632

Geschwindigkeit
- besondere Verhältnisse
Schleudern/Gegenverkehr



Unfalltyp: 1
Unfallursache: 13, 35
TBNR: 103620/103626
103632

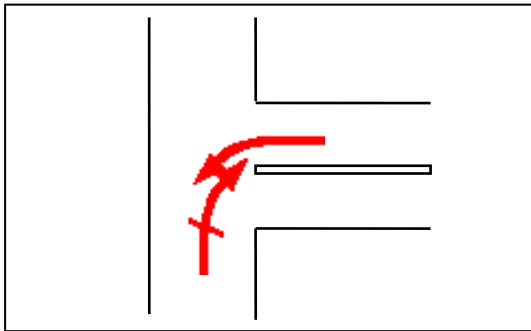
Geschwindigkeit
- falsche Fahrbahn
Abbiegen, Begegnung



Unfalltyp: 1
Unfallursache: 11
TBNR: 102649/102637

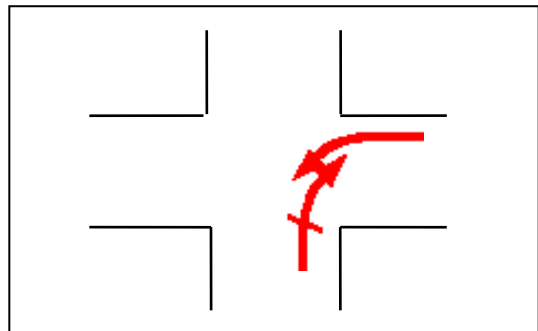
Rechtsfahrgebot
- Kurve, Kuppe

Unfallart 4



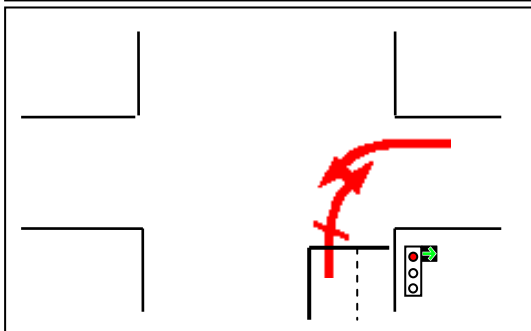
Unfalltyp: 2
 Unfallursache: 10, 35
 TBNR: 102124*

falsche Fahrbahn beim Abbiegen,
 Begegnung



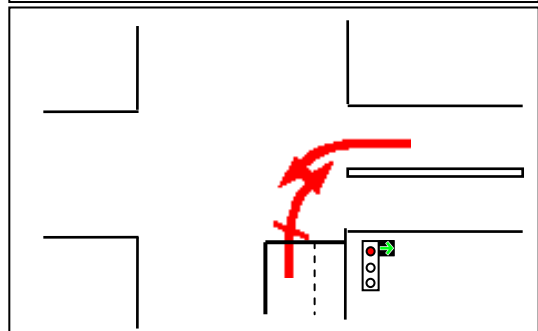
Unfalltyp: 2
 Unfallursache: 11, 35
 TBNR: 102661

Rechtsfahrgebot beim Abbiegen
 - Begegnung



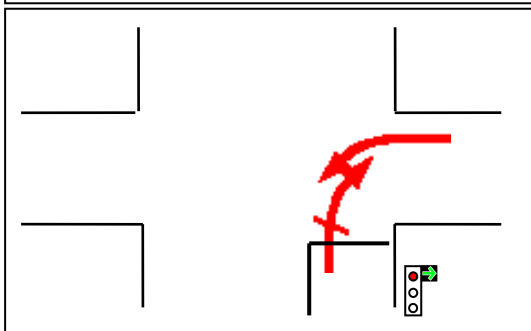
Unfalltyp: 2
 Unfallursache: 11, 35, 49
 TBNR: 137106 + oder 137632
 102661

Abbiegen nach rechts bei
 Grünpfeil aus 2. Fahrstreifen,
 Rechtsfahrgebot beim Abbiegen



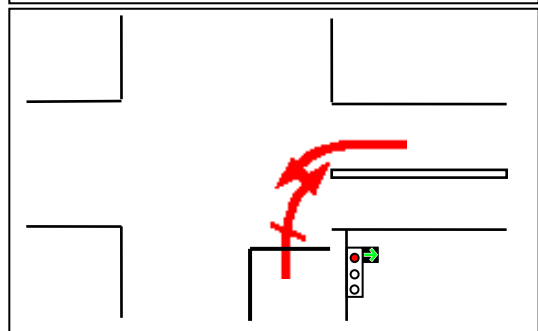
Unfalltyp: 2
 Unfallursache: 10, 35, 49
 TBNR: 137106 + oder 137632

Abbiegen nach rechts bei Grünpfeil
 aus 2. Fahrstreifen, falsche Fahrbahn
 beim Abbiegen



Unfalltyp: 2
 Unfallursache: 11, 35, 49
 TBNR: 137632/102661

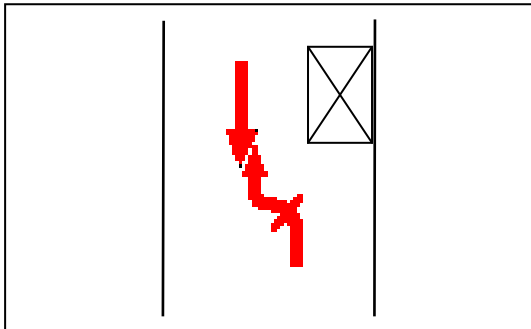
Abbiegen nach rechts bei
 Grünpfeil,
 Rechtsfahrgebot beim Abbiegen



Unfalltyp: 2
 Unfallursache: 10, 35, 49
 TBNR: 137632

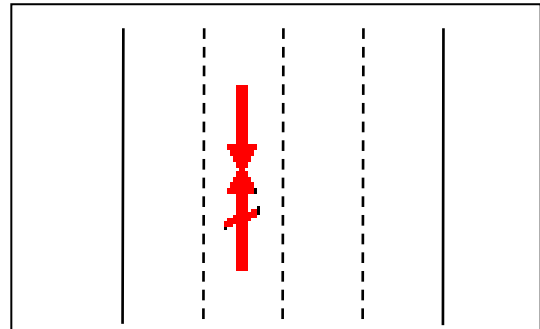
Abbiegen nach rechts bei Grünpfeil,
 falsche Fahrbahn beim Abbiegen

Unfallart 4



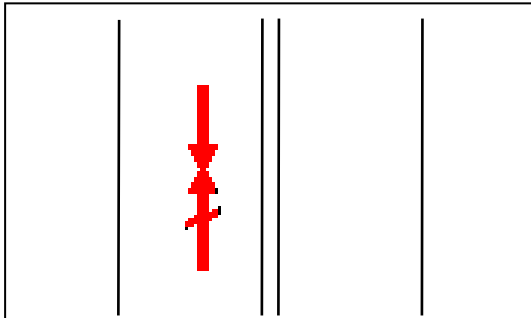
Unfalltyp: 5
 Unfallursache: 24
 TBNR: 106102

Vorbeifahren an vorübergehenden
 Hindernissen, Gegenverkehr



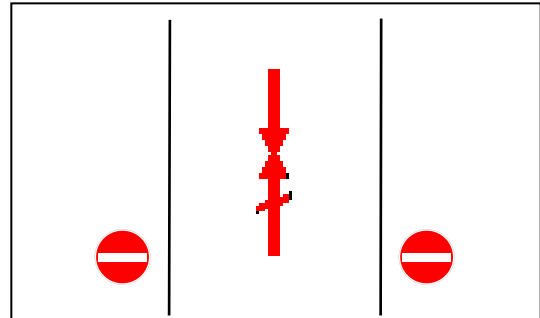
Unfalltyp: 6
 Unfallursache: 10
 TBNR: 101118+
 142640/142643 i. V. m.
 142646 Überholen

falsche Fahrbahnbenutzung,
 Gegenverkehr



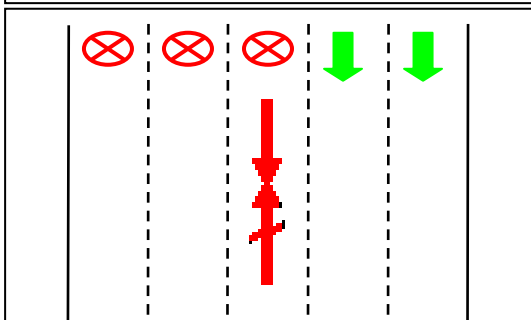
Unfalltyp: 6
 Unfallursache: 10
 TBNR: 102608/102614
 102620

„Geisterfahrerin“ oder „Geisterfahrer“
 auf der BAB oder Kraftfahrstraße



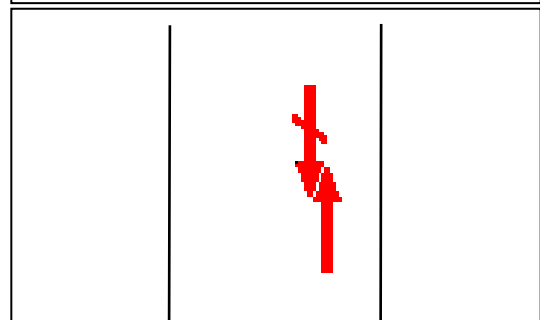
Unfalltyp: 6
 Unfallursache: 10
 TBNR: 141184+/141190

falsche Fahrbahnbenutzung,
 entgegen Z 267



Unfalltyp: 6
 Unfallursache: 10
 TBNR: 137650

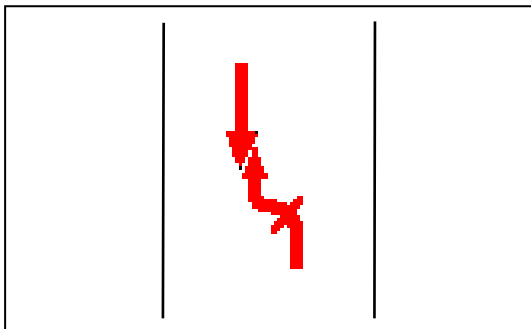
falsche Fahrbahnbenutzung
 - Lichtzeichen, Gegenverkehr



Unfalltyp: 6
 Unfallursache: 11
 TBNR: 102625/102667

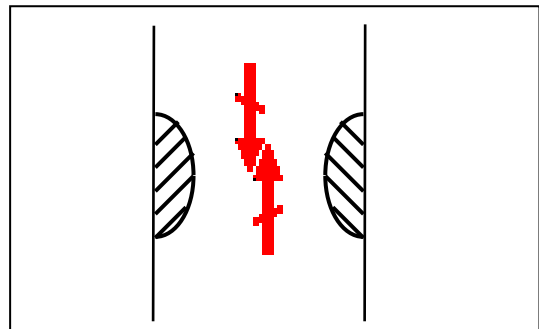
Rechtsfahrtsgebot, Gegenverkehr
 - mit Kollision

Unfallart 4



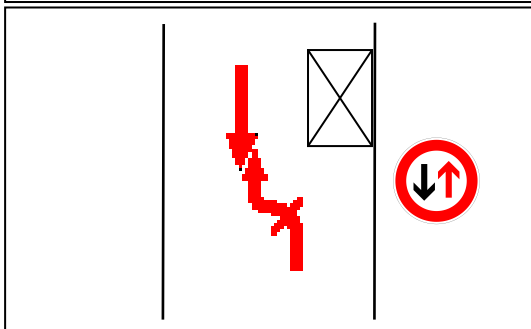
Unfalltyp: 6
 Unfallursache: 17
 TBNR: 105608/105620
 105632/105644

Überholen trotz Gegenverkehrs



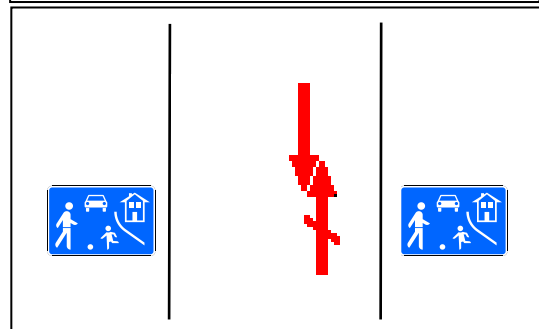
Unfalltyp: 6
 Unfallursache: 49
 TBNR: 101030*

Verständigung an Engstellen



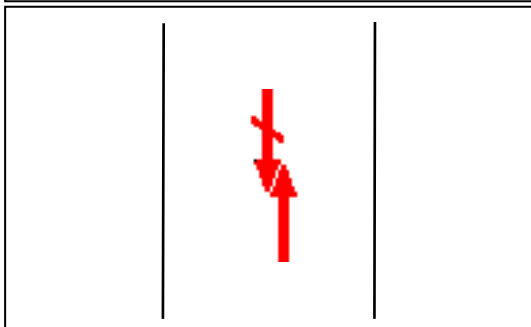
Unfalltyp: 6
 Unfallursache: 32
 TBNR: 141141

Vorrang bei Z 208
 - verengte Fahrbahn, Gegenverkehr



Unfalltyp: 7
 Unfallursache: 49
 TBNR: 142109

Schrittgeschwindigkeit
 - Z 325

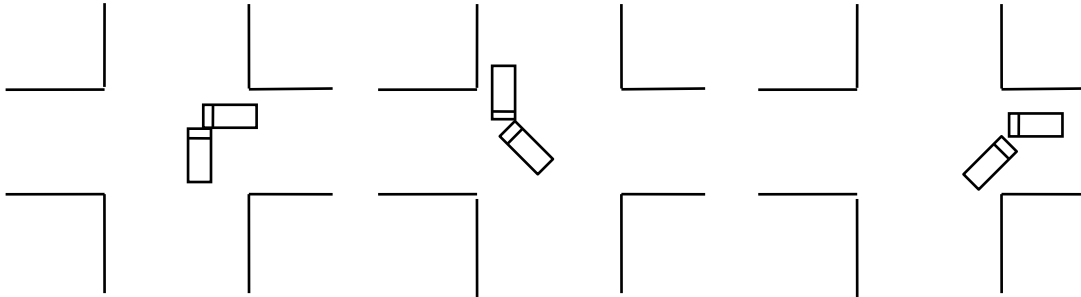


Unfalltyp: 7
 Unfallursache: 46
 TBNR: 117102/117126
 117132/117114
 117155

Beleuchtungsbetriebsvorschriften

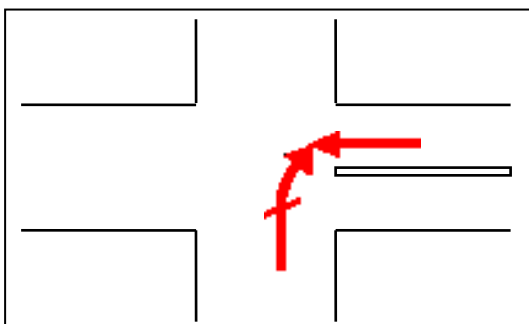
Unfallart 5

Zusammenstoß mit einem anderen Fahrzeug, das einbiegt oder kreuzt.



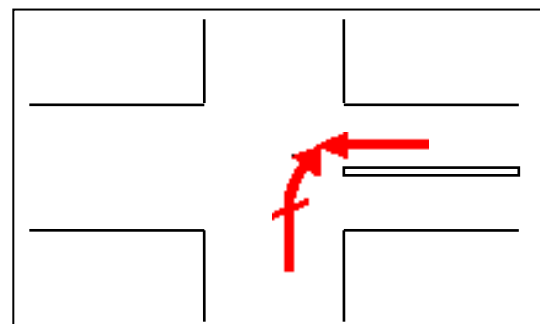
Unfälle

- beim Kreuzen,
- beim Abbiegen in eine andere Straße, Feld-, Waldweg oder Grundstück (ohne Auffahren auf wartenden Abbieger, s. Unfallart 2 oder Kollision beim Abbiegen mit ruhendem Verkehr, siehe Unfallart 1),
- beim Einfahren in den Fließverkehr aus Grundstücken oder von anderen Straßenteilen,
- beim Einfahren auf die Autobahn,
- beim Ausfahren aus Feld- und Waldwegen,
- mit Schienenfahrzeugen, wenn Gleisanlage abbiegt oder kreuzt.



Unfalltyp: 1
Unfallursache: 13, 35
TBNR: 103620/103626
103632

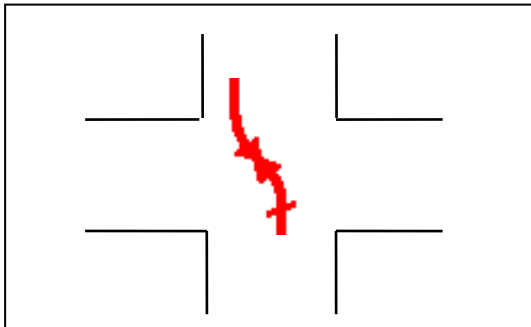
Nichtangepasste Geschwindigkeit
- falsche Fahrbahn, Abbiegen



Unfalltyp: 2
Unfallursache: 10, 35
TBNR: 102124*

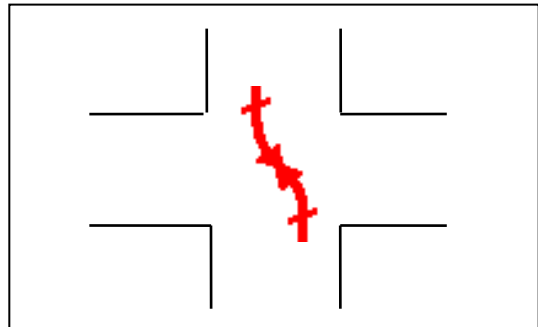
falsche Fahrbahnbenutzung beim
Abbiegen

Unfallart 5



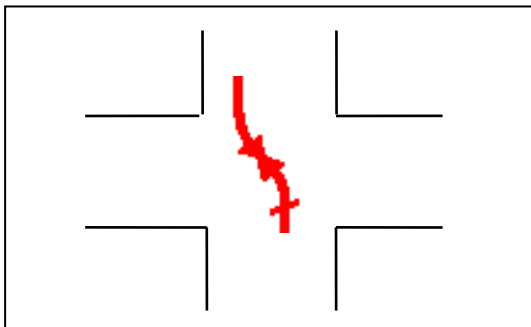
Unfalltyp: 2
 Unfallursache: 11, 35
 TBNR: 102655

Rechtsfahrgebot beim Abbiegen,
 wo tangenciales Abbiegen nicht
 möglich ist



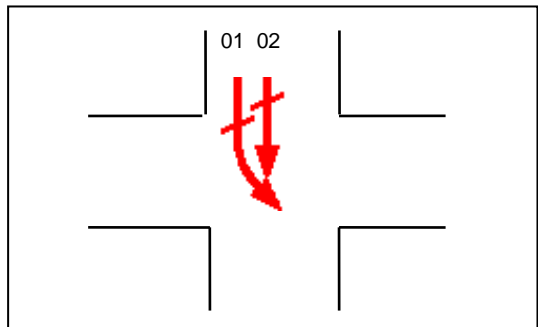
Unfalltyp: 2
 Unfallursache: 35, 49
 TBNR: 101118+

ungenügender Seitenabstand beim
 tangentialen Abbiegen

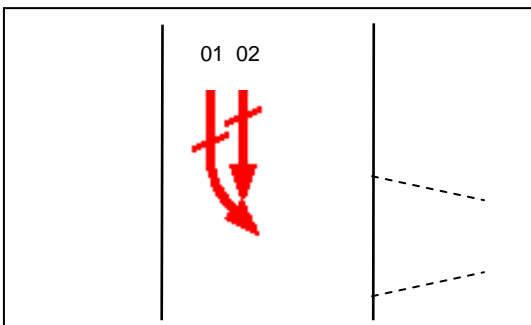


Unfalltyp: 2
 Unfallursache: 35, 49
 TBNR: 109631

tangenciales Abbiegen nicht befolgt

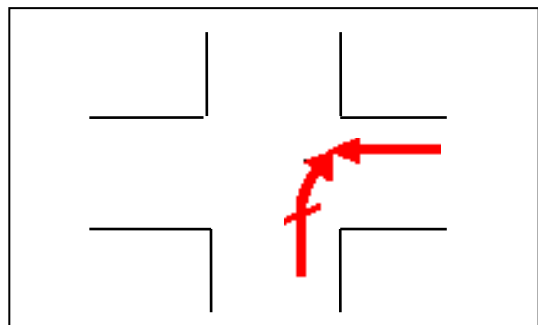


Unfalltyp: 2
 Unfallursache: 18, 35
 TBNR: 105614/109114
 Abbiegen
 - Nichtbeachten Nachfolgeverkehr
 01
 - Überholen, unklare Verkehrslage
 02



Unfalltyp: 2
 Unfallursache: 18, 35
 TBNR: 105614/109637
 109114

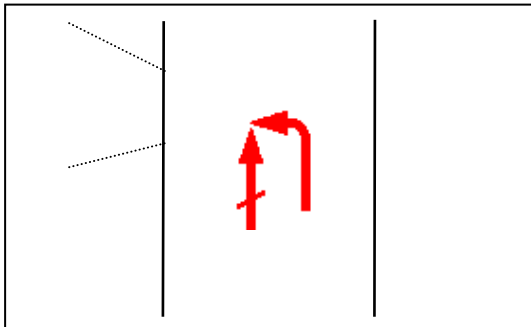
Abbiegen
 - Nichtbeachten Nachfolgeverkehr
 01
 - Überholen, unklare Verkehrslage
 02



Unfalltyp: 2
 Unfallursache: 11, 35
 TBNR: 102661

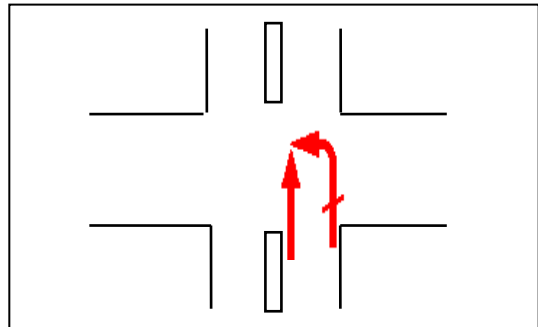
Rechtsfahrgebot beim Abbiegen

Unfallart 5



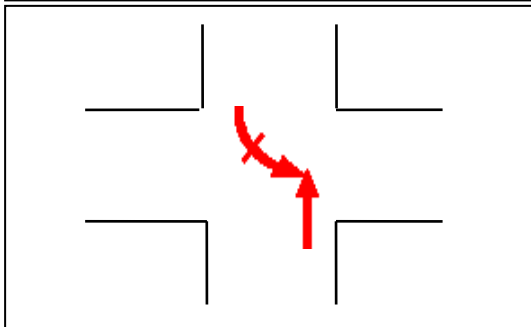
Unfalltyp: 2
 Unfallursache: 22
 TBNR: 105155

Vorschriftswidriges Linksüberholen



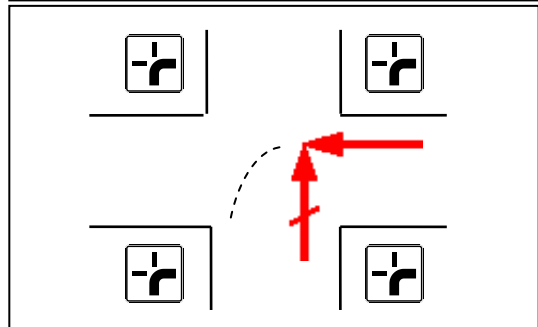
Unfalltyp: 2
 Unfallursache: 35
 TBNR: 109108/101118+

Fehler beim Abbiegen
 - Nichteinordnen



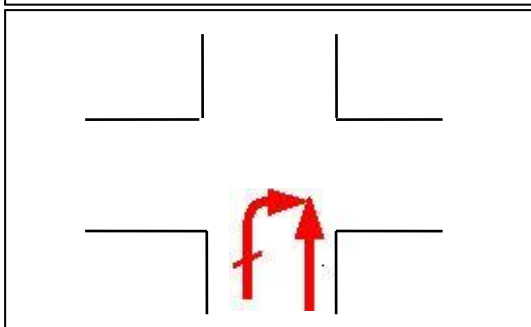
Unfalltyp: 2
 Unfallursache: 35
 TBNR: 109601

Fehler beim Linksabbiegen
 - Gegenverkehr



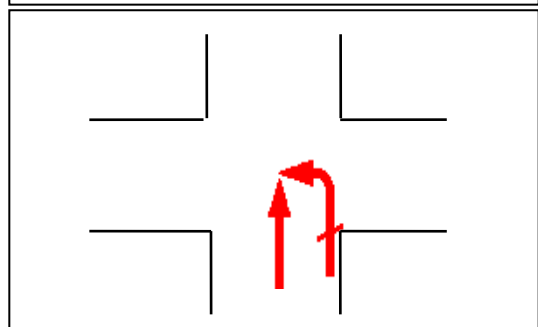
Unfalltyp: 2
 Unfallursache: 35
 TBNR: 109601

Fehler beim Linksabbiegen
 - abknickende Vorfahrt,
 Gegenverkehr



Unfalltyp: 2
 Unfallursache: 35
 TBNR: 109102/109108
 109114/109601

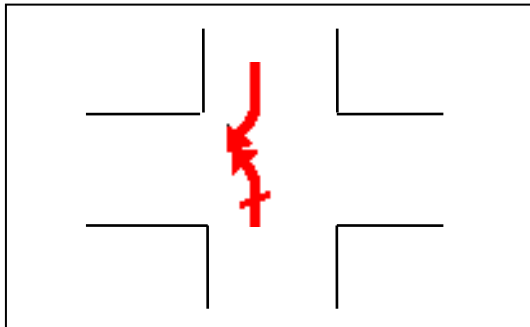
Fehler beim Abbiegen
 - aus 2. Fahrstreifen
 - ohne Ankündigung
 - Nichteinordnen



Unfalltyp: 2
 Unfallursache: 35
 TBNR: 109102/109108
 109114

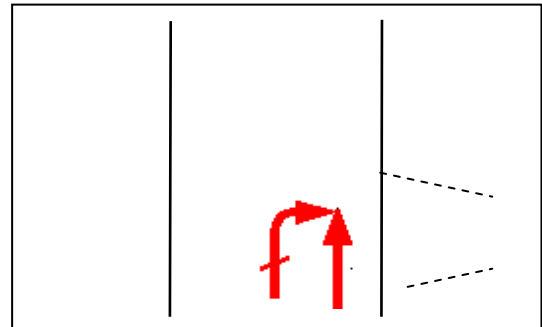
Fehler beim Abbiegen
 - ohne Ankündigung
 - Nichteinordnen

Unfallart 5



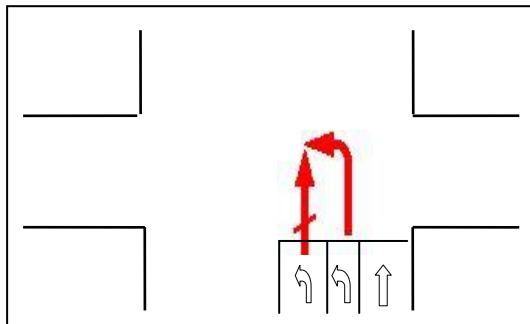
Unfalltyp: 2
 Unfallursache: 35
 TBNR: 109655

Fehler beim Linksabbiegen
 - Gegenverkehr nach rechts



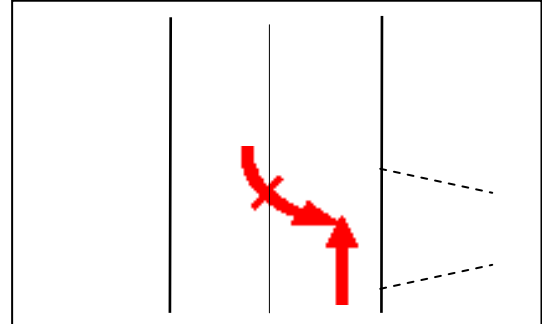
Unfalltyp: 2
 Unfallursache: 35
 TBNR: 109637

Fehler beim Abbiegen in ein Grundstück, auch nach links



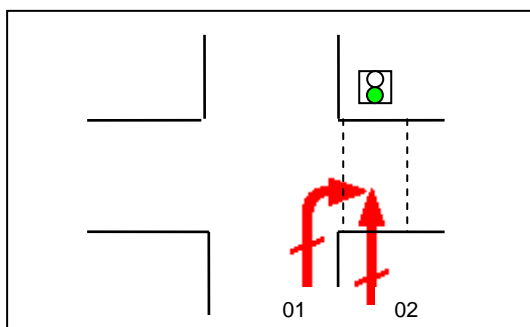
Unfalltyp: 2
 Unfallursache: 49
 TBNR: 141252

Nicht den Pfeilen Z 297 gefolgt



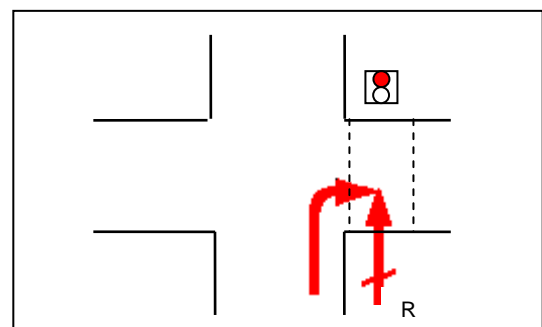
Unfalltyp: 2
 Unfallursache: 35, 49
 TBNR: 109637 / 141254
 141500

Fehler beim Abbiegen in ein Grundstück, Nichtbeachten Z 295



Unfalltyp: 2
 Unfallursache: 35 und 10
 TBNR: 109613 und 101118+
 109619/109114

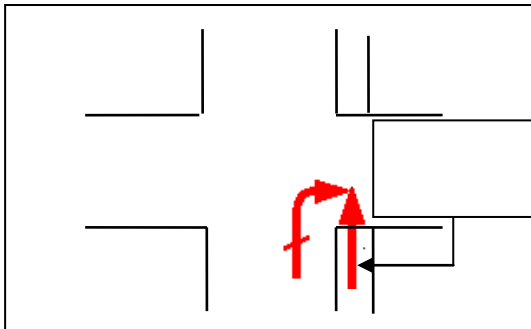
Fehler beim Abbiegen (01)
 Radfaherin oder Radfahrer über
 10 Jahre auf Fußgängerfurt (02)



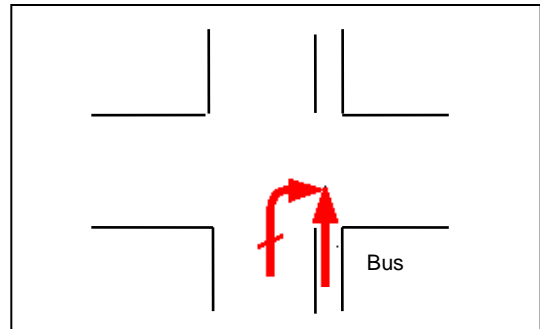
Unfalltyp: 2
 Unfallursache: 31
 TBNR: 137606/137614

Missachtung des Rotlichts der
 LZA, als Radfaherin oder
 Radfahrer

Unfallart 5

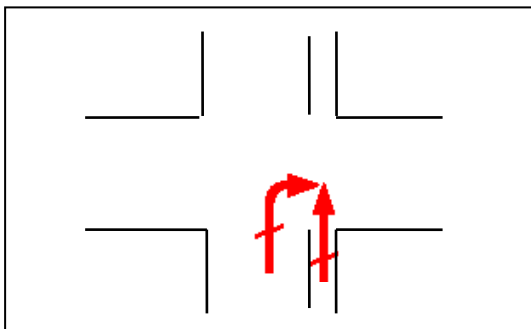


Unfalltyp: 2
 Unfallursache: 35
 TBNR: 109613/10961/109601
 Nichtbeachten der oder des in gleicher Richtung fahrenden Verkehrsteilnehmerin oder Verkehrsteilnehmers beim Abbiegen nach rechts (links)



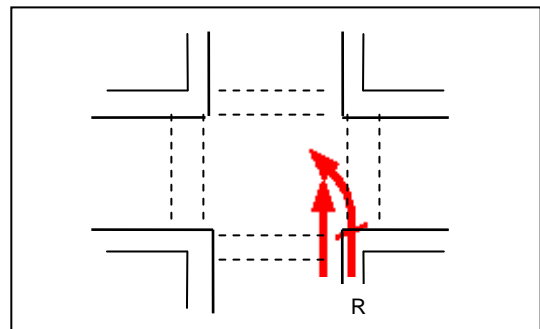
Unfalltyp: 2
 Unfallursache: 35
 TBNR: 109607

 Sonderfahrstreifen
 - Z 245



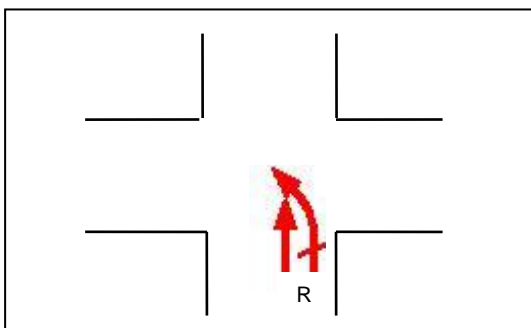
Unfalltyp: 2
 Unfallursache: 10 und 35
 TBNR: 141202/109114

 Sonderfahrstreifen
 - Z 245



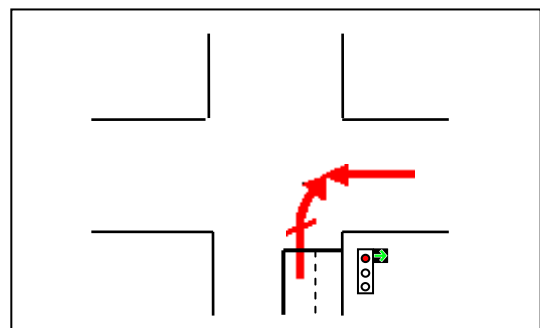
Unfalltyp: 2
 Unfallursache: 35
 TBNR: 109114/102157

 Nichtbenutzung des vorhandenen Radfahrstreifens beim Abbiegen nach links



Unfalltyp: 2
 Unfallursache: 35
 TBNR: 109114

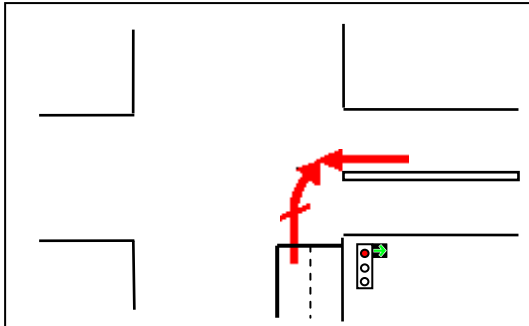
 Abbiegen nach links, ohne auf den nachfolgenden Verkehr zu achten, Wartepflicht



Unfalltyp: 2
 Unfallursache: 11, 35, 49
 TBNR: 137106/137632

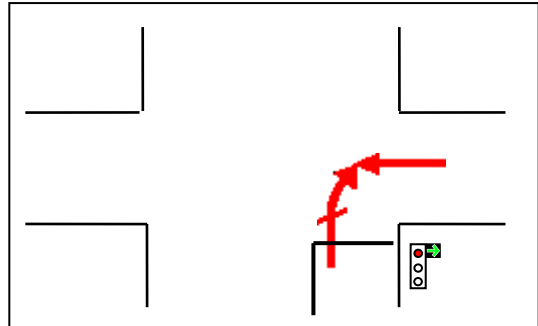
 Abbiegen nach rechts bei Grünpfeil aus 2. Fahrstreifen, Rechtsfahrgebot beim Abbiegen

Unfallart 5



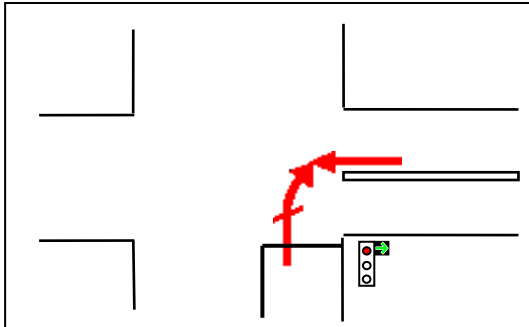
Unfalltyp: 2
 Unfallursache: 10, 35, 49
 TBNR: 137106/137632

Abbiegen nach rechts bei Grünpfeil
 aus 2. Fahrstreifen, falsche Fahrbahn
 beim Abbiegen



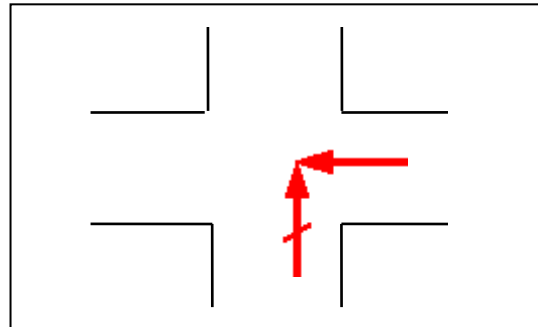
Unfalltyp: 2
 Unfallursache: 11, 35, 49
 TBNR: 137632

Abbiegen nach rechts bei
 Grünpfeil, Rechtsfahrgebot beim
 Abbiegen



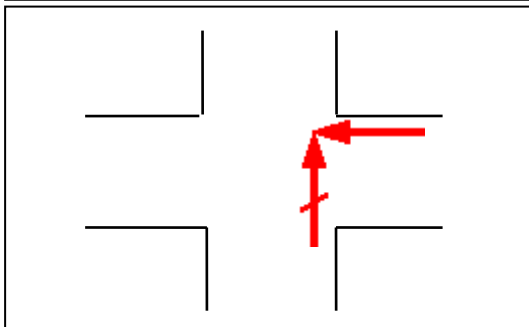
Unfalltyp: 2
 Unfallursache: 10, 35, 49
 TBNR: 137106

Abbiegen nach rechts bei Grünpfeil,
 falsche Fahrbahn beim Abbiegen



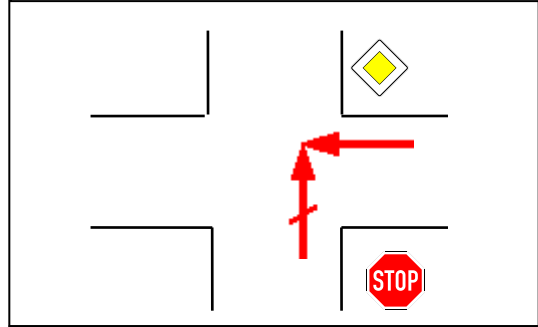
Unfalltyp: 3
 Unfallursache: 27
 TBNR: 108601

Vorfahrt
 - rechts vor links



Unfalltyp: 3
 Unfallursache: 27
 TBNR: 108601

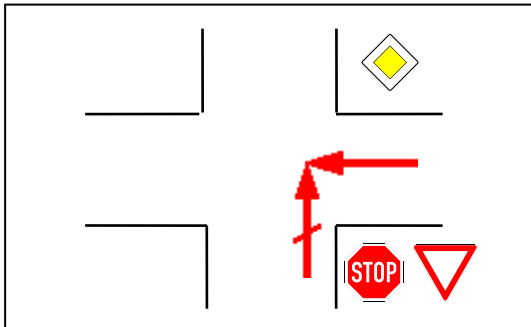
Vorfahrt
 - rechts vor links
 - zu weit vorgefahren



Unfalltyp: 3
 Unfallursache: 28
 TBNR: 141601

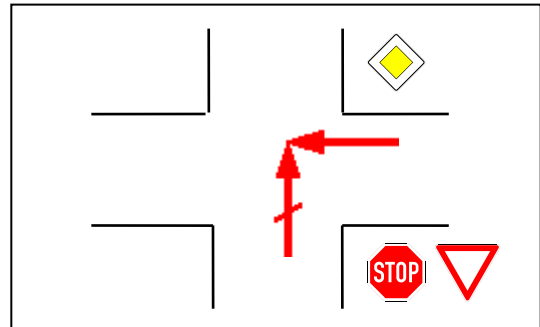
Vorfahrt
 - Z 206

Unfallart 5



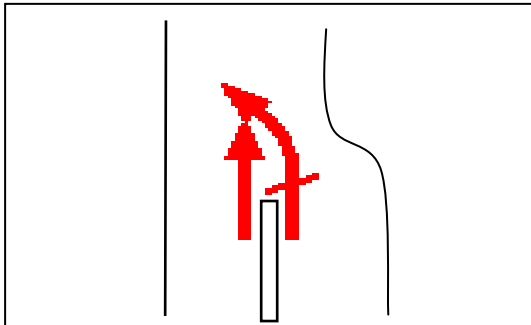
Unfalltyp: 3
 Unfallursache: 28
 TBNR: 108607+

Vorfahrt
 - Z 205/Z 206



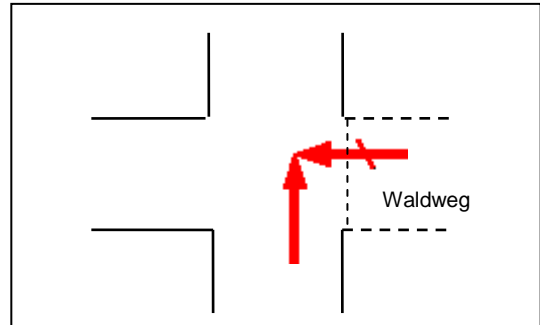
Unfalltyp: 3
 Unfallursache: 28
 TBNR: 108607+

Vorfahrt
 - Z 205/Z 206 - zu weit
 vorgefahren



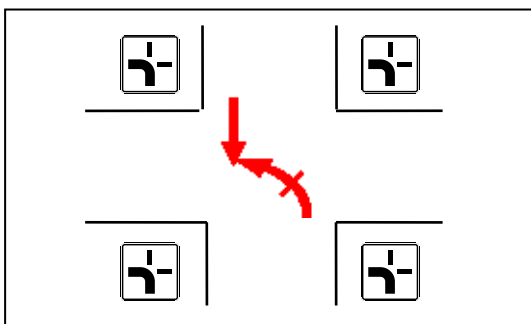
Unfalltyp: 3
 Unfallursache: 29
 TBNR: 118626

Vorfahrt
 - BAB
 - Kraftfahrstraße



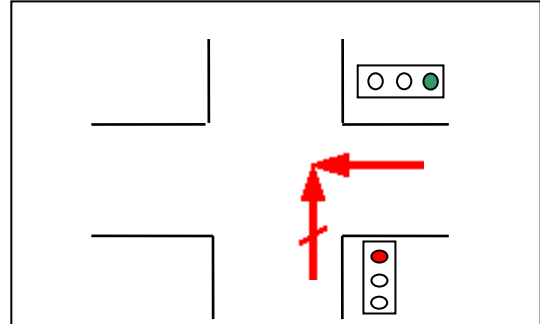
Unfalltyp: 3
 Unfallursache: 30
 TBNR: 108613

Vorfahrt
 - Feld-, Waldweg



Unfalltyp: 3
 Unfallursache: 49
 TBNR: 142101

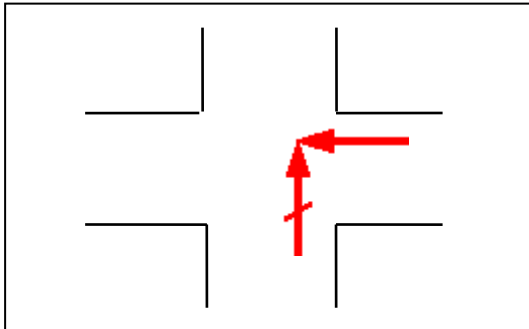
Nichtankündigung beim Folgen
 des Verlaufes der abknickenden
 Vorfahrtstraße



Unfalltyp: 3
 Unfallursache: 31
 TBNR: 137602

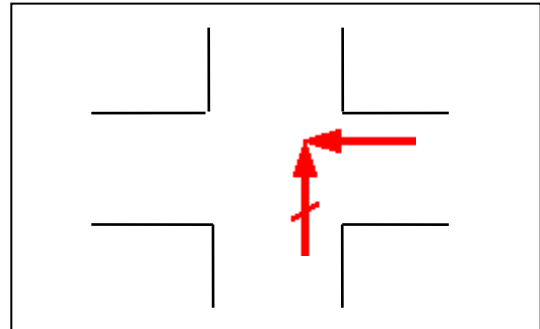
Vorrang
 - LZA

Unfallart 5



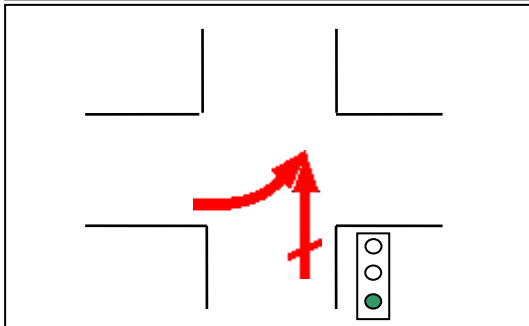
Unfalltyp: 3
Unfallursache: 49
TBNR: 136607

Haltezeichen eines
Eingreifpostens



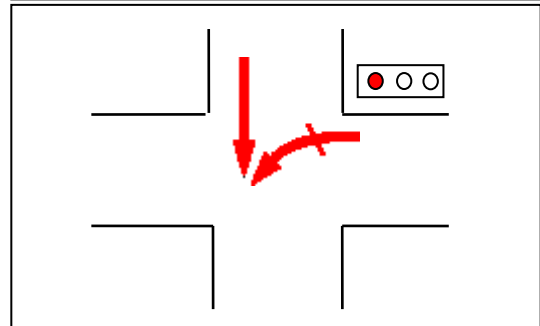
Unfalltyp: 3
Unfallursache: 31
TBNR: 136106

Vorrang
- VP Regelung



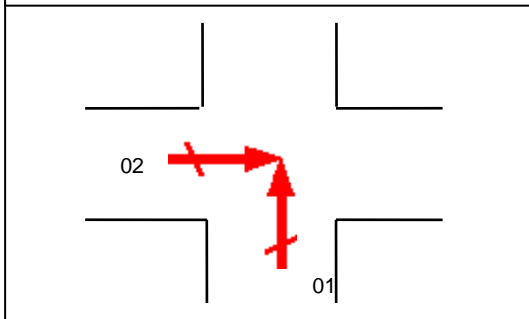
Unfalltyp: 3
Unfallursache: 49
TBNR: 101043

Räumen nicht ermöglicht, mit LZA



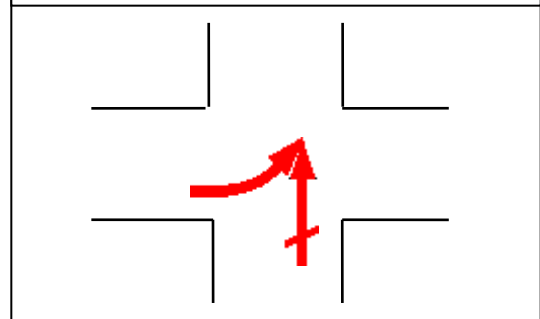
Unfalltyp: 3
Unfallursache: 49
TBNR: 101118+

Zu spätes Räumen, mit LZA
- schon ein oder zwei Fahrzeuge
durchgefahren



Unfalltyp: 3
Unfallursache: 49
TBNR: 138112/135000

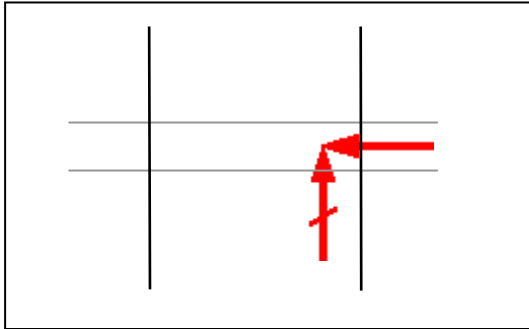
Missachtung Sonderrechte (01)
Gebührende Rücksichtnahme (02)
- immer beide Verursacherinnen
und/oder Verursacher



Unfalltyp: 3
Unfallursache: 49
TBNR: 111101

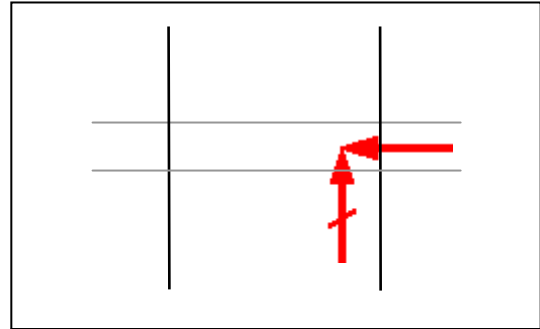
stockender Verkehr, **ohne** LZA

Unfallart 5



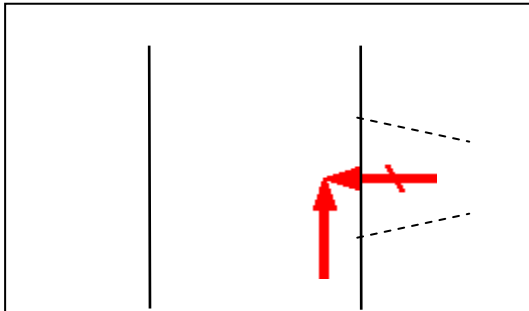
Unfalltyp: 3
 Unfallursache: 33
 TBNR: 119608

Vorrang
 - Z 201



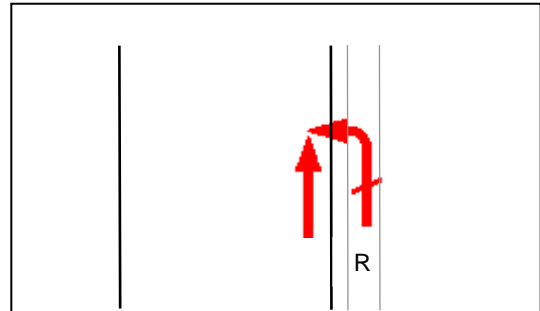
Unfalltyp: 3
 Unfallursache: 33
 TBNR: 119608, 119614

Vorrang
 - Lichtzeichen, Schranken

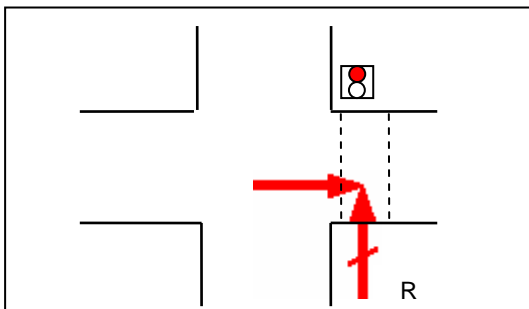


Unfalltyp: 3
 Unfallursache: 37
 TBNR: 110101

Einfahren
 - Grundstück,
 Fließverkehr

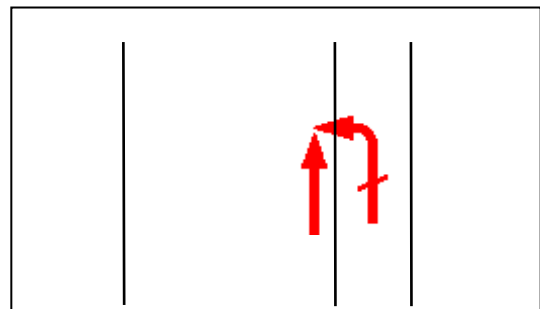


Unfalltyp: 3
 Unfallursache: 37
 TBNR: 110119
 Einfahren
 - anderer Straßenteil,
 Radweg,
 Fließverkehr



Unfalltyp: 3
 Unfallursache: 37
 TBNR: 110119

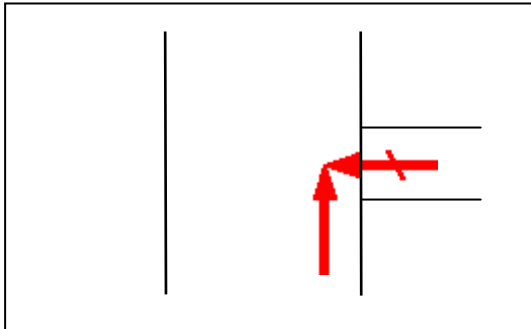
Einfahren
 - anderer Straßenteil
 Fußgängerfurt/-symbol,
 Fließverkehr



Unfalltyp: 3
 Unfallursache: 37
 TBNR: 110119

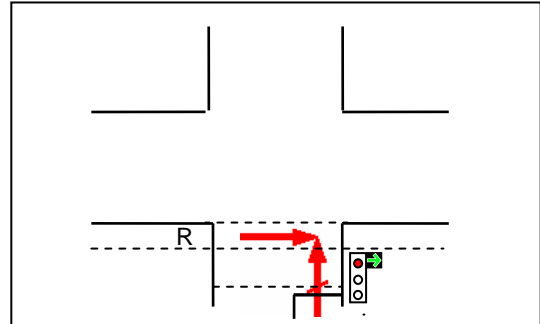
Einfahren
 - anderer Straßenteil
 Fließverkehr

Unfallart 5



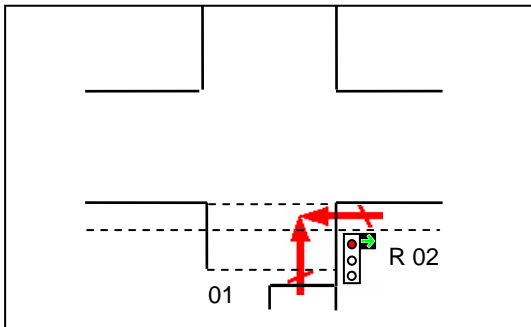
Unfalltyp: 3
 Unfallursache: 37
 TBNR: 110113/110107/110125

Einfahren
 - verkehrsberuhigter Bereich Z 326
 - Fußgängerbereich Z 243
 - Absenkung, Fließverkehr



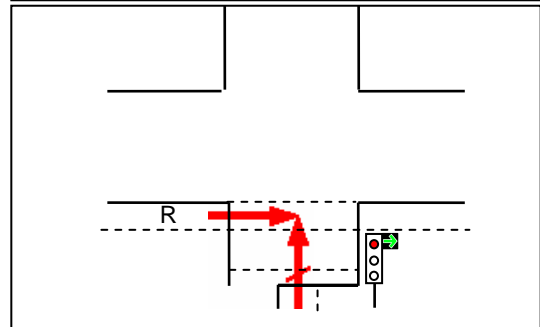
Unfalltyp: 3
 Unfallursache: 49
 TBNR: 137638

Abbiegen nach rechts
 bei G r ü n p f e i l



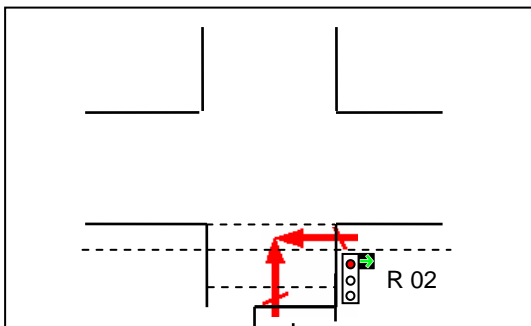
Unfalltyp: 3
 Unfallursache: 49 u. 10
 TBNR: 137638 oder 102163

Abbiegen nach rechts
 bei G r ü n p f e i l (01)
 R falschen Radweg benutzt (02)



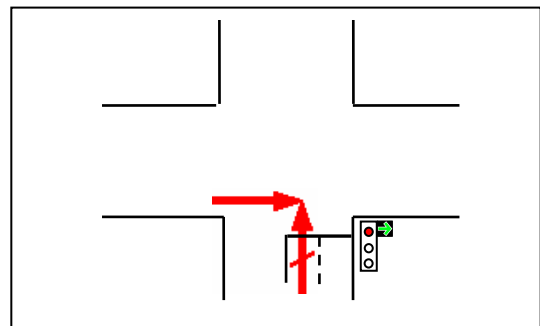
Unfalltyp: 3
 Unfallursache: 49
 TBNR: 137638

Abbiegen nach rechts
 bei G r ü n p f e i l
 aus 2. Fahrstreifen



Unfalltyp: 3
 Unfallursache: 49 u. 10
 TBNR: 137106 + o. 137638 u.
 102163

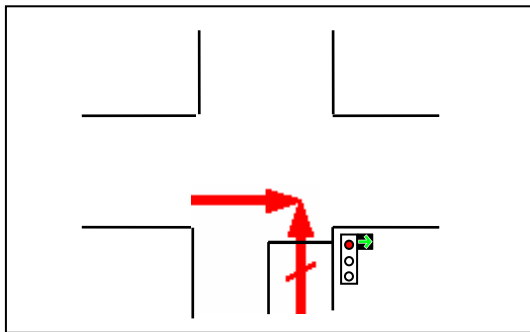
Abbiegen nach rechts
 bei G r ü n p f e i l
 aus 2. Fahrstreifen (01),
 R falschen Radweg benutzt (02)



Unfalltyp: 3
 Unfallursache: 49
 TBNR: 137106 + o. 137632

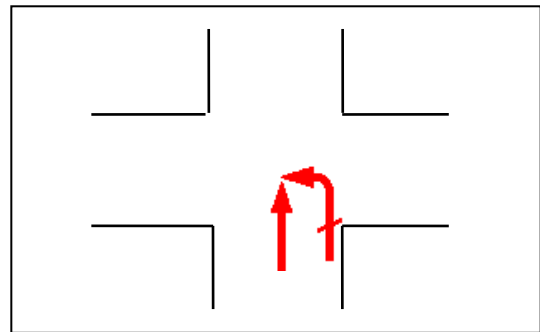
Abbiegen nach rechts
 bei G r ü n p f e i l
 aus 2. Fahrstreifen

Unfallart 5



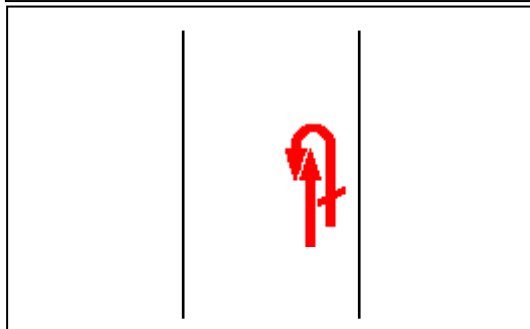
Unfalltyp: 3
 Unfallursache: 49
 TBNR: 137632

Abbiegen nach rechts
 bei G r ü n p f e i l



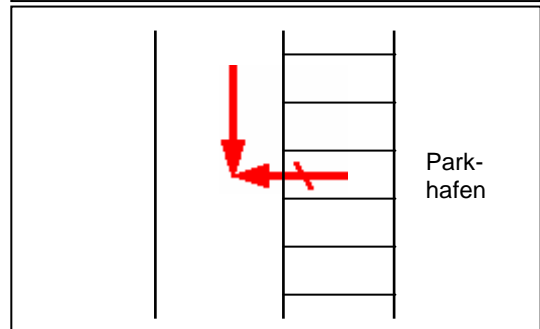
Unfalltyp: 5
 Unfallursache: 35, 37
 TBNR: 110131/109114

Einfahren aus ruhendem Verkehr
 - Abbiegen



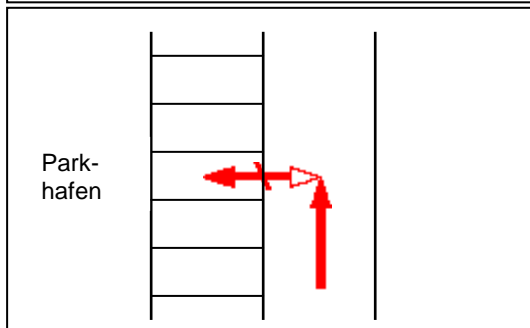
Unfalltyp: 5
 Unfallursache: 36, 37
 TBNR: 110131/109643

Einfahren aus ruhendem Verkehr
 - Wenden



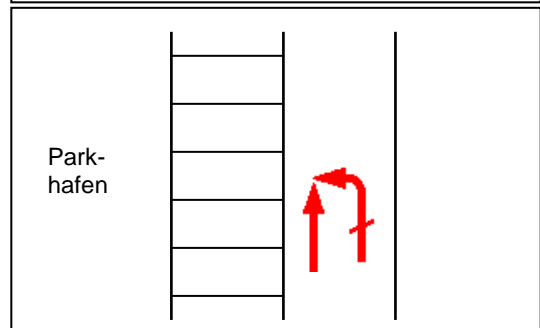
Unfalltyp: 5
 Unfallursache: 45
 TBNR: 114118

Fahrzeug verlassen,
 Weiterrollen



Unfalltyp: 5
 Unfallursache: 36, 37
 TBNR: 109649

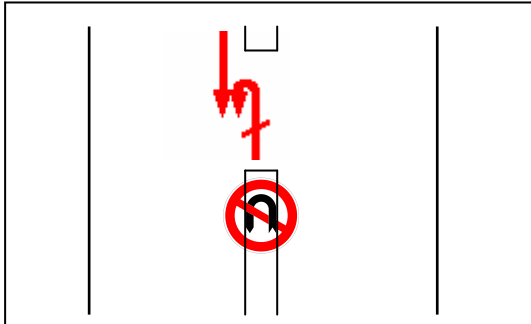
Rückwärtsfahren
 - Einfahren in den Fließverkehr
 aus Parkhafen



Unfalltyp: 5
 Unfallursache: 35
 TBNR: 109114

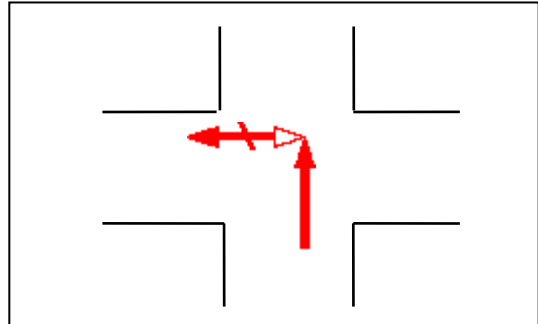
Abbiegen
 - Parkhafen

Unfallart 5



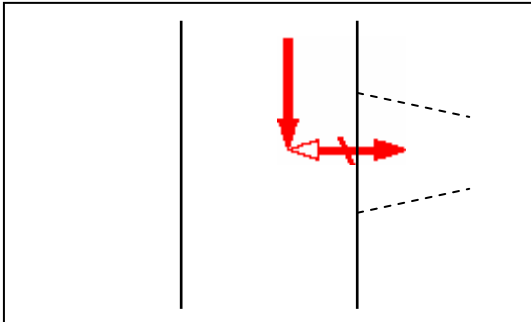
Unfalltyp: 7
 Unfallursache: 36, 49
 TBNR: 141207

Wendeverbot Z 272



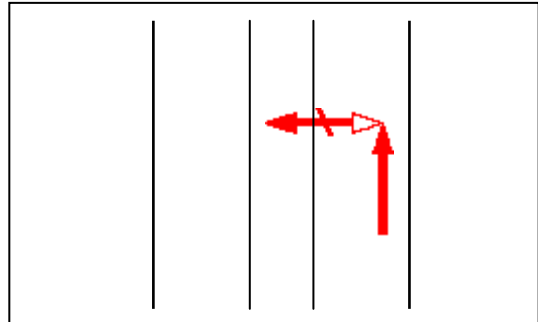
Unfalltyp: 7
 Unfallursache: 36
 TBNR: 109649

Rückwärtsfahren
 - Fließverkehr



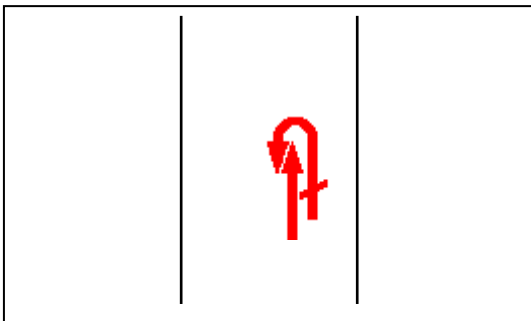
Unfalltyp: 7
 Unfallursache: 36, 37
 TBNR: 109649/110101

Rückwärtsfahren
 - Einfahren in den Fließverkehr
 vom Grundstück



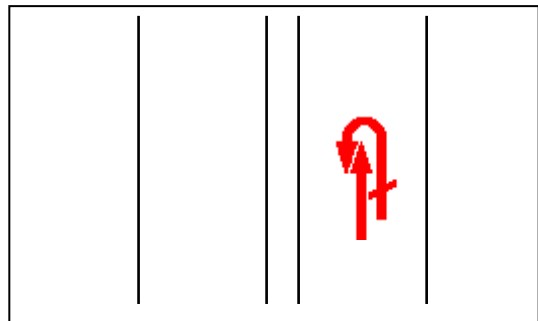
Unfalltyp: 7
 Unfallursache: 36, 37
 TBNR: 109649/110119

Rückwärtsfahren
 - Einfahren in den Fließverkehr
 vom anderen Straßenteil



Unfalltyp: 7
 Unfallursache: 36
 TBNR: 109643

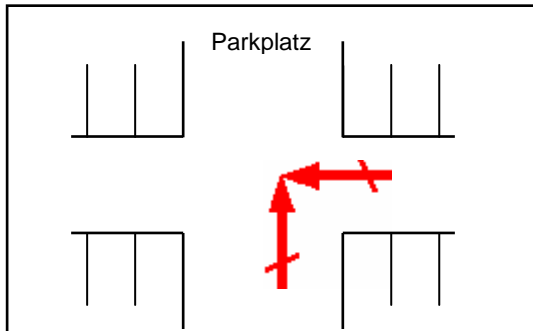
Wenden
 - aus Fließverkehr



Unfalltyp: 7
 Unfallursache: 36
 TBNR: 118668/118680/118692

Wenden
 - BAB
 - Kraftfahrstraße

Unfallart



Unfalltyp: 7
Unfallursache: 49
TBNR: 101118 +

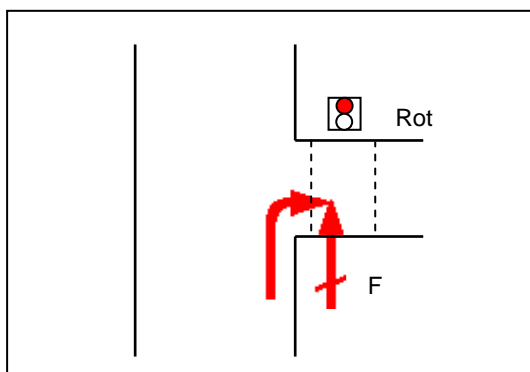
Verständigung auf Parkplätzen
nach § 1 StVO

Unfallart 6

Zusammenstoß zwischen Fahrzeug und Fußgängerin oder Fußgänger.

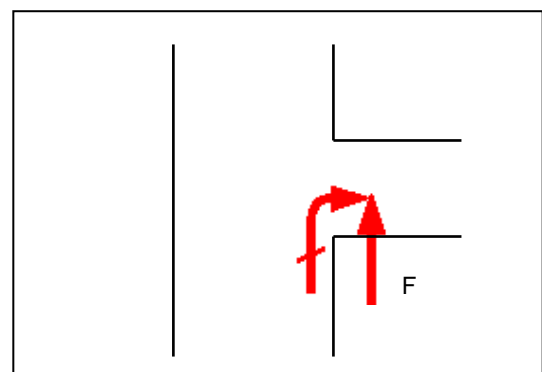
Fußgängerinnen oder Fußgänger sind auch solche mit Hunden oder Kinderwagen, Skiläufer und spielende Kinder (auch auf Rollschuhen, Rollern oder Schlitten) sowie Kinder in Kinderwagen.

Nicht als Fußgängerin oder Fußgänger zählen z. B. Straßenarbeiterinnen oder Straßenarbeiter, Polizeibeamtinnen oder Polizeibeamte bei der Verkehrsregelung oder Unfallaufnahme, Marschkolonnen, oder solche Personen, die sperrige Gegenstände oder Fahrzeuge mit sich führen, bzw. mit einem Fahrzeug noch in enger Verbindung stehen, wie z. B. ausgestiegene Fahrzeuginsassinnen und/oder Fahrzeuginsassen bei Unfällen, Pannen usw. (siehe Unfallart 0).



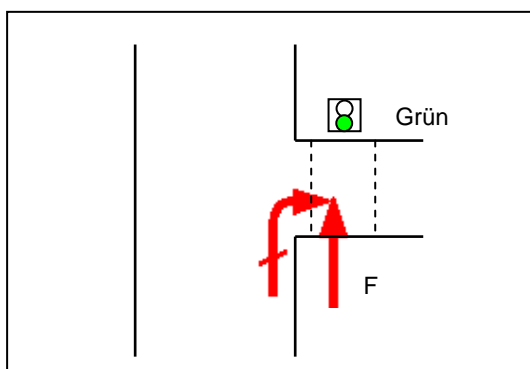
Unfalltyp: 2
Unfallursache: 60
TBNR: 137101

Fußgängerfurt
- Abbiegen, LZA in Betrieb



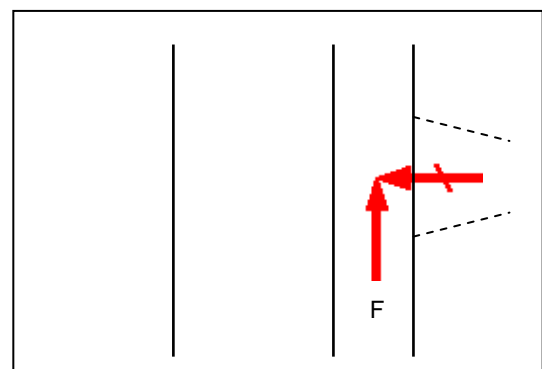
Unfalltyp: 2
Unfallursache: 40
TBNR: 109625

Abbiegen



Unfalltyp: 2
Unfallursache: 39, 40
TBNR: 109625

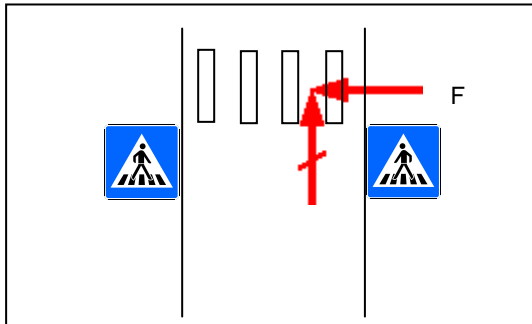
Fußgängerfurt
- Abbiegen, LZA in Betrieb



Unfalltyp: 3
Unfallursache: 37, 42
TBNR: 110101

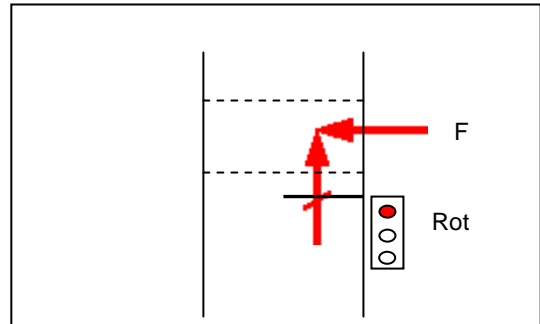
Ausfahren
- Grundstück
Fußgängerin oder Fußgänger auf
Gehweg

Unfallart 6



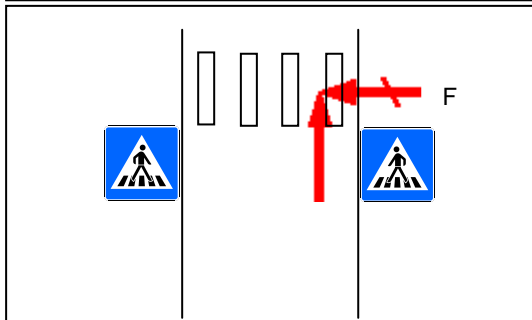
Unfalltyp: 4
Unfallursache: 38
TBNR: 126608

Fußgängerüberweg
Z 293, Z 350



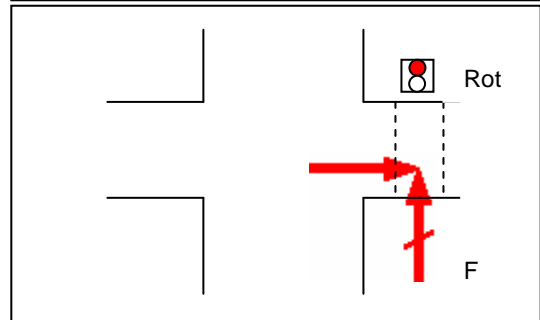
Unfalltyp: 4
Unfallursache: 39
TBNR: 137602

Fußgängerfurt
- LZA in Betrieb



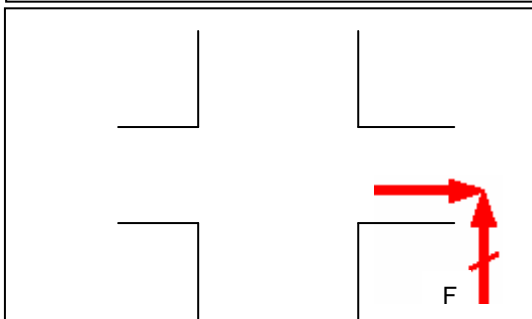
Unfalltyp: 4
Unfallursache: 61
TBNR: 101118+

Fußgängerüberweg
Z 293, Z 350



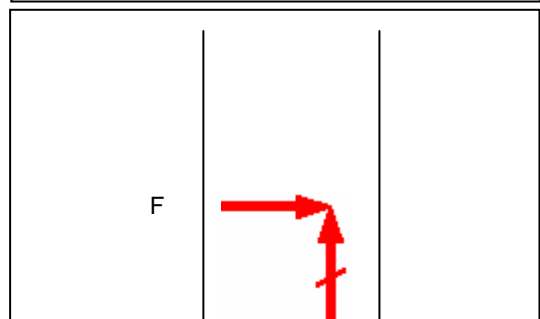
Unfalltyp: 4
Unfallursache: 60
TBNR: 137101

Fußgängerfurt
- LZA in Betrieb,
- VP-Regelung



Unfalltyp: 4
Unfallursache: 62
TBNR: 125113

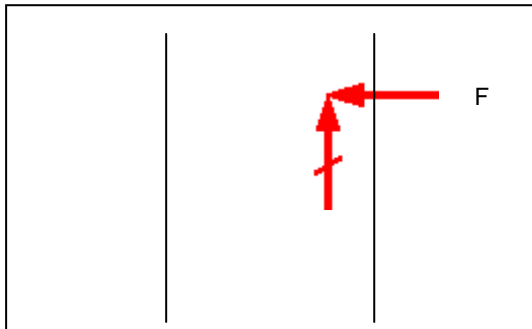
Benutzungspflicht (§ 25 Abs. 3 StVO)
- Fußgängerfurt,
- Fußgängerüberweg,
- Fußgängertunnel



Unfalltyp: 4
Unfallursache: 42
TBNR: 101118+

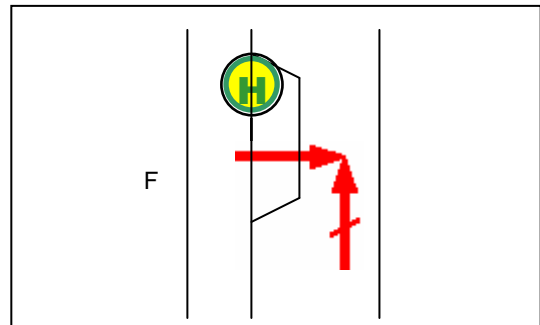
falsches Verhalten gegenüber
Fußgängerinnen oder Fußgängern
an anderen Stellen

Unfallart 6



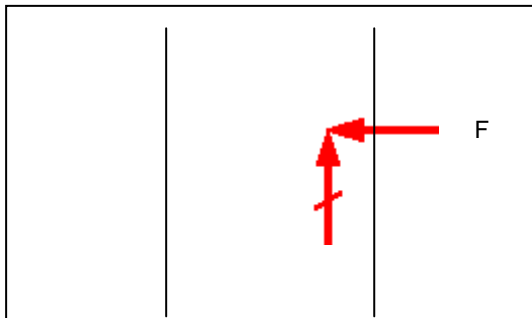
Unfalltyp: 4
 Unfallursache: 41
 TBNR: 120750+/120702+

Schulbus mit Warnblinklicht

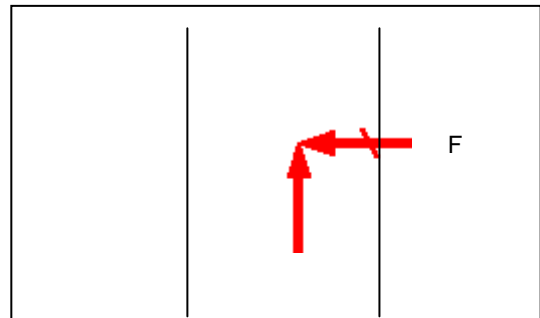


Unfalltyp: 4
 Unfallursache: 41
 TBNR: 120613+

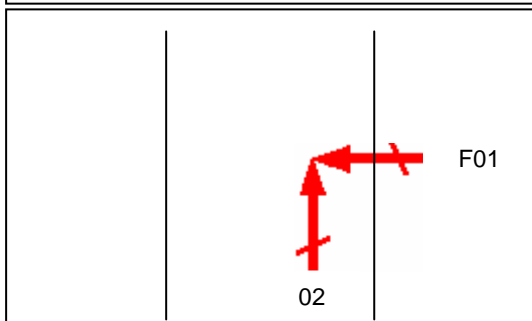
Haltestelle Z 224



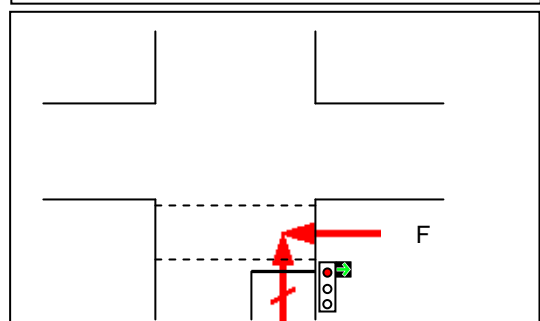
Unfalltyp: 4
 Unfallursache: 13, 42
 TBNR: 103709+
 mangelnde Bremsbereitschaft
 gegenüber Fußgängerinnen oder
 Fußgängern
 - Kind, hilfsbedürftigen, älteren
 Menschen



Unfalltyp: 4
 Unfallursache: 64, (63)
 TBNR: 125113
 Nichtbeachten
 Fahrzeugverkehr,
 Hervortreten hinter Sichthindernis



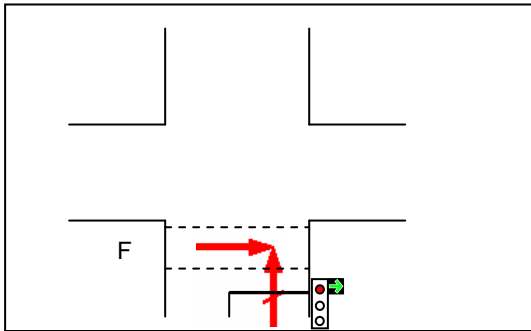
Unfalltyp: 4
 Unfallursache: 64, (65), 42
 TBNR: 125113/101118+
 Nichtbeachten Fahrzeugverkehr
 (01)
 falsches Verhalten gegenüber
 Fußgängerinnen oder Fußgängern
 (02)



Unfalltyp: 4
 Unfallursache: 39, 49
 TBNR: 137638

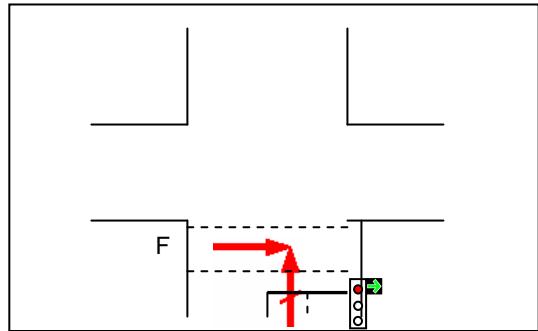
Abbiegen nach rechts
 bei Grünpfeil

Unfallart 6



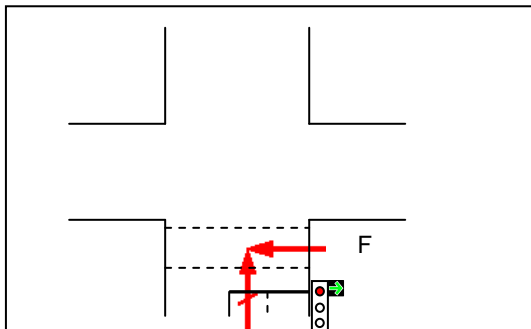
Unfalltyp: 4
 Unfallursache: 39, 49
 TBNR: 137638

Abbiegen nach rechts
 bei G r ü n p f e i l



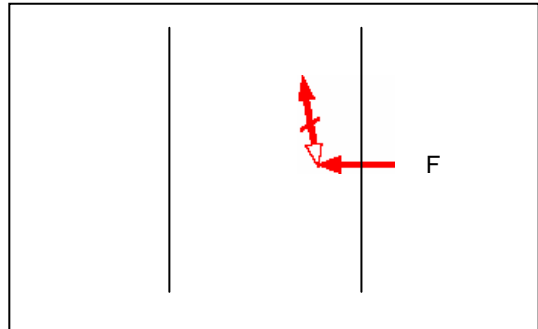
Unfalltyp: 4
 Unfallursache: 39, 49
 TBNR: 137638

Abbiegen nach rechts
 bei G r ü n p f e i l
 aus 2. Fahrstreifen



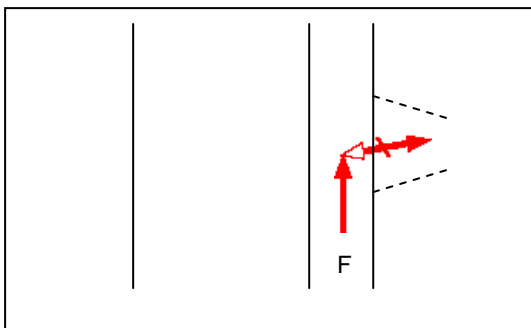
Unfalltyp: 4
 Unfallursache: 39, 49
 TBNR: 137638

Abbiegen nach rechts
 bei G r ü n p f e i l
 aus 2. Fahrstreifen



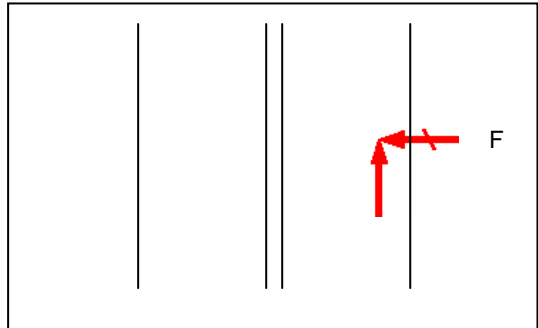
Unfalltyp: 7
 Unfallursache: 36, 42
 TBNR: 101118+, 109649

falsches Verhalten gegenüber
 Fußgängerinnen oder Fußgängern
 an anderen Stellen
 - Rückwärtsfahren



Unfalltyp: 7
 Unfallursache: 37, 42
 TBNR: 110101

Ausfahren, rückwärts
 - Grundstück, Fußgängerin oder
 Fußgänger auf Gehweg



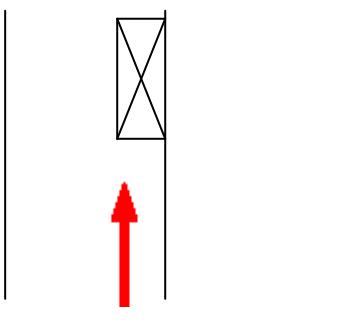
Unfalltyp: 7
 Unfallursache: 69
 TBNR: 118184, 118190

verbotswidriges Betreten
 - BAB
 - Kraftfahrstraße

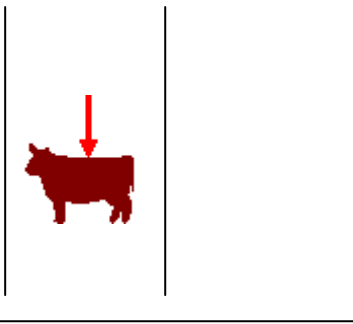
Unfallart 7

Aufprall auf ein Hindernis auf der Fahrbahn, wie z. B. umgestürzte Bäume, Steine, verlorene Fracht, frei herumlaufende Tiere und Wild.

Zusammenstöße mit geführten Tieren, Reiterinnen und/oder Reitern sowie anderen Personen (siehe Unfallart 6, Absatz 2) gehören zur Unfallart 0.


Unfalltyp: 7 Unfallursache: 85 TBNR: --- Nicht gesicherte B a u s t e l l e

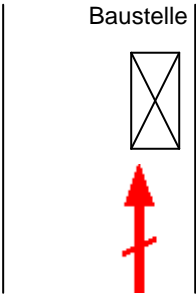

Unfalltyp: 7 Unfallursache: 86 TBNR: --- Wild auf Fahrbahn



Unfalltyp: 7 Unfallursache: 87 TBNR: 128001 gegen den Verantwortlichen anderes Tier auf der Fahrbahn - z. B. nicht angeleinte und frei herumlaufende Hunde

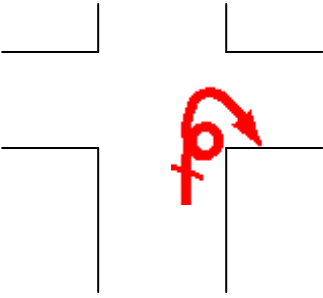
Unfallart 8

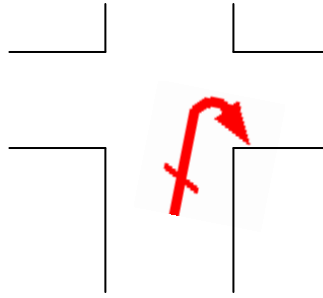
Abkommen von der Fahrbahn nach rechts.

Unfallart 8 sind Unfälle, an denen außer dem abgekommenen Fahrzeug keine weiteren Verkehrsteilnehmerinnen und/oder Verkehrsteilnehmer beteiligt waren.

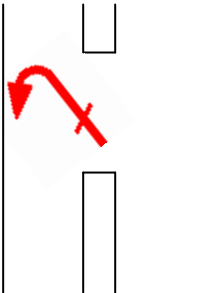

<p>Unfalltyp: 1 Unfallursache: 13 (12) nur wenn Beweismittel vorhanden TBNR: 103602/101000 103608 103614 Geschwindigkeit</p>

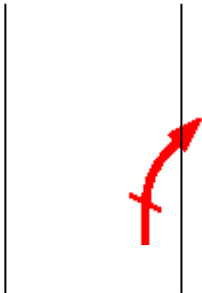

<p>Unfalltyp: 1 Unfallursache: 13, 72 oder 73 TBNR: 103620/101006 103626 103632 Geschwindigkeit - besondere Verhältnisse, Schleudern</p>


<p>Unfalltyp: 1 Unfallursache: 13, 35, 72 oder 73 TBNR: 103620/101006 103626 103632 Geschwindigkeit - Abbiegen, besondere Verhältnisse, Schleudern</p>


<p>Unfalltyp: 1 Unfallursache: 13, 35 TBNR: 103620/101000 103626 103632 Geschwindigkeit - Abbiegen</p>

Unfallart 8

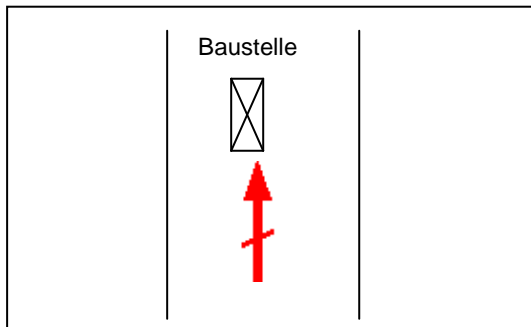

<p>Unfalltyp: 1 Unfallursache: 13, 36 TBNR: 101000 101006</p> <p>Geschwindigkeit - Wenden</p>


<p>Unfalltyp: 7 Unfallursache: 13 (12) nur wenn Beweismittel vorhanden</p> <p>TBNR: 101000/101006 Geschwindigkeit - auch Radio einstellen, Zigarette anzünden usw.</p>

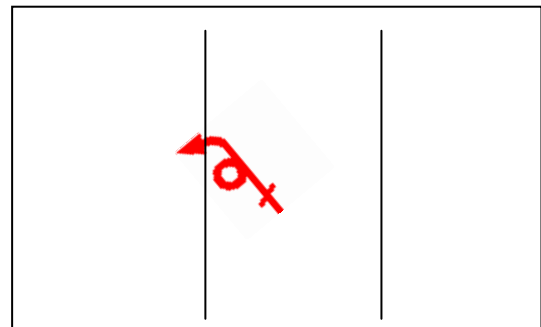
Unfallart 9

Abkommen von der Fahrbahn nach links.

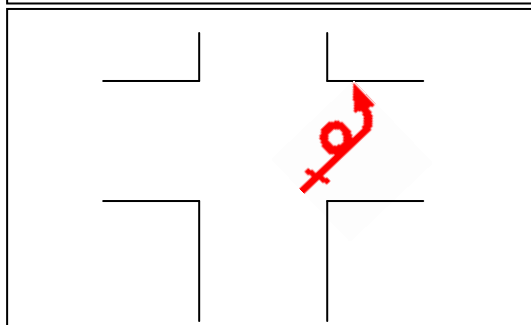
Unfallart 9 sind Unfälle, an denen außer dem abgekommenen Fahrzeug keine weiteren Verkehrsteilnehmerinnen und/oder Verkehrsteilnehmer beteiligt waren.



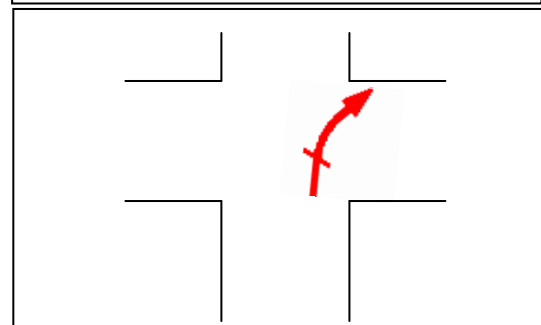
Unfalltyp: 1
 Unfallursache: 13
 (12) nur wenn
 Beweismittel vorhanden
 TBNR: 103620/101000
 103626
 103632
 Geschwindigkeit



Unfalltyp: 1
 Unfallursache: 13, 72 oder 73
 TBNR: 103620/101006
 103626
 103632
 Geschwindigkeit
 - besondere Verhältnisse,
 Schleudern

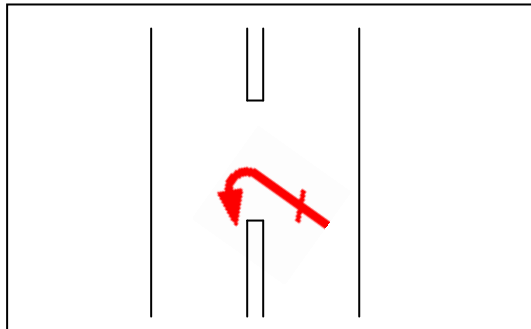


Unfalltyp: 1
 Unfallursache: 13, 35, 72 oder 73
 TBNR: 103620/101006+
 103626
 103632
 Geschwindigkeit
 - Abbiegen, besondere
 Verhältnisse, Schleudern



Unfalltyp: 1
 Unfallursache: 13, 35
 TBNR: 103620/101000+
 103626
 103632
 Geschwindigkeit
 - Abbiegen

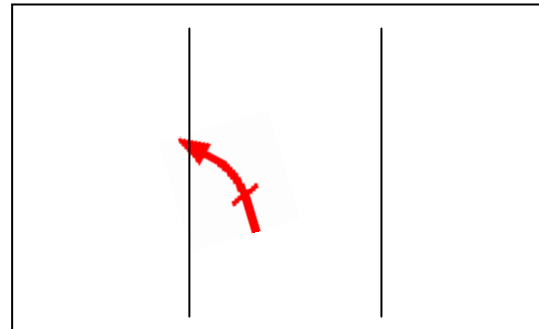
Unfallart 9



The diagram shows a vehicle's path as a red arrow starting from the right, curving left to complete a U-turn. Two vertical lines represent lane boundaries, and a small rectangle at the top center indicates the vehicle's starting position.

Unfalltyp: 1
Unfallursache: 13, 36
TBNR: 101000
101006

Geschwindigkeit
- Wenden



The diagram shows a vehicle's path as a red arrow starting from the right lane and curving left to move into the left lane. Two vertical lines represent lane boundaries.

Unfalltyp: 7
Unfallursache: 13
(12) nur wenn
Beweismittel vorhanden

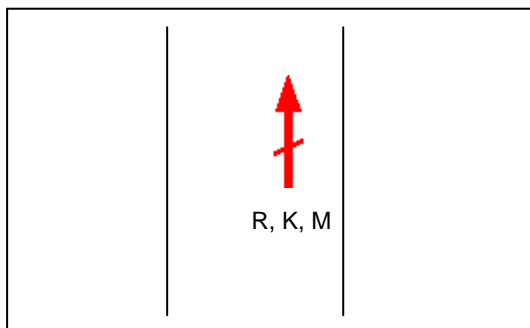
TBNR: 101000/101006
Geschwindigkeit
- auch Radio einstellen,
Zigarette anzünden usw.

Unfallart 0

Unfall anderer Art.

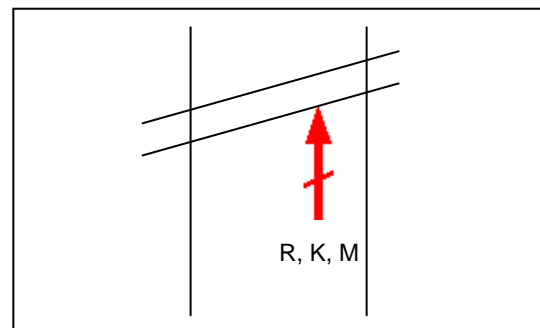
Hier sind nur Unfälle erfasst, die unter der Unfallart 1 bis 9 nicht genannt sind, wie z. B. :

- Sturz einer Motorradfahlerin oder eines Motorradfahrers auf der Fahrbahn,
- Unfälle beim Auf- und abspringen der Fahrgäste von Straßenbahnen und Bussen,
- Sturz einer Mitfahlerin oder eines Mitfahrers vom Fahrzeug,
- Zusammenstöße mit geführten Tieren, Reiterinnen und/oder Reitern u. a. nicht den „Fußgängern“ zuzurechnenden Personen (siehe auch Bemerkungen zu Unfallart 6).



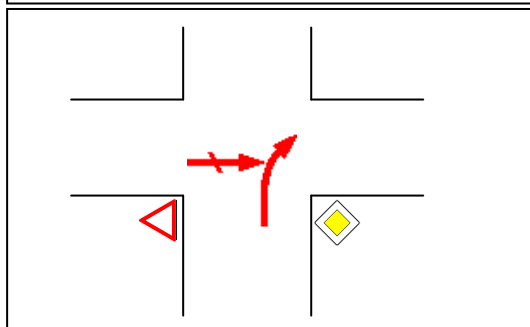
Unfalltyp: 1
Unfallursache: 13 ,72 oder 73
TBNR: 101006

Geschwindigkeit
- Sturz ohne Fremdeinwirkung



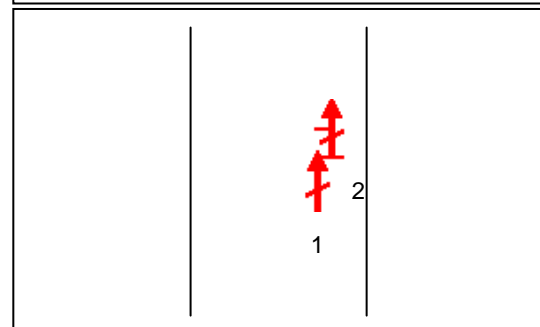
Unfalltyp: 1
Unfallursache: 13, 72 oder 73
TBNR: 101006

Geschwindigkeit
- Sturz auf schienengleichen
Wegübergang





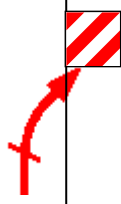
Unfalltyp: 3
Unfallursache: 28
TBNR: 108607




Vorfahrt
- ohne Berührung mit
Abkommen von der Fahrbahn



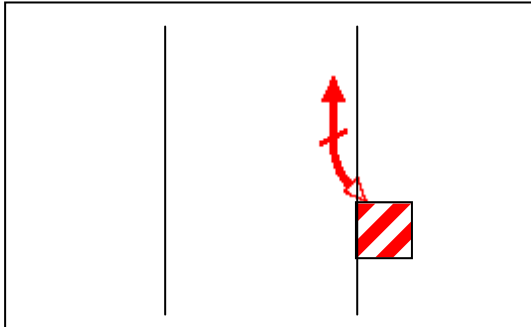
Unfalltyp: 5
Unfallursache: 14 und 45
TBNR: 101012
114106
- Vorbeifahren (01)
- Fahlerin oder Fahrer steht an Fz-
Tür und wird angefahren (02)

Unfallart 0

	<p>Unfalltyp: 6 Unfallursache: 11 TBNR: 102625</p> <p>falsche Fahrbahnseite - Rechtsfahrgebot, Gegenverkehr von der Fahrbahn abgekommen, ohne Kollision</p>
 <p>R, K, M</p>	<p>Unfalltyp: 7 Unfallursache: 10 TBNR: 102100+</p> <p>anderer Straßenteil - Sturz ohne Fremdeinwirkung auf Gehweg</p>
	<p>Unfalltyp: 7 Unfallursache: 14 TBNR: 101000</p> <p>Abstand, Hindernis beim Rangieren</p>

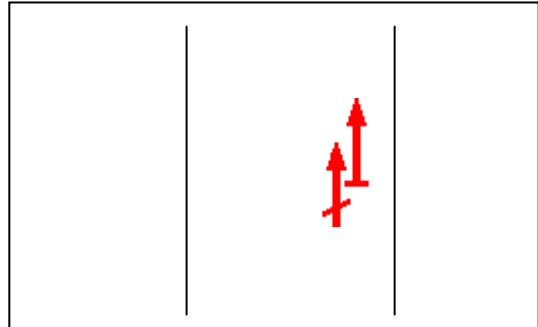
	<p>Unfalltyp: 6 Unfallursache: 26 TBNR: 107101</p> <p>Fahrstreifenwechsel - ohne Berührung mit Abkommen von der Fahrbahn</p>
 <p>LA</p>	<p>Unfalltyp: 7 Unfallursache: 10 i. V. m. 80 oder 81 TBNR: 102680</p> <p>Benutzungsverbot</p>
 <p>R</p>	<p>Unfalltyp: 7 Unfallursache: 47 TBNR: 121160</p> <p>Überbesetzung</p>

Unfallart 0



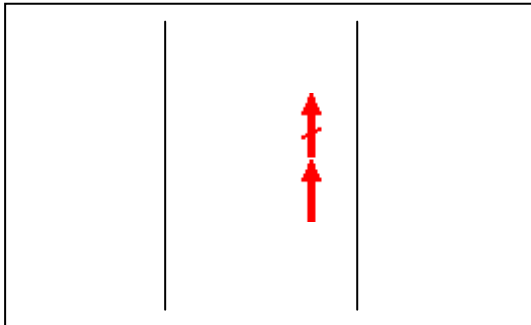
Unfalltyp: 7
 Unfallursache: 36
 TBNR: 101000+
 101006+

Rückwärtsfahren
 - Hindernis beim Rangieren



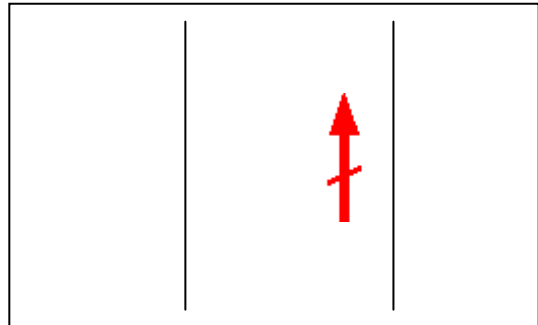
Unfalltyp: 7
 Unfallursache: 48
 TBNR: 122609
 122603

ungesicherte Ladung, fallend
 - direkt auf Fahrzeug



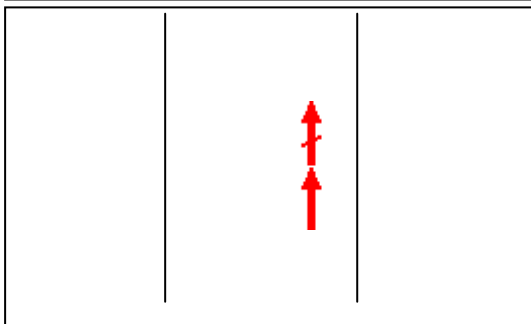
Unfalltyp: 7
 Unfallursache: 48, 88
 TBNR: 122609
 122603

ungesicherte Ladung fallend
 - Mauerstein von Lkw
 auf Fahrbahn



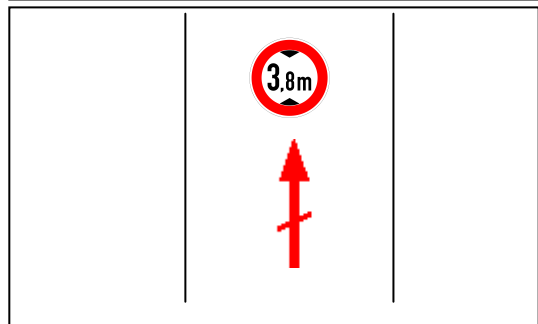
Unfalltyp: 7
 Unfallursache: 48
 TBNR: 122609
 122603

ungesicherter Ausleger



Unfalltyp: 7
 Unfallursache: 48
 TBNR: 123607+




ungesicherte Ladung
 - allgemein






Unfalltyp: 7
 Unfallursache: 49
 TBNR: 141181+

Nichtbeachten Z
 Z 265 (Durchfahrtshöhe)

Unfallart 0

	<p>Unfalltyp: 7 Unfallursache: 49 TBNR: 101000+ 101006+</p> <p>Beifahrerin oder Beifahrer greift ins Lenkrad (§23 StVO)</p>
	<p>Unfalltyp: 7 Unfallursache: 70 TBNR: ---</p> <p>Öl auf der Fahrbahn, Verursacherin oder Verursacher unbekannt - nur 1 Beteiligter</p>
	<p>Unfalltyp: 7 Unfallursache: 89 TBNR: ---</p> <p>Gegenstand, z. B. Stein, auch Taube, Ente fliegt gegen die Windschutzscheibe</p>

	<p>Unfalltyp: 7 Unfallursache: 04, 49 TBNR: ---</p> <p>körperliche oder geistige Mängel - z. B. Schwächeanfall, Zuckerschok</p>
	<p>Unfalltyp: 7 Unfallursache: 76 TBNR: ---</p> <p>schlechter Straßenzustand - Löcher in der Fahrbahn</p>
	<p>Unfalltyp: 7 Unfallursache: 89 TBNR: ---</p> <p>ungenügendes Lichtraumprofil</p>

Unfallart 0

Wenn der Mangel direkt ursächlich für den Unfall ist, keine andere Ursache angeben.
 Wenn er nur indirekt ursächlich ist, dann als Ursache angeben.

Unfalltyp: 7 Unfallursache: 50 - 55 TBNR: 123601 Mängel allgemein - Verantwortlichkeit	Unfalltyp: 7 Unfallursache: 51 TBNR: 336608 336620 Mängel - Bereifung
Unfalltyp: 7 Unfallursache: 52 TBNR: 341602 341608 365000 Mängel - Bremsen	Unfalltyp: 7 Unfallursache: 53 TBNR: 338602 338608 Mängel - Lenkung
Unfalltyp: 7 Unfallursache: 54 TBNR: 343602 343608 Mängel - Zugvorrichtung	