

Ergebnisbericht

Fl.-Nr.: 6440-007/01, AAB Offakamp

Einleitung:

Im Rahmen des Untersuchungsprogramm zur Gefährdungseinschätzung für den B-Plan Lokstedt 52 wurde eine dreimalige Bodenluftmessserie auf der o.g. Fläche durchgeführt.

Messweise:

Gemessen wurde mit dem Deponiegasanalysator GA-94 mit vorgeschalteter Pumpe (60 L./ min.).

Ergebnis: Bodenluftmessungen

Datum	13.01.2005			03.02.2005			10.02.2005		
	CH ₄	CO ₂	O ₂	CH ₄	CO ₂	O ₂	CH ₄	CO ₂	O ₂
9936	0,0	6,2	13,5	0,0	5,7	14,3	0,0	6,2	13,3
9937	0,0	15,9	1,0	0,0	15,5	0,9	0,0	15,8	0,9
9938	0,0	1,0 7,9	7,9	0,0	7,0	8,3	0,0	6,7	6,4

Alle Parameter in Vol.%

CH₄ und CO₂ Maximalwert, O₂ Minimalwert

Ergebnis: Wasserstandsmessungen

Datum	13.01.2005	03.02.2005	10.02.2005
Kombipegel			
9936	7,21	7,18	7,18
9937	7,13	7,10	7,08 ^s
9938	7,81	6,76	6,74 ^s

Alle Wasserstandsmessungen unter GOK

Messergebnisse im einzelnen

→

Siehe Tagesmessprotokolle.

[REDACTED]

[REDACTED]

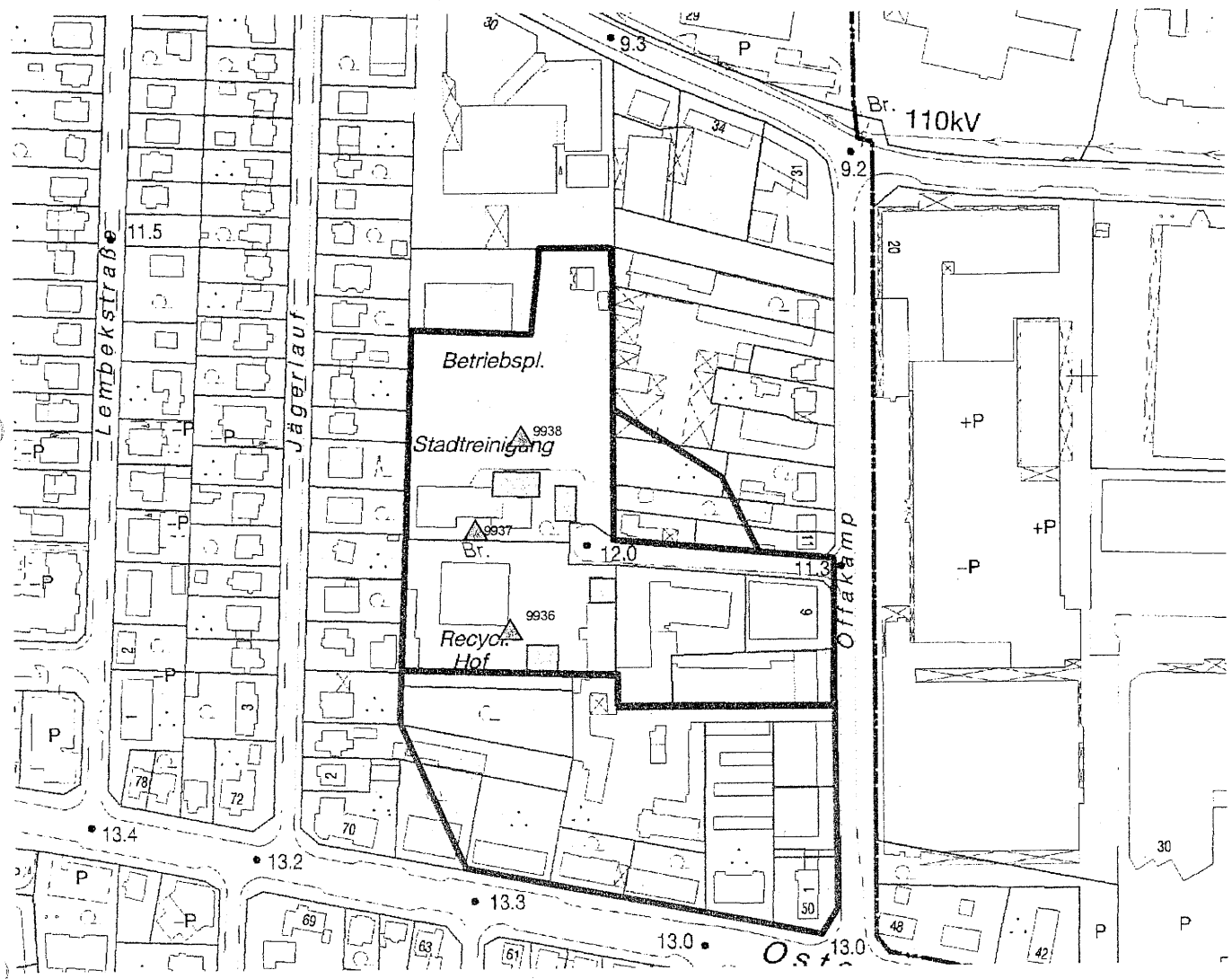
Anlagen: 1 Lageplan

3 Tagesmessprotokolle


Vfg:


[REDACTED]

Fl.-Nr.: 6440-007/01 Nedderfeld; Lage der Kombimesstellen




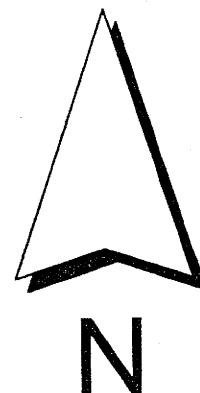
Altablagungsfläche

 6440-007/01 verbleibende AAB
 vermutete tatsächliche Größe der AAB

 Stand: 1.7.2004

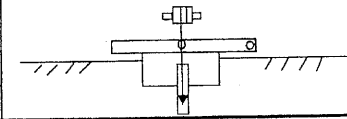
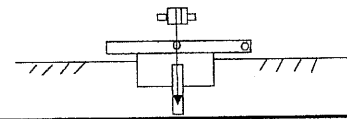
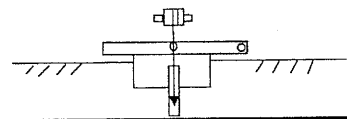
Bodenluftmessungen

 CH₄ negativ am 03.02.2005



Datum	Ausführende	Wetterdaten		Geräte				
13.01.2005		Luftdruck	1012 mbar	Messgerät	tragbares Analysengerät GA 94			
		Lufttemperatur	3 °C	Pumpe	Bravo-H Kolbenpumpe (Leistung bis zu 60 l/min)			
Unterschrift:								
Pegel-Nr.	Ausbaudaten	Zeit	Volumen	CH ₄ Vol.%	CO ₂ Vol.%	O ₂ Vol.%	Bemerkungen	
9936	DN 50 HDPE-Rohr	11:40	Totvol. bei ca. 8 L.	0,0	1,6	17,4	<u>Letzte Messung am:</u> 10.12.2004	
	Tiefe: 7,81 Meter		nach 50 Liter	0,0	4,9	15,0	Ruhedruck: ./. mbar	
	Filter ab: 1,30 Meter		nach 100 Liter	0,0	5,5	14,4	Wasser im Pegel bei: 7,22 m (auf cm genau)	
	Vol. ca.: 16 Liter		nach 200 Liter	0,0	5,9	14,0	<u>Aktuell</u>	
			nach 300 Liter	0,0	6,0	13,9	Ruhedruck: -0,03 mbar	
	H-Wert:		nach 400 Liter	0,0	6,1	13,7	Wasser im Pegel bei: 7,21 m (auf cm genau)	
		Akt. Tiefe: 7,75 m u. GOK		nach 500 Liter	0,0	6,1	13,6	Absaugrate bis zum Totvol.: ca.: 5,0 l/min
	R-Wert:			nach 600 Liter	0,0	6,2	13,5	danach : ca.: 60,0 l/min
				nach 700 Liter	0,0	6,2	13,5	
				nach 800 Liter	0,0	6,2	13,5	
				nach 900 Liter	0,0	6,2	13,5	
				nach 1000 Liter	0,0	6,2	13,5	
				nach Liter				
9937	DN 50 HDPE-Rohr	10:40	Totvol. bei ca. 8 L.	0,0	0,9	16,0	<u>Letzte Messung am:</u> 10.12.2004	
	Tiefe: 8,04 Meter		nach 50 Liter	0,0	14,2	2,3	Ruhedruck: ./. mbar	
	Filter ab: 1,30 Meter		nach 150 Liter	0,0	15,6	1,7	Wasser im Pegel bei: 7,14 m (auf cm genau)	
	Vol. ca.: 16 Liter		nach 300 Liter	0,0*	15,6*	1,4*	<u>Aktuell</u>	
			nach 400 Liter	0,0*	15,7*	1,2*	Ruhedruck: +0,02 mbar	
	H-Wert:		nach 500 Liter	0,0*	15,7*	1,1*	Wasser im Pegel bei: 7,13 m (auf cm genau)	
		Akt. Tiefe: 8,00 m u. GOK		nach 600 Liter	0,0*	15,7*	1,1*	Absaugrate bis zum Totvol.: ca.: 5,0 l/min
	R-Wert:			nach 700 Liter	0,0*	15,7*	1,1*	danach : ca.: 60,0 l/min
				nach 800 Liter	0,0*	15,9*	1,0*	
				nach 900 Liter	0,0*	15,9*	1,0*	*Vergleichsgerät liefert vergleichbare Werte
				nach 1000 Liter	0,0*	15,9*	1,0*	
				nach Liter				
				nach Liter				
9938	DN 50 HDPE-Rohr	9:45	Totvol. bei ca. 8 L.	0,0	0,0	14,2	<u>Letzte Messung am:</u> 10.12.2004	
	Tiefe: 8,11 Meter		nach 50 Liter	0,0	5,8	8,2	Ruhedruck: ./. mbar	
	Filter ab: 1,30 Meter		nach 150 Liter	0,0	6,9	8,0	Wasser im Pegel bei: 6,82 m (auf cm genau)	
	Vol. ca.: 16 Liter		nach 200 Liter	0,0	7,3	8,0	<u>Aktuell</u>	
			nach 350 Liter	0,0	7,4	8,0	Ruhedruck: +0,08 mbar	
	H-Wert:		nach 450 Liter	0,0	7,6	7,9	Wasser im Pegel bei: 7,81 m (auf cm genau)	
		Akt. Tiefe: 8,08 m u. GOK		nach 550 Liter	0,0	7,6	7,9	Absaugrate bis zum Totvol.: ca.: 5,0 l/min
	R-Wert:			nach 650 Liter	0,0	7,7	7,9	danach : ca.: 30,0 l/min
				nach 750 Liter	0,0	7,7	7,9	danach ab 300 l.: ca.: 60,0 l/min
				nach 850 Liter	0,0	7,8	7,9	
				nach 950 Liter	0,0	7,8	7,9	
				nach 1050 Liter	0,0	7,8	7,9	
				nach Liter				
			nach Liter					
			nach Liter					
			nach Liter					

Datum	Ausführende	Wetterdaten		Geräte			
03.02.2005		Luftdruck	1029 mbar	Messgerät	tragbares Analysengerät GA 94		
		Lufttemperatur	5 °C	Pumpe	Bravo-H Kolbenpumpe (Leistung bis zu 60 l/min)		
Unterschrift:							
Pegel-Nr.	Ausbaudaten	Zeit	Volumen	CH ₄ Vol.%	CO ₂ Vol.%	O ₂ Vol.%	Bemerkungen
9936	DN 50 HDPE-Rohr	10:50	Totvol.bei ca. 8 L.	0,0	1,7	19,7	Letzte Messung am: 13.01.2005
	Tiefe: 7,81 Meter		nach 16 Liter	0,0	1,9	18,6	Ruhedruck: -0,03 mbar
	Filter ab: 1,30 Meter		nach 50 Liter	0,0	3,6	16,9	Wasser im Pegel bei: 7,21 m (auf cm genau)
	Vol. ca.: 16 Liter		nach 100 Liter	0,0	4,5	15,7	Aktuell
	H-Wert:		nach 200 Liter	0,0	5,2	15,0	Ruhedruck: +0,06 mbar
	Akt. Tiefe: 7,76 m u. GOK		nach 300 Liter	0,0	5,4	14,7	Wasser im Pegel bei: 7,18 m (auf cm genau)
	R-Wert:		nach 400 Liter	0,0	5,5	14,6	Absaugrate bis zum Totvol.: ca.: 10,0 l/min
	Wassw.-Tülle 8,0 cm		nach 500 Liter	0,0	5,5	14,5	danach : ca.: 60,0 l/min
			nach 600 Liter	0,0	5,6	14,5	
			nach 700 Liter	0,0	5,6	14,4	
			nach 800 Liter	0,0	5,7	14,3	
			nach 900 Liter	0,0	5,7	14,3	
			nach 100 Liter	0,0	5,7	14,3	
		nach Liter					
		nach Liter					
		nach Liter					
9937	DN 50 HDPE-Rohr	10:15	Totvol.bei ca. 8 L.	0,0	1,3	13,1	Letzte Messung am: 13.01.2005
	Tiefe: 8,04 Meter		nach 16 Liter	0,0	3,8	4,8	Ruhedruck: +0,02 mbar
	Filter ab: 1,30 Meter		nach 50 Liter	0,0	12,9	2,0	Wasser im Pegel bei: 7,13 m (auf cm genau)
	Vol. ca.: 16 Liter		nach 100 Liter	0,0	14,3	1,7	Aktuell
	H-Wert:		nach 200 Liter	0,0	15,0	1,3	Ruhedruck: +0,07 mbar
	Akt. Tiefe: 8,80 ⁵ m u. GOK		nach 300 Liter	0,0	15,3	1,1	Wasser im Pegel bei: 7,1 m (auf cm genau)
	R-Wert:		nach 400 Liter	0,0	15,3	1,1	Absaugrate bis zum Totvol.: ca.: 10,0 l/min
	Wassw.-Tülle 10,5 cm		nach 500 Liter	0,0	15,4	1,1	danach : ca.: 60,0 l/min
			nach 600 Liter	0,0	15,4	1,0	
			nach 700 Liter	0,0	15,4	1,0	
			nach 800 Liter	0,0	15,5	0,9	
			nach 900 Liter	0,0	15,5	0,9	
			nach 100 Liter	0,0	15,5	0,9	
		nach Liter					
		nach Liter					
		nach Liter					
9938	DN 50 HDPE-Rohr	11:45	Totvol.bei ca. 8 L.	. / .	. / .	. / .	Letzte Messung am: 13.01.2005
	Tiefe: 8,11 Meter		nach 16 Liter	0,0	7,3	10,2	Ruhedruck: +0,08 mbar
	Filter ab: 1,30 Meter		nach 50 Liter	0,0	6,1	9,1	Wasser im Pegel bei: 7,81 m (auf cm genau)
	Vol. ca.: 16 Liter		nach 100 Liter	0,0	6,4	8,8	Aktuell
	H-Wert:		nach 200 Liter	0,0	6,7	8,5	Ruhedruck: +0,02 mbar
	Akt. Tiefe: 8,8 m u. GOK		nach 300 Liter	0,0	6,9	8,4	Wasser im Pegel bei: 6,76 m (auf cm genau)
	R-Wert:		nach 400 Liter	0,0	7,0	8,3	Absaugrate bis zum Totvol.: ca.: 10,0 l/min
	Wassw.-Tülle 10,4 cm		nach 500 Liter	0,0	7,0	8,3	danach : ca.: 60,0 l/min
			nach 600 Liter	0,0	7,0	8,3	danach ab 300 l.: ca.: . / . l/min
			nach Liter				
			nach Liter				
			nach Liter				
			nach Liter				
		nach Liter					
		nach Liter					



Datum	Ausführende	Wetterdaten		Geräte			
10.02.2005		Luftdruck	1013 mbar	Messgerät	tragbares Analysengerät GA 94		
		Lufttemperatur	5 °C	Pumpe	Bravo-H Kolbenpumpe (Leistung bis zu 60 l/min)		
Unterschrift:							
Pegel-Nr.	Ausbaudaten	Zeit	Volumen	CH ₄ Vol.%	CO ₂ Vol.%	O ₂ Vol.%	Bemerkungen
9936	DN 50 HDPE-Rohr	11:35	Totvol. bei ca. 8 L.	0,0	1,1	19,0	<u>Letzte Messung am:</u> 03.02.2005
	Tiefe: 7,81 Meter		nach 50 Liter	0,0	5,4	13,9	Ruhedruck: +0,06 mbar
	Filter ab: 1,30 Meter		nach 100 Liter	0,0	5,8	13,7	Wasser im Pegel bei: 7,18 m (auf cm genau)
	Vol. ca.: 16 Liter		nach 150 Liter	0,0	5,9	13,6	<u>Aktuell</u>
	H-Wert:		nach 200 Liter	0,0	6,0	13,5	Ruhedruck: -0,04 mbar
	Akt. Tiefe: 7,75 m u. GOK		nach 300 Liter	0,0	6,1	13,4	Wasser im Pegel bei: 7,18 m (auf cm genau)
	R-Wert:		nach 400 Liter	0,0	6,2	13,3	Absaugrate bis zum Totvol.: ca.: 10,0 l/min
	Wassw.-Tülle 7,6 cm		nach 500 Liter	0,0	6,2	13,3	danach: ca.: 60,0 l/min
			nach Liter				
			nach Liter				
			nach Liter				
			nach Liter				
			nach Liter				
			nach Liter				
9937	DN 50 HDPE-Rohr		Totvol. bei ca. 8 L.	0,0	0,8	18,0	<u>Letzte Messung am:</u> 03.02.2005
	Tiefe: 8,04 Meter		nach 30 Liter	0,0	10,7	3,4	Ruhedruck: +0,07 mbar
	Filter ab: 1,30 Meter		nach 70 Liter	0,0	14,7	1,6	Wasser im Pegel bei: 7,10 m (auf cm genau)
	Vol. ca.: 16 Liter		nach 100 Liter	0,0	15,2	1,4	<u>Aktuell</u>
	H-Wert:		nach 150 Liter	0,0	15,4	1,1	Ruhedruck: +0,07 mbar
	Akt. Tiefe: 7,98 m u. GOK		nach 200 Liter	0,0	15,6	1,1	Wasser im Pegel bei: 7,08 ⁵ m (auf cm genau)
	R-Wert:		nach 250 Liter	0,0	15,6	1,1	Absaugrate bis zum Totvol.: ca.: 10,0 l/min
	Wassw.-Tülle 10,3 cm		nach 300 Liter	0,0	15,7	1,1	danach: ca.: 30,0 l/min
			nach 350 Liter	0,0	15,7	1,0	danach ab 100 l.: ca.: 60,0 l/min
			nach 400 Liter	0,0	15,7	1,0	
			nach 500 Liter	0,0	15,8	0,9	
			nach Liter				
			nach Liter				
			nach Liter				
9938	DN 50 HDPE-Rohr	10:15	Totvol. bei ca. 8 L.	0,0	0,2	11,6	<u>Letzte Messung am:</u> 03.02.2005
	Tiefe: 8,11 Meter		nach 40 Liter	0,0	6,7	6,4	Ruhedruck: +0,02 mbar
	Filter ab: 1,30 Meter		nach 100 Liter	0,0	6,7	8,4	Wasser im Pegel bei: 6,76 m (auf cm genau)
	Vol. ca.: 16 Liter		nach 150 Liter	0,0	6,7	8,7	<u>Aktuell</u>
	H-Wert:		nach 200 Liter	0,0	6,7	8,9	Ruhedruck: +0,08 mbar
	Akt. Tiefe: 8,8 m u. GOK		nach 250 Liter	0,0	6,7	8,9	Wasser im Pegel bei: 6,74 ⁵ m (auf cm genau)
	R-Wert:		nach 300 Liter	0,0	6,7	9,1	Absaugrate bis zum Totvol.: ca.: 10,0 l/min
	Wassw.-Tülle 10,3 cm		nach 350 Liter	0,0	6,7	9,1	danach: ca.: 30,0 l/min
			nach 400 Liter	0,0	6,7	9,1	danach ab 150 l.: ca.: 60,0 l/min
			nach 450 Liter	0,0	6,7	9,2	
			nach 500 Liter	0,0	6,7	9,3	
			nach Liter				
			nach Liter				
			nach Liter				

