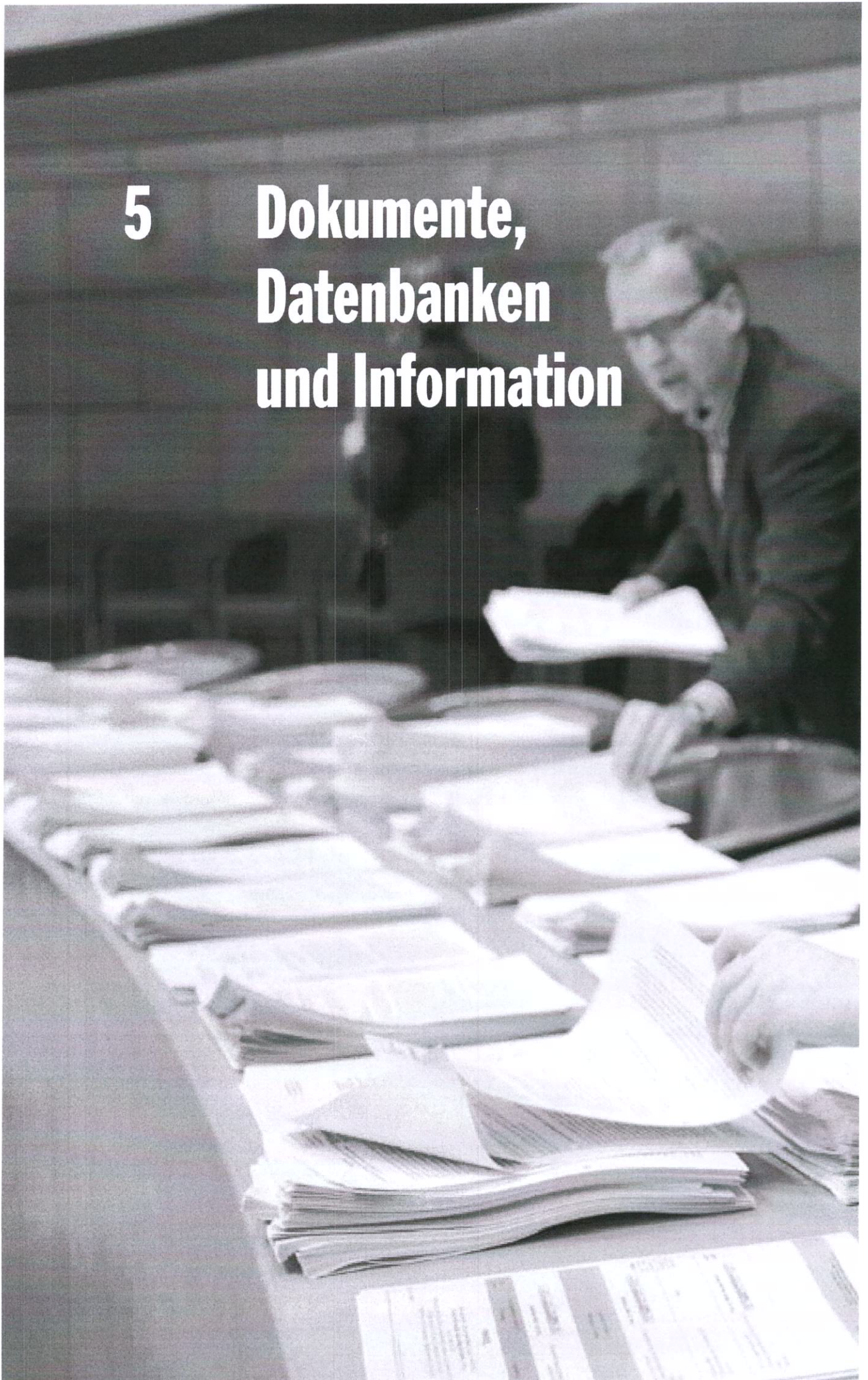


5 Dokumente, Datenbanken und Information



5.1 Infothek



Tel.: 2112



infothek@landtag.nrw.de

Die Infothek ist die zentrale Anlaufstelle des Referats II.2 „Informationsdienste“ für alle Informationsanliegen. Hier werden Anfragen zu parlamentarischen Themen, zur Bibliothek und allen Landtagsdatenbanken sowie externen Informationsquellen bearbeitet. Die Mitarbeiterinnen und Mitarbeiter der Infothek bieten regelmäßig Einführungen in die Datenbank und das Online-Angebot an.

5.2 Landtagsdatenbanken

Die im Referat II.2 „Informationsdienste“ geführten Datenbanken bieten die Möglichkeit der gezielten Informationssuche zu den Bereichen Bibliothek (Datenbank mit Buch- und Aufsatznachweisen sowie externen elektronischen Dokumenten), Abgeordneten-datenbank, Bildarchiv (Datenbank zu Fotografien mit Bezug zum Landtag und zum Land Nordrhein-Westfalen), Landtagsdokumentation (Parlamentspapiere und Unterlagen des Landtags NRW) und Parlamentsspiegel (länderübergreifende Datenbank der Parlamentspapiere). Diese Datenbank finden Sie im Webangebot des Landtags unter „Dokumente & Recherche“. Pressedatenbanken werden im Referat Presse- und Öffentlichkeitsarbeit geführt.

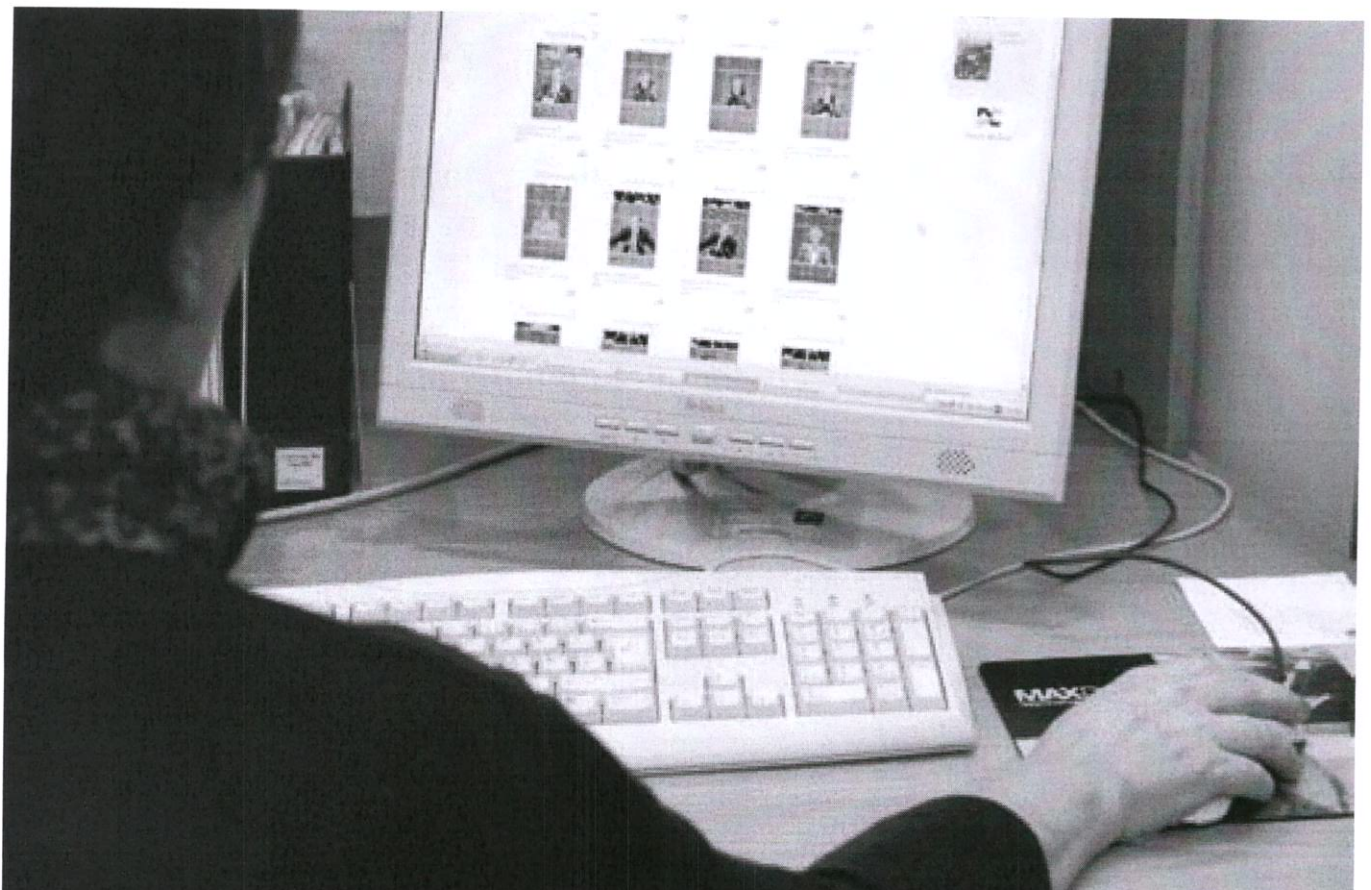
5.3 Bibliothek



@

bibliothek@landtag.nrw.de

Die Bibliothek sammelt und erschließt Literatur zu den Themenschwerpunkten des Landtags, vor allem Politik, Recht, Wirtschaft, Soziales und Landesgeschichte. Der Online-Katalog enthält über 100.000 Bücher, Aufsätze und elektronische Dokumente. Die gewünschten Dokumente können direkt über den Online-Katalog bestellt bzw. vorgemerkt werden. Nicht vorhandene Quellen werden auf Wunsch beschafft. Aus einer Liste und über die Intranetseite der Bibliothek können Zeitschriften und Amtsblätter ausgewählt werden, die im Umlaufverfahren bzw. im Mailversand zur Verfügung gestellt werden. Interessenten werden regelmäßig über Neuerwerbungen zu ihren Themengebieten informiert.



5.4 Parlamentsarchiv



Herr Adler, Tel.: 2053



archiv@landtag.nrw.de

Im Parlamentsarchiv werden alle Parlamentsmaterialien des Landtags seit 1946, ausgewählte Parlamentspapiere des Bundes, der anderen Bundesländer und der Europäischen Union, sonstiges amtliches Schriftgut sowie für die Arbeit der Abgeordneten politisch relevante Materialien gesammelt und aufbewahrt.

5.5 Elektronisches Dokumentenarchiv



Im elektronischen Archivierungssystem werden die im Archiv gesammelten Dokumente und Materialien gespeichert. Diese sind jederzeit für die Nutzerinnen und Nutzer im Direktzugriff – unter dem Internet-Menüpunkt „Dokumente & Recherche / Dokumentenabruf“ – auffindbar.

5.6 Verwaltungsarchiv



Herr Geßmann, Tel.: 2231

Das Verwaltungsarchiv bewahrt und erschließt wichtige Dokumente aus der Landtagsverwaltung seit 1946. Weiterhin werden im Verwaltungsarchiv ausgewählte historisch wertvolle Quellen, Sonderveröffentlichungen und Sammlungen mit direktem Bezug zur Geschichte des Landtags gesichert und aufbereitet.

5.7 Abgeordnetendatenbank



Frau Konradt, Tel.: 2441

In der Abgeordnetendatenbank werden biografische Informationen über die Abgeordneten des Landtags Nordrhein-Westfalen und über Mitglieder der Landesregierung seit 1946 ermittelt, gesammelt und nachgewiesen sowie auf Anfrage aufbereitet und bereitgestellt. Dazu gehören Informationen sowohl über Mitgliedschaften in parlamentarischen und sonstigen Gremien sowie weitere politische Funktionen als auch die Angaben zu den Verhaltensregeln.

5.8 Bildarchiv



Frau Konradt, Tel.: 2441

Das Bildarchiv umfasst einen Bestand von rund 150.000 Fotografien (Abzüge, Negative, digitale Fotos) mit Bezug zum Landtag und zum Land Nordrhein-Westfalen seit der Ernennungsperiode 1946. Das elektronische Bildarchiv, das ebenfalls im Internet und Intranet im Menü „Dokumente & Recherche“ zur Verfügung steht, umfasst zurzeit rund 16.000 Aufnahmen. Hier können Fotos recherchiert und kostenfrei heruntergeladen werden. Recherchen im Gesamtbestand übernehmen die Mitarbeiterinnen und Mitarbeiter des Bildarchivs und der Infothek.

5.9 Biografische Kompendien



Frau Konradt, Tel.: 2441

Die biografischen Kompendien enthalten Dokumente, Materialien und Informationen zu Mitgliedern des Landtags und der Landesregierung wie Reden und Interviews, Presseartikel und Literaturhinweise.

5.10 Landtagsdokumentation



Herr Dr. Schäfer, Tel.: 2844



infothek@landtag.nrw.de

In der Landtagsdokumentation werden die Beratungen und Beratungsmaterialien des Landtags seit 1946 nach formalen und inhaltlichen Kriterien erschlossen, so dass auch eine retrospektive Abfrage und Bereitstellung aller Parlamentspapiere (z.B. Gesetzentwürfe, Anfragen, Anträge, Plenar- und Ausschussdebatten, Vorlagen) nach formalen und inhaltlichen Aspekten möglich ist. Die Etappen eines Beratungsprozesses einer parlamentarischen Initiative werden dabei zu Vorgängen zusammengeführt. Im Internet und Intranet steht die Parlamentsdatenbank ab 1985 (10. WP) zur Verfügung.

5.11 Parlamentsspiegel



parlamentsspiegel@landtag.nrw.de

Der Parlamentsspiegel ist das gemeinsame integrierte Parlamentsinformationssystem der deutschen Landes-

parlamente. Hier finden Sie in einem Zugriff Querschnittinformationen zur Gesetzgebung der Bundesländer und zu allen politischen Themen in den Landtagen. Das Informationsangebot ist immer aktuell und umfassend, weil es aus den Systemen der Landesparlamente heraus unmittelbar aktualisiert wird.

5.12 Gutachtendatenbank



@

pbgd@landtag.nrw.de

Die Gutachtendatenbank enthält die dem Landtag NRW zur Verfügung gestellten Ausarbeitungen der Wissenschaftlichen Dienste der Länderparlamente und weitere parlamentsbezogene Ausarbeitungen.

5.13 Wissenschaftliche Gutachten



@

pbgd@landtag.nrw.de

Der Parlamentarische Beratungs- und Gutachterdienst bietet eine wissenschaftliche, parteipolitisch neutrale Beratung des Parlaments. Die gutachterliche Unterstützung kann von den Ausschüssen, den Fraktionen sowie einzelnen Abgeordneten in Anspruch genommen werden. Die Arbeitsgrundlagen finden sich in der Anlage 10 zur Geschäftsordnung des Landtags.

Ausarbeitungen des Parlamentarischen Beratungs- und Gutachterdienstes, die zur Veröffentlichung freigege-



ben wurden, sind im Webangebot unter „Dokumente & Recherche/Gutachten“ abrufbar.

5.14 Besucherdienst



Frau Birn, Tel.: 2444

besucherdienst@landtag.nrw.de

Bis zu 70.000 Bürgerinnen und Bürger betreut der Besucherdienst des Landtags pro Jahr. Er informiert die Bürgerinnen und Bürger über die Arbeit der nordrhein-westfälischen Volksvertretung. Besuchergruppen können sich sowohl für Plenarsitzungen als auch für Informationsprogramme (mediengestützte Vorträge und Plenarsaalbesichtigung) anmelden. Für Schüler und Schülerinnen der weiterführenden Schulen (Klassen 7-12/13) sowie der Grundschulen (nur Klasse 4) gibt es altersgerechte Informationsangebote. Die Gruppenstärke sollte 50 Personen nicht übersteigen. Alle Besuchergruppen werden zu einem Imbiss eingeladen. Der Landtag zahlt

auf Antrag einen Zuschuss zu den Reisekosten. Nach einem vom Ältestenrat festgelegten Verteilungsschlüssel können auch die Abgeordneten selbst Terminwünsche für Besuchergruppen mit dem Besucherdienst (Frau Bergerfurth-Frings, Tel.: 2955) abstimmen.

5.15 Medienservice



Herr Lewandowski, Tel.: 2214

Frau Frankus, Tel.: 2140

Frau Kremer, Tel.: 2546

Der Bereich Medienservice wertet die Presseberichterstattung aus und stellt die Ergebnisse gedruckt und im Intranet unter „Aktuelles & Presse/Presseportal & Presseschau“ bereit. Das elektronische Angebot umfasst neben der Presseschau auch eine Pressedatenbank und einen Informationsmarkt.

In der Pressedatenbank können Sie sämtliche ausgewählte Artikel nach formalen und inhaltlichen Kriterien sowie im Volltext recherchieren. Dasselbe gilt für Pressemitteilungen des Landtags, der Landtagsfraktionen und der Landesregierung.

Auf dem Informationsmarkt präsentiert der Medienservice die Themen des jeweiligen Tages, eine umfangreiche Übersicht zur Berichterstattung zu wichtigen tagesaktuellen Ereignissen (Presse-Echo), ausgewählte einzelne Beiträge zu Themen der aktuellen politischen Diskussion (In der Diskussion ...) sowie wichtige Interviews und Umfragen.

5.16 Presseschau



Herr Lewandowski, Tel.: 2214

Frau Frankus, Tel.: 2140

Der Bereich Medienservice erstellt täglich eine elektronische Presseschau. Zusätzlich bietet er eine gedruckte Kompaktversion der Presseschau an. Insgesamt werden dazu täglich 28 Zeitungen ausgewertet und regelmäßig acht Wochenzeitungen gesichtet.

In sitzungsfreien Zeiten erscheinen elektronische und zum Teil gedruckte Sonderpresseschauen.

5.17 Öffentlichkeitsarbeit



Herr. Dr. Melchert, Tel.: 2801



email@landtag.nrw.de

Im Rahmen der Öffentlichkeitsarbeit erstellt die Landtagsverwaltung verschiedene Publikationen, die über die Geschichte, die Aufgaben und die Leistungen des Landtags NRW und seiner Abgeordneten informieren. Darüber hinaus werden hier seit dem Jahr 2011 Videos in Eigenregie produziert. So berichtet der Landtag in unterschiedlichen Formaten regelmäßig über das Geschehen rund ums Parlament. Die Videos sind auf der Internetseite des Landtags (www.landtag.nrw.de) sowie seit Anfang 2012 auch über den landtagseigenen You-Tube-Kanal abrufbar (www.youtube.com/NRW-Landtag).

5.18 Pressestelle

Pressesprecher



Herr. Dr. Melchert, Tel.: 2801



email@landtag.nrw.de

Der Pressesprecher des Landtags ist für die Kontakte zu Presse, Hörfunk und Fernsehen sowie für die publizistische Beratung der Präsidentin oder des Präsidenten zuständig.

5.19 Internet



Herr Dr. Melchert, Tel.: 2801



www.landtag.nrw.de

Das Internetangebot des Landtags NRW liefert aktuelle Meldungen über die Arbeit des Landtags sowie umfangreiche Informationen über die Abgeordneten (biografische Angaben, Sitzplan, Wahlkreiskarte); Termine, Tagesordnungen und Protokolle; Ausschüsse und Gremien; Gesetze, Anträge und andere Parlamentspapiere und den Gang der parlamentarischen Beratung; parlamentarische Rechtsgrundlagen; Video-Plattform; Live-Übertragungen der Plenardebatten. Das Petitionswesen sowie spezielle Jugendseiten und vieles mehr komplettieren das Angebot. Seit Sommer 2011 ist das Internetangebot mit dem des Landtags-Intranets verknüpft.

5.20 Landtag Intern

Redaktion

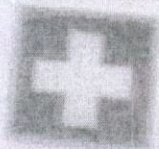


*Christoph Weißkirchen (Chefredakteur),
Daniela Braun (Redakteurin), Bernd Schälte (Bildredaktion)*

Landtag Intern ist die Zeitschrift des nordrhein-westfälischen Parlaments. In einer Auflage von rund 30.000 Exemplaren berichtet die Parlamentszeitschrift politisch ausgewogen über die Arbeit des Landtags, d. h. hauptsächlich über Plenardebatten und Ausschussberatungen. Im Schwerpunkt jeder Ausgabe wird ein landespolitisches Thema vertieft. Auf speziellen Seiten platzieren die Fraktionen eigene Beiträge in alleiniger Verantwortung. Außerdem liefert Landtag Intern in seinen Ausgaben jeweils das Porträt eines Abgeordneten. Die Parlamentszeitschrift erscheint in regelmäßigen Abständen, in der Regel zu Plenarsitzungen. Von Landtag Intern gibt es auch eine elektronische Version, die im Internet sowohl als PDF wie auch als E-Book abrufbar ist.



6 Notfälle und Hilfe



Notruf: 0-112

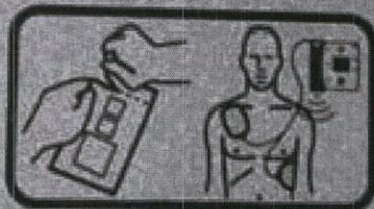
Pforte: 2307 / 2308 / 2390

HEARTSTART

Automated External Defibrillator



1



2



3

Notfälle und Hilfe

Erste Hilfe, Verhalten bei Notfällen

Empfang, Tel.: 2307/2308



empfang@landtag.nrw.de

Notfälle melden Sie bitte sofort beim Empfang am Haupteingang. Beachten Sie auch die Aushänge im Gebäude über das Verhalten in Notfällen.

Notrufnummern

Feuer, Unfall, Tel.: 0-112

Polizei, Tel.: 0-110

Bei einem medizinischen Notfall rufen Sie im Zweifel sofort unter der Rufnummer 0-112 den Rettungsdienst. Informieren Sie anschließend den Empfang unter der Rufnummer 2307/2308, damit die eintreffenden Rettungskräfte bzw. der Notarzt direkt von dort an Sie weitergeleitet werden können.

Im Falle eines Brandes rufen Sie bitte unter der Rufnummer 0-112 die Feuerwehr. Informieren Sie anschließend den Empfang unter der Rufnummer 2307/2308, damit die eintreffenden Einsatzkräfte von dort direkt an Sie weitergeleitet werden können.

Beachten Sie auch die Aushänge im Landtagsgebäude über das Verhalten in Notfällen bzw. die Notfallbrochure der Landtagsverwaltung.

Notfälle und Hilfe

Sonstige Notfälle oder sicherheitsrelevante Vorgänge

Empfang, Tel.: 2307/2308

Herr Müller, Tel.: 2582



empfang@landtag.nrw.de

Sonstige Notfälle oder sicherheitsrelevante Vorgänge (z.B. Diebstahl in Ihrem Büro, verdächtige Personen in Ihrer Umgebung) melden Sie bitte beim Empfang oder bei dem für Sicherheit zuständigen Sachbereichsleiter, Herrn Müller.

Erste-Hilfe-Raum

Ein Erste-Hilfe-Raum befindet sich in der Ebene 1 (Zugang aus der Bürgerhalle) im Raum E1 Z 34.

Brandschutz

Herr Markwerth, Tel.: 2403

Für die Gebäude des Landtags gilt die Brandschutzordnung in der aktuellen Fassung. Sie ist im Intranet über den Erste-Hilfe-Button im Schnellzugriff-Modul in der rechten Spalte der Seite zugänglich.

Sicherheitsinformationssystem des Landtags

Herr Markwerth, Tel.: 2403

Das Sicherheitsinformationssystem des Landtags (SIS) informiert über Arbeits- und Gesundheitsschutz, Brandschutz und das Verhalten in Notfällen. Sie finden den Zugang zum SIS im Intranet des Landtags über den Erste-Hilfe-Button im Schnellzugriff-Modul in der rechten Spalte der Seite.

Notfälle und Hilfe

**Hausruf- und Alarmierungsanlage**

Aus Sicherheitsgründen ist die Rufanlage nicht abschaltbar. In Notsituationen ertönt über die Rufanlage eine Durchsage, die durch einen Gong angekündigt wird.

Sachschäden

Mitgeführtes persönliches Eigentum oder private Ausstattungsgegenstände sind innerhalb des Landtagsgebäudes weder gegen Beschädigung noch gegen Verlust oder Diebstahl versichert. Eine Ersatzpflicht kann daher nur in Fällen von nachgewiesenem Fremdverschulden bestehen. In Zweifelsfällen berät Sie das Justizariat.

7 Die Landtagsverwaltung



7.1 Aufgaben

Die Verwaltung des Landtags Nordrhein-Westfalen versteht sich als moderne Dienstleistungsbehörde. Ständiger Vertreter der Präsidentin oder des Präsidenten in der Landtagsverwaltung ist der Direktor beim Landtag. Die Landtagsverwaltung gliedert sich in zwei Geschäftsbereiche, die wiederum in mehrere Referate unterteilt sind.

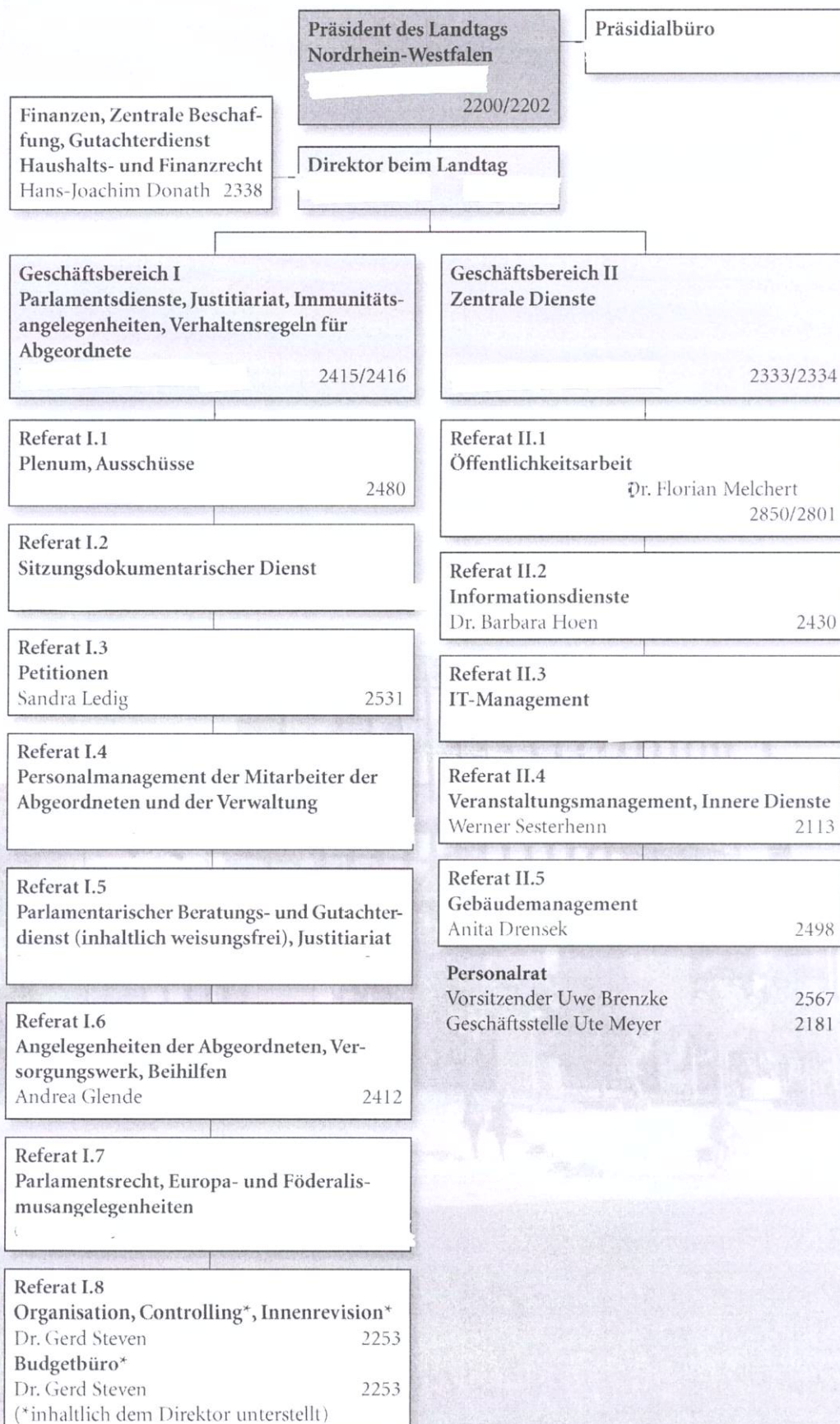
7.2 Personal und Organisation der Landtagsverwaltung

Die Präsidentin/Der Präsident

In der konstituierenden Sitzung einer Wahlperiode wählen die Abgeordneten des Landtags Nordrhein-Westfalen in der Regel den Landtagspräsidenten bzw. die Landtagspräsidentin. Es entspricht parlamentarischem Brauch, dass der Präsident bzw. die Präsidentin der stärksten Fraktion angehört. Als Präsident/-in vertritt er bzw. sie den Landtag und führt dessen Geschäfte. Er bzw. sie leitet – abwechselnd mit den Vizepräsidenten und -präsidentinnen – die Landtagssitzungen. Er bzw. sie hat die Würde und die Rechte des Landtags zu wahren und unparteiisch dafür zu sorgen, dass die Beratungen gerecht und der Geschäftsordnung des Landtags entsprechend vonstattengehen. Er bzw. sie übt das Hausrecht und die Polizeigewalt aus. Der Präsident bzw. die Präsidentin wird von einem Präsidialbüro unterstützt und ist auch Chef/-in der Landtagsverwaltung.



Die Landtagsverwaltung



Präsident des Landtag

Aufgaben:

- Unparteiische Führung der Geschäfte des Landtags
- Leitung der Landtagssitzungen
- Wahrung der Rechte des Landtags
- Hausrecht und Polizeigewalt
- Chef der Landtagsverwaltung

Direktor beim Landtag

Aufgaben:

- Ständiger Vertreter des Präsidenten bzw. der Präsidentin in der Verwaltung. Er leitet die Parlamentsverwaltung und trägt hierfür der Präsidentin bzw. dem Präsidenten gegenüber die Verantwortung.

Referat FIN: Finanzen**Referatsleiter:****Hans-Joachim Donath**

(Vertreter: Michael Landwehr)

Referatssekretariat: Ute Klein

Telefon: 2338

Fax: 3015

finanzen@landtag.nrw.de

Aufgabenbereiche:

- Finanzen (BdH)
- Versorgungswerk der Mitglieder
- des Landtags NRW (gemeinsam mit Referat I.6)
- Zahlungen an Fraktionen, Parteien, Kommunalpolitische Vereinigungen u. a.
- Gutachterdienst für den UA „Personal“ und den UA „Landesbetriebe und Sondervermögen“ des Haushalts- und Finanzausschusses
- Zentrale Beschaffung

Das Referat ist dem Direktor beim Landtag zugeordnet.

Die Landtagsverwaltung

**Geschäftsbereich I: Parlamentsdienste,
Justitiariat, Immunitätsangelegenheiten,
Verhaltensregeln für Abgeordnete**

Aufgabenbereiche:

- Plenum, Ausschüsse
- Sitzungsdokumentarischer Dienst
- Petitionen
- Personalmanagement der Mitarbeiterinnen und Mitarbeiter der Abgeordneten und der Verwaltung
- Parlamentarischer Beratungs- und Gutachterdienst
- Angelegenheiten der Abgeordneten, Versorgungswerk, Beihilfen
- Parlamentsrecht, Europa-Angelegenheiten
- Controlling und Organisation

Referat I.1: Plenum, Ausschüsse

Aufgabenbereiche:

- Plenum, Ältestenrat, Sitzungen der parlamentarischen Geschäftsführer, Ausschüsse (Betreuung sowie Vorbereitung, Unterstützung und Auswertung von Sitzungen)
- Enquete-Kommissionen und Parlamentarische Untersuchungsausschüsse (PUA) (Betreuung sowie Vorbereitung, Unterstützung und Auswertung von Sitzungen)
- Geschäftsstelle (Prüfung, geschäftsordnungsmäßige Behandlung und Erstellung der Parlamentspapiere)

Referat I.2: Sitzungsdokumentarischer Dienst

Aufgabenbereiche:

- stenografische Aufnahme, analytische Auswertung und redaktionelle Bearbeitung der Sitzungen des Plenums, der Ausschüsse und anderer parlamentarischer Gremien (Kommissionen, Untersuchungsausschüsse)

Referat I.3: Petitionen**Referatsleiterin:****Sandra Ledig**

Sekretariat:

Telefon: 2531/2419

Fax: 3036

referat-petitionen@landtag.nrw.de

Aufgabenbereiche:

- Grundsatzfragen des Petitionsrechts und Koordinierung der Petitionsbearbeitung
- Geschäftsstelle, Sitzungsdienst, Dokumentation
- Verfahren nach Artikel 41 a LV
- Petitionen

Referat I.4: Personalmanagement

Aufgabenbereiche:

- Mitarbeiter/-innen der Abgeordneten
- Personalentwicklung und Verwaltungsmodernisierung
- Personalwirtschaft/Personalwesen in der Landtagsverwaltung
- Personalabrechnung, Familienkasse

Referat I.5: Parlamentarischer Beratungs- und Gutachterdienst

Aufgabenbereiche:

- Rechts-, Vertrags- und Versicherungsangelegenheiten
- Parlamentarischer Beratungs- und Gutachterdienst (bietet wissenschaftliche, parteipolitisch neutrale Beratung des Parlaments und arbeitet inhaltlich weisungsfrei)
- Geschäftsführer der G 10-Kommission

**Referat I.6: Parlamentsrecht,
Angelegenheiten der Abgeordneten,
Versorgungswerk, Beihilfen, Europa-
Angelegenheiten**

Referatsleiterin:

Andrea Glende

Sekretariat:

Alexandra Schwarten

Telefon: 2412

Fax: 3014

diaeten-beihilfe@landtag.nrw.de

Aufgabenbereiche:

- **Angelegenheiten der Abgeordneten**
- **Versorgungswerk**
- **Beihilfe und Zuschüsse zu den**
- **Kranken- und Pflegeversicherungs-**
beiträgen nach dem AbgG NRW

**Referat I.7: Parlamentsrecht, Europa-
und Föderalismusangelegenheiten**

Aufgabenbereiche:

- Parlamentsrecht
- Europafähigkeit und Subsidiarität
- Betreuung von Gremien in Europa-angelegenheiten

Referat I.8: Controlling und Organisation

Referatsleiter:

Dr. Gerd Steven

Sekretariat:

Telefon: 2253

Fax: 3035

controlling-orga@landtag.nrw.de

Aufgabenbereiche:

- Controlling
- Organisation
- Innenrevision

Dr. Steven leitet gleichzeitig das Budgetbüro und berät dabei das Parlament bei der Einführung von Produkthaushalten zur outputorientierten Steuerung (Projekt EPOS).

Geschäftsbereich II: Zentrale Dienste

Aufgabenbereiche:

- Öffentlichkeitsarbeit
- Informationsdienste
- IT-Management
- Beschaffung, Wirtschaftsbetriebe, Druckerei und Poststelle, Beihilfen und Reisestelle

**Referat II.1: Presse- und
Öffentlichkeitsarbeit**

Referatsleiter:

Dr. Florian Melchert

Sekretariat: i

Telefon:

2801

Fax: 2250

email@landtag.nrw.de

Aufgabenbereiche:

- Pressestelle
- Landtag Intern
- Internet/Intranet
- Informationsangebote
- Video-Berichterstattung
- Medienservice
- Besucherdienst

Referat II.2: Informationsdienste

Referatsleiterin:**Dr. Barbara Hoen**

Sekretariat: Claudia Schoenmackers

Telefon: 2430

Fax: 3021

informationsdienste@landtag.nrw.de

Kernaufgabe ist die Bereitstellung aller für die parlamentarisch-politische Arbeit benötigten Informationen. Dazu gehört die Dokumentation der Arbeit des Landtags NRW (seit 1946), die gesetzgebende Tätigkeit der anderen Landtage, Daten und Fakten über die Landtagsabgeordneten und die parlamentarischen Gremien sowie Positionen und Quellen aus Wissenschaft und Öffentlichkeit.

Aufgabenbereiche:

- Bibliothek
- Archiv
- Dokumentation
- Parlamentsspiegel
- Infothek

Referat II.3: IT-Management

Aufgabenbereiche:

- Systemmanagement
- Informationsmanagement
- PC-Management und Schulung
- Ansprechpartner in allen Fragen der Nutzung des Informations- und Kommunikationssystems des Landtags NRW

**Referat II.4: Veranstaltungs-
management, Innere Dienste**

Referatsleiter:

Werner Sesterhenn

(Vertreterin: Sabine Trotzewitz)

Sekretariat: Simone König

Telefon: 2113

Fax: 3033

veranstaltungen@landtag.nrw.de

Aufgabenbereiche:

- Veranstaltungen und Ausstellungen
- Kunstgegenstände
- Reisestelle
- Poststelle
- Druckerei
- Gastronomiebetriebe
- Landtags-Shop

Referat II.5: Gebäudemanagement

Referatsleiterin:

Anita Drensek

(Vertreterin: Petra Mohr)

Sekretariat: Eugenie Hudalla

Telefon: 2498

Fax: 3011

gebaeudemanagement@landtag.nrw.de

Aufgabenbereiche:

- Hausverwaltung und Veranstaltungsservice
- Bauangelegenheiten; Bau- und Maschinentchnik
- Gebäudeautomation, Elektrotechnik, Kommunikations- und Medientechnik
- Haussicherheit und Empfang

8 Kurzübersicht



Kurzübersicht

E-Mail-Adressen der Landtagsverwaltung

| | |
|--|---|
| Direktor | direktor@landtag.nrw.de |
| Referat Finanzen | finanzen@landtag.nrw.de |
| Referat Plenum/Ausschüsse | plenum-ausschuesse@landtag.nrw.de |
| Referat Sitzungs- dokumentarischer Dienst | sitzungsdokumentation@landtag.nrw.de |
| Referat Petitionen | referat-petitionen@landtag.nrw.de |
| Referat Informationsdienste | informationsdienste@landtag.nrw.de |
| Referat Parlamentarischer Beratungs- und Gutachter- dienst/Justizariat | pbgd@landtag.nrw.de |
| Referat, Angelegenheiten der Abgeordneten, Versorgungswerk, Beihilfe | diaeten-beihilfe@landtag.nrw.de |
| Referat Personalmanagement | personalmanagement@landtag.nrw.de |
| Referat IT-Management | it-management@landtag.nrw.de |
| Computerhotline | Computer-Hotline@landtag.nrw.de |
| Referat Controlling und Organisation | controlling-orga@landtag.nrw.de |
| Pressesprecher des Landtags | email@landtag.nrw.de |
| Referat Öffentlichkeitsarbeit | email@landtag.nrw.de |
| Referat Veranstaltungsmanagement, Reisestelle, Innere Dienste | veranstaltungen@landtag.nrw.de druckerei@landtag.nrw.de poststelle@landtag.nrw.de reisestelle@landtag.nrw.de |
| Referat Gebäudemanagement | gebaeudemanagement@landtag.nrw.de servicestelle@landtag.nrw.de empfang@landtag.nrw.de |

Kurzübersicht

Telefonnummern der Landtagsverwaltung

| | | |
|------------------------------------|-------|-----------------|
| Abgeordnetenangelegenheiten | | |
| Herr Nowakewitz | A – K | Tel.: 2402 |
| Frau Labahn | L – Z | Tel.: 2410 |
| Abgeordnetenmitarbeiter | | |
| Frau Schönen | | Tel.: 2296 |
| Frau Schmitz | | Tel.: 2484 |
| Archiv | | |
| Parlamentsarchiv: Herr Adler | | Tel.: 2053 |
| Verwaltungsarchiv: Herr Geßmann | | Tel.: 2231 |
| Ausschussarbeit | | |
| | | Tel.: 2480/2483 |
| Ausweise | | |
| Beihilfen | | |
| | | Tel.: 2532 |
| Beitragszuschuss | | |
| Besucherdienst | | |
| | | Tel.: 2955 |
| Bibliothek | | |
| Büroausstattung | | |
| Herr Dulies | | Tel.: 2234 |
| Computer-Hotline | | |
| | | Tel.: 2050 |
| Direktor | | |
| | | Tel.: 2400/2401 |
| Druckerei | | |
| Erste Hilfe | | |
| | | Tel.: 2307 |
| Empfang | | |
| | | Tel.: 2307 |

Kurzübersicht

| | |
|---|-------------------------------|
| Informationsdienst Frau Dr. Hoen | Tel.: 2430 |
| Infothek | Tel. 2112 |
| Jugendbereich Frau Dietsch | Tel.: 2450 |
| Kasse Frau Schöneborn Herr Kalenberg | Tel.: 2951 Tel.: 2575/2576 |
| Kleine Anfragen Frau Höhn | Tel.: 2482 |
| Landtagsdokumentation Herr Dr. Schäfer | Tel.: 2844 |
| Parkausweise | |
| Parlamentarischer Beratungs- und Gutachterdienst | |
| Parlamentsrecht | |
| Parlamentsspiegel | Tel.: 2443 |
| Personalrat Vorsitzender: Herr Brenzke Sekretariat: Frau Meyer | Tel.: 2567 Tel.: 2181 |
| Petitionen Frau Ledig | Tel.: 2531/2419 |
| PC-Arbeitsplatz Herr Schäfer | Tel.: 2166 |
| Poststelle | |

Kurzübersicht

| | |
|---|--------------------------|
| Präsidialbüro | Tel.: 2200/2201 |
| Presseschau Herr Lewandowski | Tel.: 2214 |
| Pressestelle Herr Dr. Melchert | Tel.: 2850 Tel.: 2801 |
| Raumreservierung | Tel.: 2000 |
| Reisen Frau Edelberg | Tel.: 2839 |
| Restaurant | Tel.: 2088 |
| Sachschäden | |
| Schwerbehindertenvertretung Frau Glende | Tel.: 2412 |
| Servicestelle | Tel.: 2000 |
| Schlüssel | |
| Sitzungsdokumentarischer Dienst | |
| Technische Störungen | Tel.: 2000 |
| Unfallmeldungen (Empfang) | Tel.: 2307 |
| Veranstaltungen Herr Sesterhenn | Tel.: 2113 |

Impressum

Impressum

Herausgeber:

Der Präsident des Landtags NRW

Redaktion:

Dr. Hans Zinnkann (verantwortlich)

Daniela Notarnicola

Daniela Braun

Fotos:

Bernd Schälte

Layout:

de Haar Grafikdesign, Köln

Druck:

Rautenberg Media & Print Verlag KG, Troisdorf

Copyright:

Landtag NRW 2012



Landtag Nordrhein-Westfalen

