



POLIZEI
Hamburg

VD51, Postfach 60 02 80, 22202 Hamburg

Dienststelle VD51
Bruno-Georges-Platz 1
22297 Hamburg

Telefon
Fax

Datum 17.08.2020

Aktenzeichen

Aktenzeichen bei Antwort und Rückfragen bitte stets angeben.

STRAßENVERKEHRSBEHÖRDLICHE ANORDNUNG

Sehr geehrte Damen und Herren Die Autobahn GmbH des Bundes,
VD512 ordnet gem. § 45(1) und (3) StVO Verkehrszeichen, Markierungen und Ausstattungen an. Für den sich im Bau befindlichen Streckenabschnitt der B75 zwischen AS HH-Neuland und AS HH-Harburg-Mitte steht noch die Erstellung der straßenverkehrsbehördlichen Anordnung aus.

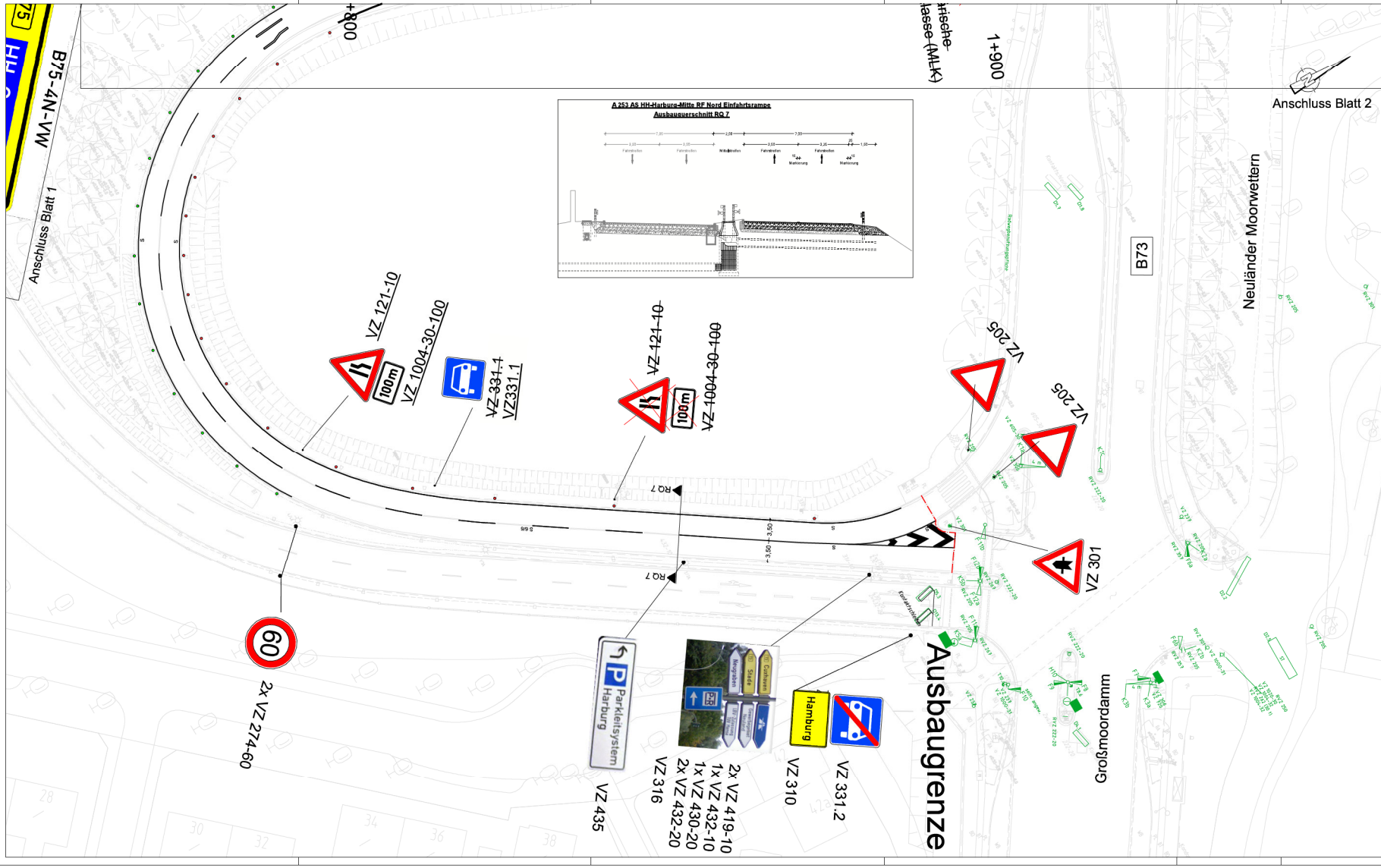
Folgende Markierungsarbeiten, Ausstattungen und Montagen sind gem. der Markierungs- und Beschilderungspläne mit folgenden Zeichnungsnummern durchzuführen:

Zeichnung Nr. 12880_A253_ST_A_24_001
Zeichnung Nr. 12880_A253_ST_A_24_002
Zeichnung Nr. 12880_A253_ST_A_24_003
Zeichnung Nr. 12880_A253_ST_A_24_004
Zeichnung Nr. 12880_A253_ST_A_24_005
Zeichnung Nr. 12880_A253_ST_A_24_006
Zeichnung Nr. 12880_A253_ST_A_24_007
Zeichnung Nr. 12880_A253_ST_A_24_008
Zeichnung Nr. 12880_A253_ST_A_24_009

VD 512 hat die vorgelegten Pläne geprüft und ordnet diese hiermit an.

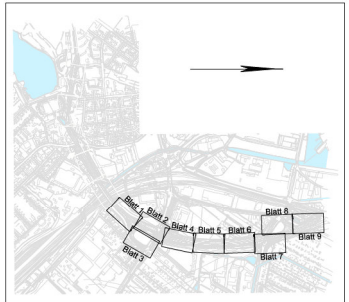
Mit freundlichen Grüßen

Verteiler



Zeichenerklärung

Materialien	<ul style="list-style-type: none"> • Asphalt: Verkehrsfläche, Verkehrsgraben • Sand: Schotterbereich • G 6/12: Schotterbereich • G 8/12: Schotterbereich • G 10/12: Schotterbereich 	<ul style="list-style-type: none"> b = 0,15 m b = 0,30 m b = 0,15 m b = 0,15 m b = 0,15 m 	<ul style="list-style-type: none"> Steck / Länge = 6 m / 12 m Steck / Länge = 3 m / 6 m Steck / Länge = 6 m / 6 m Steck / Länge = 6 m / 6 m
Bezeichnungsarten	<ul style="list-style-type: none"> ■ VZ 27-600: VZ Beschilderung einbauen ■ VZ 27-600: VZ Abbau ■ VZ 27-600: VZ Aufbau 		
	<ul style="list-style-type: none"> — Leistungsgränze ○ Ø 600: Stützwandung 8.200 		

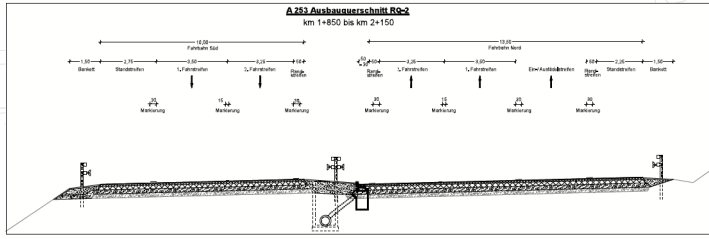
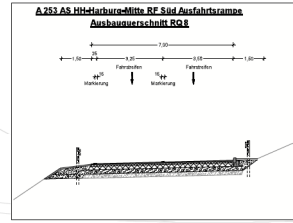
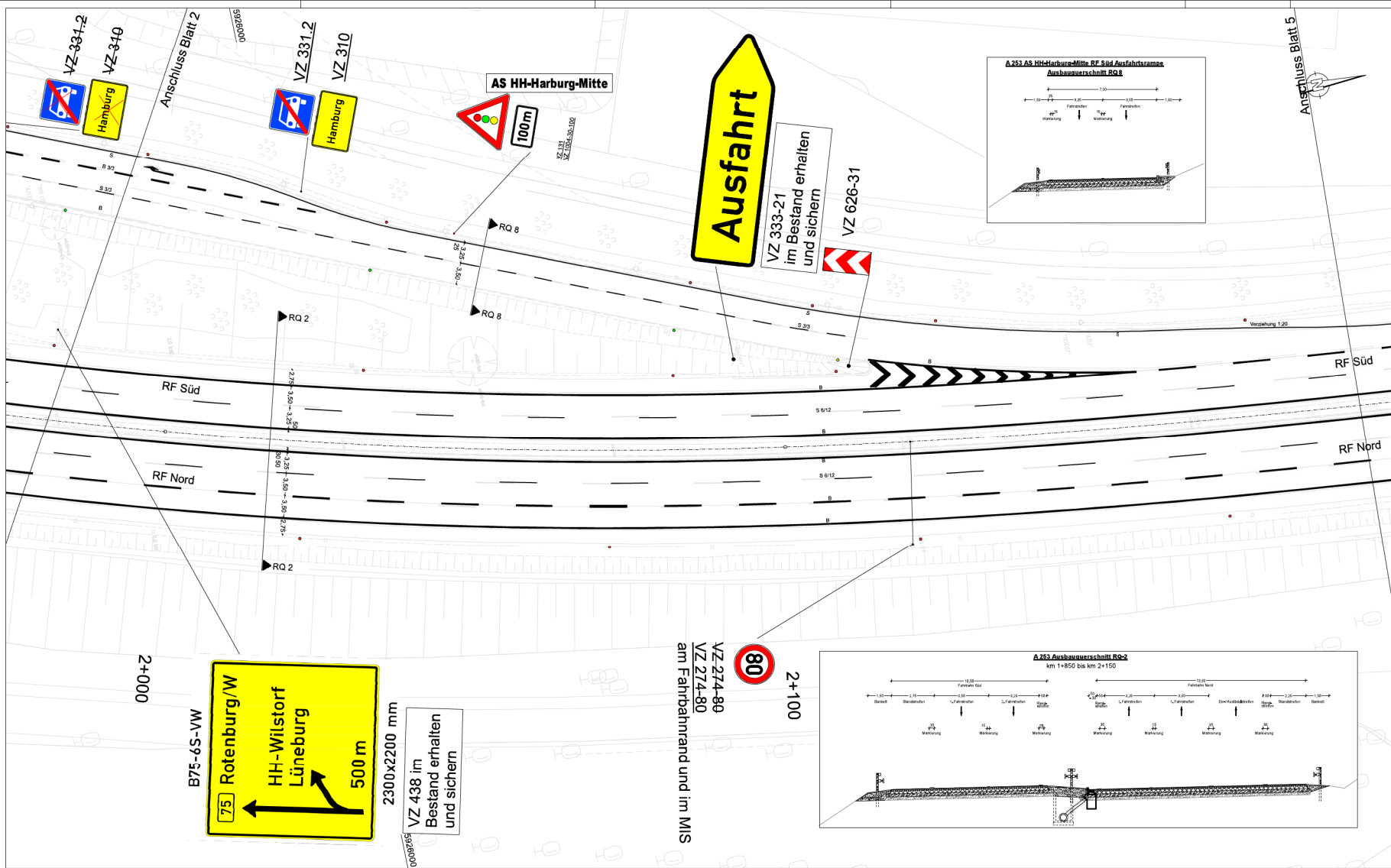


Blatt	Änderungen und Ergänzungen	Bezeichnet	Letzter Stand (LSD) und Unterschrift	Datum

Rechner: ETR889	Umfeld Nr.: 24
Abbildung: Oberflächiger Lageplan 320	Blatt Nr.: 3

Freie und Hansestadt Hamburg Landesbetrieb Straßen, Brücken und Gewässer
 Geschäftsbereich Bundesfernstraßen, Fachbereich F2
 Auftragsverwaltung für die Bundesfernstraßen

Werkzeichnung: B75 (ehem. A253) Grundinstandsetzung	Bestell-Nr.: L880-F-2
Bevort: Einmündung AS HH-Harburg-Mitte bis HH-Neuland Mitte Süd und Mitte Nord km 1493 bis km 2-493 (im 2+2S)	Datum: _____
Titel: Ausführungsgattung, Markierungs- und Beschilderungsplan RF Süd und RF Nord	Aufgest.: L880-F-2
	Datum: _____
	Freigegeben: L880-F-20
	Datum: _____
Zeichnungs-Nr.: 1: 250	Datum: _____

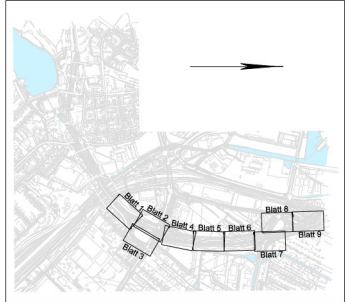


Zeichenerklärung

Material	Abkürzung	Vorbemerkung, Verbindungsgruppen
S	-	Schmalbereich b = 0,15 m
B	-	Breitbereich b = 0,30 m
S 6/12	-	Schmalbereich b = 0,15 m Streif / Lücke = 6 m / 12 m
S 2/50	-	Breitbereich b = 0,15 m Streif / Lücke = 2 m / 5 m
S 6/6	-	Schmalbereich b = 0,15 m Streif / Lücke = 6 m / 6 m
S 6/6	-	Breitbereich b = 0,30 m Streif / Lücke = 6 m / 6 m

Abkürzung	Abkürzung	VZ Bestand (bleibt erhalten)
VZ 274-80	VZ 274-80	VZ Altbau
VZ 274-80	VZ 274-80	VZ Altbau
VZ 274-80	VZ 274-80	VZ Altbau

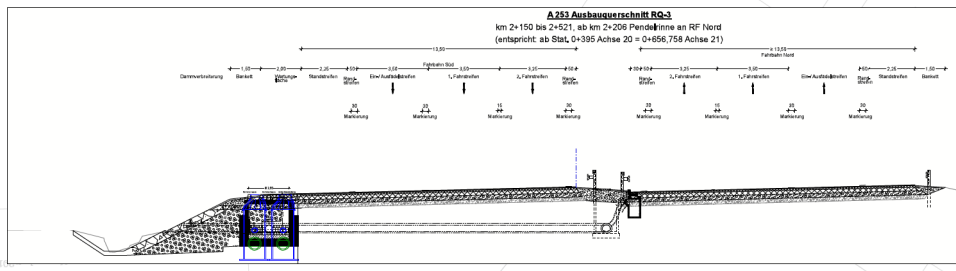
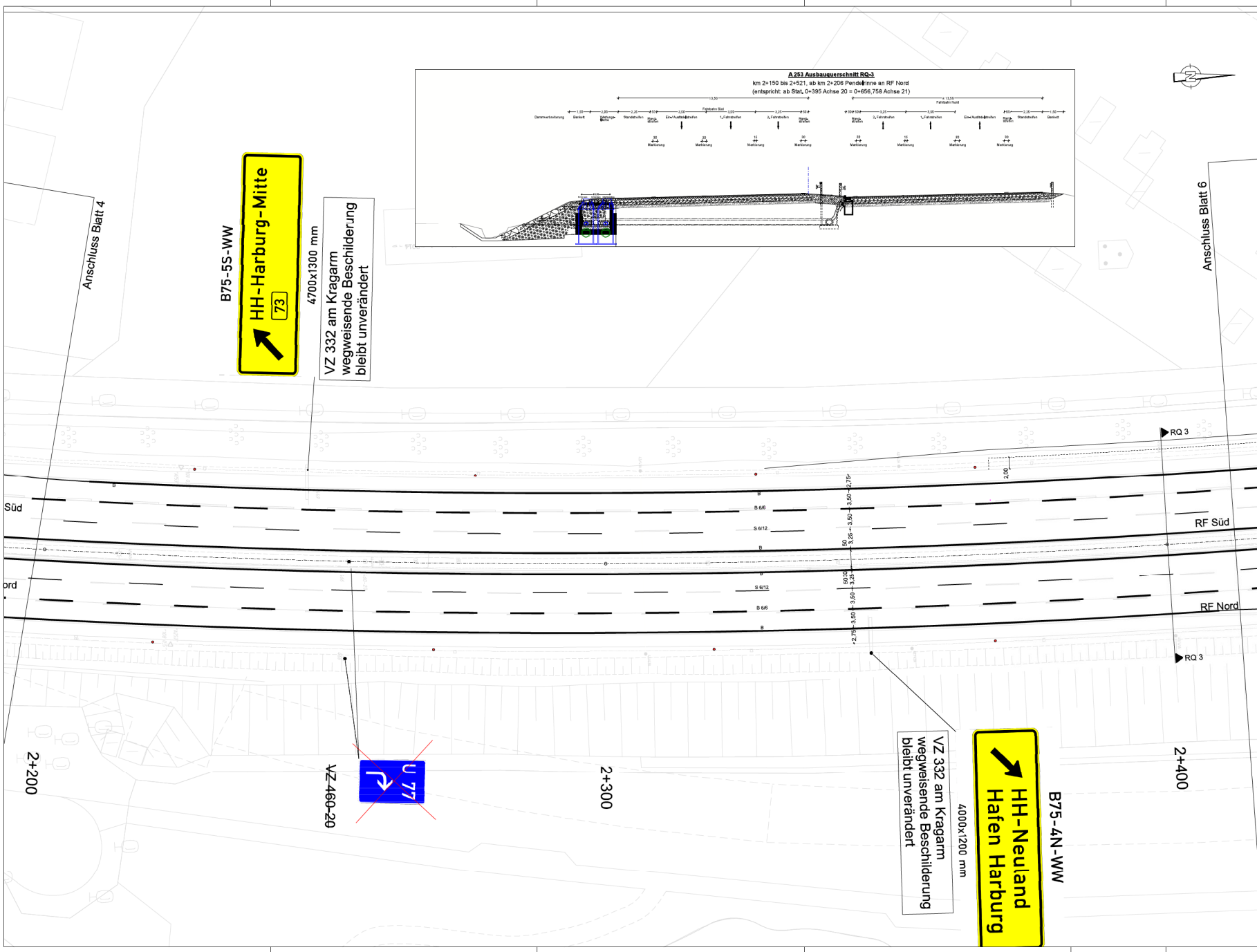
Linienart	Linienart	Linienart
—	—	—
—	—	—
—	—	—



Blatt	Änderung und Ergänzungen	Blattzahl	Lieferant: US2	Datum

Rechner: ETR899
 Maßstab: 1:250
 Projekt: A253 AS HH-Harburg-Mitte RF Süd und RF Nord

Freie und Hansestadt Hamburg Landesbetrieb Straßen, Brücken und Gewässer	
Projekt: B75 (ehem. A253) Grundrißanordnung	Blatt: LS80-F 2
Objekt: Erneuerung AS HH-Harburg-Mitte bis HH-Neuland RF Süd und RF Nord bis 1483 bis 1483 (im 2421)	Aufgabe: LS80-F 2
Plan: Ausführungssplan Markierung und Beschilderungsplan RF Süd und RF Nord	Freigegeben: LS80-F 20
Zeichner: [Name]	Datum: [Datum]
1:250	



B75-5S-WW
HH-Harburg-Mitte
 73

4700x1300 mm
 VZ 332 am Kragarm
 wegweisende Beschilderung
 bleibt unverändert

4000x1200 mm
 VZ 332 am Kragarm
 wegweisende Beschilderung
 bleibt unverändert

B75-4N-WW
**HH-Neuland
 Hafen Harburg**

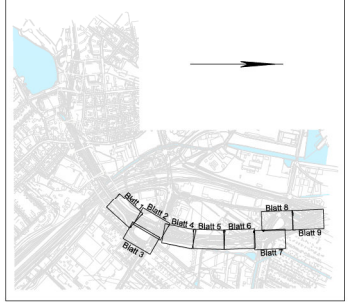
Zeichenerklärung

Materialien	Auswahl, Verbleib, Verbleib, Verbleib	Abstände
B	= Schotter	b = 0,15 m
B 6/12	= Schotter	b = 0,30 m
B 12/20	= Schotter	b = 0,15 m
B 6/8	= Schotter	b = 0,15 m
B 6/8	= Schotter	b = 0,30 m

Bezeichnungen

VZ 332	VZ Beschilderung (bleibt erhalten)
VZ 332	VZ Beschilderung (bleibt erhalten)
VZ 332	VZ Beschilderung (bleibt erhalten)
VZ 332	VZ Beschilderung (bleibt erhalten)

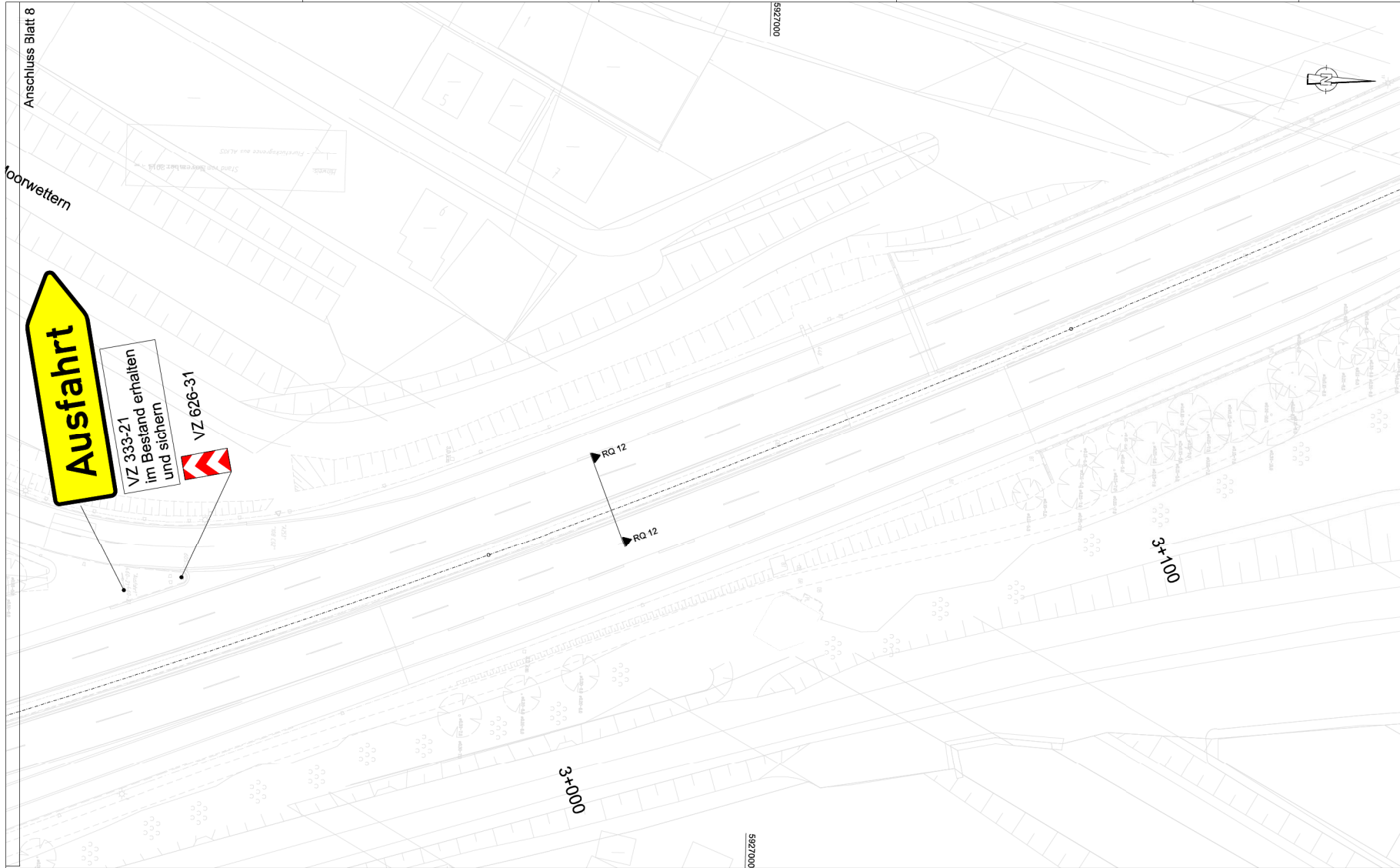
--- Leitungsgraben
 ○ 0+600 Stationierung A 253



Blatt	Änderung und Ergänzungen	Bezeichnet	Umfang	Datum

Bezugsystem: ETRS89
 Abbildung: Gauß-Krüger, Lagestatus: 320

Freie und Hansestadt Hamburg Landesbetrieb Straßen, Brücken und Gewässer Geschäftsbereich Bundesfernstraßen, Fachbereich F2 Auftragsverwaltung für die Bundesfernstraßen	
Projektname: B75 (ehem. A253) Grundstandortsetzung Einmündung AS HH-Harburg-Mitte bis HH-Neuland RfS Süd und RfS Nord km 1930 bis km 1940 (N+2021)	Bearbeitet: LBSG-F 2 Datum: _____ Aufgestellt: LBSG-F 2 Datum: _____ Freigegeben: LBSG-F 20 Datum: _____
Zeichnungs-Nr.: 12188_A253_ST_A_34_001 Maßstab: 1:250	Blatt Nr.: 5 Unterteilung Nr.: 24



Anschluss Blatt 8

vorwettert

0007000

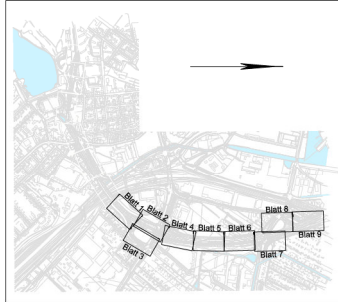
0007265

Zeichenerklärung

Maßstab	Abkürzung	Verbindungsgruppen
0	-	Straßenbereich b=0,15 m
0	-	Straßenbereich b=0,30 m
0 072	-	Straßenbereich b=0,15 m Streifen / Längs = 6 m / 12 m
0 250	-	Straßenbereich b=0,15 m Streifen / Längs = 3 m / 2 m
0 000	-	Straßenbereich b=0,15 m Streifen / Längs = 6 m / 6 m
0 000	-	Straßenbereich b=0,30 m Streifen / Längs = 6 m / 6 m

Abkürzung	Verbindungsgruppen
VZ 27400	VZ Bestand (nicht erhalten)
VZ 27400	VZ Neubau
VZ 27400	VZ Ausbau

Linienart	Linienbeschreibung
—	Linienbegrenzung
○	Querschnitt A 253



Info	Änderung und Ergänzungen	Bezeichnet	Leiter der LBSD	Datum

Rechner: ETR899
 Abteilung: Straßenbau, Lagerstatut 320

Unterlage Nr.: 24
 Blatt Nr.: 9

Freie und Hansestadt Hamburg
Landesbetrieb Straßen, Brücken und Gewässer
 Geschäftsbereich Bundesfernstraßen, Fachbereich F2
 Auftragsverwaltung für die Bundesfernstraßen

Strassenbauart: B75 (ehem. A253) Grundinstandsetzung	Bezeichnet: LBSD - F 2
Strassenbauart: Einmündung AS HH-Hamburg-Mitte bis HH-Neuland Rifta Süd und Rifta Nord km 1483 bis km 2+483 (im 2+421)	Aufgabe: LBSD - F 2
Strassenbauart: Ausführungsplanung Markierungs- und Beschilderungsplan RF-Süd und RF-Nord	Freigegeben: LBSD - F 20

Zeichnung: 1:250