



29-09-2020

# KI in der Krisenfrüherkennung

VLR Mangelsdorf / Auswärtiges Amt

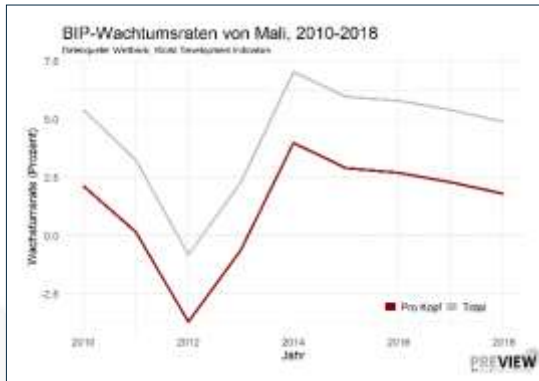
# 1/5- Kernmandat PREVIEW

„Krisenfrüherkennung ist die indikatorengestützte, frühzeitige Identifikation von politischen, wirtschaftlichen und gesellschaftlichen Entwicklungen, die das Potential bergen, Konflikte innerhalb von Staaten und Gesellschaften gewaltsam eskalieren zu lassen. Krisenfrüherkennung bildet eine entscheidende Grundlage für Krisenprävention, indem sie Handlungsspielräume durch zeitlichen Vorlauf vergrößert.“

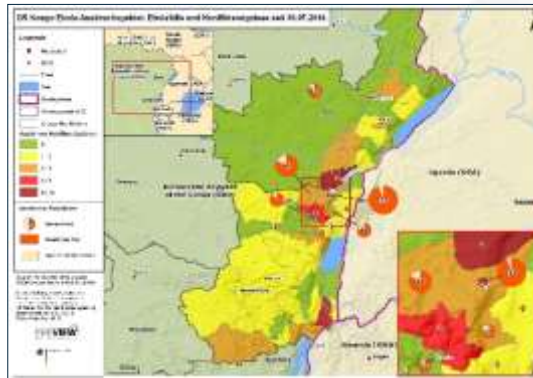
„Die Bundesregierung stützt sich in der Krisenfrüherkennung insbesondere auf die Beobachtung von Indikatoren in den Bereichen Politik, Wirtschaft und Gesellschaft (z. B. Status und Schutz der Menschenrechte, politische und gesellschaftliche Partizipation, Armutsquote, Migrationsdruck, Preis- und Wirtschaftsentwicklung oder soziale Ungleichheit einschließlich ethnischer, religiöser und geschlechtsspezifischer Indikatoren).“

*(Krisen verhindern, Konflikte bewältigen, Frieden fördern; Leitlinien der BuReg, S.110/111)*

# 2/5- Produkte- u. Dienste im PREVIEW Portfolio



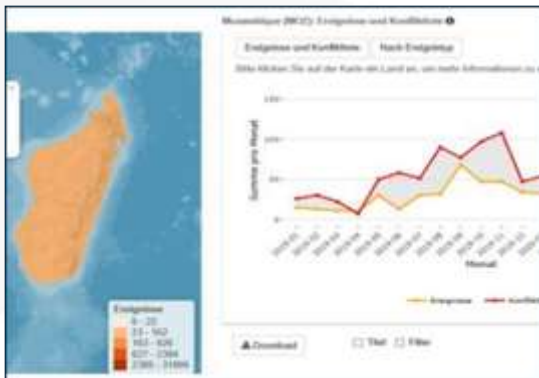
1. Grafiken



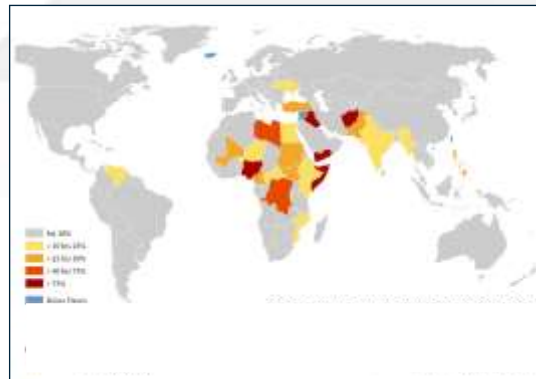
2. Karten



3. Dashboards



4. Datenexploration



5. KFE-Analysen und Prognosen

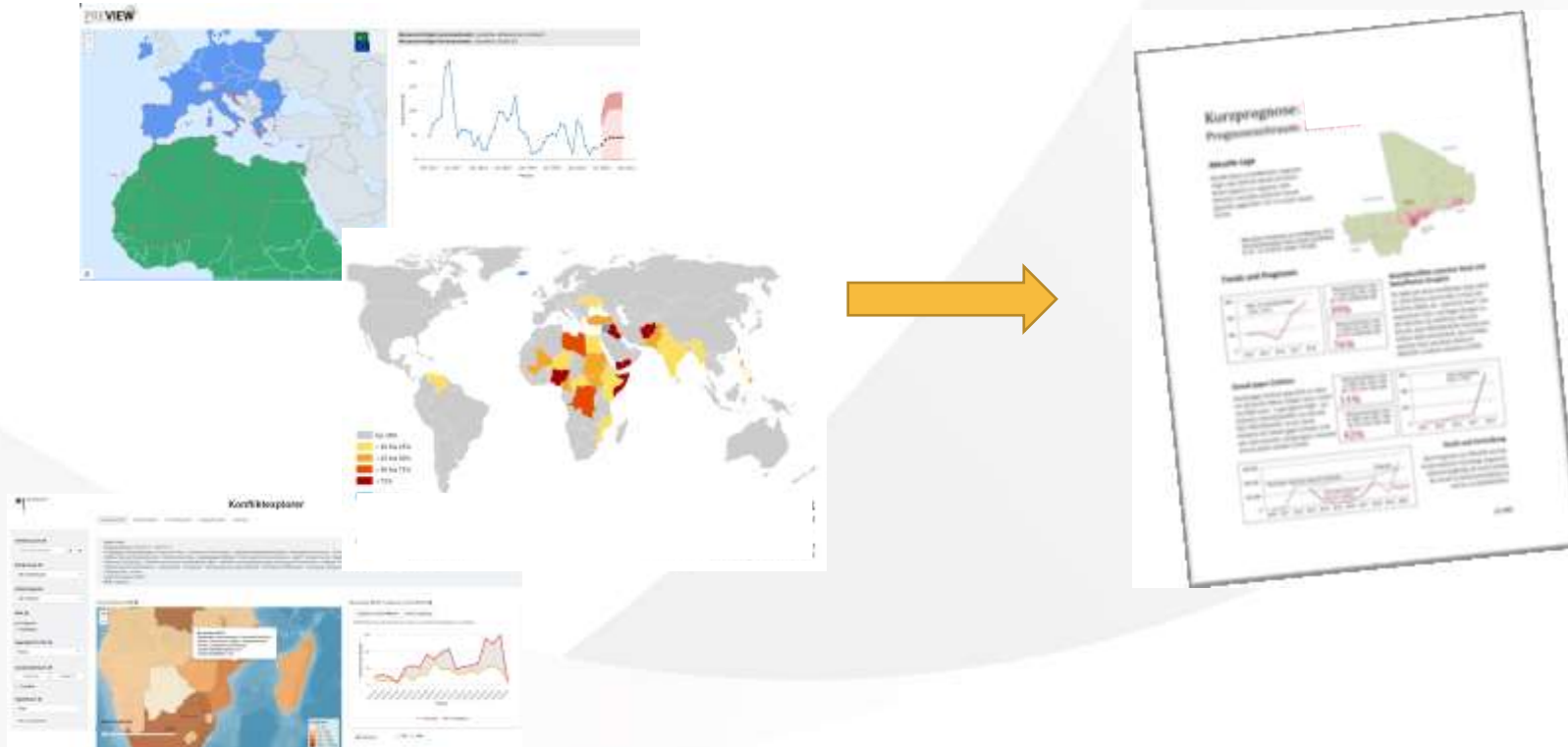


6. Sonderanwendungen

## 3/5- KI-Ansätze in d. Krisenfrüherkennung

- Nutzung von Prognosemodellen, Basis: Techniken maschinellen Lernens
- Zielvariable derzeit v.a. „Konflikttote“, zukünftig auch Stand der Demokratisierung, ....
- Einbindung von Struktur- und Eventdaten in Modelle.
- Achtung: PREVIEW arbeitet nicht mit Kausalmodellen
- Wichtig: Einordnung und Aufbereitung von Modellergebnissen
- Nutzung u.a. für die AG Krisenfrüherkennung ( >> interministeriell)

# ... Verdichtung zu Analysen



- Synthese von Explorationsprodukten, KI – Prognosemodellen und qualitativer Einordnung zu einem Gesamtprodukt
- nach Bedarf: Komprimierung auf einen kartenbasierten Sachstand

# ... kompakte Visualisierung

Juni 2020

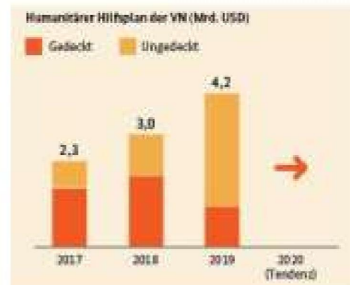
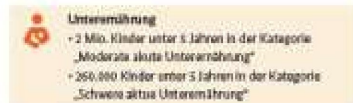
## Lange Überschrift, in einer Zeile über mehrere Spalten

### Zwischenüberschrift

Lorem ipsum dolor sit amet, consectetur adipiscing elit, sed diam nonummy nibh euismod tincidunt ut laoreet dolore magna aliquam erat volutpat. Ut wisi enim ad minim veniam, quis nostrud exerci tation ullamcorper suscipit lobortis nisl ut aliquip ex ea commodo consequat. Duis autem vel eum iriure dolor in hendrerit in vulputate velit esse molestie consequat, vel illum dolore eu feugiat nulla facilisis at vero eros et accumsan et iusto odio dignissim qui blandit praesent luptatum zzril delenit augue duis dolore te feugait nulla facilisi.

### Zwischenüberschrift

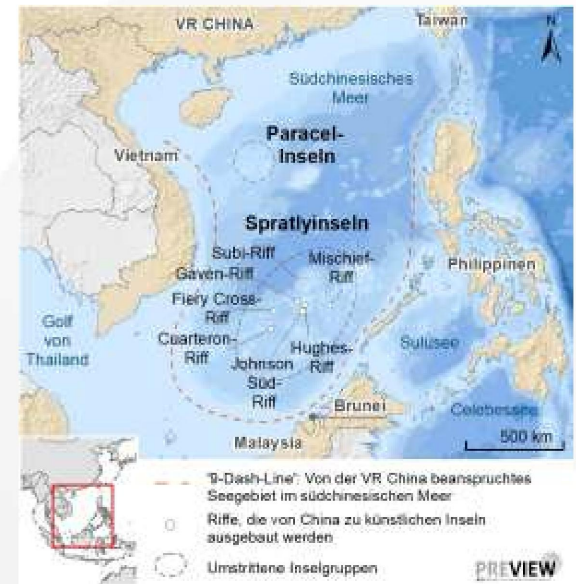
Lorem ipsum dolor sit amet, consectetur adipiscing elit, sed diam nonummy nibh euismod tincidunt ut laoreet dolore magna aliquam erat volutpat. Ut wisi enim ad minim veniam, quis nostrud exerci tation ullamcorper suscipit lobortis nisl ut aliquip ex ea commodo consequat. Duis autem vel eum iriure dolor in hendrerit.



Quellen: Maps with statistics/data.com, Geonax, GADM, Eufysiozeen: EU-IRC, RHM-Modell, NASA, JPL/NASA, Die Darstellung, insbesondere der Grenzen und Ortbezeichnungen, entspricht nicht zwangsläufig der offiziellen Position der Bundesregierung. Karte erstellt am 27.05.2020.

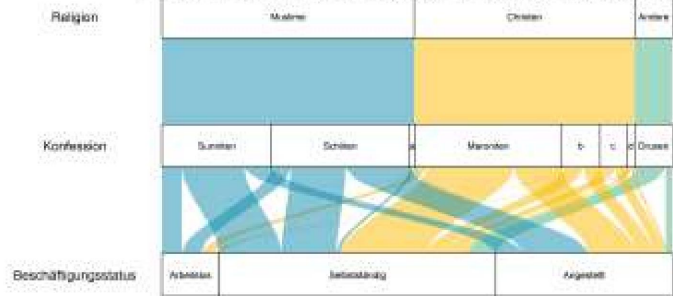
## 4/5- Darstellung v. außenpolitischen Lagen

- Zielsetzung: Aufmerksamkeit für „Lagen“ und Zusammenhänge wecken.
- idR hohe Affinität zu Kartendarstellungen; Bedarf an schnellen und eingängigen Produkten.
- wesentlich Anforderungen: Liefertreue, Geschwindigkeit, Kundenfokus

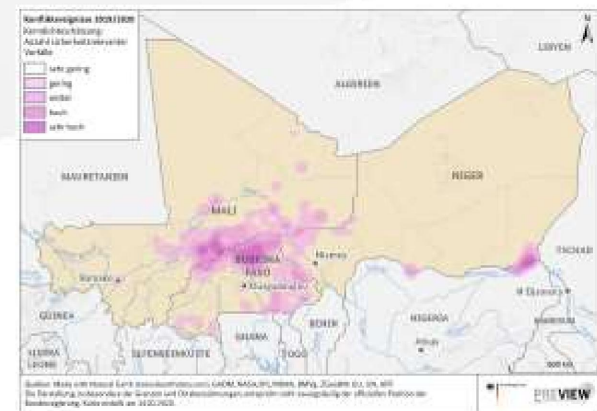


**Libanon: Religionszugehörigkeit und Beschäftigungsstatus.**

Demografie Arab. Bevölkerung, Wave IV, 2018-2019  
 Statistische Zehntausendzettel, 1001 Befragte im erwerbstätigen Alter (inkl. Hausfrauen und Studenten), Altersgruppe 15-74 Prozent



a) Muslime ohne Zuzugung, b) Orthodoxe, c) Katholiken, d) Armenier





## 5/5- PREVIEW als Unterstützung für AA und Bundesregierung insgesamt

- PREVIEW als Plattform angelegt, sowohl Infrastruktur als auch Produkte und Dienste können anderen Ressorts zur Verfügung gestellt werden (IaaS + PaaS).
- Nutzung der PREVIEW Plattform für Bedarfe anderer Ressorts
- Weiterentwicklung von PREVIEW zur Plattform für Vorausschau und Evidenz (vgl. Umsetzungsstrategie Digitalisierung der BuReg)



**Vielen Dank für Ihre Aufmerksamkeit.**

Kontakt: VLR Mangelsdorf ( [REDACTED] @diplo.de)