



HZD · Postfach 31 64 · D-65021 Wiesbaden

Geschäftszeichen

Bearbeiter/in
Durchwahl
Fax
E-Mail
Ihr Zeichen
Ihre Nachricht

Datum

18 März 2019

Antrag auf Informationszugang nach § 85 HDSIG und Bescheid nach § 87 HDSIG

Sehr

Ihre Fragen beantworte ich wie folgt:

Ihre Fragen:

- ein detailliertes Preis- und Leistungsverzeichnis der HZD, hier interessiere ich mich insbesondere für den Bereich HessenPC
- basierend auf dem vorgenannten Preis- und Leistungsverzeichnis eine exemplarische Gesamtkostenrechnung für einen Standort mit 50 Arbeitsplätzen auf Basis des aktuellen HessenPC eines Kunden/Ressorts inklusive Server- und Netzzugangs- sowie Netzwerkbetriebskosten, welche vom Kunden an die HZD zu zahlen sind

Antworten der Hessischen Zentrale für Datenverarbeitung:

- Anliegend erhalten Sie das vollständige „Leistungs- und Entgeltverzeichnis für die Jahre 2018 und 2019“. Die Leistungen des HessenPC sind im Kapitel 2.1 aufgeführt.
- Eine exemplarische Gesamtkostenrechnung für eine Neuausstattung eines Standorts mit 50 Arbeitsplätzen ergibt sich aus folgenden Einzelpositionen:

Menge	LEV-Nr.	Leistungsart	Einzelpreis/Jahr	Gesamtpreis/Jahr
50	16552	HessenPC Basis	298,-	14.900,-
50	165711	Standard Tower	145,-	7.250,-
50	165930	Client Lizenzen	185,-	9.250,-
50	165940	Client Management	51,-	2.550,-

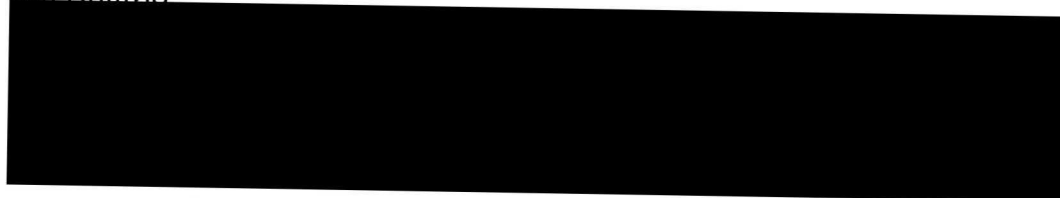
50	165950	ZBP Pauschale	47,-	2.350,-
50	30002	LAN-Port	33,-	1.650,-
1	9706	WAN Anschluss	18.780,-	18.780,-
Summe				56.730,-

Bei einer bestehenden Dienststelle ist davon auszugehen, dass der WAN-Anschluss bereits vorhanden ist und von der Software-Verteilung des HessenPC mitgenutzt werden kann. Steht für den Anschluss der Dienststelle kein Anschluss mit ausreichender Bandbreite zur Verfügung, kann der Einsatz eines separaten Verteilervers erforderlich werden (4.200,-/Jahr).

Ihre weiteren Fragen kann die Hessische Zentrale für Datenverarbeitung als IT-Dienstleister der Landesverwaltung zuständigkeitshalber nicht beantworten. Bitte stellen Sie Ihre Fragen den Ministerien der hessischen Landesverwaltung.

Die verzögerte Bearbeitung Ihres Antrags bitte ich zu entschuldigen.

Mit freundlichen Grüßen
Im Auftrag



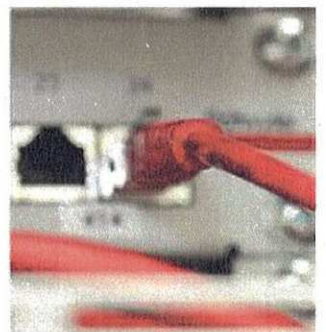
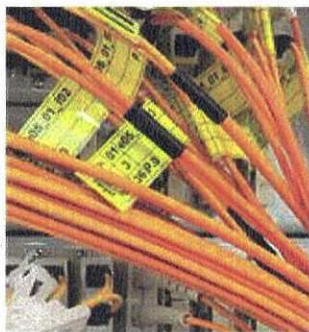
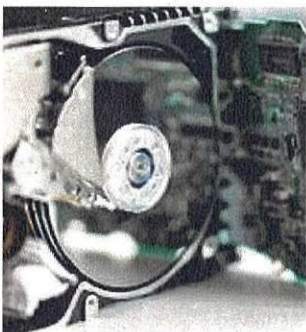
Rechtsmittelbelehrung:

Gegen diesen Bescheid kann innerhalb eines Monats nach Bekanntgabe Klage bei dem Verwaltungsgericht Wiesbaden erhoben werden.

Anlage: erwähnt



Leistungs- und Entgeltverzeichnis für die Jahre 2018 und 2019



Inhaltsverzeichnis

Vorbemerkungen	4
Grundsätze zur Abrechnung.....	4
Grundsätze zur Beauftragung.....	4
1 Dienstleistungen	5
1.1 Zentrale IT-Beschaffung	5
1.2 IT-Fortbildungen und -Schulungen	5
1.3 Sonstige Dienstleistungen	5
2 Produkte	6
2.1 HessenPC.....	6
2.1.1 HessenPC Basis	6
2.1.2 HessenPC - Ergänzende Leistungen	6
2.1.2.1 Bereitstellung HessenPC-Hardware und -Software	6
2.1.2.2 Zentrale Dienstleistungen im Rahmen des HessenPC	7
2.1.2.3 Sonstige Dienste im Rahmen des HessenPC.....	7
2.2 IT-Kommunikationsprodukte.....	8
2.2.1 HessenVoice2017	8
2.2.2 Videokonferenz	9
2.2.3 HessenConnect (<i>neu</i>)	10
2.3 Netzprodukte.....	10
2.3.1 Wide Area Network (WAN).....	10
2.3.2 Local Area Network (LAN) und Netzservices	10
2.3.3 Kundenfirewall.....	11
2.4 Anwendungen	12
2.4.1 E-Vergabe	12
2.4.2 Assetmanagement	12
2.4.3 E-Bibliothek	12
2.4.4 Mobilgeräteverwaltung	12
2.5 Anwendungsplattformen.....	13
2.5.1 ARIS-Plattform	13
2.5.2 E-Learning-Plattform	13
2.5.3 Extranet-Teamraum	13
2.5.4 FISBOX®-Cloud.....	13
2.6 Sonstige Produkte.....	14
2.6.1 Zentraler File-Service	14
2.6.2 HessenDrive.....	14

2.6.3	HessenSecure Bootstick	14
3	Standardleistungen zum Betrieb von Fachverfahren	14
3.1	RZ-Grundbetrieb	15
3.2	RZ-Ressourcen	15
3.3	Verfahrensmanagement.....	16

Vorbemerkungen

Gemäß § 6 der Satzung HZD erhebt der Landesbetrieb für seine Leistungen Entgelte. Das vorliegende Leistungs- und Entgeltverzeichnis (LEV) enthält die Entgelte für informations- und kommunikationstechnische Dienstleistungen, Verfahren und Produkte, die von der HZD angeboten und betrieben werden. Enthalten sind auch Dienstleistungen der HZD in ihrer Rolle als zentrale Beschaffungsstelle des Landes für IT-Bedarf und IT-Dienstleistungen, sowie als Schulungsanbieter für IT- und E-Government-Themen.

Die Beschreibungen der Produkte, Standard- und Dienstleistungen sind im MAP (unter Dienstleistungen > Informationstechnik > Portfolio der HZD) veröffentlicht.

Der Geltungsbereich des LEV erstreckt sich grundsätzlich auf die Leistungsbeziehungen innerhalb des Landes Hessen. Bei genannten Entgelten handelt es sich deshalb um Netto-Beträge.

Das Hessische Ministerium der Finanzen hat mit Erlass vom 09.01.2017 das LEV 2018/2019 genehmigt. Die unterjährige Anpassung der Preise bei den in den Tz 2.2.1 und 2.2.2 aufgeführten IT-Produkten genehmigte das Hessische Ministerium der Finanzen mit Erlass vom 01.06.2018. Die Änderungen treten auch mit diesem Datum in Kraft.

Grundsätze zur Abrechnung

Die allgemeinen Grundsätze zur Abrechnung sind im Dokument „Übergreifende Regelungen zur Leistungserbringung“ (veröffentlicht im MAP unter Dienstleistungen > Informationstechnik > Portfolio der HZD) beschrieben.

Grundsätze zur Beauftragung

Für Dienstleistungen und den Betrieb von Fachverfahren wird grundsätzlich eine Auftragsvereinbarung abgeschlossen. Das LEV bildet hierzu die Kalkulationsgrundlage. Die für einen Auftrag notwendigen Komponenten, Mengen und Qualitäten ermittelt die HZD auf Basis der Kundenanforderungen.

Produkte können direkt zu den Entgelten des LEV beauftragt und in Anspruch genommen werden. Die genauen Bedingungen sind in den im MAP veröffentlichten Produktbeschreibungen niedergelegt. (s. im MAP unter Dienstleistungen > Informationstechnik > Portfolio der HZD)

1 Dienstleistungen

Die HZD bietet folgende Dienstleistungen an:

- Zentrale IT-Beschaffung
- IT-Fortbildungen bzw. -Schulungen.
- Entwicklung, Einführung und Pflege von Individualsoftware
- Customizing, Einführung und Pflege von Standardsoftware
- Umsetzung/Rollout von IT-Lösungen
- Beratungen (z.B. Geschäftsprozessanalyse/-modellierung, Konzeption)
- Projektmanagement (z.B. Projektleitung, Projektbüro, Qualitätssicherung)
- Testunterstützung

Die Dienstleistungen der HZD (erbracht durch eigenes Personal sowie externe Dienstleister) werden auf Basis folgender Tarife abgerechnet:

1.1 Zentrale IT-Beschaffung

LEV-Nr.	Leistungsart	Berechnungseinheit	Entgelte €
001200	Zentrale IT-Beschaffung - Basisleistung (obligatorisch)	Personenbezogenes E-Mail-Postfach/Jahr	11,00
001230	Zentrale IT-Beschaffung über EBP und SAP MM (obligatorisch)	Personenbezogenes E-Mail-Postfach/Jahr	11,00
001210	EU-Vergabeverfahren einschließlich Vertrags-erstellung*	Festpreis je Verfahren	15.000,00
001220	Optionale Leistungen Zentrale IT-Beschaffung	Stunde	86,00

*zu LEV-001210: bei besonders komplexen Verfahren wird ein individuell abweichender höherer Tarif vereinbart.

1.2 IT-Fortbildungen und -Schulungen

LEV-Nr.	Leistungsart	Berechnungseinheit	Entgelte €
003100	IT-Schulung in offenen Seminaren in den Seminarräumen der HZD	Teilnehmer	lt. Kursangebot

1.3 Sonstige Dienstleistungen

LEV-Nr.	Leistungsart	Berechnungseinheit	Entgelte €
001000	Standardtarif Personalleistungen	Stunde	86,00
001100	Spezialtarif Personalleistungen	Stunde	99,00
020180	Tarif für Personalleistungen externer Dienstleister	Stunde	Einzelermittlung

Tarife für Personalleistungen im Rahmen der IT-Verfahren finden sich in Kapitel 3.3. Die kleinste Einheit für Kalkulationen und Abrechnungen beträgt 0,5 Std.

2 Produkte

Die nachfolgend aufgeführten Produkte der HZD können direkt zu den angegebenen Entgelten bestellt und in Anspruch genommen werden.

2.1 HessenPC

Der HessenPC (HPC) besteht aus zwei Grundpaketen und jeweils dazu gehörenden Optionen:

- Der **HessenPC Basis** stellt den landesweiten Standard für den zentralen Betrieb und die vereinfachte Abrechnung von Standard- und Querschnittsverfahren in der Hessischen Landesverwaltung dar. Im Basis-Umfang sind die Nutzung des Hessen-Portals, des Dokumentenmanagementsystems „HeDok“, die Unterstützung der Zusammenarbeit von Teams mit Hilfe von Sharepoint, die Nutzung des Zentralen E-Mail-Systems sowie des Internetzugangsenthalten.
- Als **ergänzende Leistungen des HessenPC** werden unter anderem Leistungen angeboten, die die im Basis-Umfang bereitgestellten zentralen Dienste erweitern. Darüber hinaus haben die Kunden die Möglichkeit, sich mit Hardware, Lizenzen sowie verschiedenen Dienstleistungen versorgen zu lassen, um so die gesamte IT-Ausstattung eines Standard-Arbeitsplatzes aus einer Hand zu beziehen. In Verbindung mit den Leistungen der zentralen Betreiberplattform besteht so die Möglichkeit, lokale IT-Ressourcen auf die ressortspezifischen Aufgaben zu fokussieren.

Die hier angebotenen Leistungen bauen teilweise aufeinander auf, weshalb ein Einzelbezug daher nicht immer möglich ist.

2.1.1 HessenPC Basis

LEV-Nr.	Leistungsart	Berechnungseinheit	Entgelte €
016552	HessenPC Basis* (obligatorisch)	personenbezogenes E-Mail-Postfach /Jahr	298,00

* Der Preis ermittelt sich auf Basis einer Gesamtmenge von 57.705 Postfächern.

2.1.2 HessenPC - Ergänzende Leistungen

2.1.2.1 Bereitstellung HessenPC-Hardware und -Software

LEV-Nr.	Leistungsart	Berechnungseinheit	Entgelte €
165711	Standard Tower (Auslieferung ab 01/2017)	Endgerät/Jahr	145,00
165811	Standard Notebook (Auslieferung ab 01/2017)	Endgerät/Jahr	268,00
165901	Standard Tower (Auslieferung bis 12/2016)	Endgerät/Jahr	177,00
165911	Standard Notebook (Auslieferung bis 12/2016)	Endgerät/Jahr	255,00
165930	Client-Lizenzen Standardsoftware für Tower und Notebook	Endgerät/Jahr	185,00
189520	Client-Lizenzen Standardsoftware (einschl. Kaufanteil) für Tower und NB (für Kunden, die bisher nicht an der Erweiterung des HessenPC teilgenommen hatten)	Endgerät/Jahr	269,00
185940	Client-Lizenzen für Thin Client	Endgerät/Jahr	198,00
189000	Client-Lizenzen Office professional (Lizenz und Software-assurance)	Endgerät/Jahr	36,00
189500	Client-Lizenzen Office professional (nur Softwareassurance)	Endgerät/Jahr	24,00

LEV-Nr.	Leistungsart	Berechnungseinheit	Entgelte €
189510	Client Access-Lizenzen (CAL) für nicht an den HPC-Erweiterungen teilnehmende Kunden	Endgerät/Jahr	102,00

2.1.2.2 Zentrale Dienstleistungen im Rahmen des HessenPC

LEV-Nr.	Leistungsart	Berechnungseinheit	Entgelte €
165940	Client-Management (Asset-, Beschaffungs- und Lizenzmanagement, Zentrales Virenschutzmanagement) ohne Zentrale	Endgerät/Jahr	51,00
	Betreiberplattform und Festplattenverschlüsselung		
165950	Client: Zentrale Betreiberplattform und Festplattenverschlüsselung	Endgerät/Jahr	47,00
16598-2	Betrieb dezentraler Software-Verteilserver (physisches System)	Server/Jahr	4.200,00
16598-3	Betrieb dezentraler Software-Verteilserver (virtuelles System)	Server/Jahr	3.400,00
16598-4	Paketierung und Pflege von Software (ohne HessenPC Standardsoftware) einschließlich Pflege der Ressort-Clients	gemäß Wartungsmodell	Einzel- ermittlung

2.1.2.3 Sonstige Dienste im Rahmen des HessenPC

LEV-Nr.	Leistungsart	Berechnungseinheit	Entgelte €
016601	E-Mail-Postfach > 250 MB	Je angefangene 500 MB zusätzlich / Monat	2,00
016602	Mobile Access	Mobiles Endgerät / Monat	25,00
016613	PKI: Bearbeitung Zertifikatsantragsliste außerhalb Standardtermin	Antragsliste	37,00
016614	PKI: Zertifikatserstellung außerhalb Standardtermin	Zertifikat	6,00
016615	PKI: Key-Recovery bei personengebundenen Softwarezertifikaten	Zertifikat bzw. Schlüssel	323,00
016612	PKI: Schulung für PKI-Nutzer (max. 3 Std., 10 Teilnehmer) in der HZD, Wiesbaden	Schulungstermin	365,00
016616	PKI: Schulung für PKI-Rollenträger außerhalb es Rollouts (max. 3 Std., 10 Teilnehmer) in der HZD, Wiesbaden	Schulungstermin	475,00
017700	DMS: Anschluss zusätzlicher Poststellen / Scanner an eine Instanz	Scanner	5.500,00
017701	DMS: Service für Standard-Clients an CMIS/E-Akte als Dienst (z.B. CMIS iPad Clients)	Client pro Instanz/Jahr	7.000,00
017702	DMS: Service für Fachverfahren (Betrieb Fachverfahren an CMIS / E-Akte als Dienst)	Fachverfahren/Jahr	10.000,00
017703	DMS: Adlib Konvertierung	Tausend Seiten	15,00
017704	DMS: Anschluss Fachverfahren an Adlib Konvertierung	Fachverfahren	900,00
017705	DMS: Anschluss einer zusätzl. Standard Scanstelle an HeDok (incl. Scan-PC, Scanner nach Standarddefinition)	Scanner /ScanPC	4.500,00

Leistungen des HessenPC können auch in Form eines HessenPC-Standard-WTS-Desktop über WTS genutzt werden. Hierfür steht die LEV-Position 009100 im Kapitel 3.2 RZ-Ressourcen zur Verfügung. Die Bereitstellung des Zugangs zum Hessennetz ist nicht Bestandteil des HessenPC.

2.2 IT-Kommunikationsprodukte

2.2.1 HessenVoice2017

LEV-Nr.	Leistungsart	Berechnungseinheit	Entgelte €
009900	HessenVoice2017 Basis (IP-Endgerät)	Port/Monat	9,67
009901	HessenVoice2017 Standard (IP-Endgerät)	Port/Monat	10,86
009902	HessenVoice2017 Komfort (IP-Endgerät)	Port/Monat	16,27
009903	HessenVoice2017 Konferenz (IP-Endgerät)	Port/Monat	29,49
009904	HessenVoice2017 Bildtelefon (IP-Endgerät)	Port/Monat	121,33
009905	HessenVoice2017 Sehbehindert (IP-Endgerät)	Port/Monat	16,80
009906	HessenVoice2017 Hörbehindert (IP-Endgerät)	Port/Monat	9,96
009907	HessenVoice2017 Basis (TDM-Endgerät)	Port/Monat	10,93
009908	HessenVoice2017 Standard (TDM-Endgerät)	Port/Monat	12,66
009909	HessenVoice2017 Komfort (TDM-Endgerät)	Port/Monat	20,27
009910	HessenVoice2017 Konferenz (TDM-Endgerät)	Port/Monat	43,90
009911	HessenVoice2017 Sehbehindert (TDM-Endgerät)	Port/Monat	17,33
009912	HessenVoice2017 Hörbehindert (TDM-Endgerät)	Port/Monat	34,82
009913	HessenVoice2017 DECT-Endgerät Typ 1 (Basis)	Port/Monat	9,88
009914	HessenVoice2017 DECT-Endgerät Typ 2 (Standard)	Port/Monat	12,24
009915	HessenVoice2017 DECT-Endgerät Typ 3 (Komfort)	Port/Monat	17,65
009916	HessenVoice2017 DECT Basisstationen 1-10	Port/Monat	179,41
009917	HessenVoice2017 DECT Basisstationen 11-25	Port/Monat	445,41
009918	HessenVoice2017 DECT Basisstationen 26-50	Port/Monat	1.889,76
009919	HessenVoice2017 DECT Basisstationen 51-100	Port/Monat	2.492,64
009920	HessenVoice2017 SIP-Port ohne Endgerät	Port/Monat	8,88
009921	HessenVoice2017 Analog Port Standard	Port/Monat	18,78
009922	HessenVoice2017 ISDN Port 2 Kanäle	Port/Monat	15,85
009923	HessenVoice2017 VoIP Analog 24	Port/Monat	92,53
009924	HessenVoice2017 VoIP ISDN 24	Port/Monat	199,06
009925	HessenVoice2017 VoIP S2m	Port/Monat	73,90
009926	HessenVoice2017 Port ohne Endgerät	Port/Monat	14,18
009927	HessenVoice2017 Amtskanal zentral - ISDN	Port/Monat	2,18
009928	HessenVoice2017 Amtskanal zentral - SIP	Port/Monat	13,99
009929	HessenVoice2017 Amtskanal dezentral - ISDN	Port/Monat	3,07
009930	HessenVoice2017 Amtskanal dezentral - SIP	Port/Monat	5,01
009931	HessenVoice2017 Vermittlungsplatz (VPL) Standard	Port/Monat	28,16
009932	HessenVoice2017 Vermittlungsplatz (VPL) Komfort	Port/Monat	62,44
009933	HessenVoice2017 Vermittlungsplatz (VPL) Service	Port/Monat	150,49
009934	HessenVoice2017 CTI	Port/Monat	1,95
009935	HessenVoice2017 Dual Ringing	Port/Monat	0,21
009936	HessenVoice2017 FMC-Service	Port/Monat	0,21
009937	HessenVoice2017 Freie Platzwahl	Port/Monat	0,45
009938	HessenVoice2017 Chef-/Sekretariatsfunktion	Port/Monat	0,56
009939	HessenVoice2017 Funktionstasten für IP-Endgeräte	Port/Monat	2,77

LEV-Nr.	Leistungsart	Berechnungseinheit	Entgelte €
009940	HessenVoice2017 Funktionstasten für TDM-Endgeräte	Port/Monat	7,31
009941	HessenVoice2017 manuelle Sprachaufzeichnung	Port/Monat	21,88
009942	HessenVoice2017 Sprachaufzeichnung von Nebenstelle	Port/Monat	192,74
009943	HessenVoice2017 kontinuierliche Sprachaufzeichnung	Port/Monat	23,56
009944	HessenVoice2017 Alarmierung über Telefonendgerät	Port/Monat	5,32
009945	HessenVoice2017 Alarmierung über Taster	Port/Monat	3,71
009946	HessenVoice2017 Call Center Supervisor	Port/Monat	128,98
009947	HessenVoice2017 Call Center Entwickler	Port/Monat	119,02
009948	HessenVoice2017 Call Center Agent	Port/Monat	60,77
009949	HessenVoice2017 Call Center Remote Agent	Port/Monat	72,82
009950	HessenVoice2017 hoher Service Endgeräte	Port/Monat	0,43
009951	HessenVoice2017 sehr hoher Service Endgeräte	Port/Monat	1,34
009952	HessenVoice2017 hoher Service Amts - Kanal	Port/Monat	1,13
009953	HessenVoice2017 sehr hoher Service Amts - Kanal	Port/Monat	2,98
009954	HessenVoice2017 hohe Verfügbarkeit Endgerät	Port/Monat	0,56
009955	HessenVoice2017 sehr hohe Verfügbarkeit Endgerät	Port/Monat	0,62
009956	HessenVoice2017 hohe Verfügbarkeit Amts - Kanal	Port/Monat	1,24
009957	HessenVoice2017 sehr hohe Verfügbarkeit Amts - Kanal	Port/Monat	1,25
009958	HessenVoice2017 UMS Voicebox dezentral	Port/Monat	0,92
009959	HessenVoice2017 UMS Fax dezentral	Port/Monat	0,63
009960	HessenVoice2017 UMS SMS dezentral	Port/Monat	0,57
009961	HessenVoice2017 UMS Voice Mail --> HessenPC	Port/Monat	0,40
009962	HessenVoice2017 UMS Fax --> HessenPC	Port/Monat	0,39
009963	HessenVoice2017 UMS SMS --> HessenPC	Port/Monat	0,33
009964	HessenVoice2017 Ad Hoc Lösung	Port/Monat	1.681,53
009965	HessenVoice2017 TDM Rangieren	Port/Monat	1,22
009966	HessenVoice2017 Hotline Kanalisierung	Port/Monat	0,84
009999	HessenVoice2017 Sonstige Leistungen	Einzelpreis	

2.2.2 Videokonferenz

LEV-Nr.	Leistungsart	Berechnungseinheit	Entgelte €
200040	Videokonferenz: Bereitstellen der zentralen Videokonferenz-Plattform	pro Monat	390,00
200041	Videokonferenz: Bereitstellen eines dedizierten virtuellen Videokonferenzraums mit fester maximaler Teilnehmerzahl	pro festem Teilnehmer/Monat	90,00
200042	Videokonferenz: Anbinden einer Dienststelle an die zentrale Videokonferenz-Plattform	einmalig	624,00
200043	Bereitstellung von Videokonferenz-Endgeräten	Gerät/Monat	Einzelermittlung

2.2.3 HessenConnect (neu)

LEV-Nr.	Leistungsart	Berechnungseinheit	Entgelte €
200050	Nutzung HessenConnect	Pro Anwender und Monat	14,50
200051	Erstbereitstellung Mandant (pro SMTP Domäne)	Einmalig pro SMTP-Domäne	630,00

2.3 Netzprodukte

2.3.1 Wide Area Network (WAN)

LEV-Nr.	Leistungsart	Berechnungseinheit	Entgelte €
009750	MPLS-Systemanschluss 10 Mbit/s	Anschluss/Monat	1.035,00
009706	MPLS-Systemanschluss 50 Mbit/s	Anschluss/Monat	1.565,00
009709	MPLS-Systemanschluss 100 Mbit/s	Anschluss/Monat	1.975,00
009715	MPLS-Systemanschluss 1 Gbit/s	Anschluss/Monat	3.850,00
009751	MPLS-Systemanschluss bis 10 Mbit/s Redundanz	Anschluss/Monat	825,00
009710	MPLS-Systemanschluss 100 Mbit/s Redundanz	Anschluss/Monat	1.260,00
009603	City-Systemanschluss 1 Gbit/s	Anschluss/Monat	1.345,00
009604	City-Systemanschluss 1 Gbit/s Redundanz	Anschluss/Monat	1.105,00
009530	SDSL-4000	Anschluss/Monat	350,00
009531	SDSL-6000	Anschluss/Monat	590,00
009348	ADSL Dial-in (in unterschiedlichen Bandbreiten)	Anschluss/Monat	79,00
009287	VPN-Einwahl über Internet	Einzelplatz pro Anschluss/Monat	9,00

2.3.2 Local Area Network (LAN) und Netzservices

LEV-Nr.	Leistungsart	Berechnungseinheit	Entgelte €
030001	LAN-Port Standort-Klasse: Klein bis 44 LAN-Ports	LAN-Port/Monat	3,45
030002	LAN-Port Standort-Klasse: Mittel bis 180 LAN-Ports	LAN-Port/Monat	2,75
030003	LAN-Port Standort-Klasse: Groß mehr als 180 LAN-Ports	LAN-Port/Monat	2,45
030010	LAN-Port Option Redundanz des Zentral-Switches (am Standort zusätzlich zu Basisentgelt)	LAN-Port/Monat	0,30
030011	LAN-Port Option PoE: Access-Switches mit Power over Ethernet (PoE) (zusätzlich zu Basisentgelt)	PoE-Port/Monat	0,50
030012	LAN-Port Option GA: Access-Switches mit Gigabit-Ports (zusätzlich zu Basisentgelt)	Gigabit-Access-Port /Monat	0,30
030020	LAN-Port Option SLA Standard: Upgrade Servicezeit auf Service-Level-Kategorie Standard (zusätzlich zu Basisentgelt)	LAN-Port am Standort /Monat	0,20
030021	LAN-Port Option SLA Premium: Upgrade Servicezeit auf Service-Level-Kategorie Premium (zusätzlich zu Basisentgelt)	LAN-Port am Standort /Monat	0,90
030030	LAN-Port 20*10G-Switch (ohne SFP)	LAN-Port/Monat	12,10
030031	LAN-Port 40*10G-Switch (ohne SFP)	LAN-Port/Monat	9,45
030040	LAN-Port SFP-10G-SR	LAN-Port/Monat	10,35
030041	LAN-Port SFP-10G-LR	LAN-Port/Monat	28,00
030042	LAN-Port SFP-1G-LX	LAN-Port/Monat	7,40

LEV-Nr.	Leistungsart	Berechnungseinheit	Entgelte €
030001	LAN-Port Standort-Klasse: Klein bis 44 LAN-Ports	LAN-Port/Monat	3,45
030002	LAN-Port Standort-Klasse: Mittel bis 180 LAN-Ports	LAN-Port/Monat	2,75
030003	LAN-Port Standort-Klasse: Groß mehr als 180 LAN-Ports	LAN-Port/Monat	2,45
030010	LAN-Port Option Redundanz des Zentral-Switches (am Standort zusätzlich zu Basisentgelt)	LAN-Port/Monat	0,30
030011	LAN-Port Option PoE: Access-Switche mit Power over Ethernet (PoE) (zusätzlich zu Basisentgelt)	PoE-Port/Monat	0,50
030012	LAN-Port Option GA: Access-Switche mit Gigabit-Ports (zusätzlich zu Basisentgelt)	Gigabit-Access- Port /Monat	0,30
030020	LAN-Port Option SLA Standard: Upgrade Servicezeit auf Service- Level-Kategorie Standard (zusätzlich zu Basisentgelt)	LAN-Port am Standort /Monat	0,20
030021	LAN-Port Option SLA Premium: Upgrade Servicezeit auf Service- Level-Kategorie Premium (zusätzlich zu Basisentgelt)	LAN-Port am Standort /Monat	0,90
030043	LAN-Port SFP-1G-SX	LAN-Port/Monat	2,55
030044	LAN-Port SFP-1G-T	LAN-Port/Monat	2,60
010501	Netzservice Kunden-LAN Service Level Basis	LAN-Port/Monat	1,20
010503	Netzservice Kunden-LAN Service Level Standard	LAN-Port/Monat	1,40
010504	Netzservice Kunden-LAN Service Level Premium	LAN-Port/Monat	2,10

2.3.3 Kundenfirewall

LEV-Nr.	Leistungsart	Berechnungseinheit	Entgelte €
013000	Standard-Firewall	pro Monat	1.980,00
013001	Standard-Firewall: Option Redundanz	pro Monat	480,00
013002	Standard-Firewall: Option 2 LWL-Ports (1 Gbit/s)	Gerät/Monat	100,00
013003	Standard-Firewall: Option 4 LWL-Ports (1 Gbit/s)	Gerät/Monat	120,00
013004	Standard-Firewall: Option IPS (nur bei redundanten Systemen)	pro Monat	730,00
013005	Standard-Firewall: Option 24*7 Incident	Gerät/Monat	240,00
013006	Standard-Firewall: Option Premium Support	Gerät/Monat	100,00
013007	Enterprise-Firewall	pro Monat	3.450,00
013008	Enterprise-Firewall: Option 4 LWL-Ports (1 Gbit/s)	pro Monat	240,00
013009	Enterprise-Firewall: Option 2 LWL-Ports (10 Gbit/s)	pro Monat	520,00
013010	Enterprise-Firewall: Option Premium Support	pro Monat	250,00
013011	DataCenter-Firewall	pro Monat	5.630,00
013012	DataCenter-Firewall: Option 2 LWL-Ports (10 Gbit/s) anstatt 8 LWL-Ports (1 Gbit/s)	pro Monat	40,00
013013	DataCenter-Firewall: Option 4 LWL-Ports (10 Gbit/s) anstatt 8 LWL-Ports (1 Gbit/s)	pro Monat	510,00
013014	DataCenter-Firewall: Option Premium Support	pro Monat	390,00
013015	Enterprise oder DataCenter-Firewall: Option IPS	pro Monat	1.000,00
013016	Enterprise oder DataCenter-Firewall: Option 24*7 Incident	pro Monat	420,00

2.4 Anwendungen

2.4.1 E-Vergabe

LEV-Nr.	Leistungsart	Berechnungseinheit	Entgelte €
600021	E-Vergabe	Buchungskreis/Jahr	Festpreis

2.4.2 Assetmanagement

LEV-Nr.	Leistungsart	Berechnungseinheit	Entgelte €
002101	E-Bestand Buchungskreise mit bis zu 500 Beschäftigten	Buchungskreis/Jahr	25.000,00
002102	E-Bestand Buchungskreise mit 500 - 4.000 Beschäftigten	Buchungskreis/Jahr	50.000,00
002103	E-Bestand Buchungskreise mit mehr als 4.000 Beschäftigten	Buchungskreis/Jahr	Festpreis
002201	Anlageninventur Buchungskreise mit bis zu 500 Beschäftigten	Buchungskreis/Jahr	7.500,00
002202	Anlageninventur Buchungskreise mit 500 - 4.000 Beschäftigten	Buchungskreis/Jahr	15.000,00
002203	Anlageninventur Buchungskreise mit mehr als 4.000 Beschäftigten	Buchungskreis/Jahr	Festpreis

Bei der gemeinsamen Inanspruchnahme der IT-Produkte E-Bestand und Anlageninventur wird ein Preisnachlass in Höhe von 25% gewährt.

2.4.3 E-Bibliothek

LEV-Nr.	Leistungsart	Berechnungseinheit	Entgelte €
600010	E-Bibliothek Verfahrensbetrieb	Buchungskreis/Jahr	1.000,00

2.4.4 Mobilgeräteverwaltung

LEV-Nr.	Leistungsart	Berechnungseinheit	Entgelte €
009228	FISBOX®-Mobilgeräteverwaltung für große Dienststellen (> 500 Beschäftigte)	Dienststelle/Jahr	2.000,00
009229	FISBOX®-Mobilgeräteverwaltung für mittlere Dienststellen (100 - 500 Beschäftigte)	Dienststelle/Jahr	1.000,00
009230	FISBOX®-Mobilgeräteverwaltung für kleine Dienststellen (< 100 Beschäftigte)	Dienststelle/ Jahr	100,00

2.5 Anwendungsplattformen

2.5.1 ARIS-Plattform

LEV-Nr.	Leistungsart	Berechnungseinheit	Entgelte €
002001	ARIS: Hosting einer ARIS-Datenbank	Datenbank/Jahr	3.000,00
002002	ARIS: Softwarepflege Client	Pro Lizenz	Festpreis

2.5.2 E-Learning-Plattform

LEV-Nr.	Leistungsart	Berechnungseinheit	Entgelte €
003500	Hosting E-Learning-Plattform auf Standardinfrastruktur	Plattform/Monat	400,00
003501	Hosting E-Learning-Kurs auf Standardinfrastruktur	pro Kurs	150,00
003502	Einrichtung E-Learning-Plattform oder -Kurs		Festpreis
003503	Erstellung von Kursen oder Modulen		Festpreis

2.5.3 Extranet-Teamraum

LEV-Nr.	Leistungsart	Berechnungseinheit	Entgelte €
010401	Sharepoint Server Extranet-Teamraum bis 1 GB	Teamraum/Jahr	2.500,00
010402	Sharepoint Server Extranet-Teamraum > 1 GB bis 10 GB	Teamraum/Jahr	5.000,00
010403	Sharepoint Server Extranet-Teamraum > 10 GB bis 20 GB	Teamraum/Jahr	10.000,00
010404	Sharepoint Server Extranet-Teamraum > 20 GB bis 50 GB	Teamraum/Jahr	15.000,00

2.5.4 FISBOX®-Cloud

LEV-Nr.	Leistungsart	Berechnungseinheit	Entgelte €
010801	FISBOX®-Cloud für kleine Fachinformationssysteme (FIS) incl. Verfahrensmanagement	FIS/Jahr	24.000,00
010802	FISBOX®-Cloud für mittlere Fachinformationssysteme (FIS) incl. Verfahrensmanagement	FIS/Jahr	66.000,00
010803	FISBOX®-Cloud für große Fachinformationssysteme (FIS) inkl. Verfahrensmanagement	FIS/Jahr	132.000,00

2.6 Sonstige Produkte

2.6.1 Zentraler File-Service

LEV-Nr.	Leistungsart	Berechnungseinheit	Entgelte €
007310	zentraler File Service	GB/Monat	0,80
007320	zentraler File Service mit Außenstellengerät (Mindestabnahme 4,5 TB)	GB/Monat	0,95

2.6.2 HessenDrive

LEV-Nr.	Leistungsart	Berechnungseinheit	Entgelte €
600050	HessenDrive User-Lizenz	User/Monat	4,60
600051	HessenDrive Datenspeicher	GB/Monat	0,80

2.6.3 HessenSecure Bootstick

LEV-Nr.	Leistungsart	Berechnungseinheit	Entgelte €
600030	HessenSecure Bootstick	Stück/Monat	15,00
600031	HessenSecure Bootstick (SX)	Stück/ Monat	18,00

3 Standardleistungen zum Betrieb von Fachverfahren

Die Standardleistungen der HZD zum Betrieb von Fachverfahren sind zusammengefasst in

- RZ-Grundbetrieb
- RZ-Ressourcen
- Verfahrensmanagement.

Standardleistungen zum Betrieb von Fachverfahren sind standardisierte Bausteine zum Betrieb von kundenspezifischen Anwendungen. Sie können nicht einzeln bestellt und in Anspruch genommen werden, sondern sind vielmehr notwendige Bestandteile eines von der HZD zu erstellenden Angebots.

Neben diesen Standardleistungen zum Betrieb von Fachverfahren sind verfahrensspezifische Lizenzkosten, Kosten der Softwarewartung und -pflege und Instandhaltungen Bestandteil des Gesamtentgelts eines IT-Verfahrens.

3.1 RZ-Grundbetrieb

Der RZ-Grundbetrieb eines IT-Verfahrens umfasst die Bereitstellung der IT-Systeme und Großrechnereinheiten, der Rechenzentrumsinfrastruktur sowie der Betriebs- und Komponentenüberwachung für einen sicheren und performanten Betrieb im Rahmen der vereinbarten Servicelevels.

Je nach der Inanspruchnahme im Rahmen des spezifischen IT-Verfahrens errechnet sich der als Fixum ausgeprägte Entgeltbestandteil im Wesentlichen aus dem Verhältnis

- der belegten Höheneinheiten (physikalische Systeme) und Leistungseinheiten (virtuelle Systeme) je Verfahren
- der Anzahl betriebener Kundensysteme je Verfahren.

LEV-Nr.	Leistungsart	Berechnungseinheit	Entgelte €
000001	Basispauschale IT-Verfahren		Einzelermittlung

3.2 RZ-Ressourcen

Die Entgelte der nachfolgenden standardisierten Leistungsbausteine ermitteln sich nach den in der Auftragsvereinbarung für das spezifische IT-Verfahren vereinbarten Mengenkontingen-ten.

LEV-Nr.	Leistungsart	Berechnungseinheit	Entgelte €
007023	Datenspeicherung Basis	GB/Jahr (GB/Monat)	2,40 (0,20)
007020	Datenspeicherung Standard	GB/Jahr (GB/Monat)	4,80 (0,40)
007021	Datenspeicherung Premium	GB/Jahr (GB/Monat)	16,80 (1,40)
007110	Datensicherung und -wiederherstellung	GB/Jahr (GB/Monat)	3,00 (0,25)
007210	Archivspeicher	GB/Jahr (GB/Monat)	5,40 (0,45)
006204	Druck, Kuvertierung und manuelle Nachbearbeitung	1000 Seiten	52,00
019141	Betrieb Datenbank-Plattform Oracle	DB-Instanz/Jahr (DB-Instanz/Monat)	4.560,00 (380,00)
019145	Hessen-Datenbank Plattform Oracle	DB-Instanz/Jahr (DB-Instanz/Monat)	8.160,00 (680,00)
019131	Betrieb Datenbank-Plattform MS SQL Server	DB-Instanz/Jahr (DB-Instanz/Monat)	4.560,00 (380,00)
019135	Hessen-Datenbank MS SQL Server	DB-Instanz/Jahr (DB-Instanz/Monat)	8.160,00 (680,00)
009100	Regelbetrieb von kundenspezifischen Anwendungen über WTS	User/Jahr (User/Monat)	480,00 (40,00)
015020	Betrieb Web-Server	IT-System/Jahr (IT-System/Monat)	3.600,00 (300,00)

3.3 Verfahrensmanagement

Das Verfahrensmanagement umfasst sowohl Personalleistungen der HZD als auch Fremdleistungen, die unmittelbar zum Betrieb des spezifischen IT-Verfahrens eingesetzt werden. Der als Fixum ausgeprägte Entgeltbestandteil bei Bestandsverfahren errechnet sich nach dem realisierten Personaleinsatz auf der Grundlage des vereinbarten Leistungsumfangs.

Unterjährige Veränderungen des Leistungsumfangs und neue IT-Verfahren ermitteln sich auf der Grundlage nachfolgender Tarife:

LEV-Nr.	Leistungsart	Berechnungseinheit	Entgelte €
000002	Personalleistung Verfahrensmanagement	Stunde	94,00