

255000

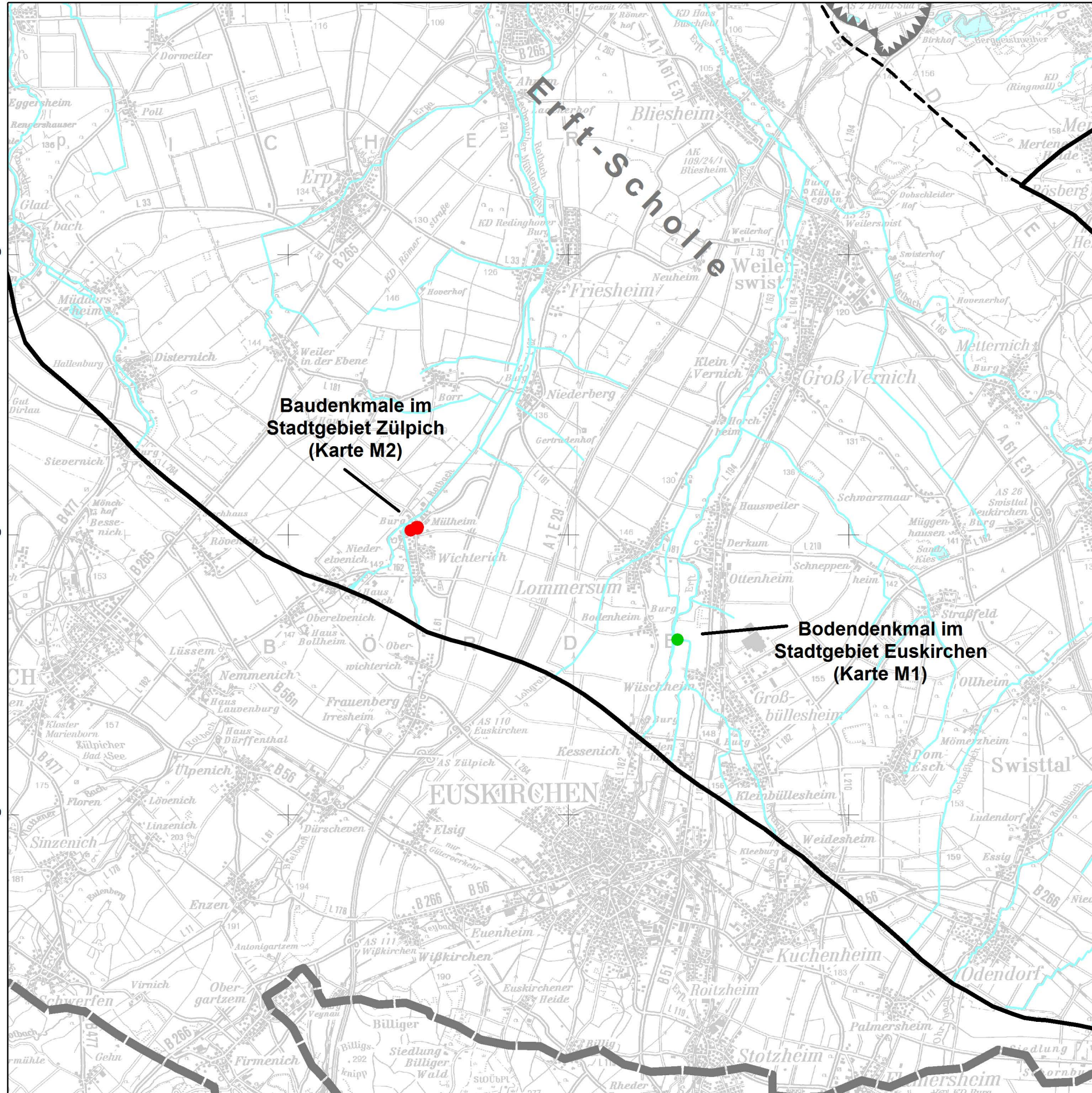
2555000

2560000

5625000

5620000





5615000



**Baudenkmale im
Stadtgebiet Zülpich
(Karte M2)**

**Bodendenkmal im
Stadtgebiet Euskirchen
(Karte M1)**

Legende

-  Abgrenzung des Untersuchungsraumes
-  Grenze Kölner Scholle / Erft-Scholle
-  Festgesteinsrand
-  Begrenzung eines Abbaufeldes



RWE Power
Wasserwirtschaftliche
Planung und Genehmigung

**Verlängerung der wasserrechtlichen Erlaubnis
zur Fortsetzung der Entnahme und Ableitung
von Grundwasser
für die Entwässerung des Tagebaus Hambach**
Übersicht
Potentiell beeinflusste
Bau- und Bodendenkmale im Untersuchungsraum

Bearbeitet :	MM / Sm	03/2018	Maßstab :	1 : 75 000
Nachtrag :		/	Zeichnung Nr. :	
G: Rahmenplanung/Hambach/Suempfungswasserrechte/2018_WR-Hambach_Verlängerung-Antrag/Arbeitsverzeichnis/Schmidt/WR_Hambach.gws			Karte M	

© Geobasisdaten: Land NRW, Bonn + © RWE Power AG
© Topografische Dienst Kadaster, Nederland, Emmen

© Zeichnungsinhalt: © RWE Power AG
Diese Unterlage darf nur mit vorheriger Zustimmung der RWE Power AG an Dritte weitergegeben, verbreitet, durch Bild- oder sonstige Informationsträger wiedergegeben oder vervielfältigt werden. Sie enthält Betriebs-/Geschäftsgeheimnisse sowie geistiges Eigentum der RWE Power AG im Sinne des UIG. Alle Nutzungs- und Verwertungsrechte liegen bei der RWE Power AG.