



Hanse- und Universitätsstadt  
**ROSTOCK**

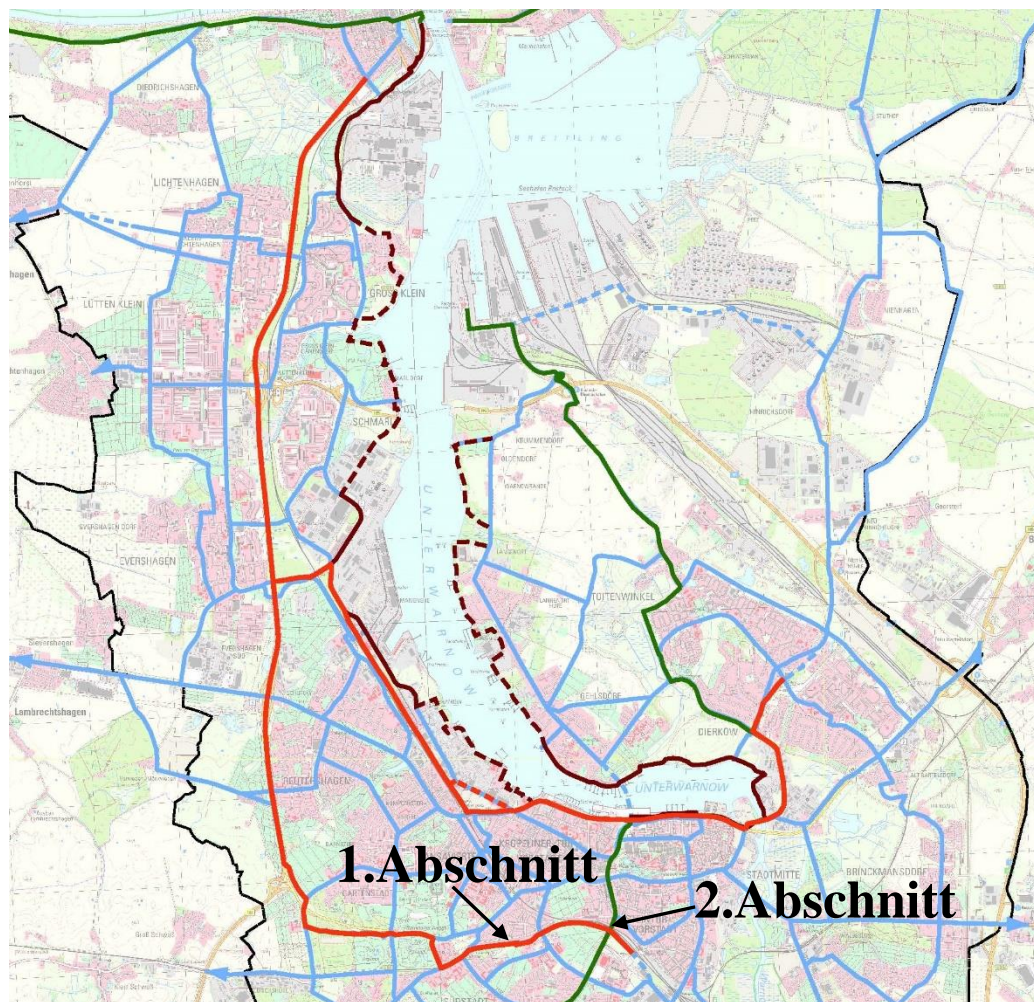
## Radschnellweg zwischen Erich-Schlesinger-Straße und Hauptbahnhof in Rostock





Hanse- und Universitätsstadt  
**ROSTOCK**

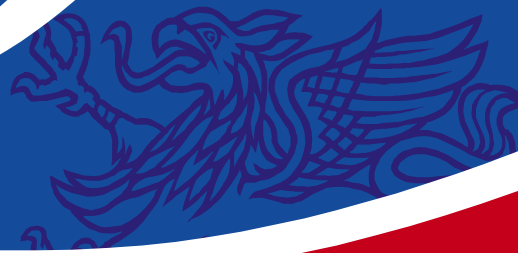
## Radschnellweg zwischen Erich-Schlesinger-Straße und Hauptbahnhof in Rostock



### Radwegenetz Rostock (Auszug)

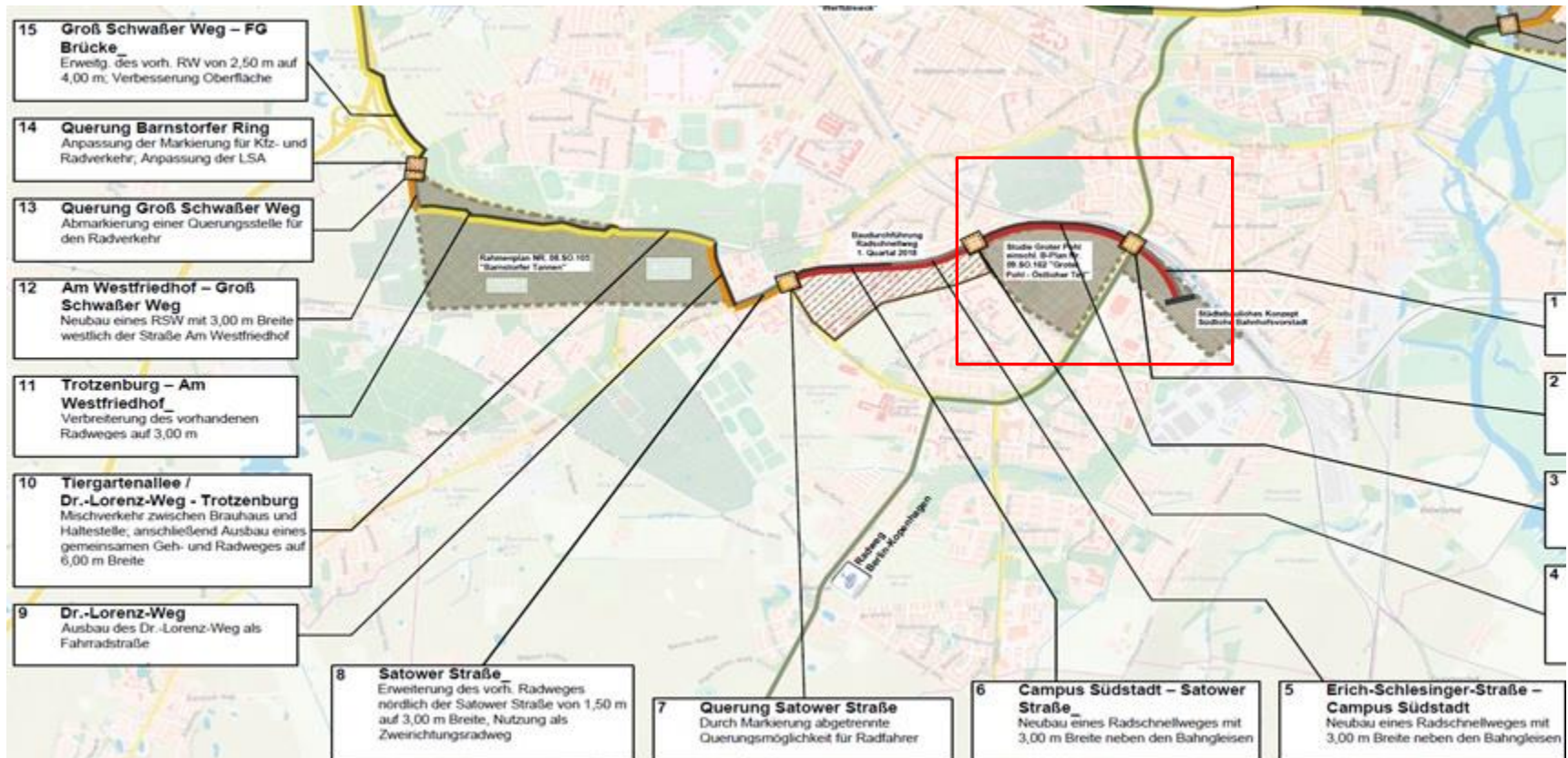
Radschnellweg besteht aus  
zwei Haupttrassen

1. Ausbauabschnitt Satower Straße bis E.-Schlesinger-Straße, Realisierung 2019/2020
2. Ausbauabschnitt E.-Schlesinger-Straße bis Hauptbahnhof, Realisierung ab ca. 2023



Hanse- und Universitätsstadt  
**ROSTOCK**

## Radschnellweg zwischen Erich-Schlesinger-Straße und Hauptbahnhof in Rostock



### Auszug „Aktionsplan Radschnellwegkonzept



Hanse- und Universitätsstadt  
**ROSTOCK**

## **Radschnellweg zwischen Erich-Schlesinger-Straße und Hauptbahnhof in Rostock**

- **Wegelängen die mit Fahrrädern zurückgelegt werden können, sollen vergrößert werden.**
- **dadurch Verringerung des PKW-Verkehrs um 2% möglich**
- **Reisegeschwindigkeiten von mind. 20 km/h**
- **unter Berücksichtigung der Zeitverluste an Knotenpunkten Trassierung mit mind. 30 km/h**
- **maximale Zeitverluste durch Anhalten und Warten von 15 s (außerorts) / 30 s (innerorts) je km**
- **gestreckte Linienführung**
- **Steigungsarmut**
- **Beleuchtung**
- **Regelmäßige Reinigung und Winterdienst**

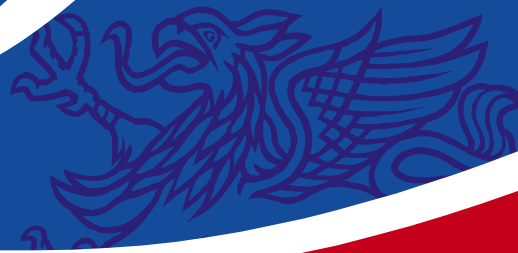
## **Merkmale Radschnellweg**



## **Radschnellweg zwischen Erich-Schlesinger-Straße und Hauptbahnhof in Rostock**

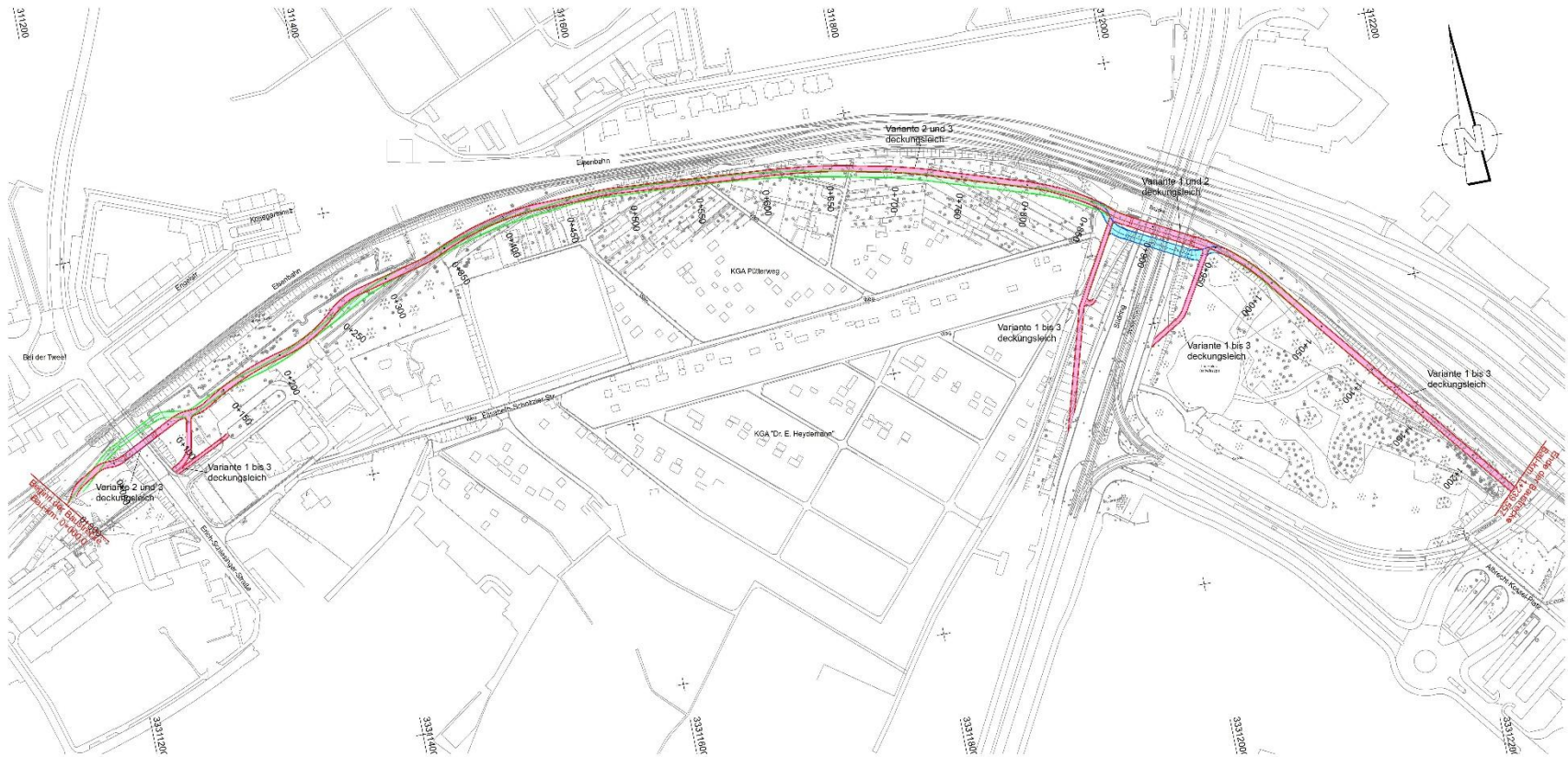
- **Nach (RIN) überregionale Verbindungstufe innerhalb bebauter Gebiete  
Kategorie IR II (innergemeindliche Radschnellverbindung)**
- **Grundlage Empfehlungen für Radverkehrsanlagen (ERA)**
- **Geschwindigkeit 30 km/h**

| <b>Parameter</b>        | <b>Grenzwert gemäß ERA</b>   |
|-------------------------|------------------------------|
| Kurvenmindestradius     | 20 m                         |
| Höchstlängsneigung      | 6 % auf 65 m<br>5% auf 120 m |
| Kuppenmindesthalbmesser | 80 m                         |
| Wannenmindesthalbmesser | 50 m                         |

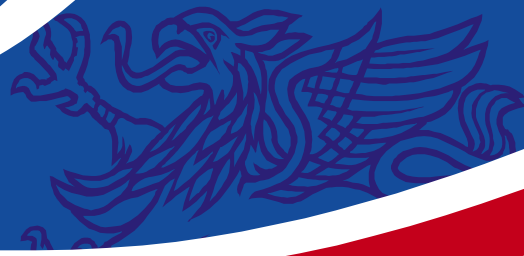


Hanse- und Universitätsstadt  
**ROSTOCK**

# Radschnellweg zwischen Erich-Schlesinger-Straße und Hauptbahnhof in Rostock

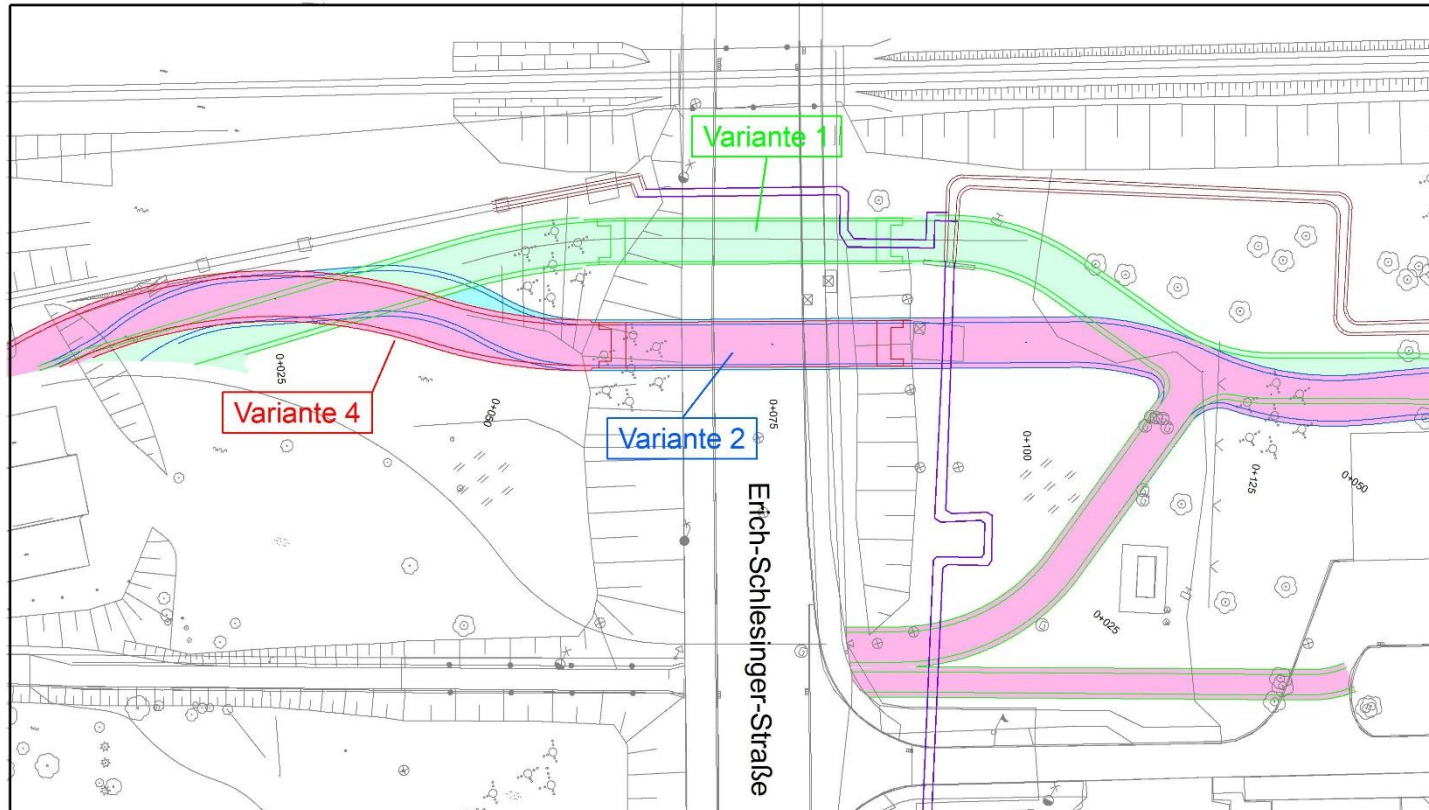


## Variantenübersicht

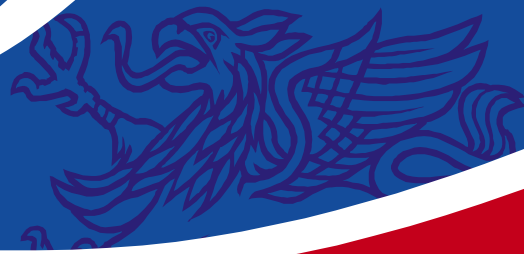


Hanse- und Universitätsstadt  
**ROSTOCK**

## Radschnellweg zwischen Erich-Schlesinger-Straße und Hauptbahnhof in Rostock

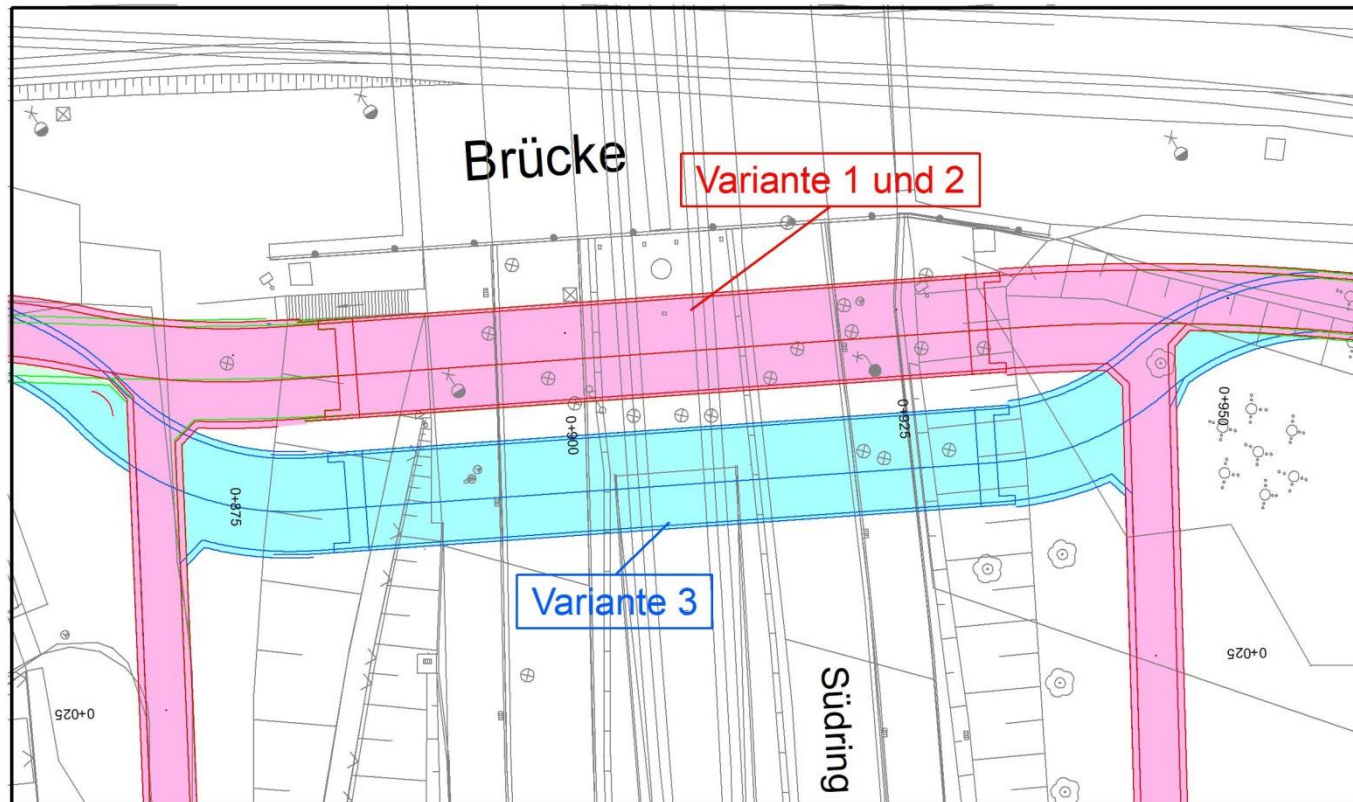


### Varianten Kreuzung Erich-Schlesinger-Straße



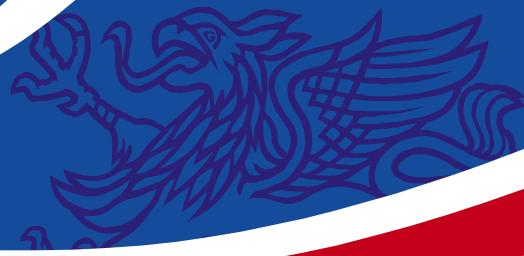
Hanse- und Universitätsstadt  
**ROSTOCK**

## Radschnellweg zwischen Erich-Schlesinger-Straße und Hauptbahnhof in Rostock



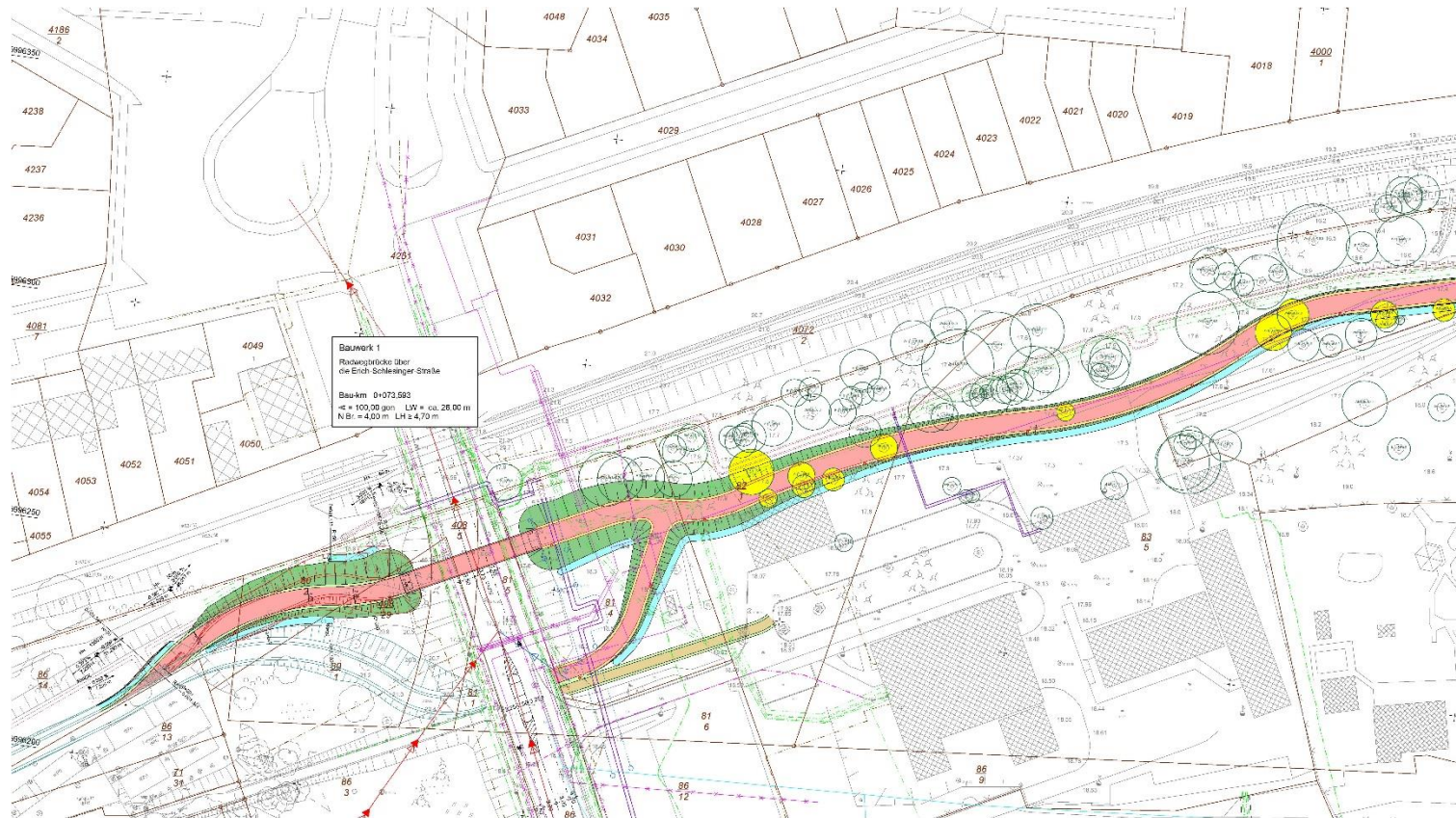
### Varianten Kreuzung Südring





Hanse- und Universitätsstadt  
**ROSTOCK**

## Radschnellweg zwischen Erich-Schlesinger-Straße und Hauptbahnhof in Rostock



**Vorzugsvariante**

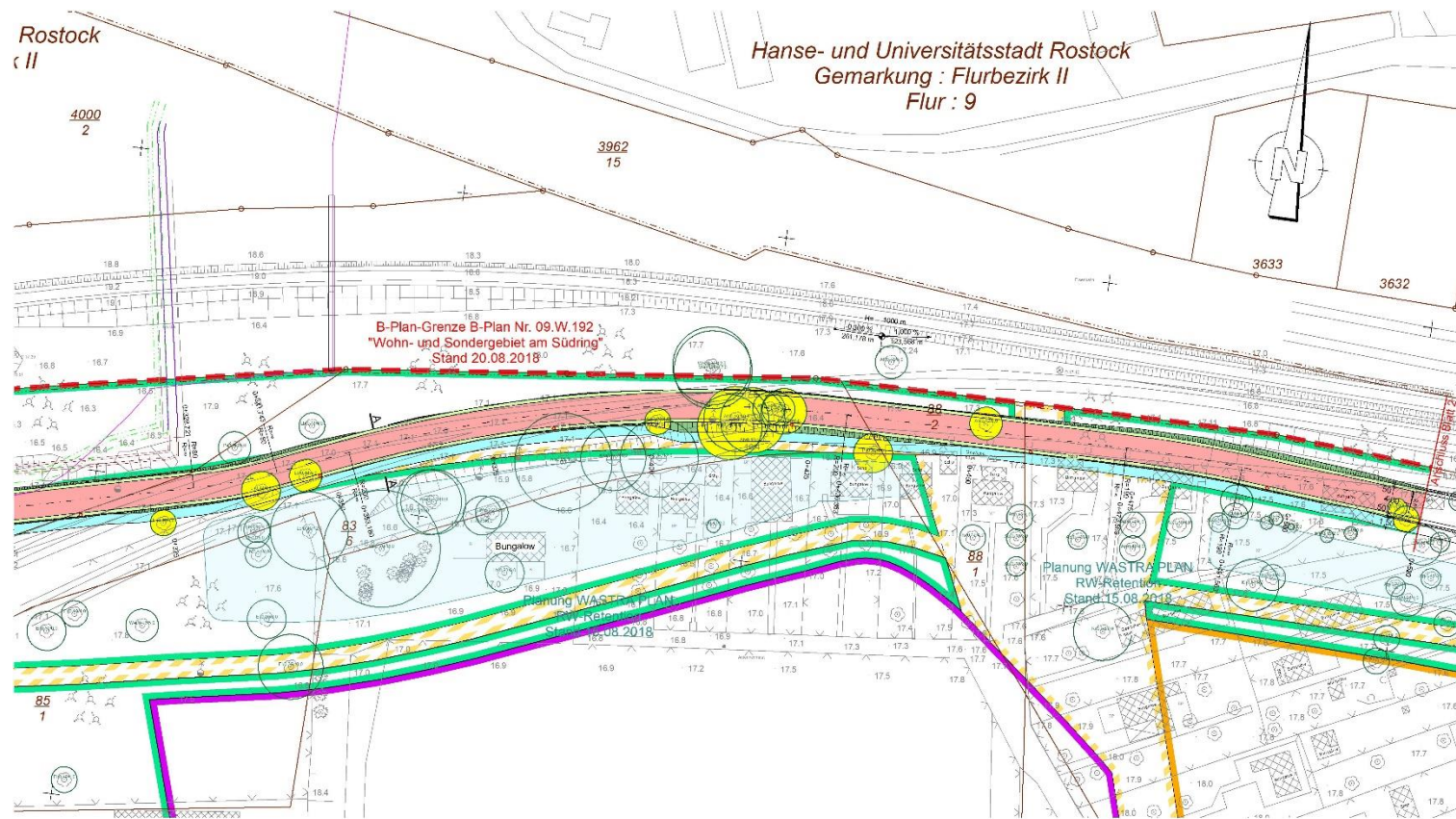
9

Hanse- und Universitätsstadt Rostock



Hanse- und Universitätsstadt  
**ROSTOCK**

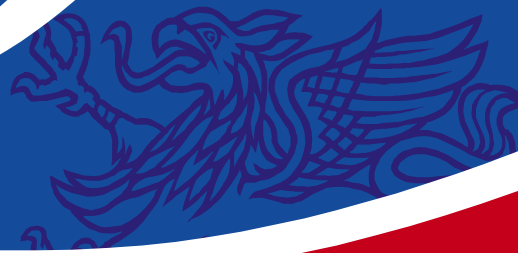
## Radschnellweg zwischen Erich-Schlesinger-Straße und Hauptbahnhof in Rostock



### Vorzugsvariante

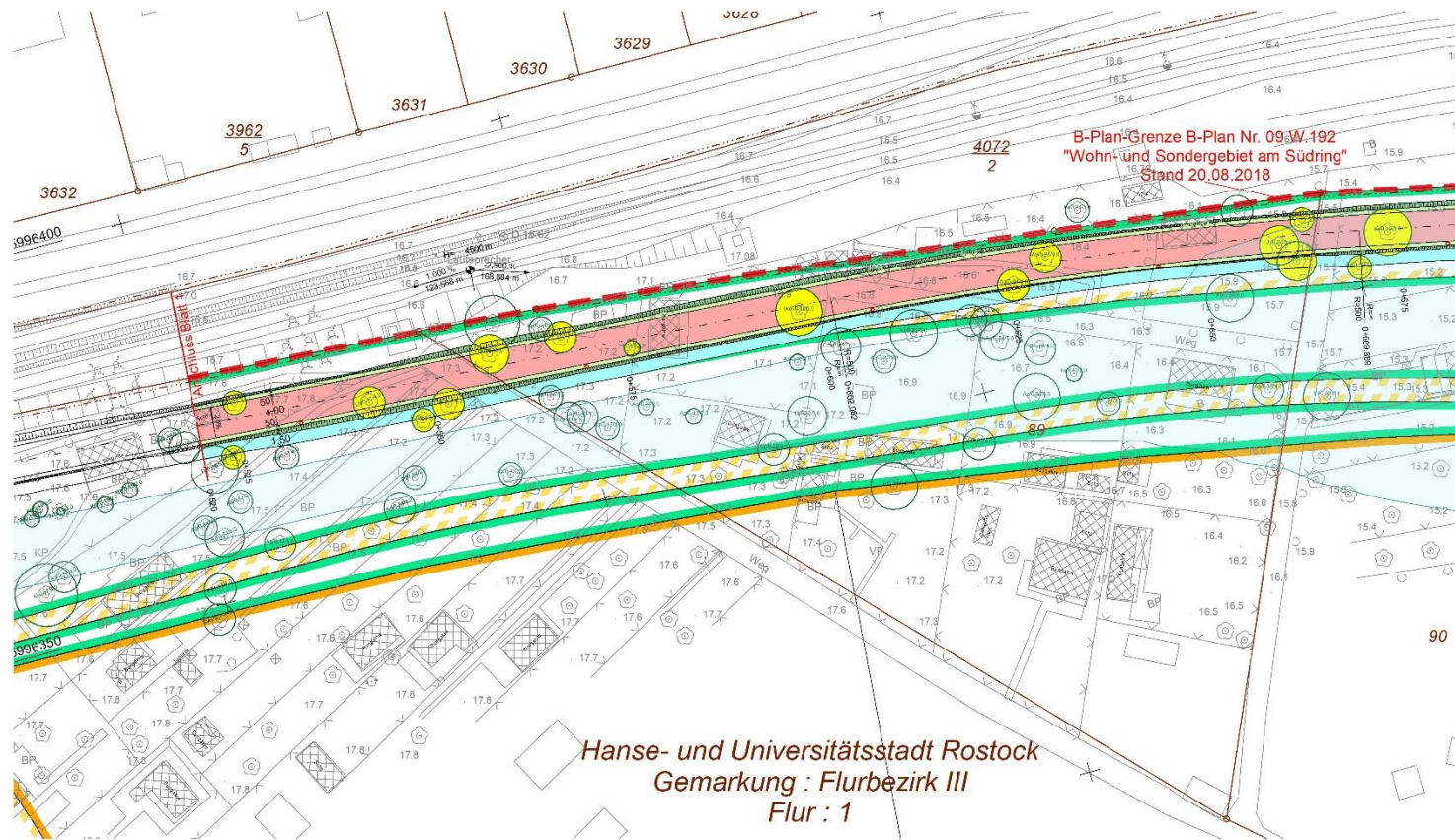
10

Hanse- und Universitätsstadt Rostock



Hanse- und Universitätsstadt  
**ROSTOCK**

## Radschnellweg zwischen Erich-Schlesinger-Straße und Hauptbahnhof in Rostock



Hanse- und Universitätsstadt Rostock  
Gemarkung : Flurbezirk III  
Flur : 1

**Vorzugsvariante**

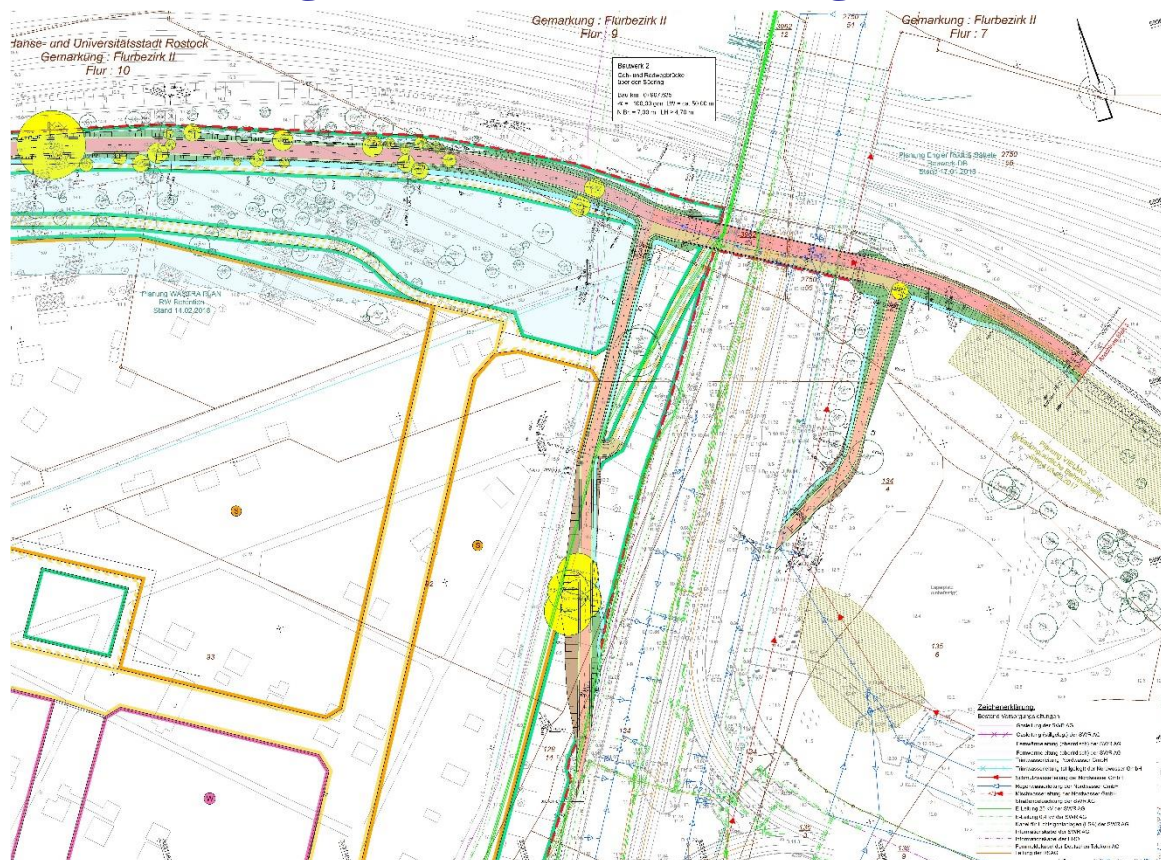
11

Hanse- und Universitätsstadt Rostock



Hanse- und Universitätsstadt  
**ROSTOCK**

## Radschnellweg zwischen Erich-Schlesinger-Straße und Hauptbahnhof in Rostock



### Vorzugsvariante

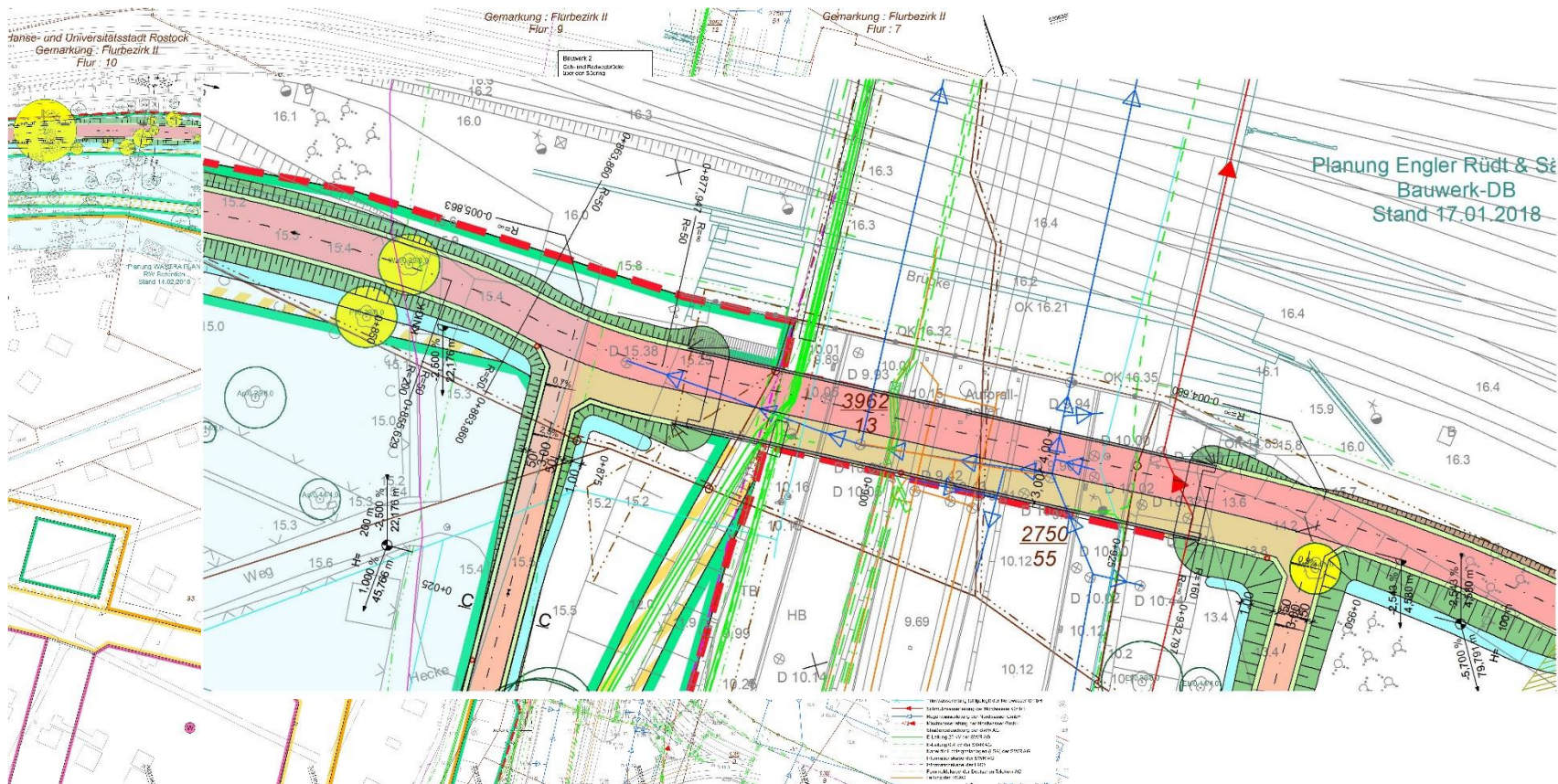
12

Hanse- und Universitätsstadt Rostock



Hanse- und Universitätsstadt  
**ROSTOCK**

# Radschnellweg zwischen Erich-Schlesinger-Straße und Hauptbahnhof in Rostock



## Vorzugsvariante

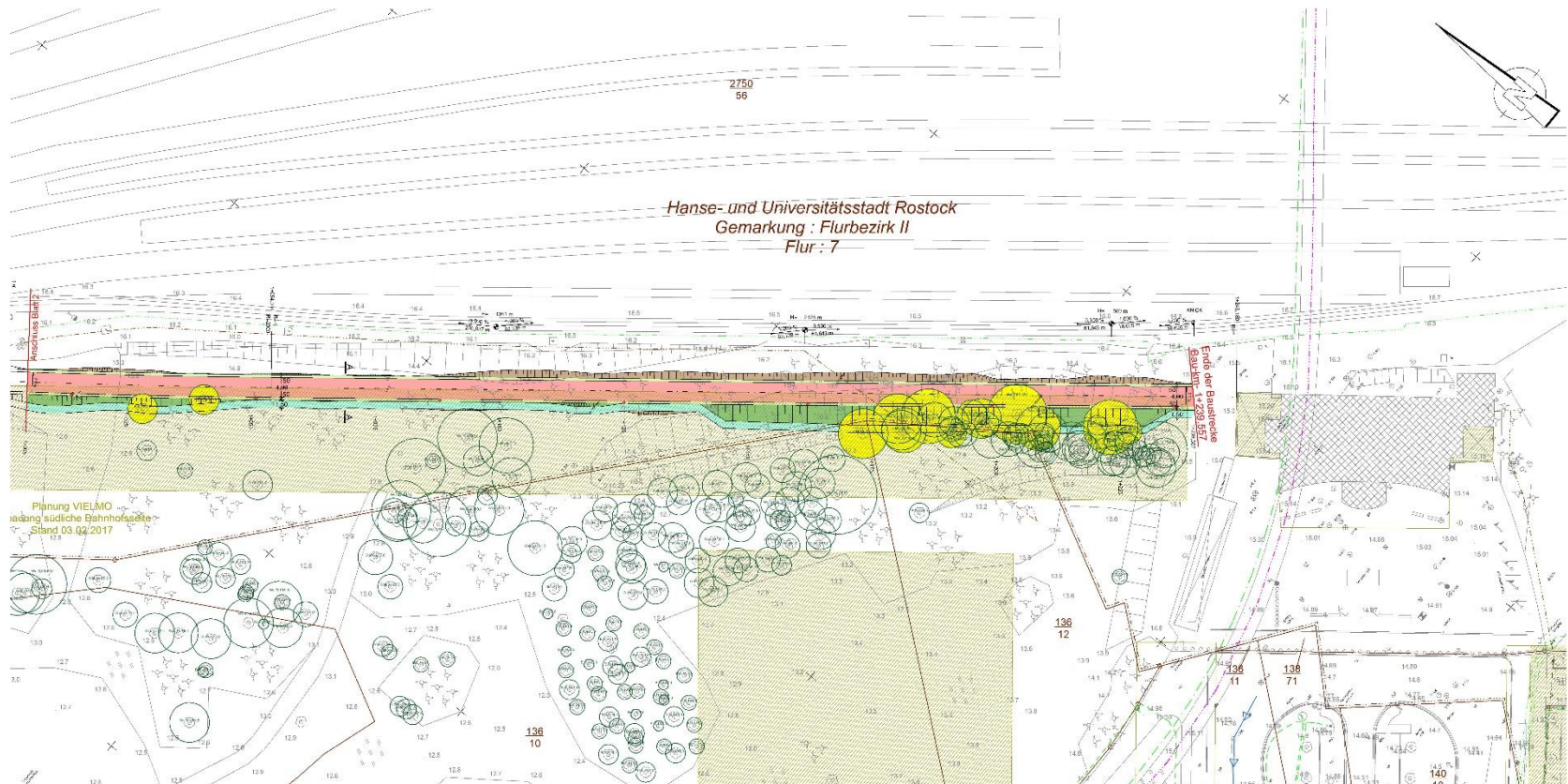
13

Hanse- und Universitätsstadt Rostock



Hanse- und Universitätsstadt  
**ROSTOCK**

## Radschnellweg zwischen Erich-Schlesinger-Straße und Hauptbahnhof in Rostock



**Vorzugsvariante**

14

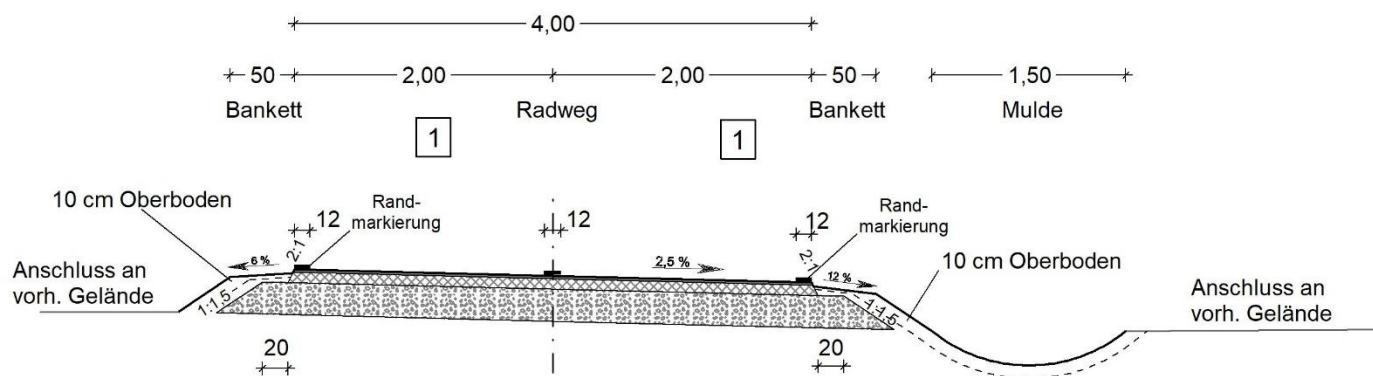
Hanse- und Universitätsstadt Rostock



Hanse- und Universitätsstadt  
**ROSTOCK**

## Radschnellweg zwischen Erich-Schlesinger-Straße und Hauptbahnhof in Rostock

### Schnitt A-A



### Regelquerschnitt A - A

15

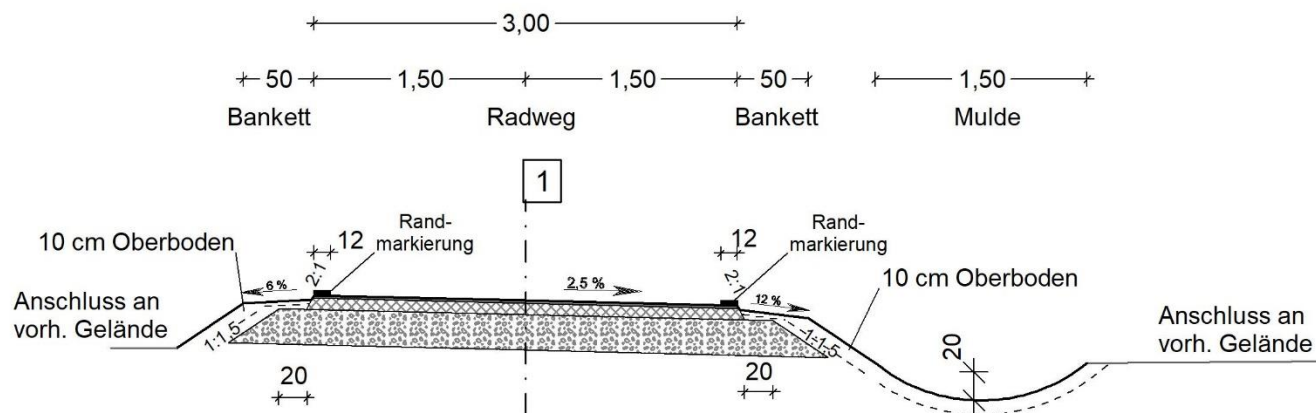
Hanse- und Universitätsstadt Rostock



Hanse- und Universitätsstadt  
**ROSTOCK**

## Radschnellweg zwischen Erich-Schlesinger-Straße und Hauptbahnhof in Rostock

### Schnitt B-B



### Regelquerschnitt B - B

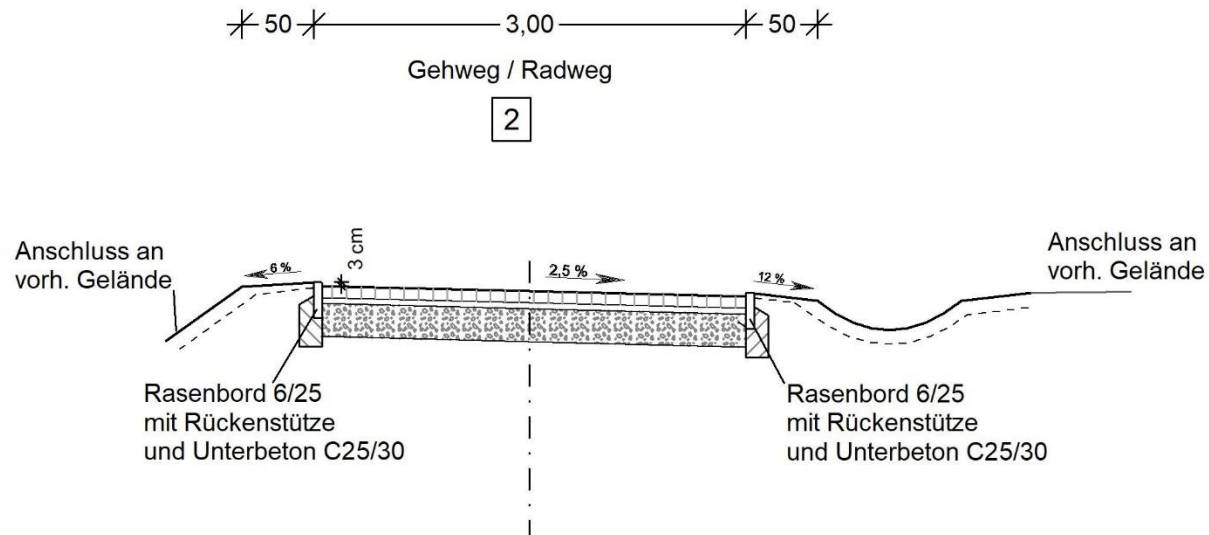




Hanse- und Universitätsstadt  
**ROSTOCK**

## Radschnellweg zwischen Erich-Schlesinger-Straße und Hauptbahnhof in Rostock

### Schnitt C-C



### Regelquerschnitt C - C

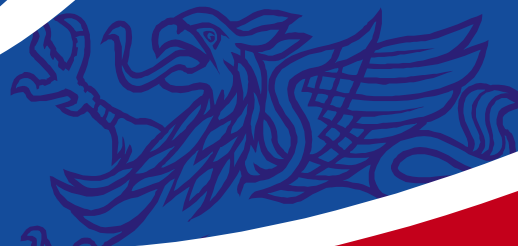


Hanse- und Universitätsstadt  
**ROSTOCK**

## **Radschnellweg zwischen Erich-Schlesinger-Straße und Hauptbahnhof in Rostock**

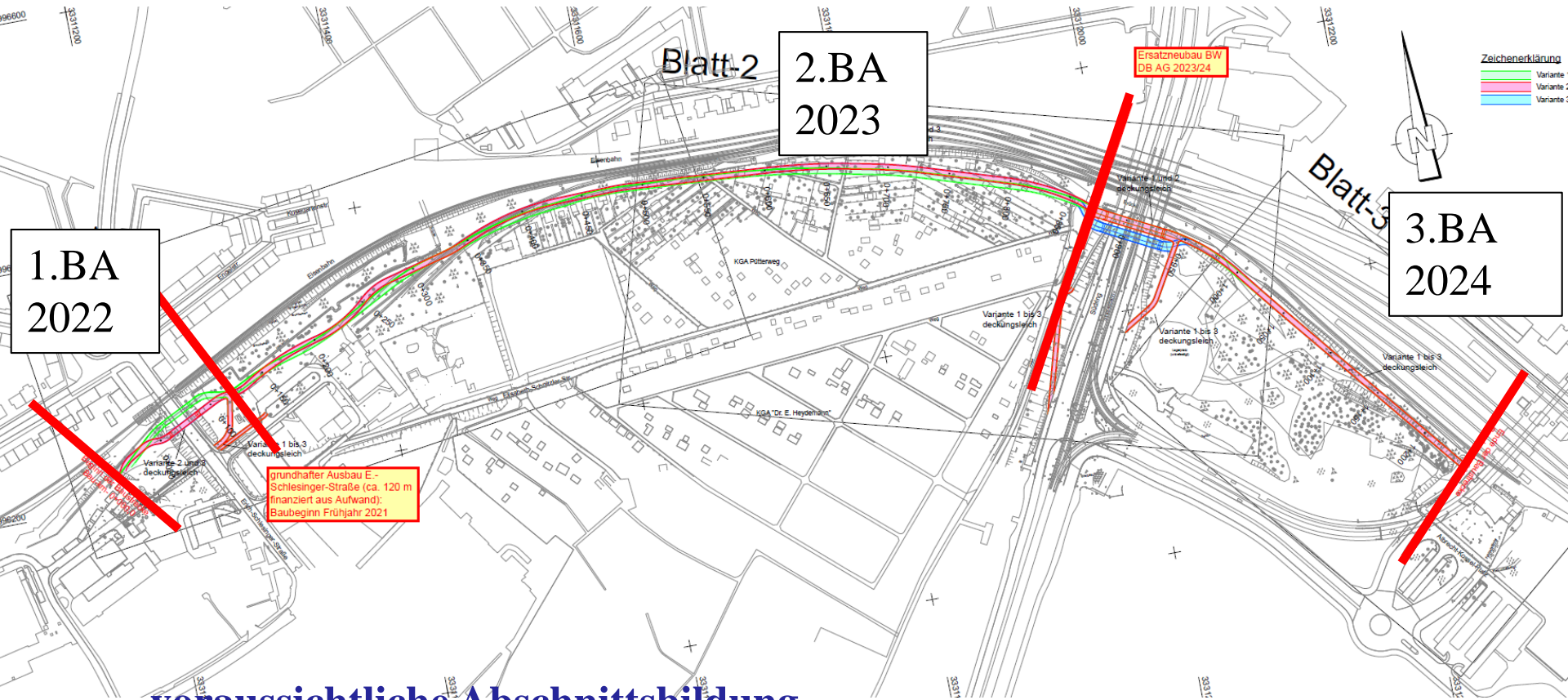
### **aktueller Projektstand und Ausblick auf nächste Projektschritte:**

- **Vorplanung ist abgeschlossen, Beauftragung Planungsleistungen für Bauwerk 1 (Überführung E.-Schlesinger-Straße), Leistungsphasen 1-7 im Sommer 2019**
- **Durch Planungsmaßnahmen der DB sind noch Optimierungen im Bereich des B-Planes notwendig, geringfügige Trassenverschiebung**
- **notwendiger Grunderwerb von der DB wird derzeit geklärt**
- **Umverlegung Fernwärmeleitung vorbereiten und planen**
- **Beauftragung der weiteren Planungsleistungen für die Radwegstrecke und das Bauwerk 2 (Überführung Südring) ab 2020**
- **Beginn der Umsetzung mit dem Bauwerk 1 in 2022**



Hanse- und Universitätsstadt  
**ROSTOCK**

# Radschnellweg zwischen Erich-Schlesinger-Straße und Hauptbahnhof in Rostock



**voraussichtliche Abschnittsbildung**