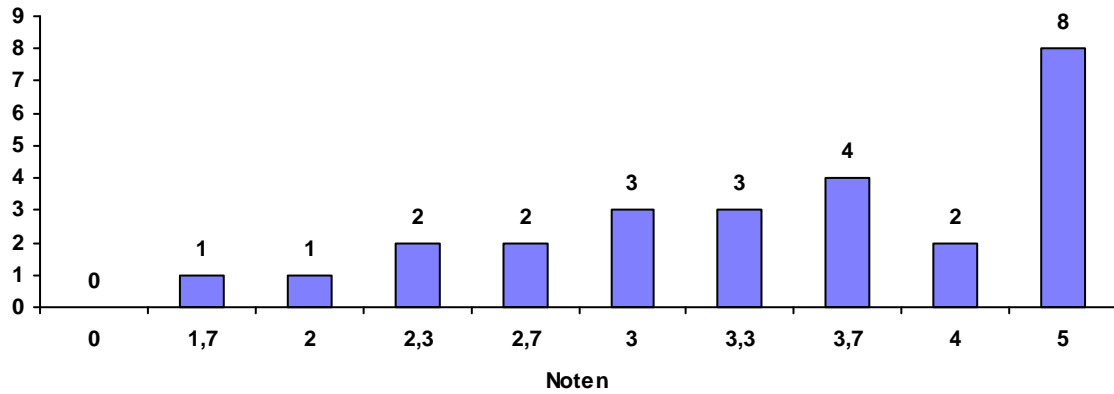


Wintersemester 2014/15

Studiengang Medien, IT & Management

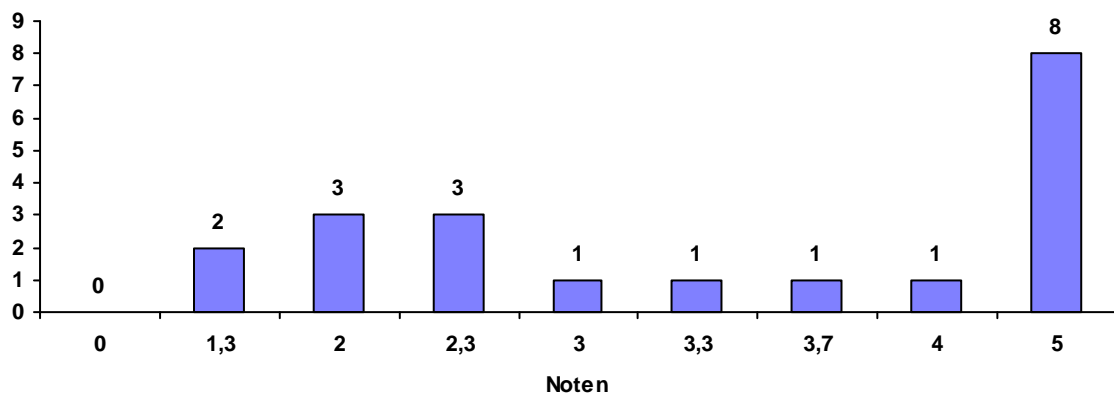
Stg/Prüfungsnr. A19 1101 Grundlagen Medienökonomie

Anzahl **Notendurchschnitt** **Durchfallquote**
26 **3,7** **30,77 %**



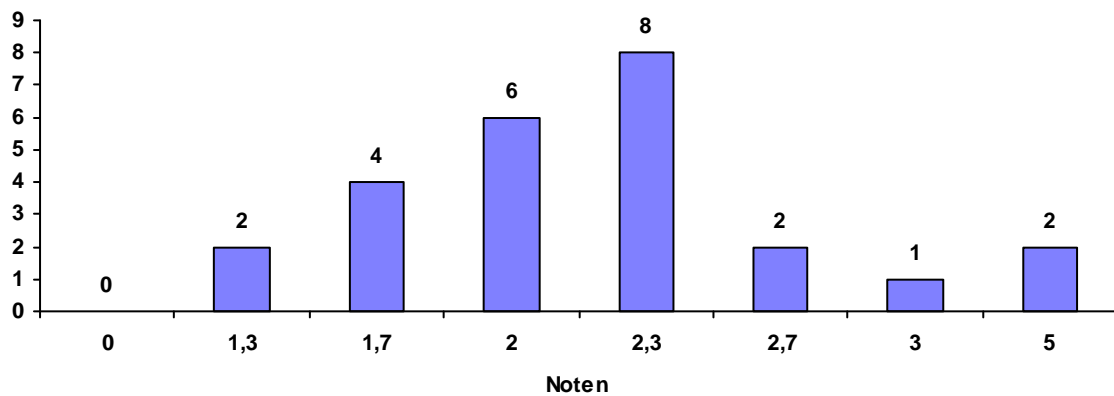
Stg/Prüfungsnr. A19 1102 Mathematik / Statistik

Anzahl **Notendurchschnitt** **Durchfallquote**
19 **3,4** **42,11 %**



Stg/Prüfungsnr. A19 1103 Grundlagen IT

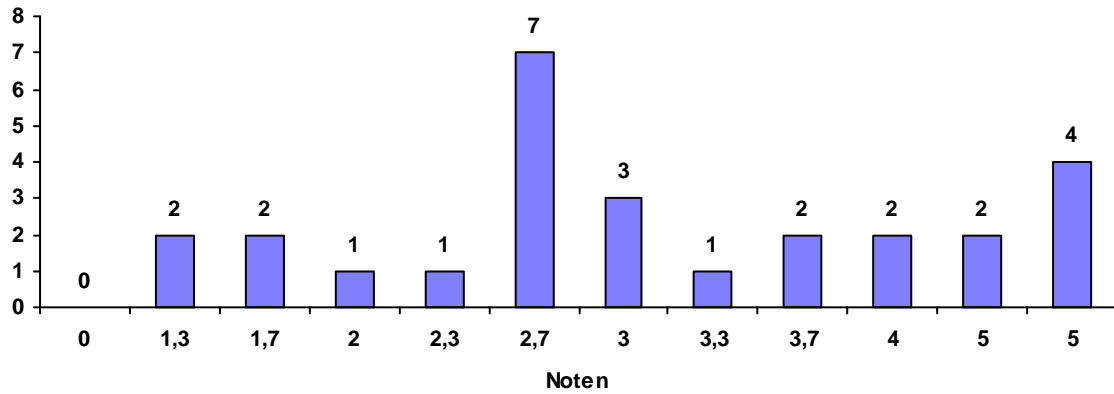
Anzahl **Notendurchschnitt** **Durchfallquote**
25 **2,3** **8,00 %**



Wintersemester 2014/15

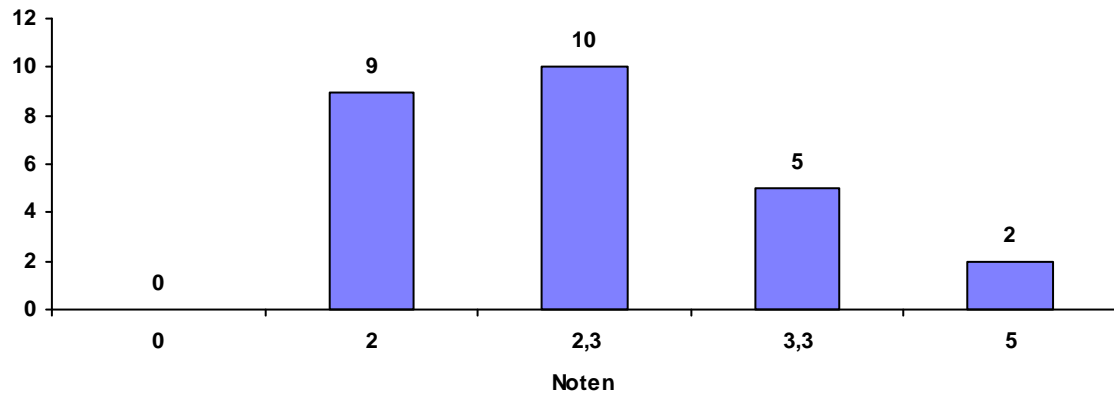
Stg/Prüfungsnr. A19 1104 Programmierung

Anzahl **Notendurchschnitt** **Durchfallquote**
27 **3,2** **22,22 %**



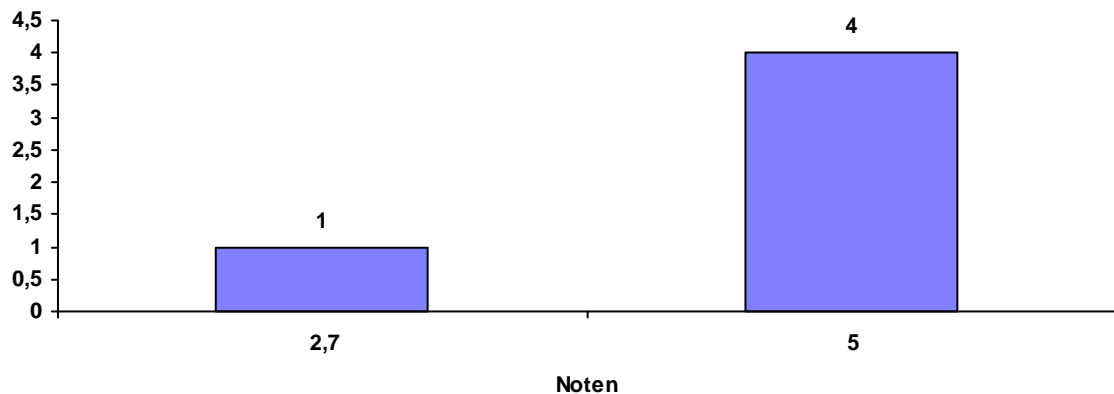
Stg/Prüfungsnr. A19 1106 Methodik / Systematik / Präsentation

Anzahl **Notendurchschnitt** **Durchfallquote**
26 **2,6** **7,69 %**



Stg/Prüfungsnr. A19 1201 Journalistische Grundlagen

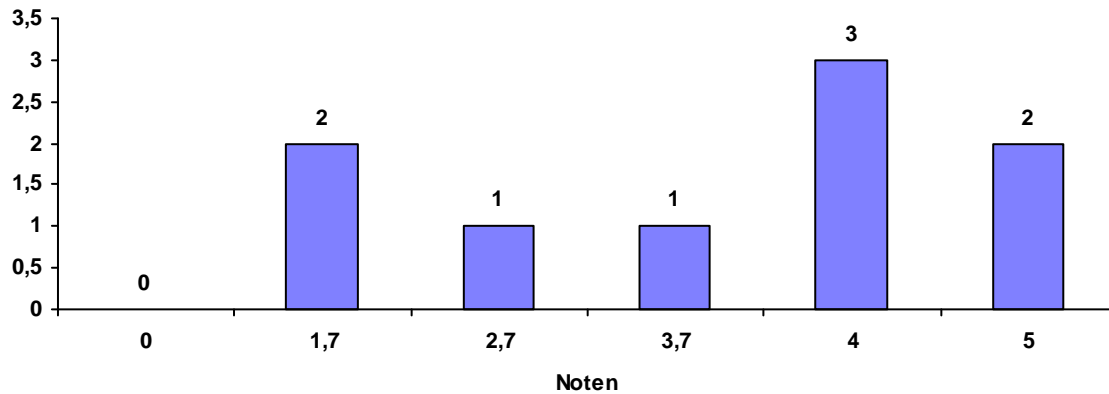
Anzahl **Notendurchschnitt** **Durchfallquote**
5 **4,5** **80,00 %**



Wintersemester 2014/15

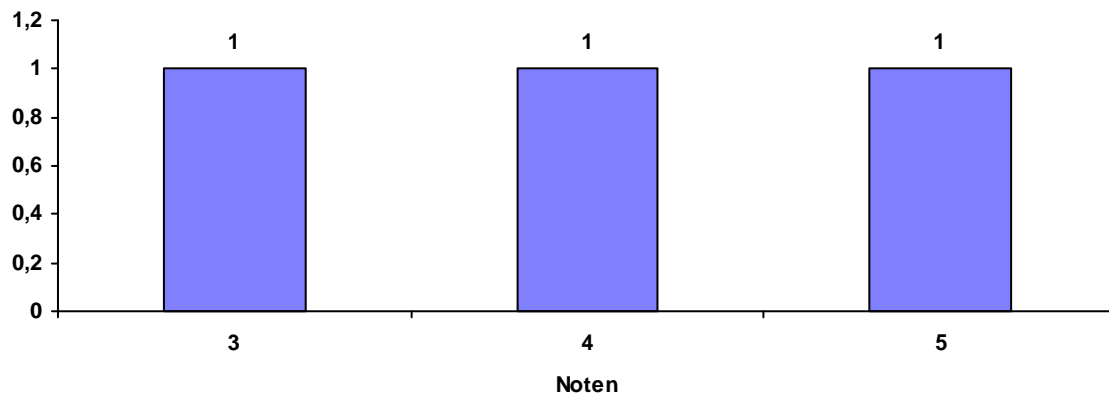
Stg/Prüfungsnr. A19 1202 Englisch

Anzahl **Notendurchschnitt** **Durchfallquote**
8 **3,6** **25,00 %**



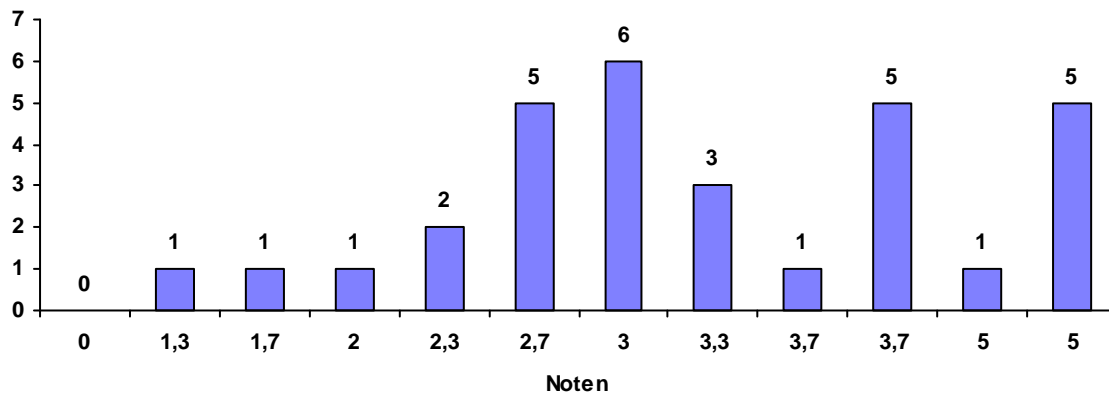
Stg/Prüfungsnr. A19 1204 Web-Programmierung

Anzahl **Notendurchschnitt** **Durchfallquote**
3 **4,0** **33,33 %**



Stg/Prüfungsnr. A19 1301 Rechnungswesen

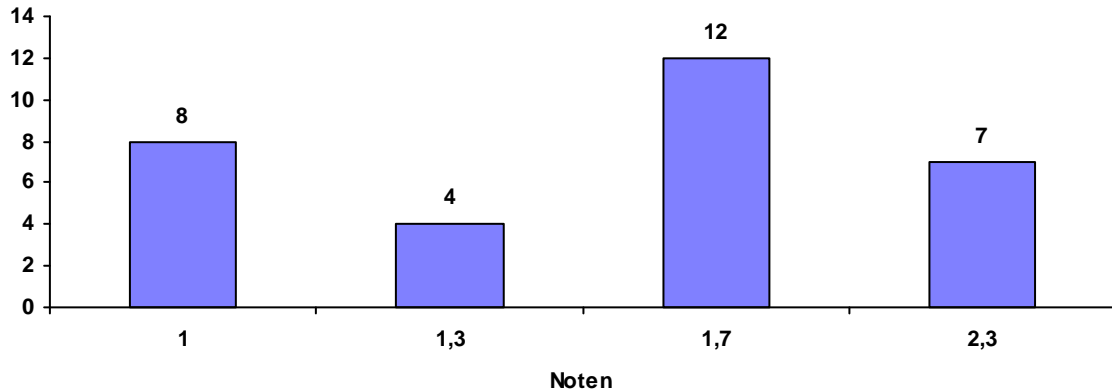
Anzahl **Notendurchschnitt** **Durchfallquote**
30 **3,3** **20,00 %**



Wintersemester 2014/15

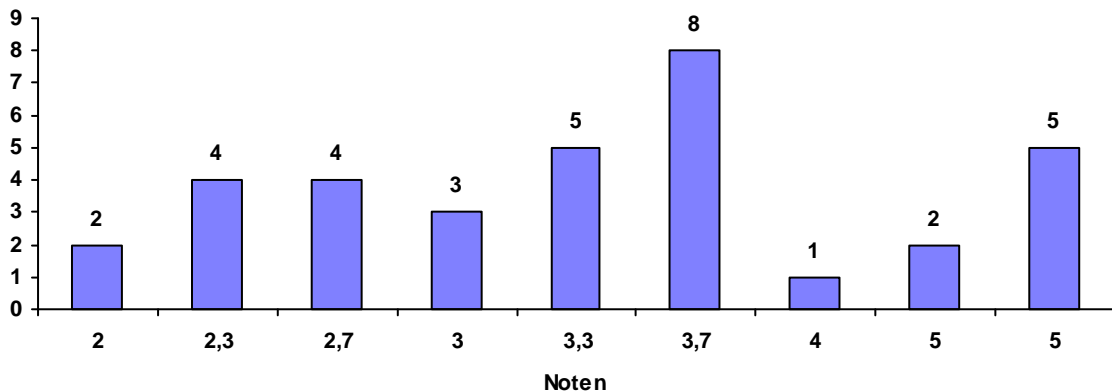
Stg/Prüfungsnr. A19 1302 Medientechnik II (Bild, Licht, Ton)

Anzahl **Notendurchschnitt** **Durchfallquote**
31 **1,6** **0 %**



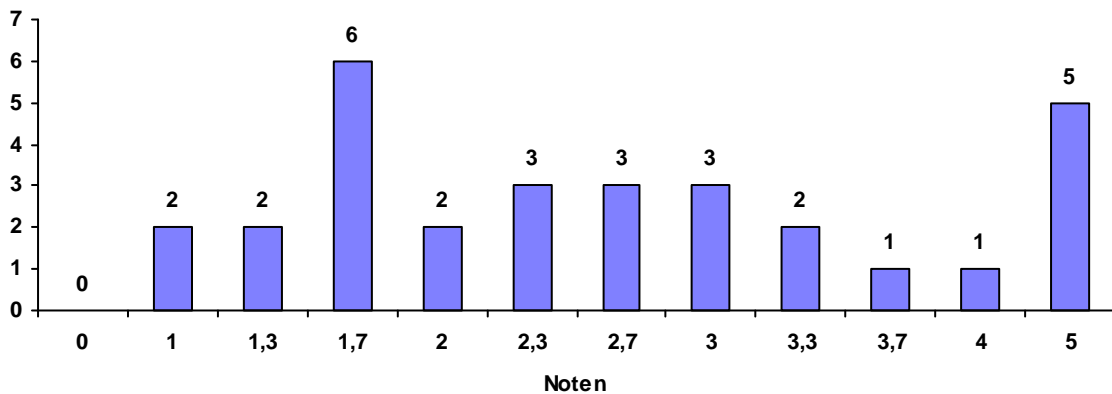
Stg/Prüfungsnr. A19 1303 Geschäftsprozessmanagement

Anzahl **Notendurchschnitt** **Durchfallquote**
34 **3,5** **20,59 %**



Stg/Prüfungsnr. A19 1304 Software Engineering

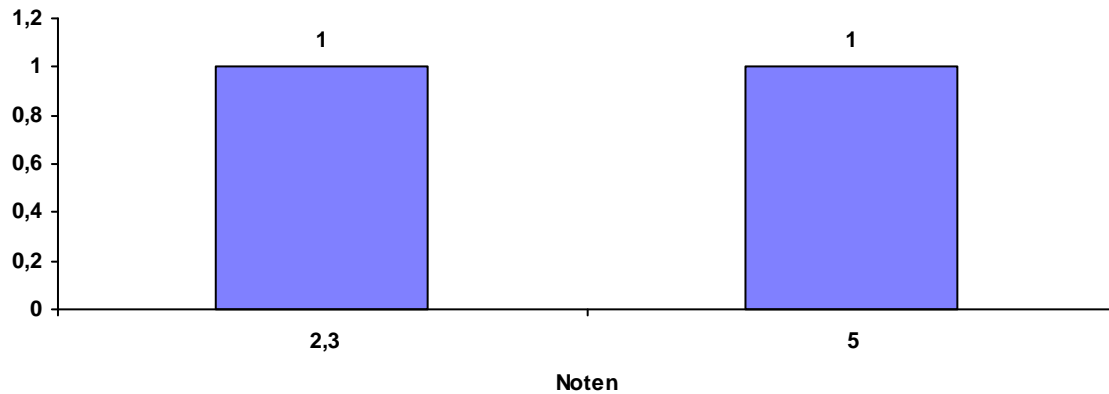
Anzahl **Notendurchschnitt** **Durchfallquote**
30 **2,7** **16,67 %**



Wintersemester 2014/15

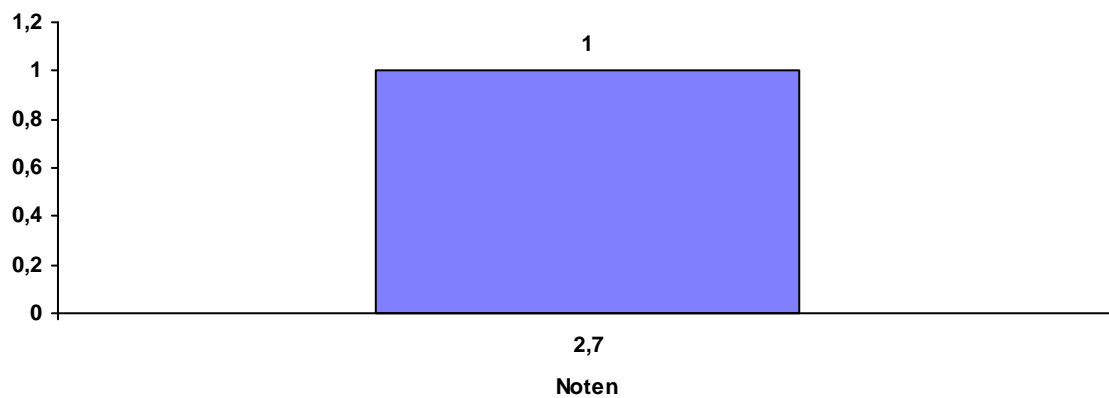
Stg/Prüfungsnr. A19 1401 Investition & Finanzierung

Anzahl **Notendurchschnitt** **Durchfallquote**
2 **3,7** **50,00 %**



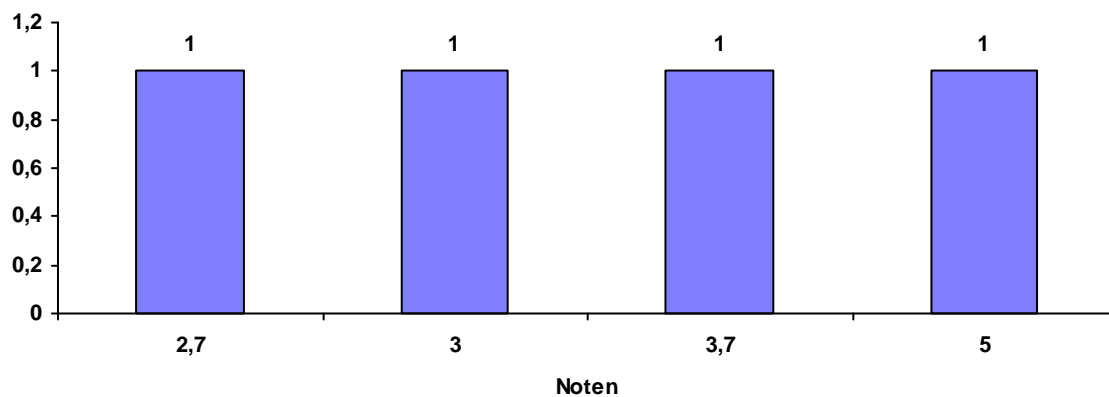
Stg/Prüfungsnr. A19 1402 Mediensysteme I

Anzahl **Notendurchschnitt** **Durchfallquote**
1 **2,7** **0 %**



Stg/Prüfungsnr. A19 1403 Medienrecht

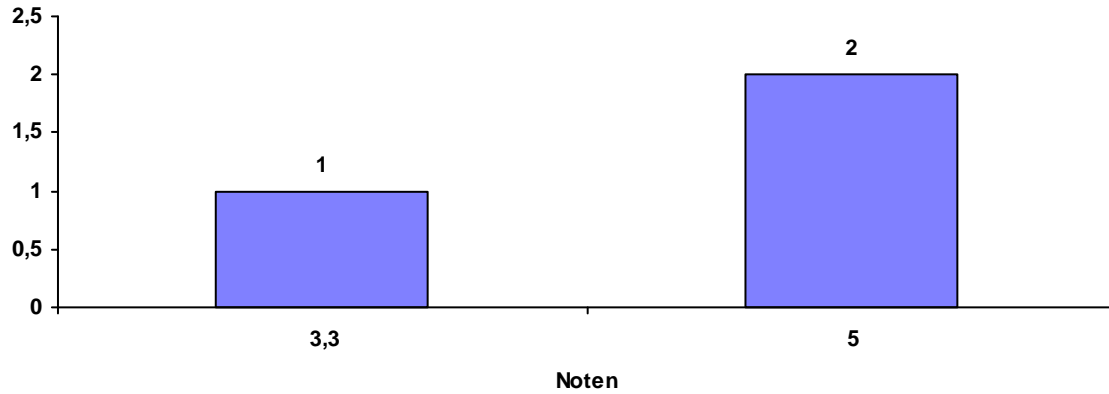
Anzahl **Notendurchschnitt** **Durchfallquote**
4 **3,6** **25,00 %**



Wintersemester 2014/15

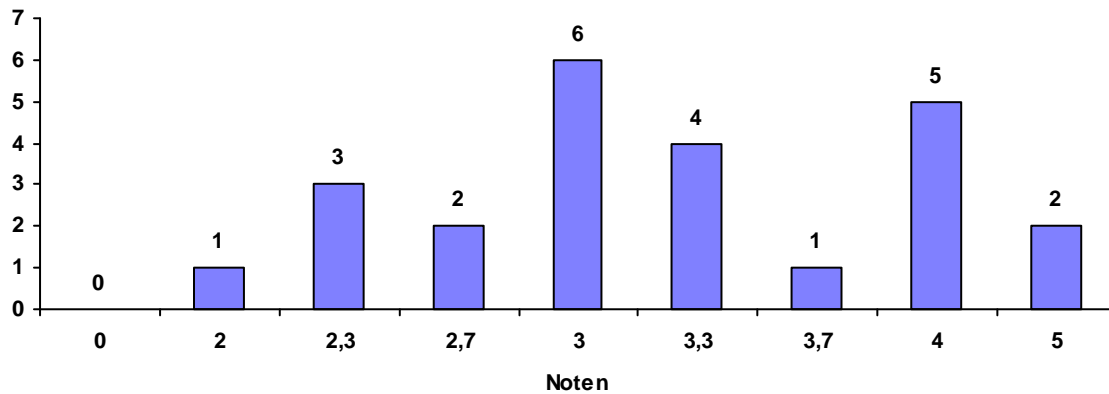
Stg/Prüfungsnr. A19 1404 Multimedia Datenbanken und Netze

Anzahl **Notendurchschnitt** **Durchfallquote**
3 **4,4** **66,67 %**



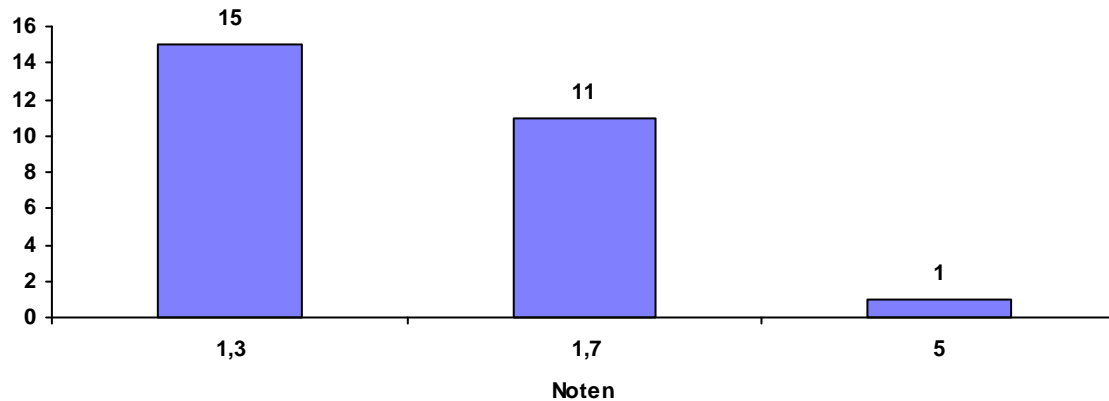
Stg/Prüfungsnr. A19 1501 Business Intelligence Systeme (Web-Analytics)

Anzahl **Notendurchschnitt** **Durchfallquote**
24 **3,3** **8,33 %**



Stg/Prüfungsnr. A19 1502 Mediensysteme II

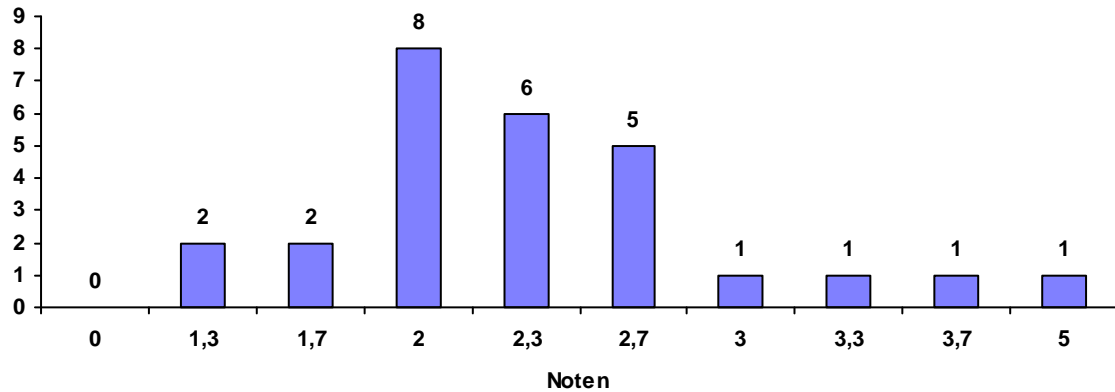
Anzahl **Notendurchschnitt** **Durchfallquote**
27 **1,6** **3,70 %**



Wintersemester 2014/15

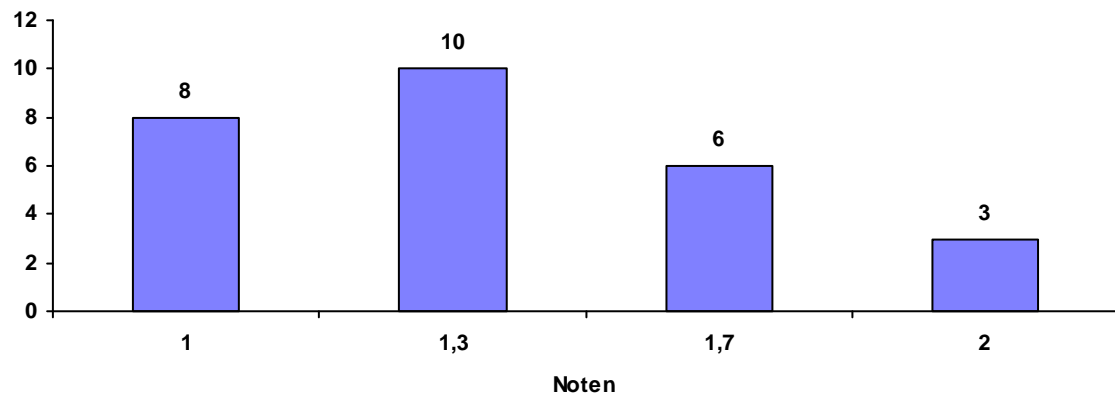
Stg/Prüfungsnr. A19 1503 e-Business

Anzahl **Notendurchschnitt** **Durchfallquote**
27 **2,4** **3,70 %**



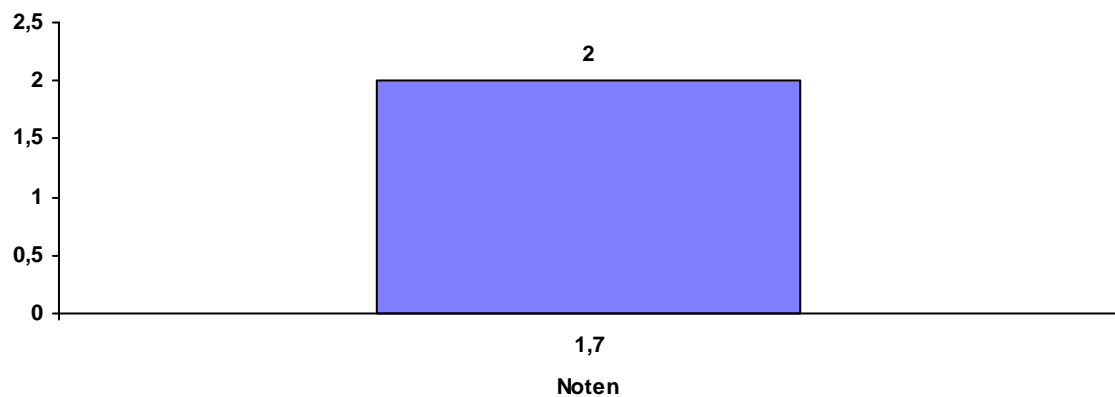
Stg/Prüfungsnr. A19 1504 Projektmanagement

Anzahl **Notendurchschnitt** **Durchfallquote**
27 **1,4** **0 %**



Stg/Prüfungsnr. A19 1601 Personalwesen & Organisation (inkl. Change Management)

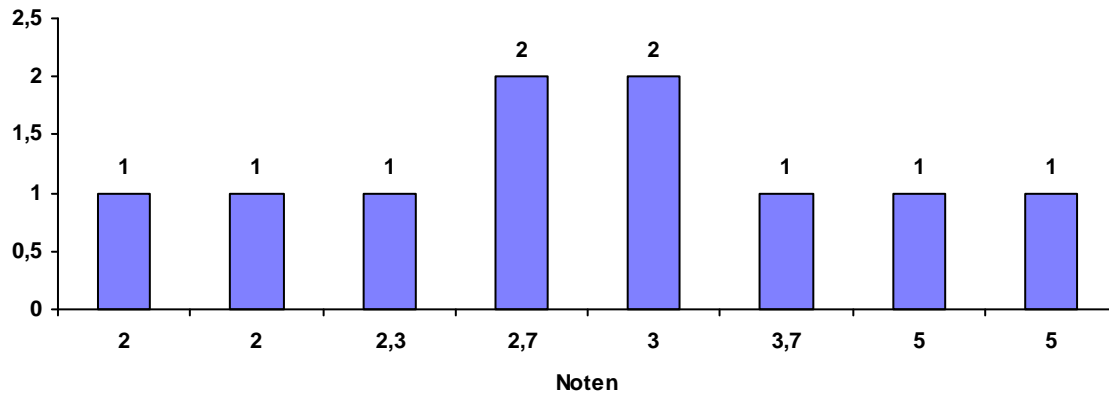
Anzahl **Notendurchschnitt** **Durchfallquote**
2 **1,7** **0 %**



Wintersemester 2014/15

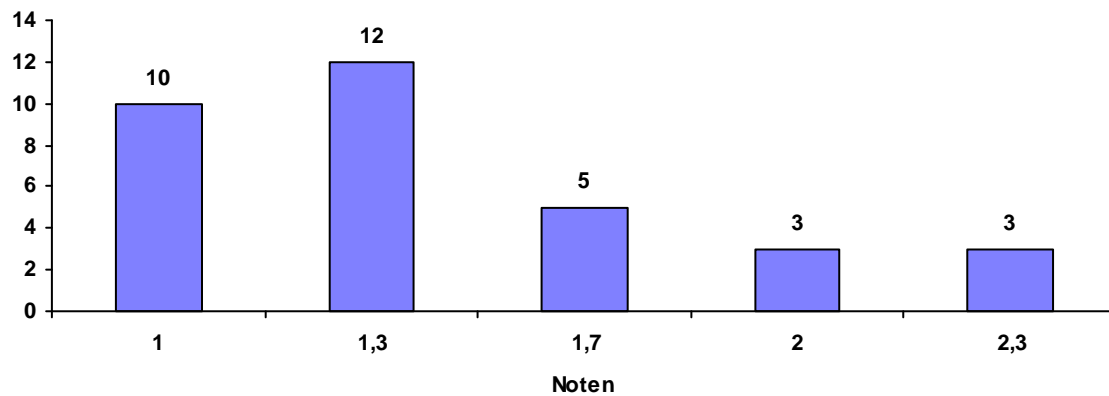
Stg/Prüfungsnr. A19 1602 Medienmarketing, Online-Kommunikation

Anzahl **Notendurchschnitt** **Durchfallquote**
8 **3,1** **12,50 %**



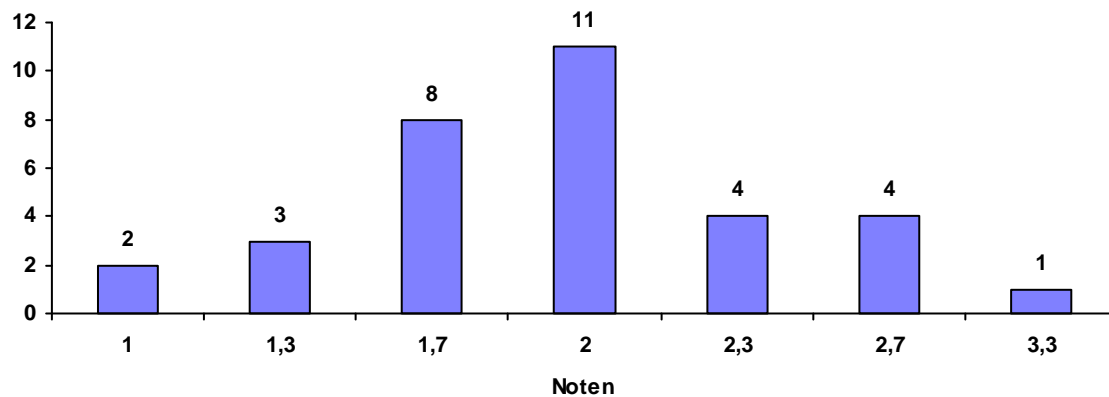
Stg/Prüfungsnr. A19 1701 Unternehmensführung inkl. Business Planning

Anzahl **Notendurchschnitt** **Durchfallquote**
33 **1,4** **0 %**



Stg/Prüfungsnr. A19 1702 IT-Sicherheit

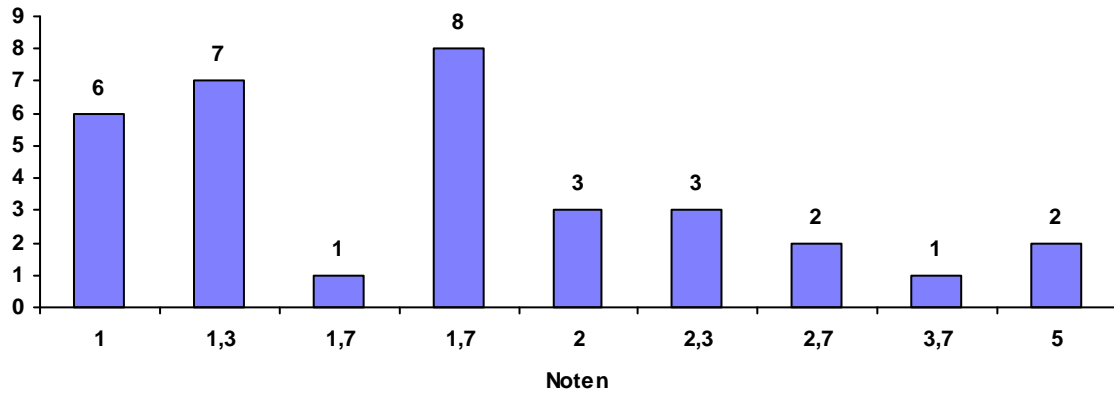
Anzahl **Notendurchschnitt** **Durchfallquote**
33 **2,0** **0 %**



Wintersemester 2014/15

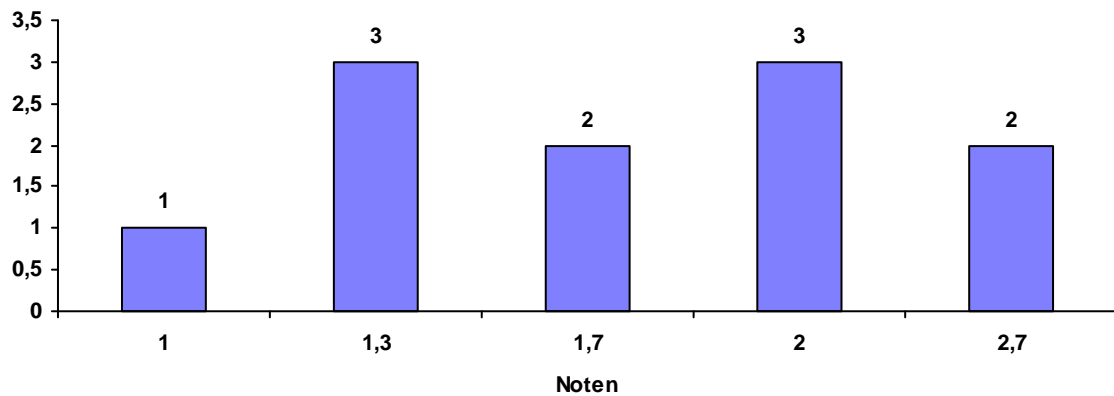
Stg/Prüfungsnr. A19 1703 Human Interaction Usability

Anzahl **Notendurchschnitt** **Durchfallquote**
32 **1,9** **6,25 %**



Stg/Prüfungsnr. A19 1704 Bachelor-Arbeit

Anzahl **Notendurchschnitt** **Durchfallquote**
11 **1,8** **0 %**



Stg/Prüfungsnr. A19 9999 Wiedervorlage: Anmeldung zur Bachelorarbeit

Anzahl **Notendurchschnitt** **Durchfallquote**
10 **2,3** **0 %**

