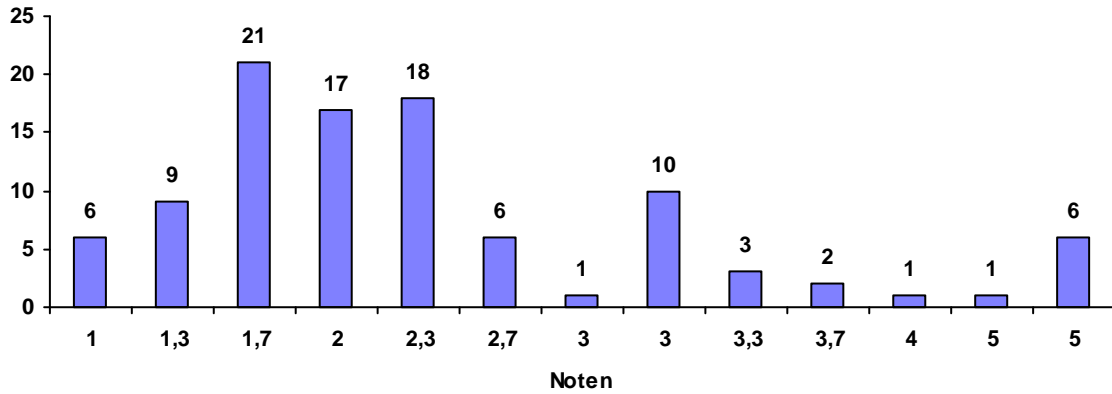


Wintersemester 2013/14

Studiengang Berufsintegrierendes Studium Betriebswirtschaft

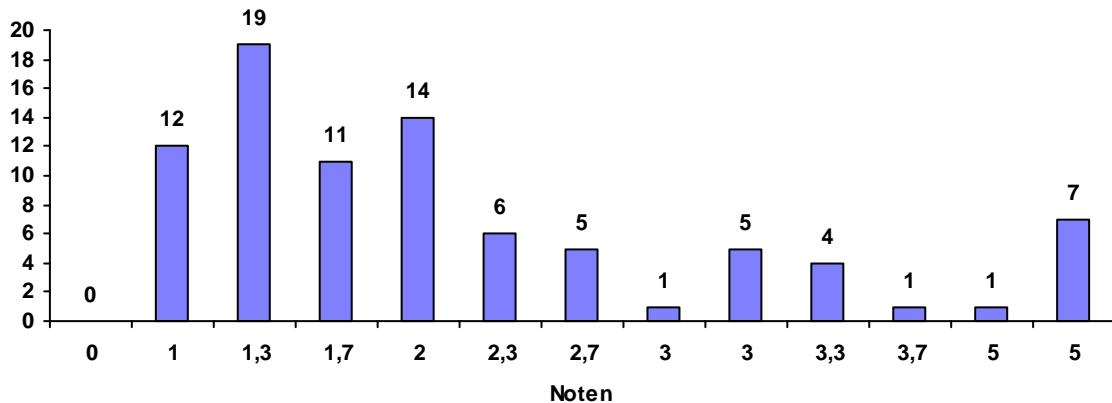
Stg/Prüfungsnr. 918 1101 Einführung in die BWL (inkl. Planspiel)

Anzahl Notendurchschnitt Durchfallquote
99 2,3 6,06 %



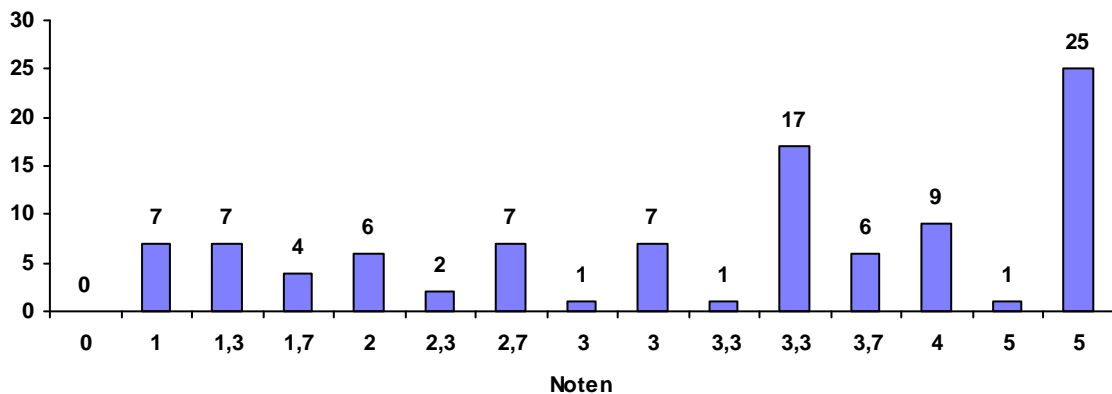
Stg/Prüfungsnr. 918 1102 Grundzüge des Rechnungswesen

Anzahl Notendurchschnitt Durchfallquote
84 2,1 8,33 %



Stg/Prüfungsnr. 918 1103 Mathematik

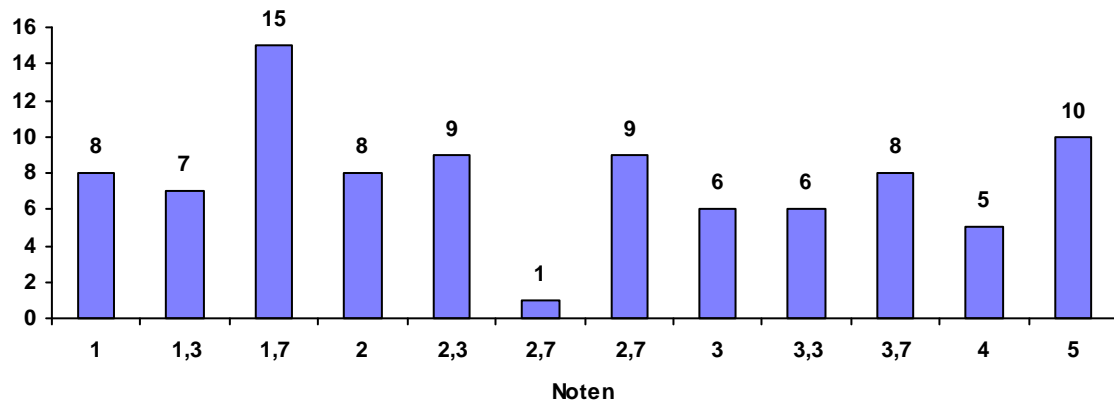
Anzahl Notendurchschnitt Durchfallquote
98 3,3 26,53 %



Wintersemester 2013/14

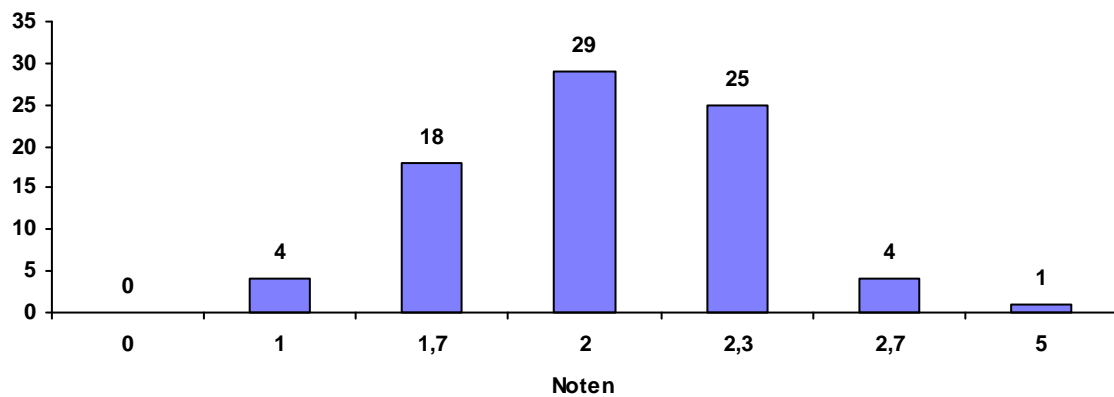
Stg/Prüfungsnr. 918 1104 Englisch I

Anzahl Notendurchschnitt Durchfallquote
91 2,6 10,99 %



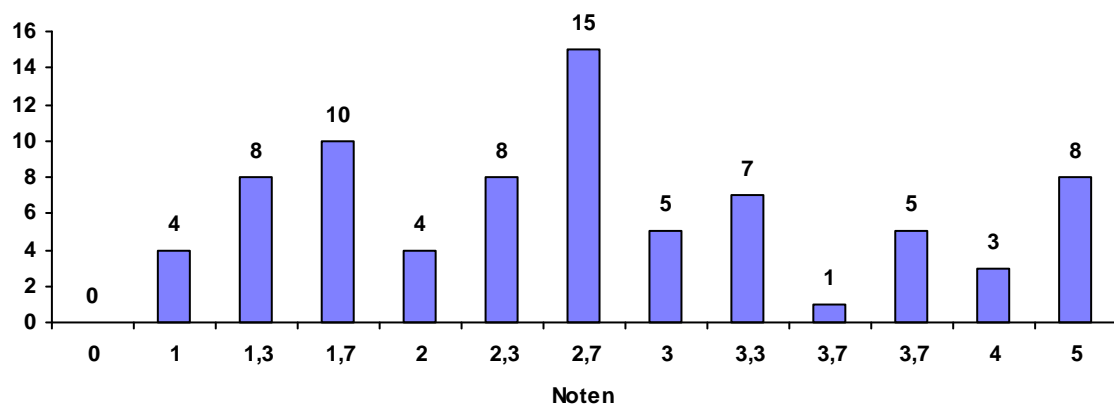
Stg/Prüfungsnr. 918 1106 Methodik / Systematik / Präsentation

Anzahl Notendurchschnitt Durchfallquote
81 2,0 1,23 %



Stg/Prüfungsnr. 918 1201 Materialwirtschaft / Logistik / Produktion

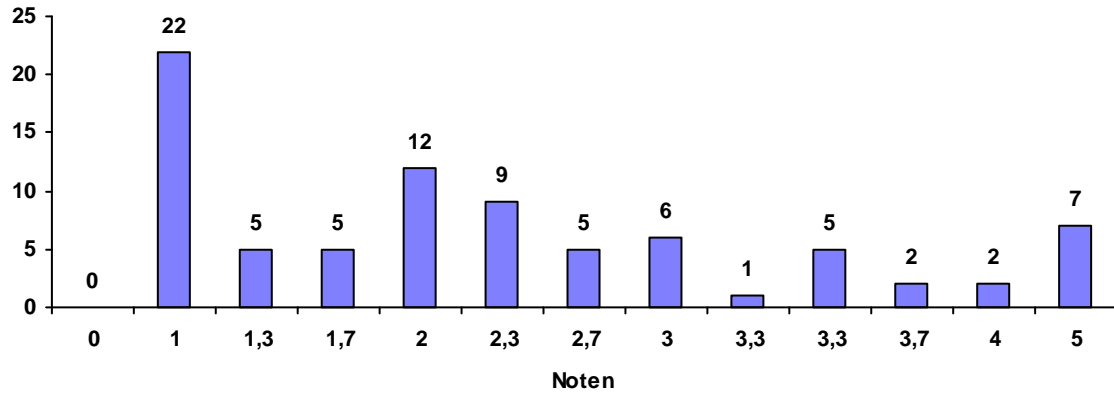
Anzahl Notendurchschnitt Durchfallquote
77 2,7 10,39 %



Wintersemester 2013/14

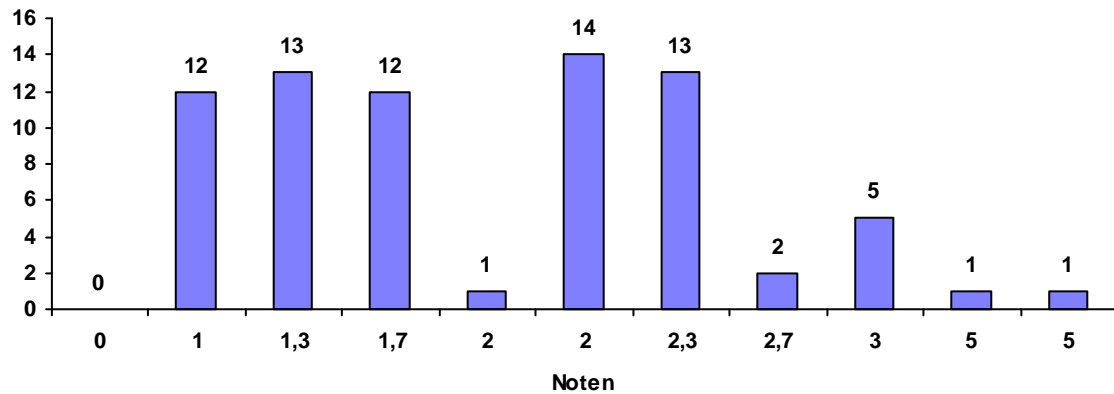
Stg/Prüfungsnr. 918 1202 Kosten- und Leistungsrechnung

Anzahl **Notendurchschnitt** **Durchfallquote**
80 **2,3** **8,75 %**



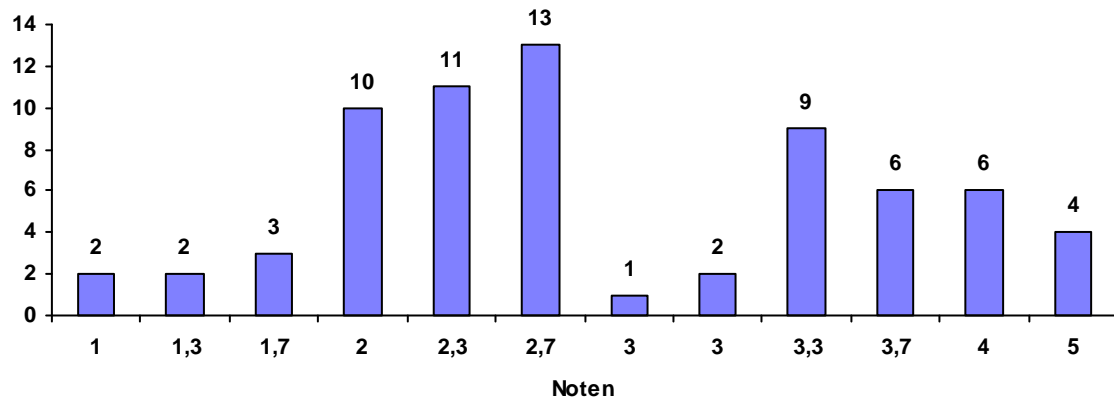
Stg/Prüfungsnr. 918 1203 Recht I

Anzahl **Notendurchschnitt** **Durchfallquote**
72 **1,8** **1,39 %**



Stg/Prüfungsnr. 918 1204 Englisch II

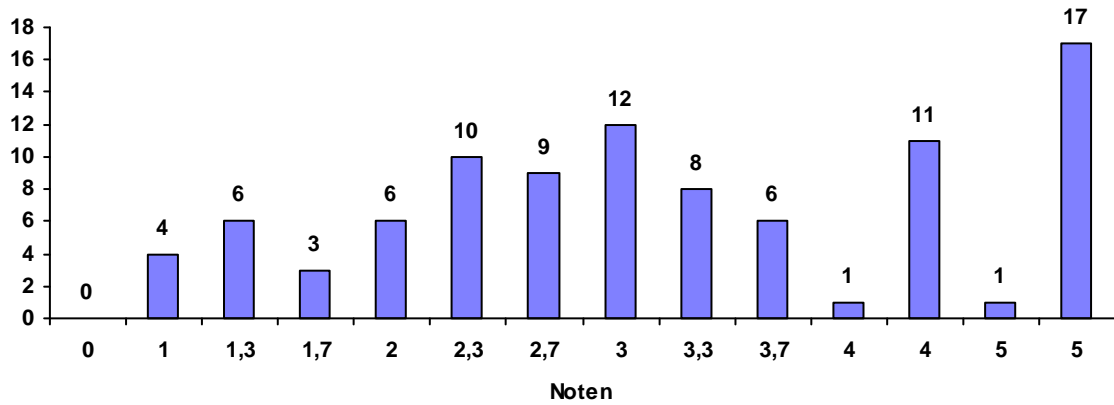
Anzahl **Notendurchschnitt** **Durchfallquote**
68 **2,8** **5,88 %**



Wintersemester 2013/14

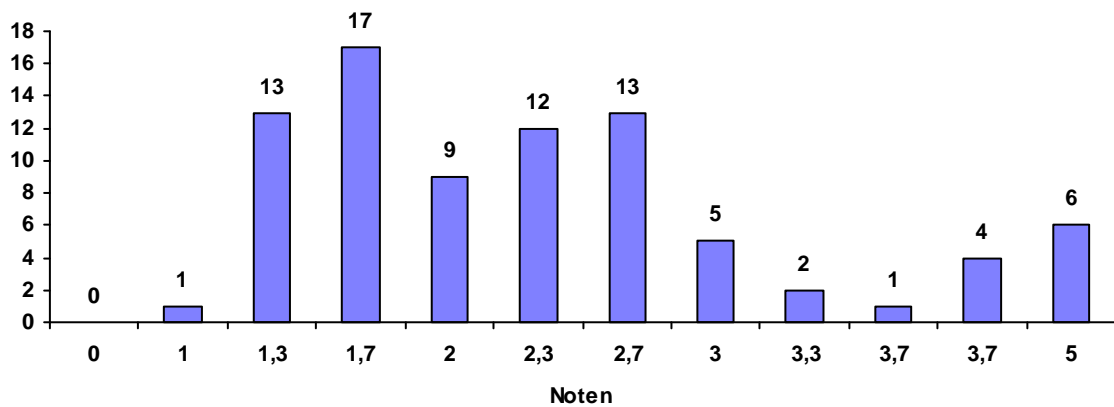
Stg/Prüfungsnr. 918 1301 Marketing

Anzahl Notendurchschnitt Durchfallquote
92 3,2 18,48 %



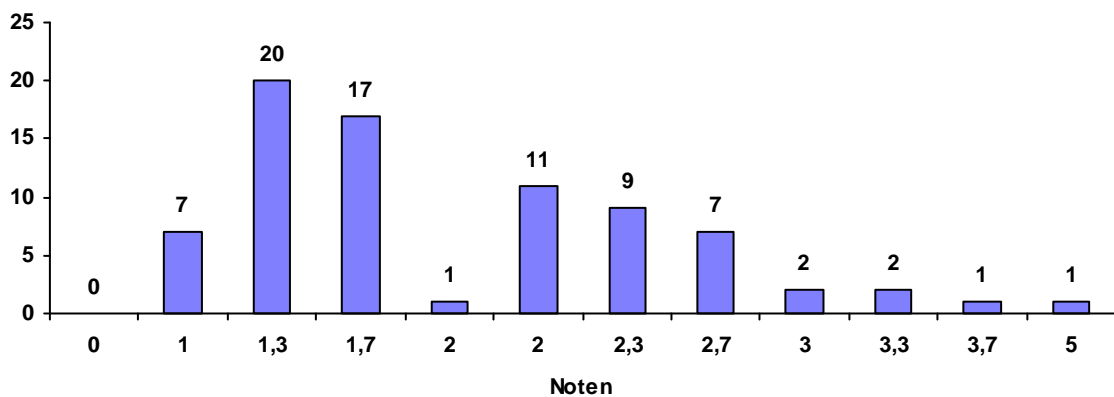
Stg/Prüfungsnr. 918 1302 Investition und Finanzierung

Anzahl Notendurchschnitt Durchfallquote
82 2,4 7,32 %



Stg/Prüfungsnr. 918 1303 Recht II

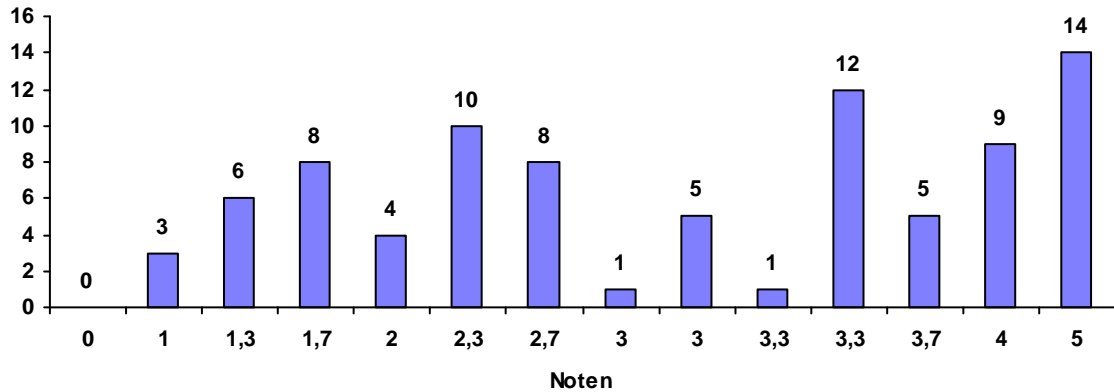
Anzahl Notendurchschnitt Durchfallquote
77 1,9 1,30 %



Wintersemester 2013/14

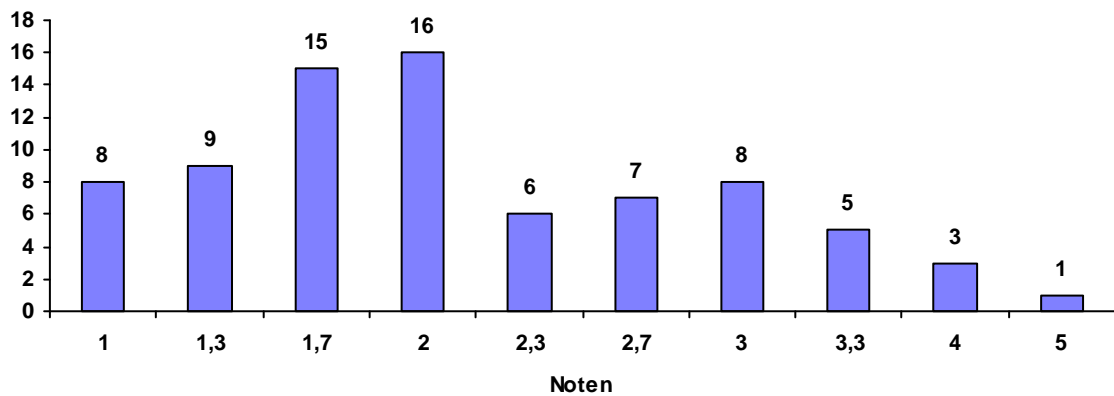
Stg/Prüfungsnr. 918 1304 Statistik

Anzahl Notendurchschnitt Durchfallquote
84 3,0 16,67 %



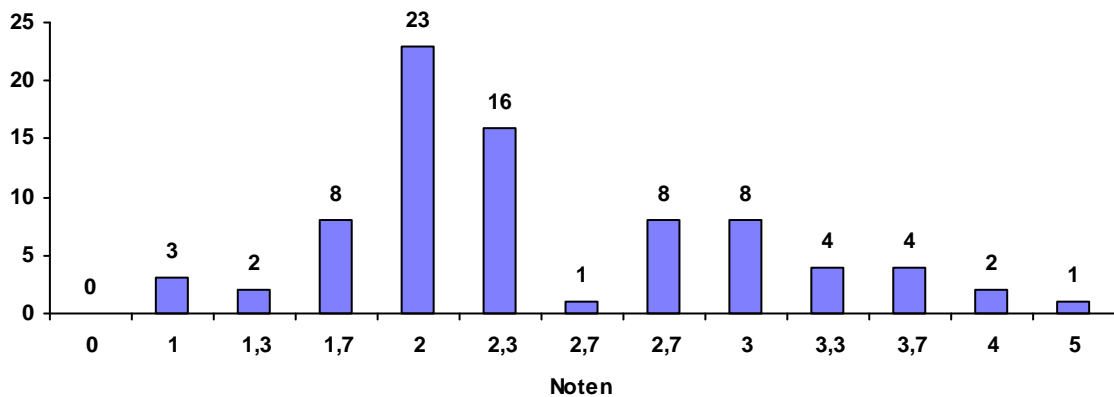
Stg/Prüfungsnr. 918 1401 Personalwesen / Organisation

Anzahl Notendurchschnitt Durchfallquote
78 2,1 1,28 %



Stg/Prüfungsnr. 918 1402 Steuern

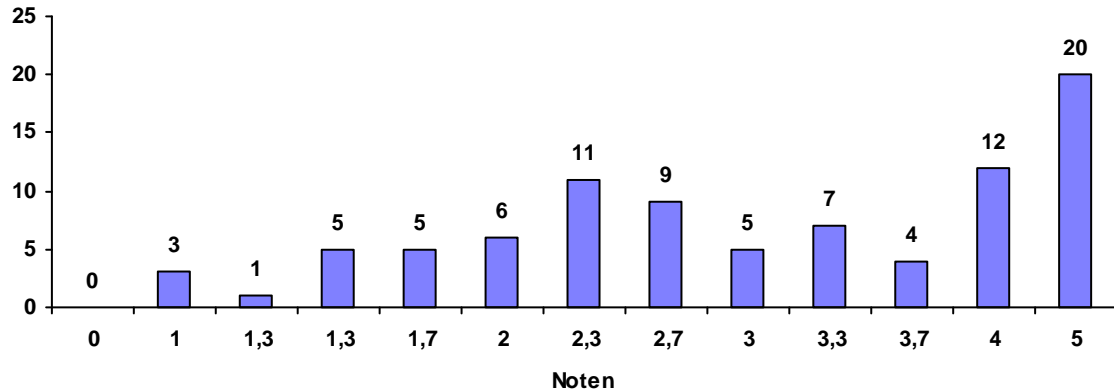
Anzahl Notendurchschnitt Durchfallquote
79 2,4 1,27 %



Wintersemester 2013/14

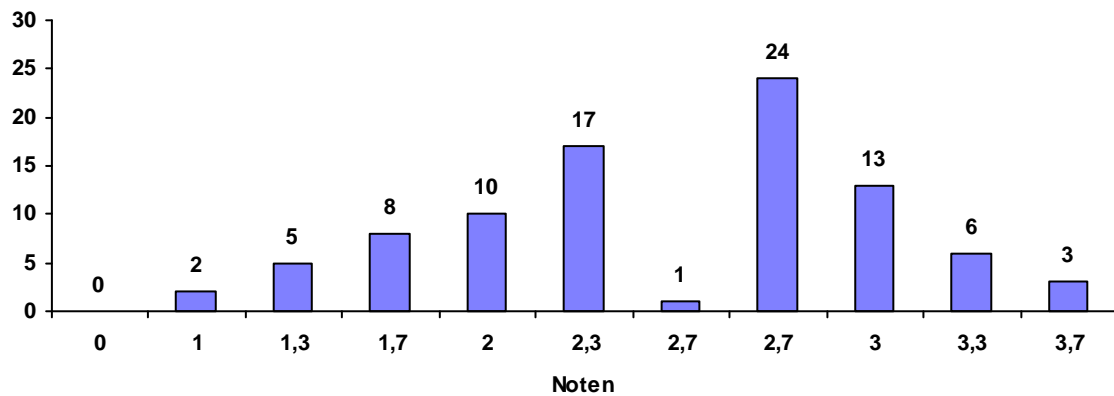
Stg/Prüfungsnr. 918 1403 Mikroökonomie

Anzahl Notendurchschnitt Durchfallquote
87 3,2 22,99 %



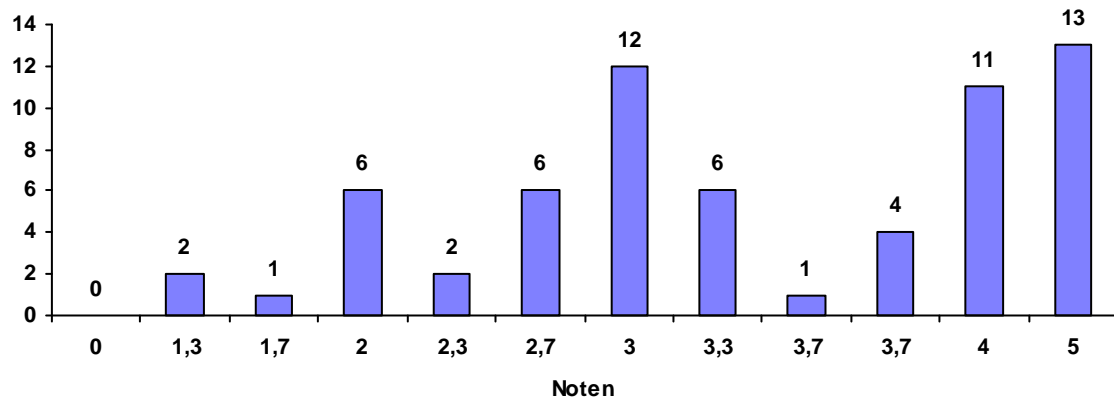
Stg/Prüfungsnr. 918 1404 Unternehmen & IT

Anzahl Notendurchschnitt Durchfallquote
88 2,5 0 %



Stg/Prüfungsnr. 918 1502 Makroökonomie

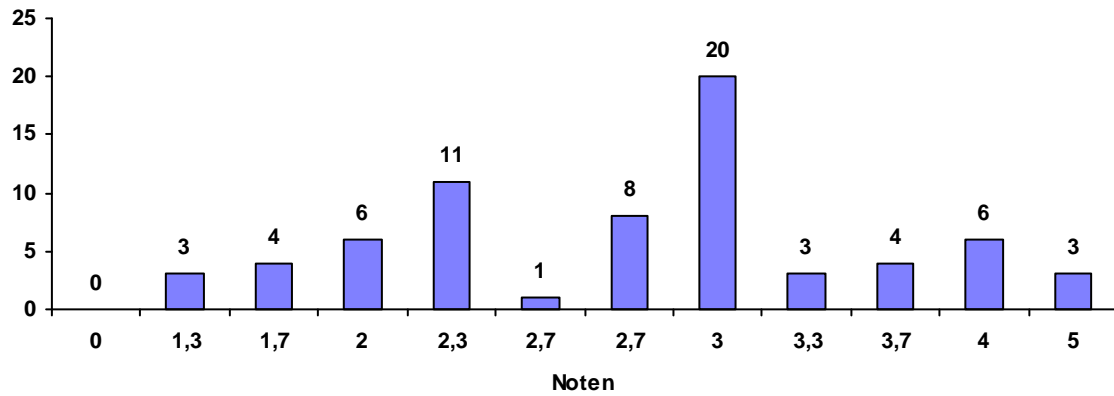
Anzahl Notendurchschnitt Durchfallquote
63 3,4 20,63 %



Wintersemester 2013/14

Stg/Prüfungsnr. 918 1503 Jahresabschluss

Anzahl **Notendurchschnitt** **Durchfallquote**
68 **2,8** **4,41 %**



Stg/Prüfungsnr. 918 1703 Bachelor-Arbeit

Anzahl **Notendurchschnitt** **Durchfallquote**
1 **2,7** **0 %**

