

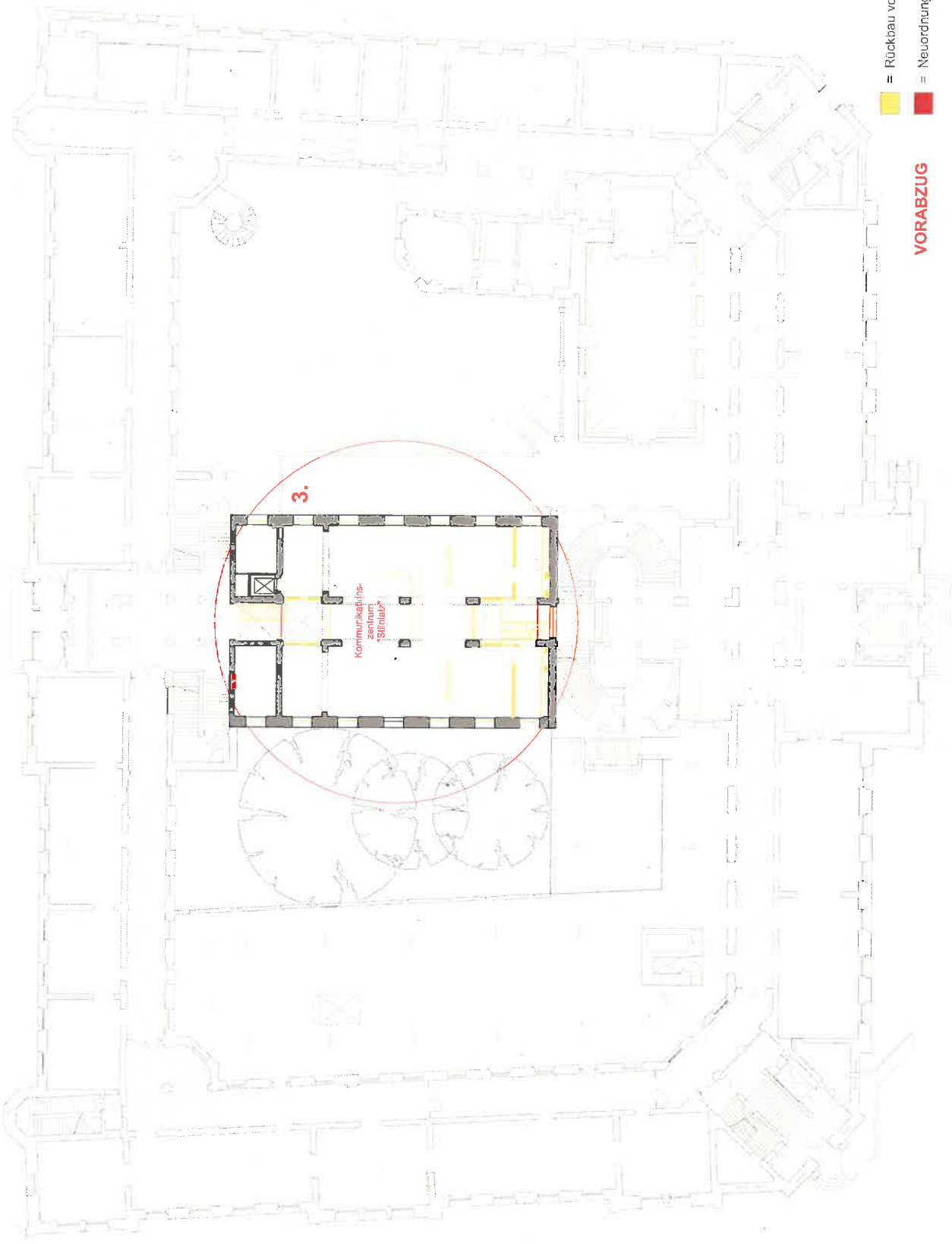
- Einbau von Unterflurkonvektoren
- Evtl. Montage der neuen GK-Decke unter Holzbalkendecke
- Wände und Bögen ausbessern und verputzen
- Malerarbeiten — Wände und GK-Decke streichen
- vorh. Fenster (Bj. 1983) und Zwischenträger (im ehem. Bereich der Zwischendecke) entfernen, Einbau neuer großformatiger Fenster
- Planung und Einbau einer neuen Pfosten-Riegel Glasfassade (G90) mit F90 Tür über die gesamte Höhe jeweils zum Ost- und Westfoyer hin

3. Rekonstruktion der ehemaligen Turnhalle - Entfernen der Hartog-Galerie

- Angehängte Treppen im Ost- und Westfoyer zur Hartog-Galerie inkl. Glasrahmen und -türen entfernen und entsorgen
- Abgehängte GK-Decken auf der Hartog-Galerie sowie in der Sonderausstellung entfernen
- Sämtliche Lüftungskanäle unter den Decken (Sonderausstellung/Hartog-Galerie) entfernen und entsorgen
- Zwischendecke (StB-Rippendecke) entfernen und entsorgen
- Trennwandsystem/Schiebeelemente und Vorsatz-GK Schalen im Bereich Sonderausstellung entfernen und entsorgen
- Einbau eines Hohlraumfußbodens mit lackiertem Parkett als Belag
- neue Lüftungskanäle im Bereich des Hohlraumbodens verziehen und mit vorhandener Klimaanlage verbinden
- Schlitzten und Verlegen von Elektroleitungen für Licht- und Ausstellungs-technik

MKG - Museum für Kunst und Gewerbe Hamburg

März 2010
Kieffel Papay Warncke Architekten
Partnerschaft Hamburg
www.kpw-architect.de



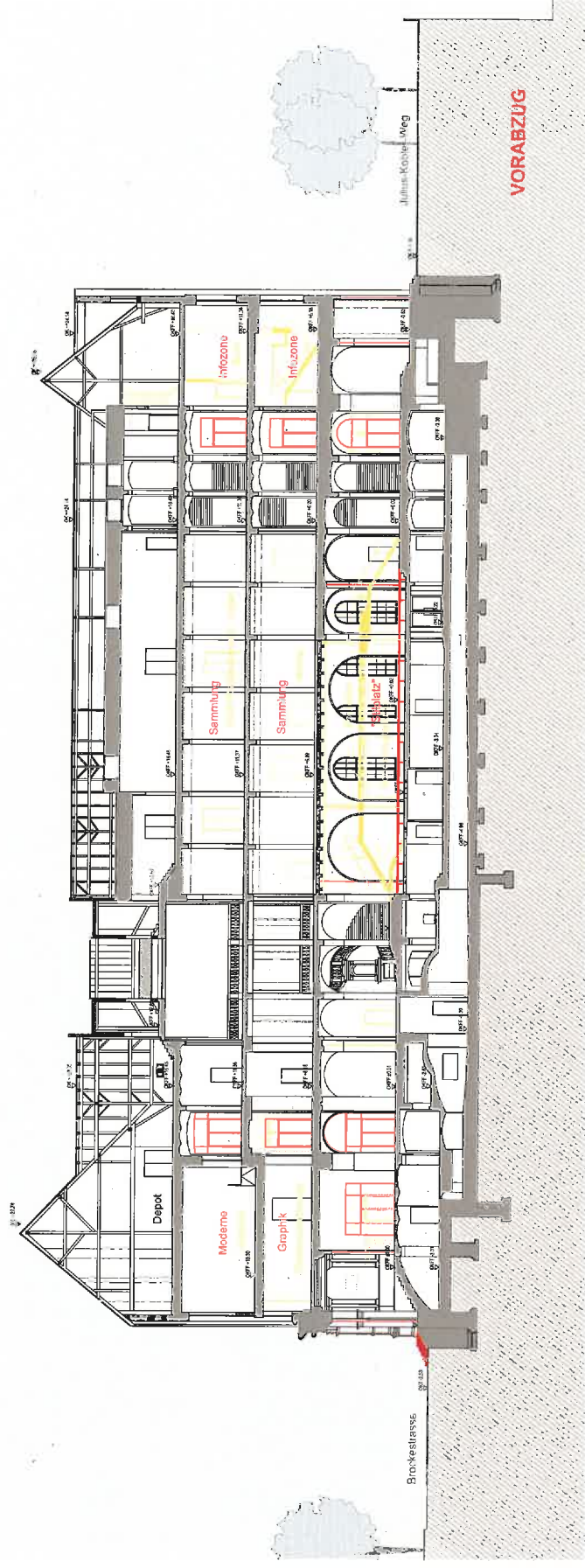
- Rückbau von Einbauten
- Neuordnung

VORABZUG

Stufenplan - Zwischengeschoss

MKG - Museum für Kunst und Gewerbe Hamburg

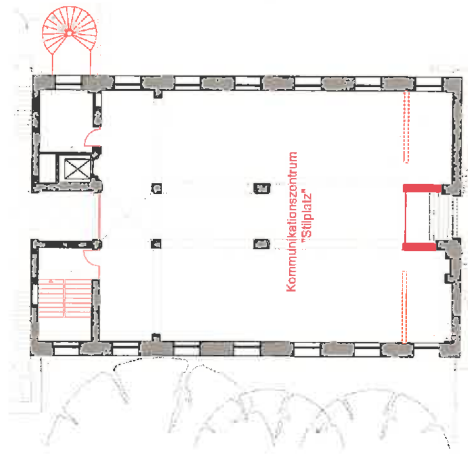
Marz 2010
Kiefel Papay Warncke Architekten
Partnerarchitekten Hamburg www.kpa-architekten.de



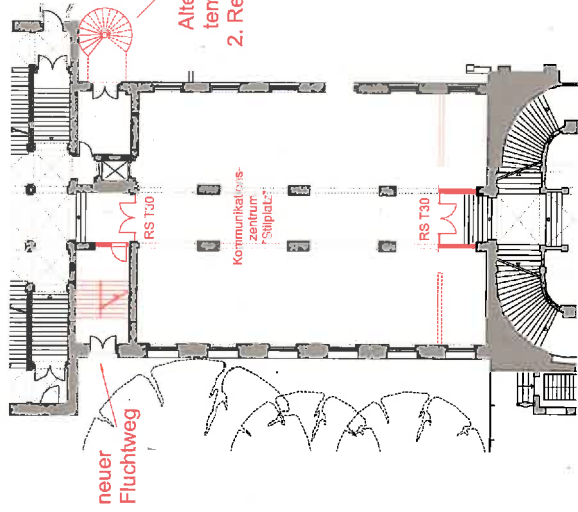
- = Rückbau von Einbauten
- = Neuordnung

Stufenplan - Schnitt A-A

MKG - Museum für Kunst und Gewerbe Hamburg

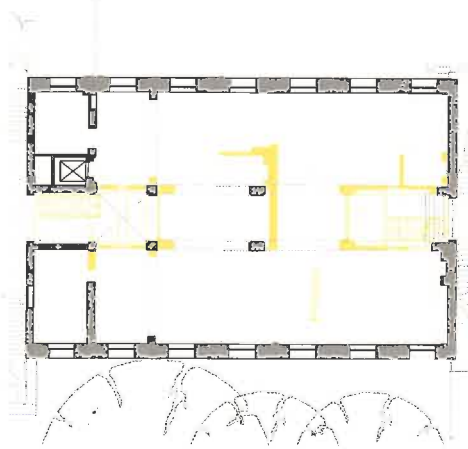


Zwischengeschoss

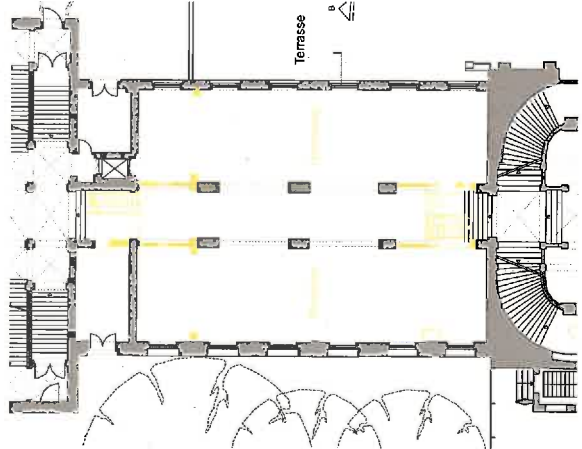


Zwischengeschoss

2. Schritt (temporär)
 Neue Treppenanlage - neue Nutzung

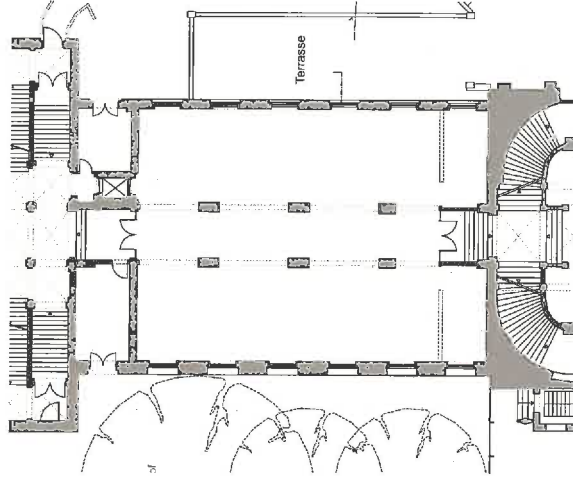


Zwischengeschoss



Zwischengeschoss

1. Schritt
 Abriss der Treppenanlage

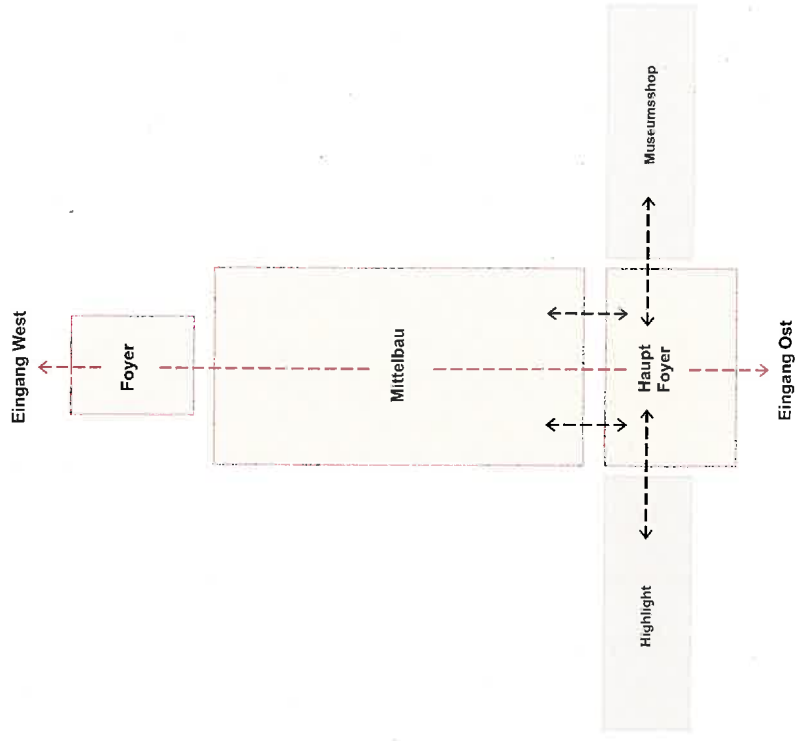
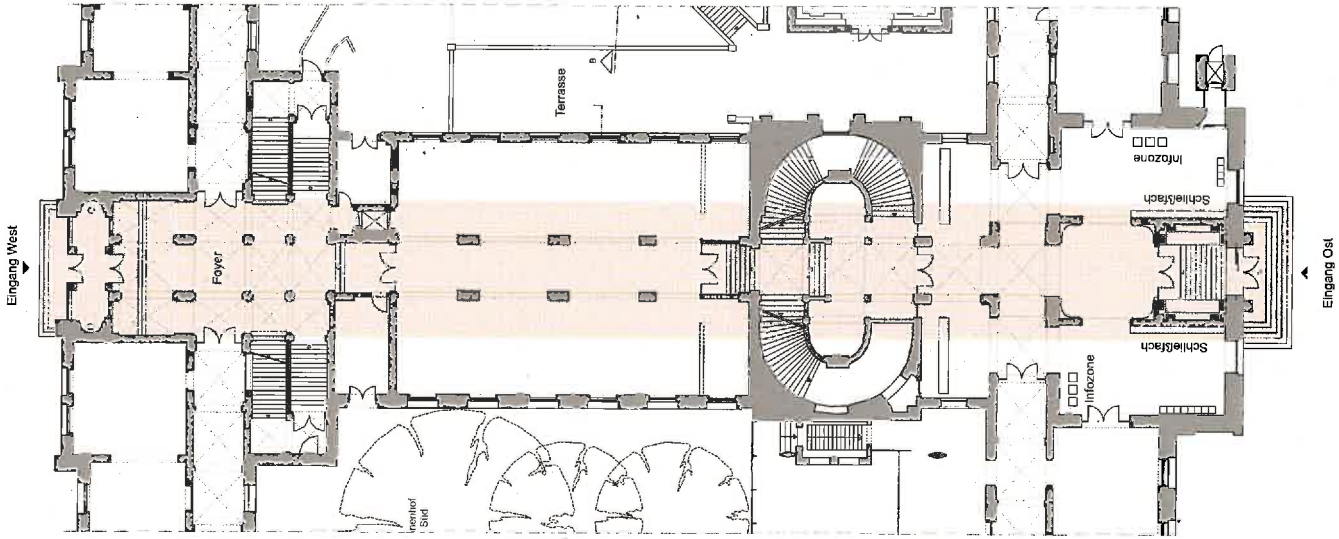


Erdgeschoss

3. Schritt
 Abriss der Galerieebene

MKG - Museum für Kunst und Gewerbe Hamburg

Oktober 2009
 Kiefel Papay Warncke Architekten
 Partnerschaft Hamburg | www.kpw-architekten.de



"Die neue Achse" - Verbindung des Ostfoyers mit dem Westfoyer über das neu definierte Kommunikationszentrum "Stiplatz".

