

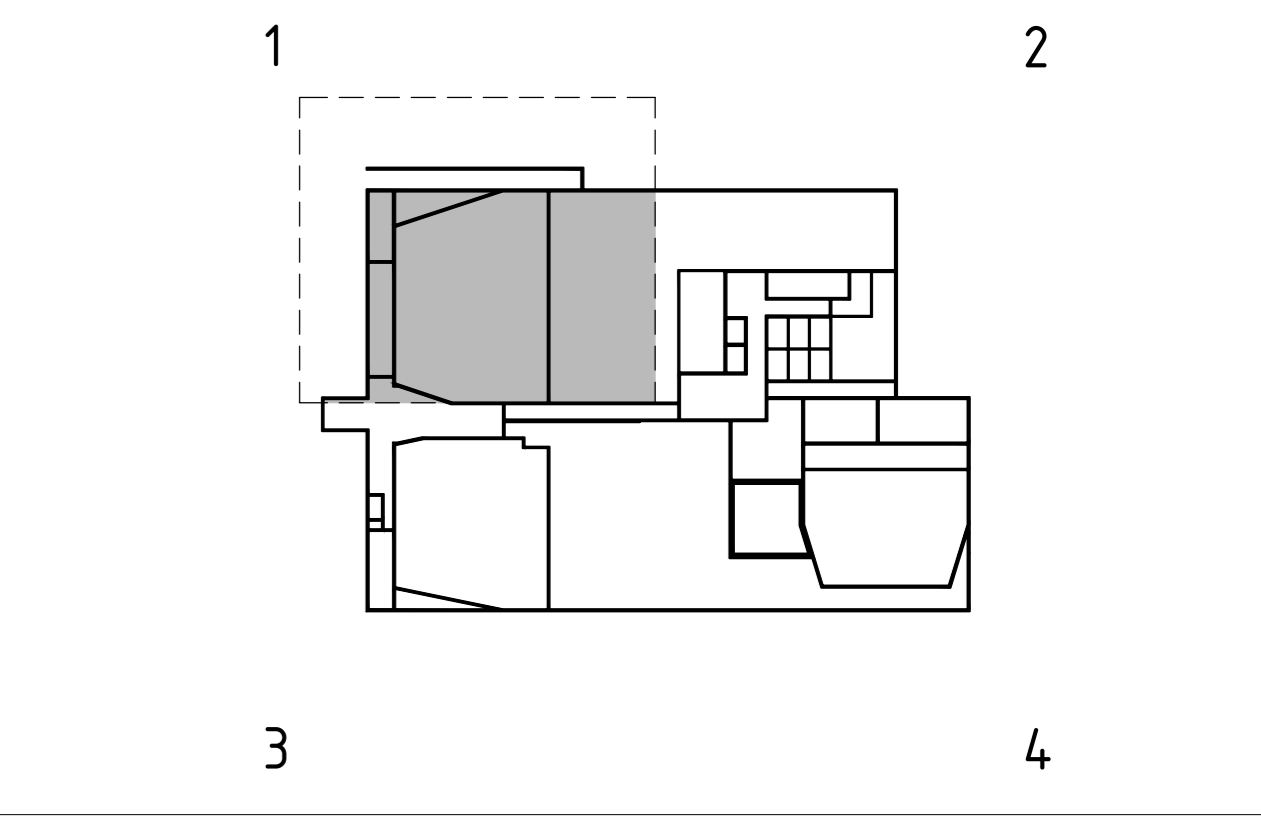
Hinweis für Ausführungspläne
 Alle Maße sind vor der Ausführung zu prüfen und soweit erforderlich zu messen. Differenzen sind vor der Ausführung mit der Baubehörde zu klären. Bei der Ausführung sind die Planungen der Fachgenieure sowie die Angaben der Sonderfachleute zu beachten. Auch hier sind Unstimmigkeiten zwischen den Plänen mit der Baubehörde zu klären.
 Brüstungs- und Öffnungshöhen beziehen sich grundsätzlich auf OKF, wenn nicht anders angegeben.
 Alle Maßangaben in m, cm.

ANGABEN DER FACHGENIEURE UND DES STATIKERS SIND ZU BEACHTEN!

ZEICHENERKLÄRUNG / LEGENDE

ABKÜRZUNGEN

ABD	ABWANDDECKE	OK	OKERLEHTE	WN	WANDHÖRANT
AL	ALUFIT	OKR	OKR ROH	WN	WANDSCHLITZ
BD	BODENBOHRLOCH	RA	RAUCHABZUG	ZL	ZULUF
BA	BODENBELAG	RB	ROHBOGEN	ZP	ZWISCHENPOST
BR	BRÜSTUNGSHÖHE (OKF)	RS	ROHBOGENSPRUNG		
BMZ	BRANDWÄRMENZENTRALE	RD	ROHDECKE		
BTB	BÄUTELBAUT	ROV	ROHBOGENVERSPRUNG		
BW	BRANDWAND	RR	REGENROHR		
DD	DECKENBOHRLOCH	RWA	RAUCHWÄRMEABZUG		
DS	DECKENSCHLITZ	STG	STÜTZUNG		
FB	FUSSBODEN	TS	TÜRSCHWELLE		
FK	FUNDAMENTKANTE	TST	TROCKENE STEIGERUNG		
HK	HEIZKÖRPER	UK	UNTERKANTE		
K	INNENKANTE	UB	ÜBERZUG		
IL	IM LICHTEN	UZ	UNTERZUG		
LI	LICHTLEITUNGSLEISTUNG	UN	UNTERKANTE		
LN	LICHTLEITUNGSLEISTUNG	UN	UNTERKANTE		
NA	NOTAUSGANGSNOTAUSSTEG	UN	UNTERKANTE		
ZU	ZULUF	UN	UNTERKANTE		
OK	OKERKANTE	UN	UNTERKANTE		
OKF	OKERKANTE FERTIG (FUSSBODEN)	UN	UNTERKANTE		
OKR	OKERKANTE ROH (FUSSBODEN)	UN	UNTERKANTE		
OKR	OKERKANTE ROH (FUSSBODEN)	UN	UNTERKANTE		



WAND/DECKEN/BODENBELÄGE

A	ANSTRICH	OKR	OKR-DECKE	PA	PANEELE
BE	BESICHTUNG	GL	GLAS	PU	PUTZ
BWS	BESTIMMTER	H	HOLZ	SA	STÄUBENDER ANSTRICH
D	DOPPELBOGENBOGENBOGEN	K	KÜHLECKE	T	TERRAZZ
F	FLESEN	L	LINOLEUM	VE	VERBUNDSTRICH
FG	FUGENLÄSTSTRICH	M	METALL	WVS	WÄRMEDÄMMVERBUNDST.
GK	GK-DECKE	P	PARKETT		

Revisionsliste

Datum	Bearbeiter(in)	Vermerk	Status	Index
30.09.2014	DS	Aktualisierung - Heizkörper + Türen	k	16
09.09.2013	AI	Aktualisierung siehe Wolken + Ausbau (Möbel, etc.)	k	15
08.02.2013	AI	Aktualisierung siehe Wolken + Ausbau (Möbel, etc.)	k	14
15.10.2012	AI	Aktualisierung	k	13
18.09.2012	AI	Aktualisierung	k	12
12.09.2012	AI	Aktualisierung	k	11
23.08.2012	AI	Aktualisierung siehe Wolken neue SUD Planung	k	10
27.06.2012	AI	Aktualisierung siehe Wolken neue SUD Planung	-	05
25.05.2012	AI	Aktualisierung siehe Wolken	-	04
11.05.2012	AI	Aktualisierung siehe Wolken	-	03
27.04.2012	AI	Aktualisierung siehe Wolken	-	02
19.04.2012	AI	Aktualisierung siehe Wolken	-	01
12.04.2012	AI	Aktualisierung siehe Wolken	-	00
31.01.2012	AI	Aktualisierung siehe Wolken	v	04
18.01.2012	AI	SUD aktualisiert	v	03
17.01.2012	AI	Aktualisierung siehe Wolken + SUD	v	02
12.01.2012	AI	Aktualisierung siehe Wolken + SUD	v	01
03.01.2012	AI	Aktualisierung siehe Wolken	v	00
15.12.2011	AI	Aktualisierung siehe Wolken	o	02
02.12.2011	AI	Aktualisierung	o	01

HZAC_FAR_5_01--_GR_KG_---_x_16_k.dwg

Schmidt hammer lassen architects
 Bau- und Liegenschaftsbetrieb NRW Aachen
 Mies-van-der-Rohe-Straße 10
 D - 52074 Aachen
 Telefon: +49 241 43510 - 100
 Telefax: +49 241 43510 - 195
 E-Mail: ac.poststelle@bb.nrw.de
 Internet: www.bb.nrw.de

Projekt: 10-12-2118-09-002
Objekt: Horsaalzentrum
Gebäude-NR.: 9
Objekt-NR.: 9

Planbezeichnung/Darstellung: Ebene -1

Modell-Name: HZAC_FAR_5_01--_GR_KG_---_x_16_k.dwg
Planbezeichnung: HZAC_FAR_5_01--_GR_KG_---_x_16_k.dwg
Planbezeichnung: HZAC_FAR_5_01--_GR_KG_---_x_16_k.dwg

Planbezeichnung: HZAC_FAR_5_01--_GR_KG_---_x_16_k.dwg
Planbezeichnung: HZAC_FAR_5_01--_GR_KG_---_x_16_k.dwg