

Hinweis für Ausführungspläne
Alle Maße sind vor der Ausführung zu prüfen und soweit erforderlich zu messen. Differenzen sind vor der Ausführung mit der Bauleitung zu klären. Bedenken gegen die geplante Ausführung wie auch eventuelle Unstimmigkeiten in Plänen und sonstigen Ausführungsvorgaben sind mit der Bauleitung vor der Ausführung zu klären. Bei der Bauausführung sind die Planungen der Fachgenieure sowie die Angaben der Sonderfachleute zu beachten. Auch hier sind Unstimmigkeiten zwischen den Plänen mit der Bauleitung zu klären. Brüstungs- und Öffnungshöhen beziehen sich grundsätzlich auf OKF, wenn nicht anders angegeben. Alle Maßangaben in m, cm.

ANGABEN DER FACHGENIEURE UND DES STATIKERS SIND ZU BEACHTEN!

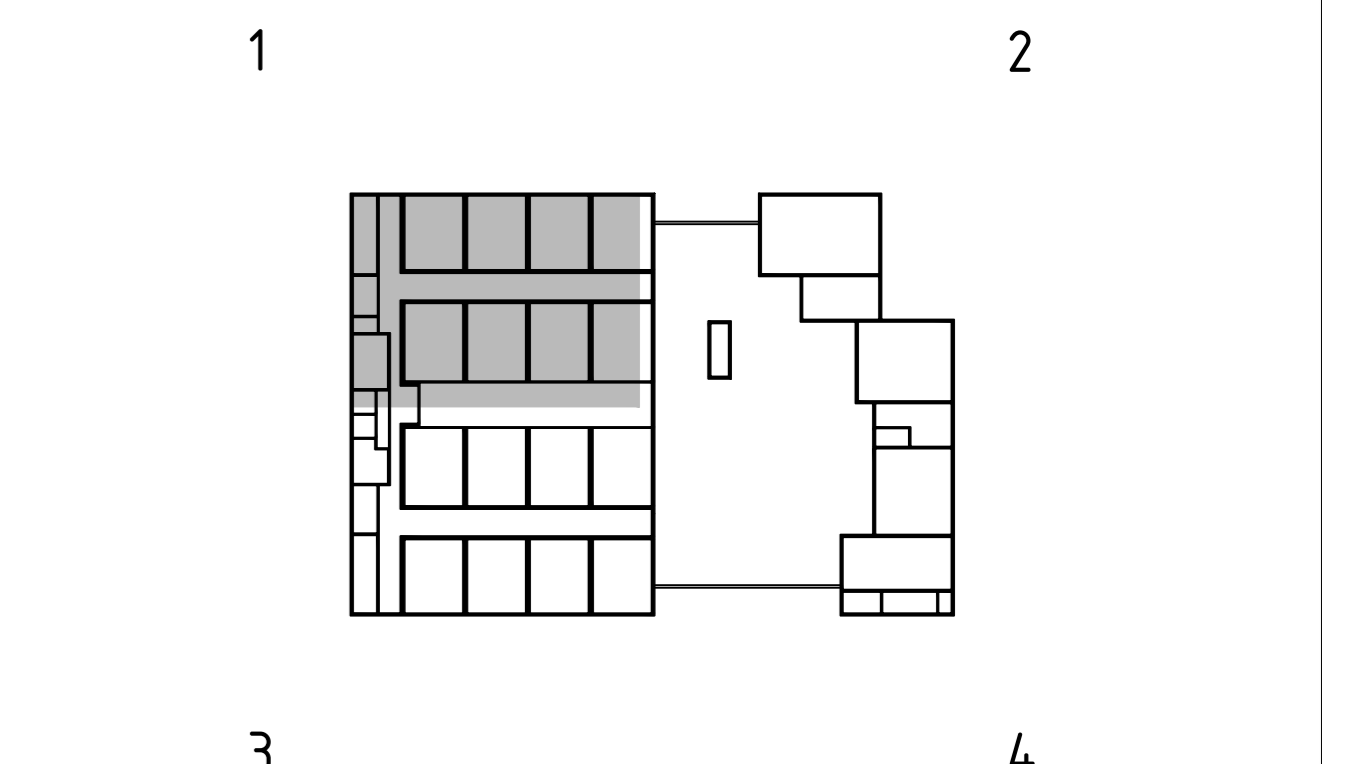
ZEICHNERKLÄRUNG / LEGENDE

ABKÜRZUNGEN

ABD	ABWANDGEDECKE	OL	ÖBERLICHT	WN	WANDHÖRANT
AL	ALU-ABSTRICH	RA	RAUCHABZUG	WS	WANDSCHLITZ
BA	BODENBELAG	RB	ROHRBOGEN	ZL	ZULUFT
BR	BRÜSTUNGSHÖHE (OKF)	RR	ROHRÜBERSPRUNG	ZP	ZWISCHENPOST
BMZ	BRANDMELDEZENTRALE	RD	ROHDECKE		
BTB	BÄTTELBÄTT	ROV	ROHVERBINDERSPRUNG		
BW	BRANDWAND	RR	REGENROHR		
DD	DECKENDRÜCKBRUCH	RWA	RAUCHWÄRMEABZUG	S	STAHL
DS	DECKENLÖCHER	STG	STÜTZEN	CS	ESSELSTAHL
FB	FLUSSBOGEN	TS	TÜRSCHWELLE	KF	KUNSTSTOFF
FK	FUNDAMENTKANTE	TST	TROCKENE STEIGLEITUNG	G	GLAS
HT	HÄUTELKANT	UK	UNTERKANTE	RR	ROHRARMATUR
K	KANTENKANTE	UZ	ÜBERZUG	REV	REVISORIKART
IL	IM LICHTEN	UZ	UNTERZUG	DS	DICHTSCHLESDEN
LI	LICHTLEITUNG	OKF	OKF ÜBER OKF	RS	RAUCHSCHÜTZER
MK	MEDENKANAL	UN	UNTER NORMMALL	T3	TÜRERHENDUNG
NA	NACHTRAGSANKERSTEG	UV	UNTERVERTEILUNGSKASTEN	T90	FEUERBESTÄNDIG
ZU	ZULUFT	OK	OKERKANTE	FE	FEUERLEISTEND
OK	OKERKANTE	OKF	OKERKANTE FERTIG (FLUSSBOGEN)	FE	FEUERLEISTEND
OKF	OKERKANTE (mit Änderungsbereich)	OKF	OKERKANTE ROH (FLUSSBOGEN)	FE	FEUERLEISTEND
OKF	OKERKANTE (mit Änderungsbereich)	OKF	OKERKANTE ROH (FLUSSBOGEN)	FE	FEUERLEISTEND

WAND/DECKEN/BODENBELÄGE

A	ANSTRICH	OK	OK-DECKE	PA	PANEELE
B	BESICHTIGUNG	GL	GLAS	PU	PUTZ
BWS	BODENBELAG	H	HOLZ	SA	STÄUBENDER ANSTRICH
DB	DOPPELBOGENBOGEN	K	KÄSELECKE	T	TERRAZZ
F	FLEBEN	L	LINOLEUM	VE	VERBUNDSTREICH
F	FLEBEN	M	METALL	WVS	WÄRMEDÄMMUNGSLÖST.
FK	FUNDAMENTKANTE	OK	OK-DECKE		



ÄNDERUNGSLOGG

Datum	Bearbeiter	Vermerk	Status	Index
29.09.2014	DS	Aktualisierung (siehe Wolken)	k	29
10.09.2014	DS	Aktualisierung (siehe Wolken)	k	28
09.09.2013	AI	Aktualisierung (siehe Wolken)	k	27
09.07.2013	AI	Verschiebung DD (Teil 1)	k	26
11.06.2013	AI	Änderungen siehe Revi-Wolken (Rohbaurelevant nur in Teil 2)	k	25
03.06.2013	AI	Änderungen siehe Revi-Wolken (Rohbaurelevant nur in Teil 2)	k	24
29.04.2013	AI	1 Änderung in Teil 2, NU im Pausenhallenbereich verschoben	k	23
23.04.2013	AI	Änderung 5 Öffnungen im Rohbau (siehe Revi-Wolken)	k	22
06.03.2013	AI	1 Änderung in Teil 4, Entschärfung verschoben	k	21
28.02.2013	AI	Änderung (je 1 in Teil 2 und Teil 4)	k	20
13.02.2013	AI	1 Änderung (in Teil 2, Achse G/7)	k	19
29.01.2013	AI	Aktualisierung (nur in Teil 4)	k	18
16.01.2013	AI	Aktualisierung	k	17
20.12.2012	AI	Aktualisierung + neue SUD	k	16
17.12.2012	AI	Aktualisierung + neue SUD	k	15
06.12.2012	AI	Aktualisierung + neue SUD	k	14
26.11.2012	AI	Aktualisierung + neue SUD	k	13
05.11.2012	AI	Aktualisierung + neue SUD	k	12
26.10.2012	AI	Aktualisierung + neue SUD	k	11
23.08.2012	AI	Aktualisierung + neue SUD	k	10
27.06.2012	AI	Aktualisierung + neue SUD	-	02
11.05.2012	AI	Aktualisierung	-	01
27.04.2012	AI	Aktualisierung	-	-
13.04.2012	AI	Aktualisierung	v	03
22.02.2012	AI	Aktualisierung	v	02
31.01.2012	AI	Aktualisierung	v	01
04.01.2012	AI	Aktualisierung	v	00

±0.00m = NNH + 191.50m

HZAC_FAR_5_01_-_GR_02_-_x_29_k.dwg

Schmidt hammer lassen architects
 Althausstr. 11 | 52074 Aachen | Tel: +49 241 43010-10
 info@sh-architects.de | www.sh-architects.de

Bau- und Liegenschaftsbetrieb NRW Aachen
 Bau- und Liegenschaftsbetrieb NRW Aachen
 Nutzer / Mieterin: Rheinisch-Westfälische Technische Hochschule (RWTH) Aachen
 Objekt: Hochschule Aachen

Mies-van-der-Rohe-Straße 10
 D - 52074 Aachen
 Telefon: +49 241 43010-100
 Telefax: +49 241 43010-198
 E-Mail: ac.poststelle@bb.nrw.de
 Internet: www.bb.nrw.de

Projekt: 10-12-2118-09-002
 Süd-Flügel
 Wirtschaftsbetrieb / Liegenschaft: Horsaalzentrum Claisenstraße
 Objekt/Bauwerk/Gebäude: Horsaalzentrum Claisenstraße, 52072 Aachen
 Objekt/Bauwerk/Gebäudebezeichnung: Claisenstraße-Gebäudebezeichnung

Planbezeichnung/Darstellung: Ebene 02
 Grundriss

Modell-Name: HZAC_FAR_5_01_-_GR_02_-_x_29_k.dwg
Position: hznc_009_01.dwg
Projekt: Ausführung
Planbezeichnung: (A) Hochbau
Blattname: 11001-4
Blattgröße: 1100x410
Blattnummer: 11001-4
Blattgröße: 1100x410
Blattnummer: 29
Datum: 29.09.2014 10:11
Index: 29