

**Hinweis für Ausführungspläne**  
 Alle Maße sind vor der Ausführung zu prüfen und soweit erforderlich zu messen. Differenzen sind vor der Ausführung mit der Bauüberwachung zu klären. Bedenken gegen die geplante Ausführung wie auch eventuelle Unstimmigkeiten in Plänen und sonstigen Ausführungunterlagen sind mit der Bauüberwachung vor der Ausführung zu klären. Bei der Bauausführung sind die Planungen der Fachgenieure sowie die Angaben der Sonderfachleute zu beachten. Auch hier sind Unstimmigkeiten zwischen den Plänen mit der Bauüberwachung zu klären.  
 Brüstungs- und Öffnungshöhen beziehen sich grundsätzlich auf OKF, wenn nicht anders angegeben.  
 Alle Maßangaben in m, cm.

**ANGABEN DER FACHGENIEURE UND DES STATIKERS SIND ZU BEACHTEN!**

**ZEICHENERKLÄRUNG / LEGENDE**


**ÄNDERUNGSWOIKE**  
 Änderung in Teil 4 (siehe Wolke)  
**KLÄRUNGSWOIKE**  
 Klärung einer Änderung (mit Änderungsbogen)

**RAUMSTÄMPEL**

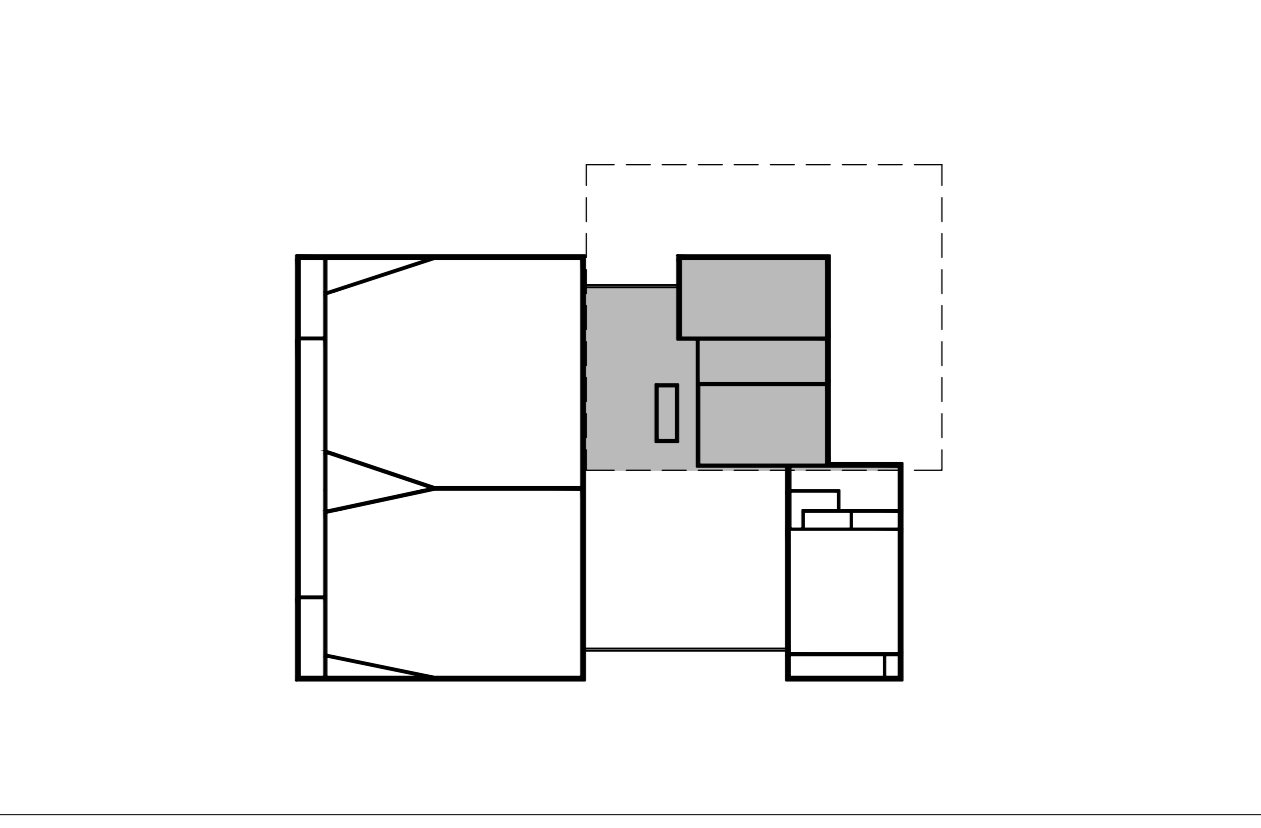
LD	Raumnummer
A	Raumbezeichnung
B	Fläche gem. DIN
C	Umfang

**ABKÜRZUNGEN**

ABD	ABHÄNGIGE	OL	ÖBERLICHT	WN	WANDHÖRANT
AL	ALUFIT	ROH	ROH	WN	WANDNISCHE
BD	BODENRÖHRBRUCH	RA	RAUCHABZUG	WS	WANDSCHLITZ
BA	BODENBELAG	RB	ROHBOGEN	ZL	ZULUFT
BRH	BRÜSTUNGSHÖHE (OKF)	RBV	ROHBOGENVERSPRUNG	ZP	ZWISCHENPOST
BMZ	BRANDMELDEZENTRALE	RD	ROHDECKE		
BTB	BUTTELKLEBT	RDV	ROHDECKENVERSPRUNG		
BW	BRANDWAND	RR	REGENROHR	TÜREN	
DD	DECKENRÖHRBRUCH	RWA	RAUCHWÄRMEABZUG	S	STABE
DS	DECKENSCHLITZ	STG	STÜTZUNG	CNS	ERDELEITFÄHIG
FB	FUSSBODEN	TS	TÜRSCHWELLE	KF	KUNSTSTOFF
FK	FUNDAMENTKANTE	TST	TROCKENE STEIGLEITUNG	G	GLAS
HK	HEBENRIPPER	UK	UNTERKANTE	RR	ROHRRAMMENDÄTTE
IK	INNENKANTE	UZ	ÜBERZUG	REV	REVISORSTUPE
IL	IM LICHTEN	UZ	UNTERZUG	DS	DICHTSCHLEISSEND
LH	LICHTBAUHÖHE	OKF	ÜBER OKF	RS	RAUCHSCHÜTTSTREIFEN
MK	MEDIENTKANAL	JAN	ÜBER NORMALMALL	T30	FEUERHEMEND
NA	NOTAUSGANGNOTAUSSTEG	UV	UNTERKANTE NOTAUSSTEG	T90	FEUERBESTÄNDIG
ZU	ZULUFT	VK	VORDERKANTE		
OK	OKERANTE	WR	VORDERKANTE ROH		
OKF	OKERANTE FERTIG (FUSSBODEN)	WD	WANDRÖHRBRUCH		
OKR	OKERANTE ROH (FUSSBODEN)				

**WAND/DECKEN/BODENBELÄGE**

A	ANSTRICH	OKA	GKRASTERDECKE	PA	PANEELE
BE	BESCHICHTUNG	GL	GLAS	PU	PUTZ
BWS	BESTIMMTER VERSTÄRKER	H	HOLZ	SA	STÄUBENDER ANSTRICH
DB	DOPPELBODEN/BODENBELAG	K	KÖRNERDECKE	TER	TERROTT
F	FLESEN	L	LINOLEUM	VE	VERBUNDSTRICH
FG	FUGENLATTSTRICH	M	METALL	WVS	WÄRMEDÄMMVERBUNDST.
GK	GK-DECKE	P	PARKETT		



**ÄNDERUNGSLOGG**

Datum	Benutzer(in)	Vermerk	Status	Index
29.09.2014	DS	Als Indexausgleich wegen fehlerhafter DWG in Conject	k	22
09.09.2013	AI	Aktualisierung (siehe Wolken)	k	21
13.02.2013	AI	Änderung in Teil 4 (siehe Wolke)	k	20
16.01.2013	AI	Aktualisierung	k	19
08.01.2013	AI	Aktualisierung SUD (nur in Teil 1)	k	18
17.12.2012	AI	Aktualisierung, siehe Wolken + neue SUD	k	17
17.12.2012	AI	Aktualisierung, siehe Wolken + neue SUD	k	16
06.12.2012	AI	Aktualisierung, siehe Wolken + neue SUD	k	15
26.11.2012	AI	Aktualisierung, siehe Wolken + neue SUD	k	14
25.10.2012	AI	Aktualisierung, siehe Wolken + neue SUD	k	13
15.10.2012	AI	Aktualisierung, siehe Wolken + neue SUD	k	12
12.09.2012	AI	Aktualisierung, siehe Wolken + neue SUD	k	11
23.08.2012	AI	Aktualisierung, siehe Wolken + neue SUD	k	10
27.06.2012	AI	Aktualisierung, siehe Wolken + neue SUD	-	02
11.05.2012	AI	Aktualisierung, siehe Wolken	-	01
02.05.2012	MS	Aktualisierung, siehe Wolken	-	-
13.04.2012	AI	Aktualisierung, siehe Wolken	v	04
22.02.2012	AI	Aktualisierung, siehe Wolken	v	03
31.01.2012	AI	Aktualisierung, siehe Wolken	v	02
23.01.2012	AI	Aktualisierung, siehe Wolken	v	01
03.01.2012	AI	Aktualisierung, siehe Wolken	v	00
02.12.2011	AI	Aktualisierung	o	01

$\pm 0.00m = \text{NNH} + 191.50m$

**HZAC\_FAR\_5\_01--\_GR\_01--\_x\_22\_k.dwg**

Datum	Benutzer(in)	Vermerk	Status	Index
29.09.2014	DS	Als Indexausgleich wegen fehlerhafter DWG in Conject	k	22
09.09.2013	AI	Aktualisierung (siehe Wolken)	k	21
13.02.2013	AI	Änderung in Teil 4 (siehe Wolke)	k	20
16.01.2013	AI	Aktualisierung	k	19
08.01.2013	AI	Aktualisierung SUD (nur in Teil 1)	k	18
17.12.2012	AI	Aktualisierung, siehe Wolken + neue SUD	k	17
17.12.2012	AI	Aktualisierung, siehe Wolken + neue SUD	k	16
06.12.2012	AI	Aktualisierung, siehe Wolken + neue SUD	k	15
26.11.2012	AI	Aktualisierung, siehe Wolken + neue SUD	k	14
25.10.2012	AI	Aktualisierung, siehe Wolken + neue SUD	k	13
15.10.2012	AI	Aktualisierung, siehe Wolken + neue SUD	k	12
12.09.2012	AI	Aktualisierung, siehe Wolken + neue SUD	k	11
23.08.2012	AI	Aktualisierung, siehe Wolken + neue SUD	k	10
27.06.2012	AI	Aktualisierung, siehe Wolken + neue SUD	-	02
11.05.2012	AI	Aktualisierung, siehe Wolken	-	01
02.05.2012	MS	Aktualisierung, siehe Wolken	-	-
13.04.2012	AI	Aktualisierung, siehe Wolken	v	04
22.02.2012	AI	Aktualisierung, siehe Wolken	v	03
31.01.2012	AI	Aktualisierung, siehe Wolken	v	02
23.01.2012	AI	Aktualisierung, siehe Wolken	v	01
03.01.2012	AI	Aktualisierung, siehe Wolken	v	00
02.12.2011	AI	Aktualisierung	o	01

**Schmidt hammer lassen architects**  
 Architektenbüro für Hochbau, Innenarchitektur, Landschaftsplanung, Denkmalpflege  
 Im Neuen Markt 10 | 52074 Aachen | Telefon: +49 241 43510-100  
 Fax: +49 241 43510-198 | E-Mail: ac.poststelle@sb.nrw.de  
 Web: www.sbh.nrw.de

**Bau- und Liegenschaftsbetrieb NRW Aachen**  
 Bau- und Liegenschaftsbetrieb NRW Aachen  
 Rheinisch-Westfälische Technische Hochschule (RWTH) Aachen  
 Technische Hochschule (RWTH) Aachen

Mies-van-der-Rohe-Straße 10  
 D - 52074 Aachen  
 Telefon: +49 241 43510-100  
 Telefax: +49 241 43510-198  
 E-Mail: ac.poststelle@sb.nrw.de  
 Internet: www.sbh.nrw.de

**Projekt:** 10-12-2118-09-002 Hörsaalzentrum Claßenstraße  
 Sub-Projekt: Hörsaalzentrum Claßenstraße  
 Wirtschaftsbereich / Liegenschaft: WE 2118 Hörsaalzentrum Claßenstraße

**Objekt/Bauwerk/Gebäude:** Hörsaalzentrum Claßenstraße, 52072 Aachen  
 Objekt-Bauwerk-Gebäudebezeichnung: Hörsaalzentrum Claßenstraße

**Planbezeichnung/Darstellung:** Ebene 01  
 Ebene 01

**Modell-Name:** HZAC\_FAR\_5\_01--\_GR\_01--\_x\_22\_k.dwg  
**Planbezeichnung:** Ausführungsweg  
**Planbezeichnung:** (A) Hochbau  
**Blattgröße:** 2 von 4  
**Blattgröße:** 1150x841  
**Blattgröße:** 1150x841  
**Blattgröße:** 29 Sep 2014 12:58  
**Blattgröße:** 22