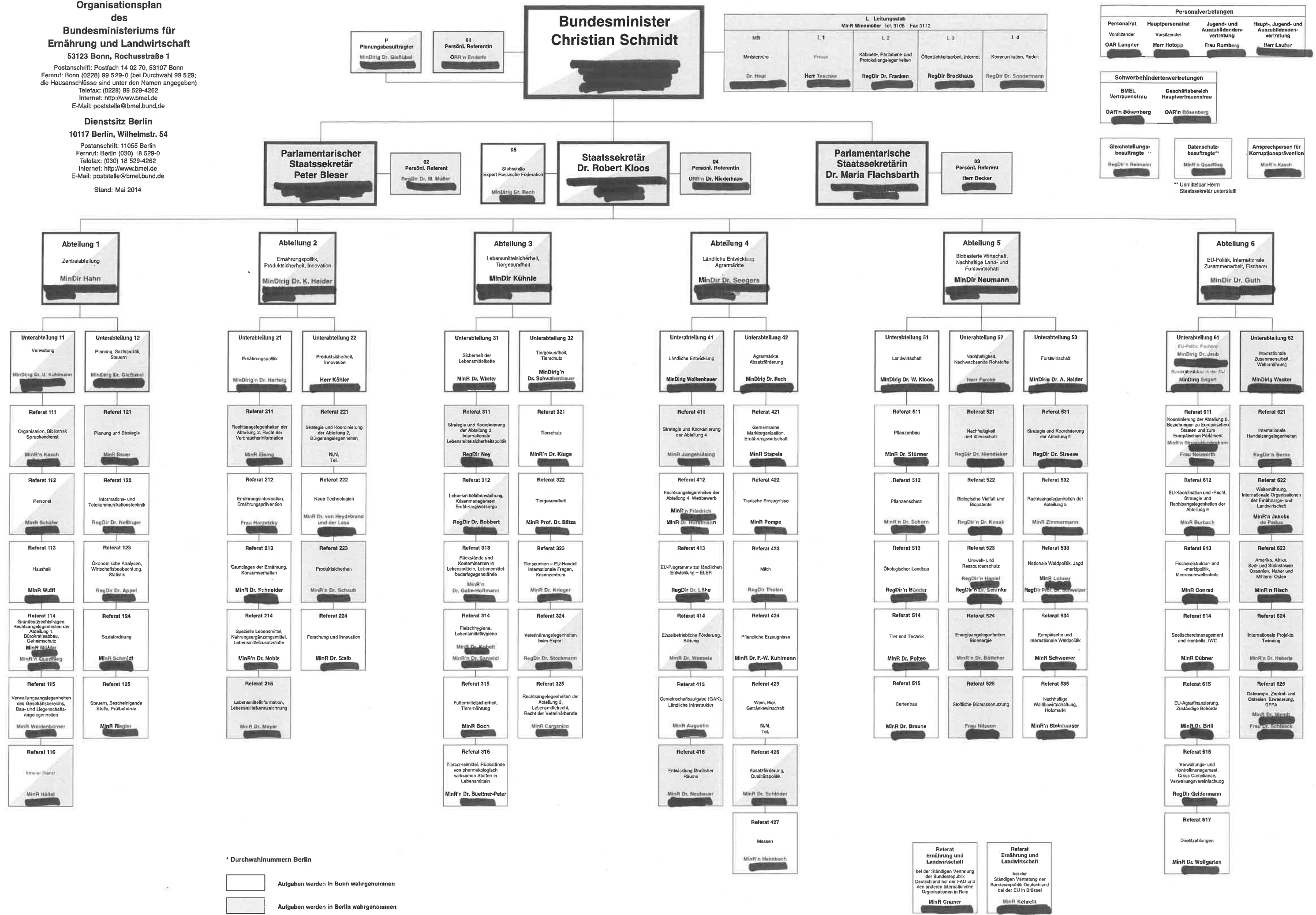


**Organisationsplan
des
Bundesministeriums für
Ernährung und Landwirtschaft**
53123 Bonn, Rochusstraße 1

Postanschrift: Postfach 14 02 70, 53107 Bonn
Fernruf: Bonn (0228) 99 529-0 (bei Durchwahl 99 529;
die Hausanschlüsse sind unter den Namen angegeben)
Telefax: (0228) 99 529-4262
Internet: http://www.bmel.de
E-Mail: poststelle@bmel.bund.de

Dienstszitz Berlin
10117 Berlin, Wilhelmstr. 54
Postanschrift: 11055 Berlin
Fernruf: Berlin (030) 18 529-0
Telefax: (030) 18 529-4262
Internet: http://www.bmel.de
E-Mail: poststelle@bmel.bund.de

Stand: Mai 2014



* Durchwahnummern Berlin

Aufgaben werden in Bonn wahrgenommen

Aufgaben werden in Berlin wahrgenommen