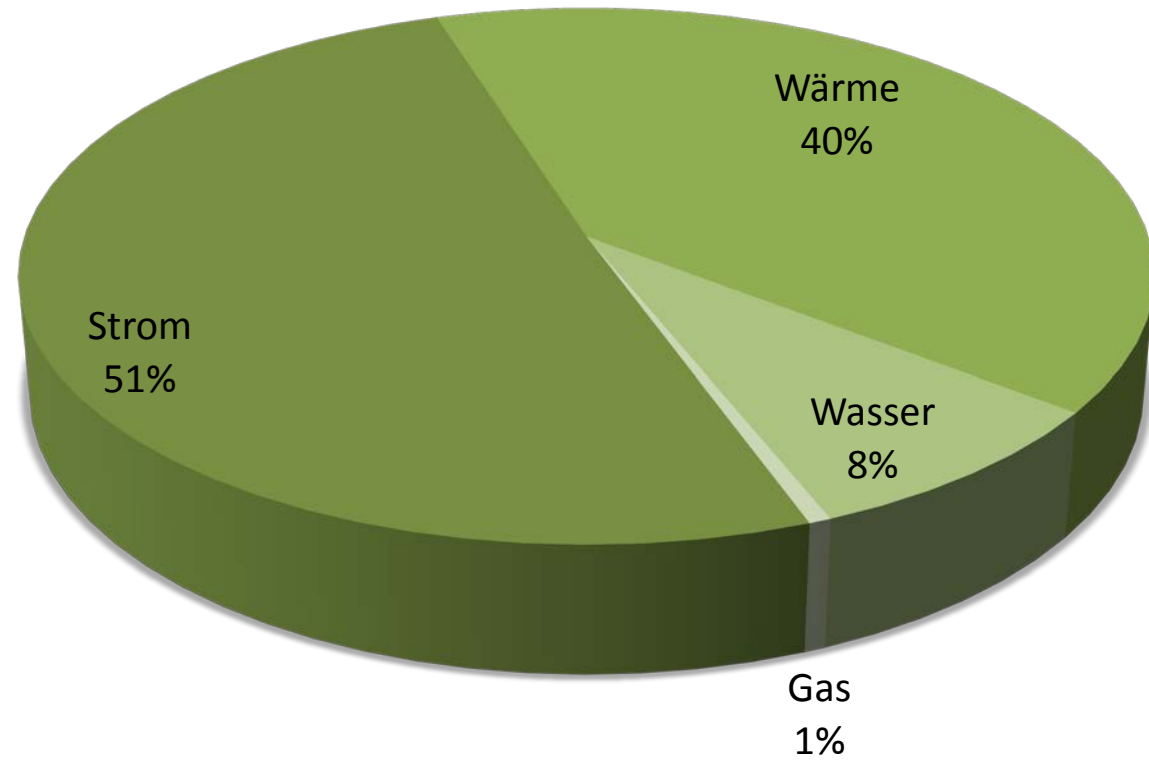




Hochschule für Technik  
und Wirtschaft Berlin

*University of Applied Sciences*

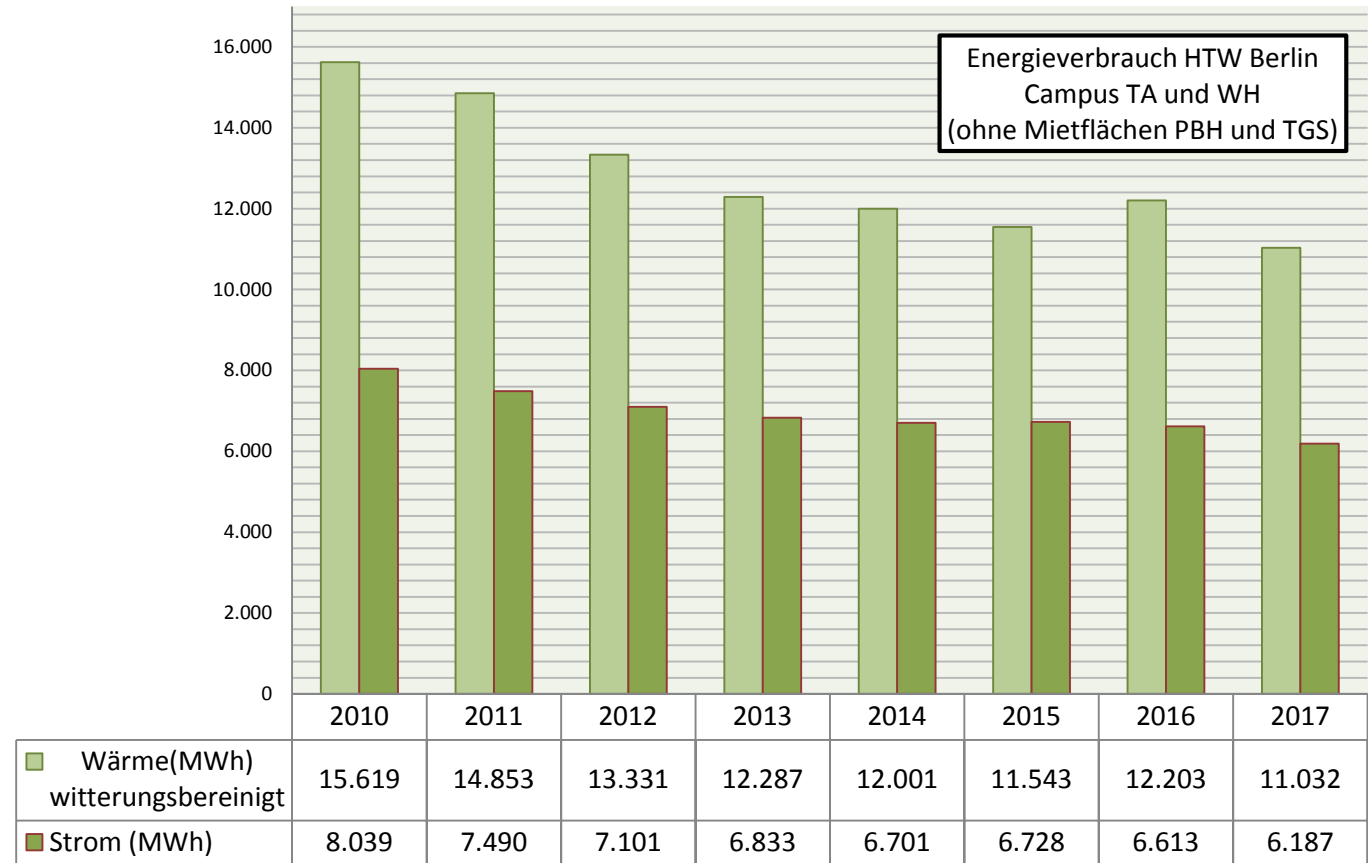
# Energiebericht 2018



## Verteilung der Energiekosten

- Stromkosten 2017: 1.266.000 €
- Wärmekosten 2017: 1.009.155 €
- Wasserkosten 2017: 211.000 €
- Gaskosten 2017: 14.000 €

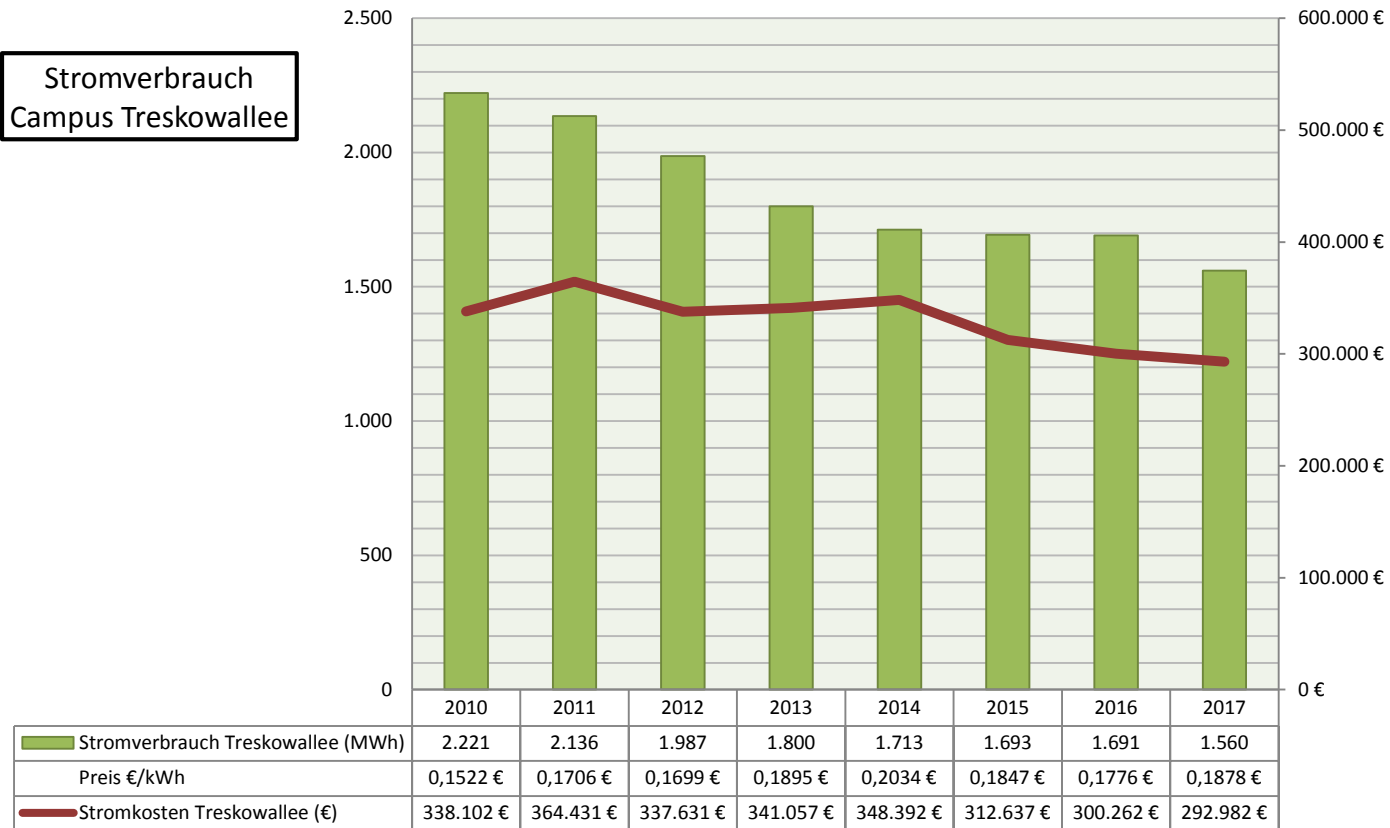
## Energieverbrauch HTW Berlin



- Der Strom- und Wärmeverbrauch der HTW Berlin ist seit 2010 rückläufig für die beiden Standorte TA und WH (ausgenommen sind Mietflächen im TGS und PBH)
- Einsparungen Wärmenergie 2017 zu 2010: 29%**
- Einsparungen Elektroenergie 2017 zu 2010: 23%**

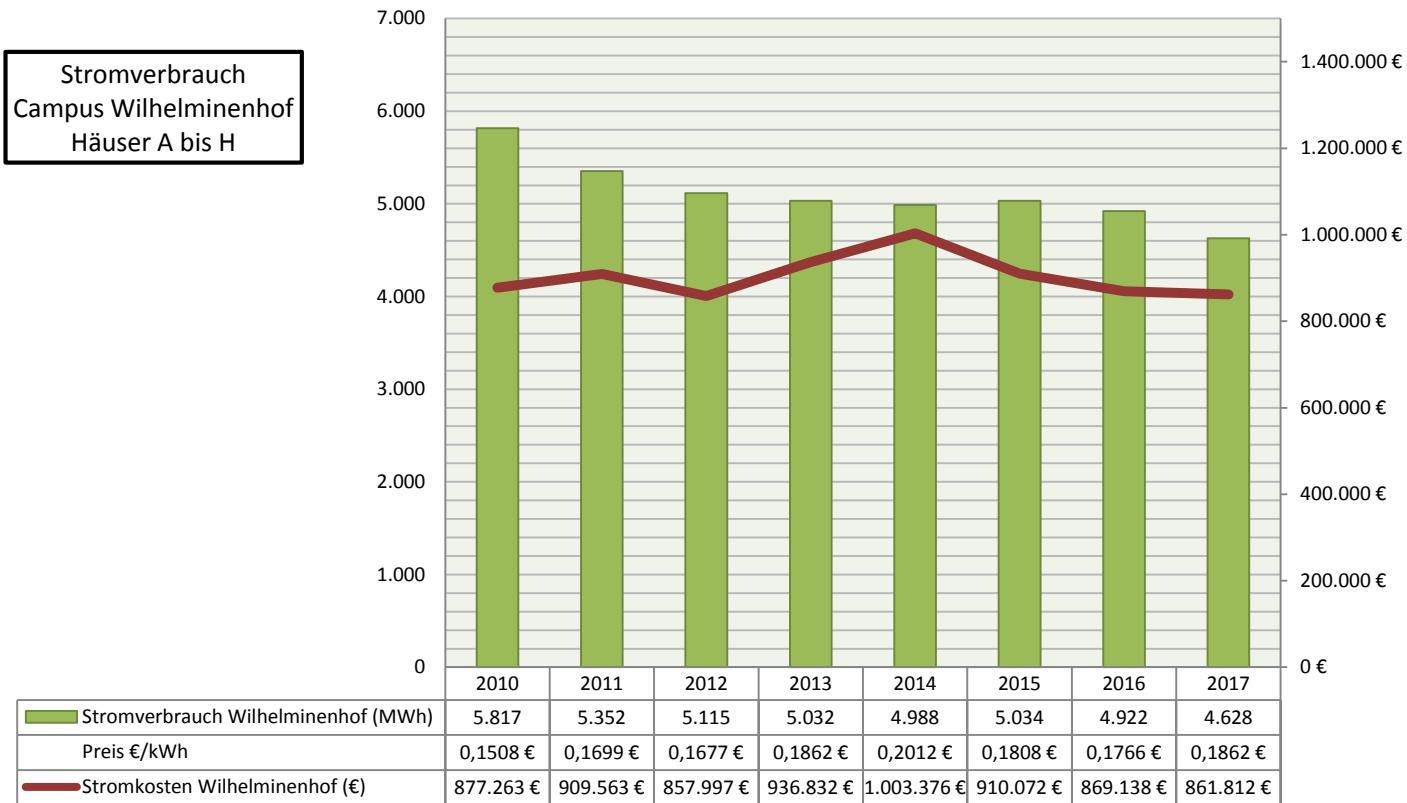
## Stromverbrauch Campus TA

### Stromverbrauch Campus Treskowallee



- Stromverbrauch Campus TA ist tendenziell rückläufig
- Aktueller Lieferant: EON, über den Rahmenvertrag Land Berlin
- Der bezogene Strom hat einen zertifizierten CO<sub>2</sub>-Faktor von 0g/kWh
- **Einsparungen Elektroenergie TA 2017 zu 2010: 29%**

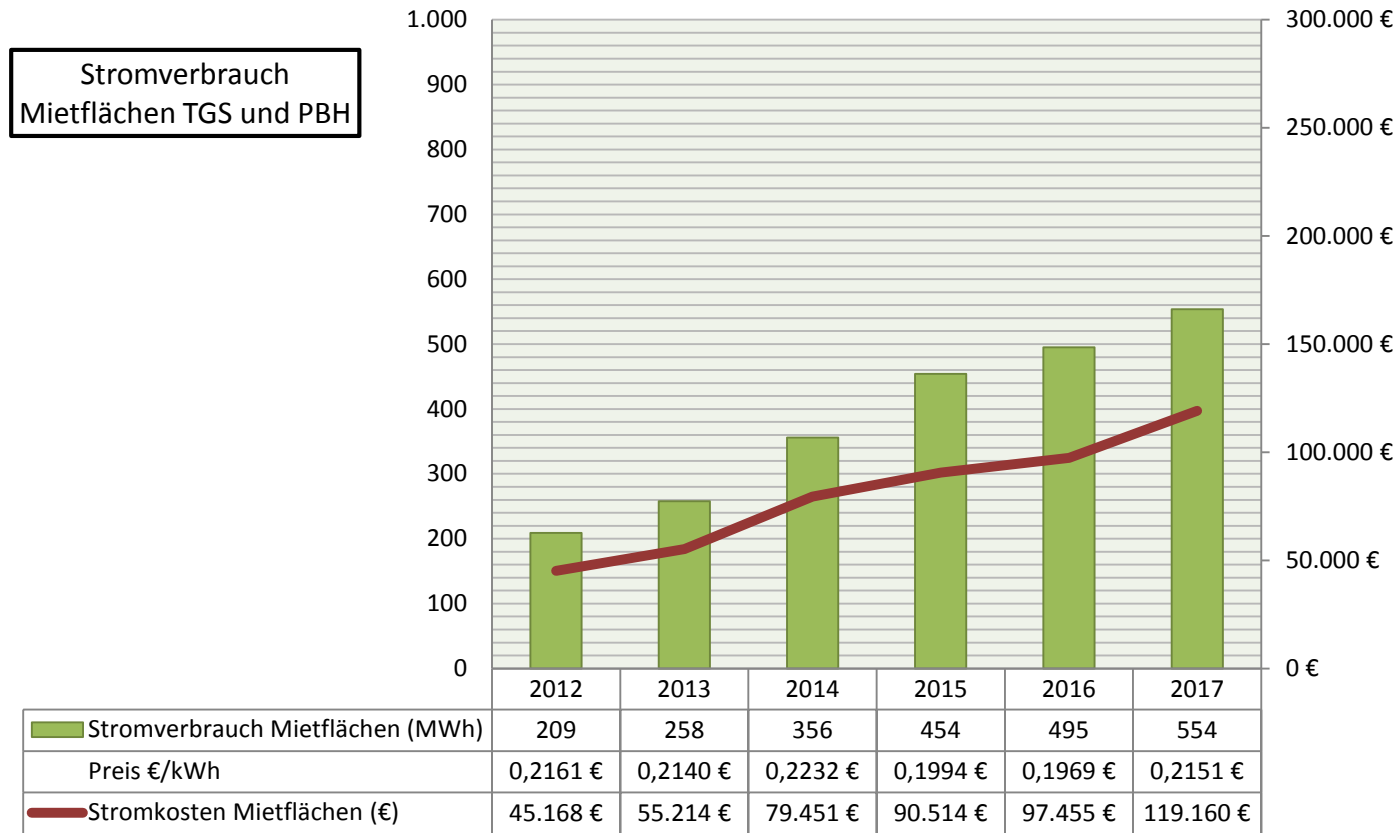
Stromverbrauch  
Campus Wilhelminenhof  
Häuser A bis H



## Stromverbrauch Campus WH

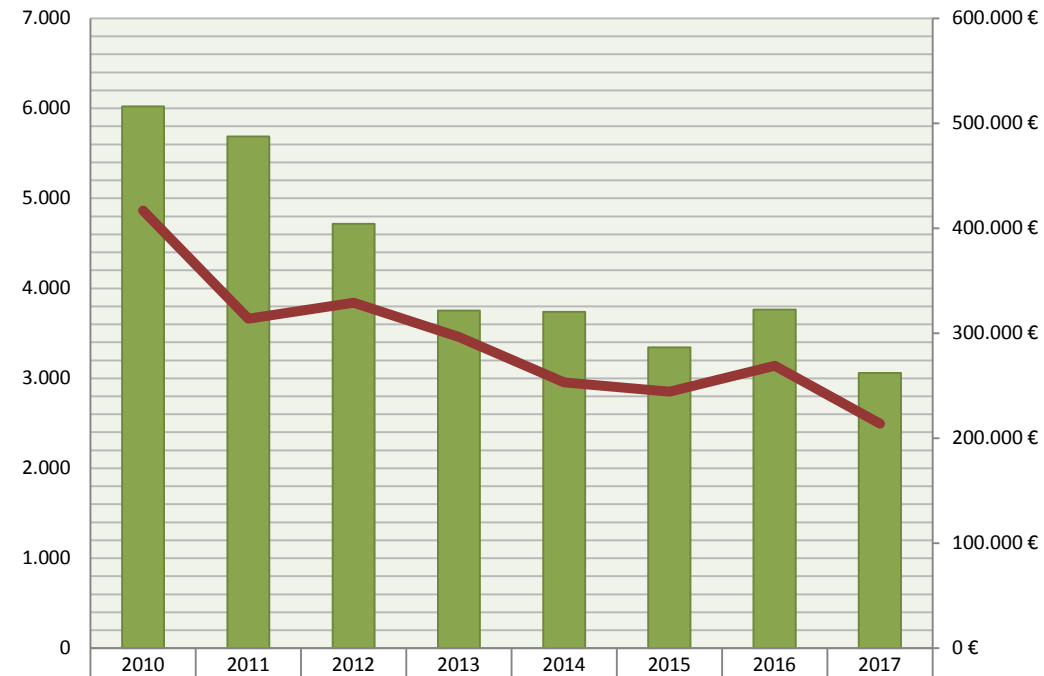
- Stromverbrauch Campus WH ist tendenziell leicht rückläufig
- Aktueller Lieferant: EON, über den Rahmenvertrag Land Berlin
- Der bezogene Strom hat einen zertifizierten CO<sub>2</sub>-Faktor von 0g/kWh
- **Einsparungen Elektroenergie WH 2017 zu 2010: 20%**

## Stromverbrauch Mietflächen



- Der Stromverbrauch der angemieteten Flächen im TGS und PBH nimmt seit 2012 zu, das ist im Wesentlichen auf den technischen Ausbau des Hochschulrechenzentrums zurückzuführen (Verbrauch HRZ 2012: 88MWh; 2017: 434MWh)
- Anteil Stromverbrauch Mietflächen am Gesamtverbrauch: 8% (2017)

## Wärmeverbrauch Campus Treskowallee



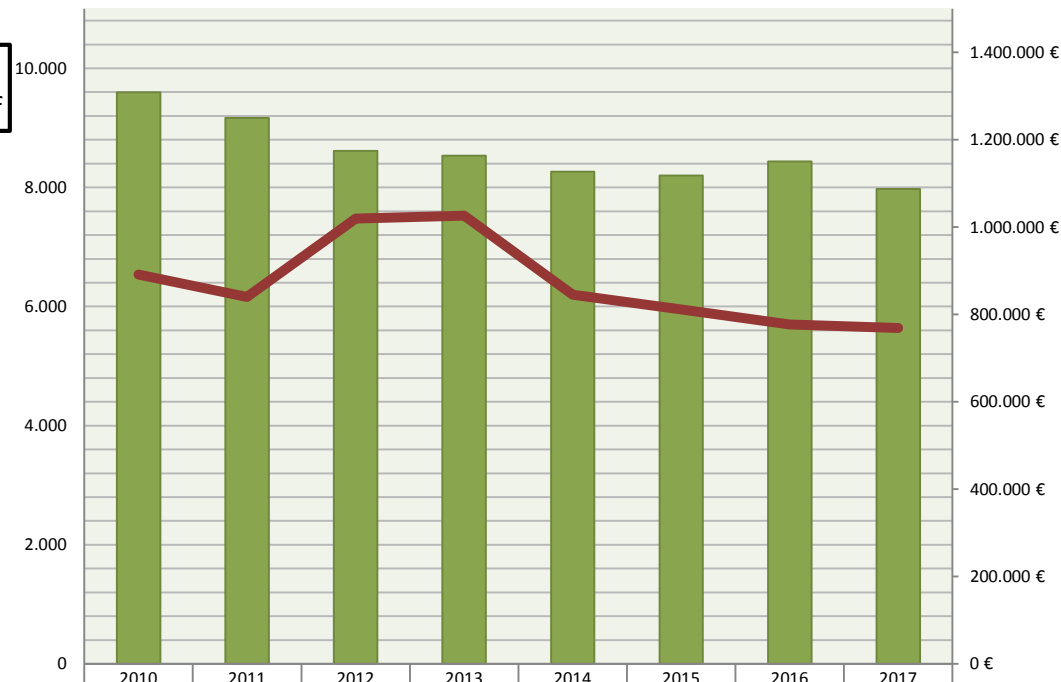
■ Wärmeverbrauch Treskowallee (MWh) WITTERUNGSBEREINIGT	6.020	5.686	4.718	3.754	3.737	3.344	3.765	3.059
Gradtagszahl G20/15	4.068	3.141	3.452	3.584	2.991	3.153	3.291	3.245
Wärmeverbrauch Treskowallee (MWh)	6.792	4.952	4.517	3.731	3.100	2.924	3.436	2.753
Preis €/MWh	61,40 €	63,41 €	72,86 €	79,46 €	81,69 €	83,55 €	78,30 €	77,74 €
■ Wärmekosten Treskowallee (€)	417.008 €	314.000 €	329.096 €	296.452 €	253.238 €	244.294 €	269.034 €	214.020 €

## Wärmeverbrauch Campus TA

- Wärmeverbrauch Campus TA ist tendenziell rückläufig
- Aktueller Lieferant: Vattenfall Wärme Berlin AG, über den Rahmenvertrag Land Berlin für Fernwärme
- CO<sub>2</sub>-Faktor für den Fernwärmebezug: 129,3g/kWh
- **Einsparungen Wärmeenergie TA 2017 zu 2010: 49%**

## Wärmeverbrauch Campus WH

Wärmeverbrauch  
Campus Wilhelminenhof



■ Wärmeverbrauch Wilhelminenhof (MWh) WITTERUNGSBEREINIGT	9.599	9.167	8.612	8.534	8.263	8.199	8.438	7.972
Gradtagszahl G20/15	4.068	3.141	3.452	3.584	2.991	3.153	3.291	3.245
Wärmeverbrauch Wilhelminenhof (MWh)	10.829	7.984	8.245	8.481	6.854	7.169	7.701	7.174
Preis €/MWh	82,32 €	105,22 €	123,65 €	121,03 €	123,29 €	113,20 €	100,87 €	107,16 €
■ Wärmekosten Wilhelminenhof (€)	891.408 €	840.062 €	1.019.478 €	1.026.470 €	845.043 €	811.549 €	776.805 €	768.743 €

- Wärmeverbrauch Campus WH ist tendenziell leicht rückläufig
- Aktueller Lieferant: Gasag Solution+, Erdgaskessel mit Nahwärmenetz auf dem Gelände
- CO<sub>2</sub>-Faktor für den Nahwärmebezug: Der spezifische Wert für das System ist nicht bekannt, Standardwerte für vergleichbare Erzeugungsanlagen reichen von 200g/kWh bis 250g/kWh
- **Einsparungen Wärmeenergie WH 2017 zu 2010: 17%**



Sie möchten selbst zum sorgsamem Umgang mit Energie beitragen? Tipps dafür enthält das folgende Handout, das Sie gerne auch weitergeben können:

[https://www.htw-berlin.de/fileadmin/HTW/Zentral/ZHV\\_IIQM\\_-\\_Qualitaetsmanagement/HTW\\_Berlin\\_Save\\_at\\_Work\\_Handout\\_A4\\_2017.pdf](https://www.htw-berlin.de/fileadmin/HTW/Zentral/ZHV_IIQM_-_Qualitaetsmanagement/HTW_Berlin_Save_at_Work_Handout_A4_2017.pdf)

Sie möchten mehr erfahren über durchgeführte Energiesparmaßnahmen, die Klimaschutzziele oder das Umweltmanagementsystem der HTW Berlin? Besuchen Sie:

<https://www.htw-berlin.de/einrichtungen/zentrale-hochschulverwaltung/service-technische-dienste-bauunterhaltung/umweltmanagement/>

## **Weiterführende Informationen**

Sie haben Fragen zu den Inhalten des Energieberichts? Wenden Sie sich an Johannes Wolf, den Kontakt finden Sie unter:

<http://htwb.de/ZHVIIE>